

🕒 Создано: 10.01.2026 в 15:22

Обновлено: 07.02.2026 в 14:26

<https://spb.move.ru/objects/9287888433>

**Марина Чульская, ЭВО**

**79817670537**

**Санкт-Петербург, Каменноостровский  
проспект, 24**

**550 000 ₽**

Санкт-Петербург, Каменноостровский проспект, 24

Округ

[СПБ, Петроградский район](#)

Улица

[проспект Каменноостровский](#)

**Офис**

Общая площадь

336.2 м<sup>2</sup>

**Детали объекта**

Тип сделки

Сдаю

Раздел

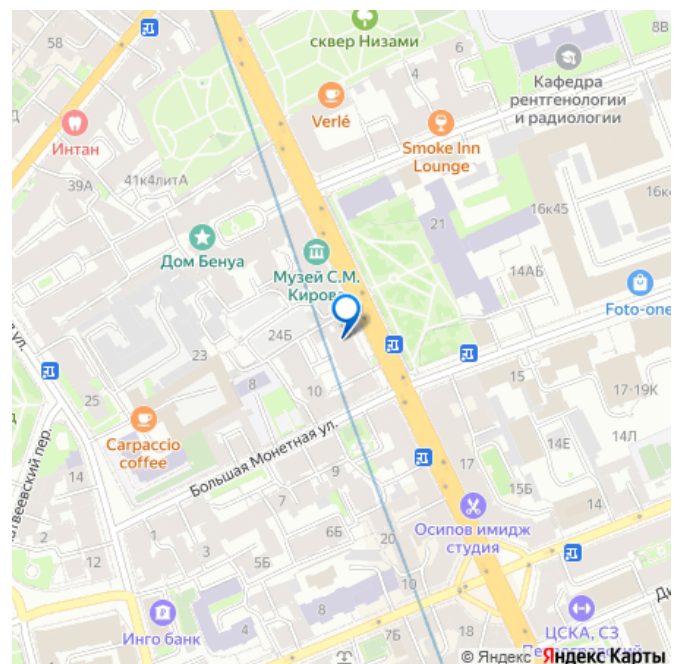
[Коммерческая недвижимость](#)

**Описание**

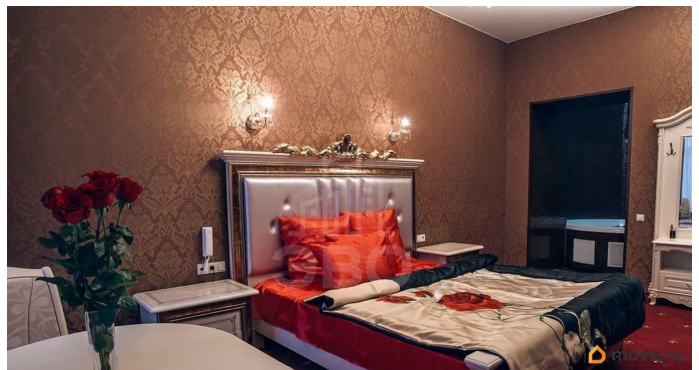
Арт. 128110206 Уникальное пространство 336 м<sup>2</sup> в историческом доме у метро под офис, коворкинг или креативный кластер.

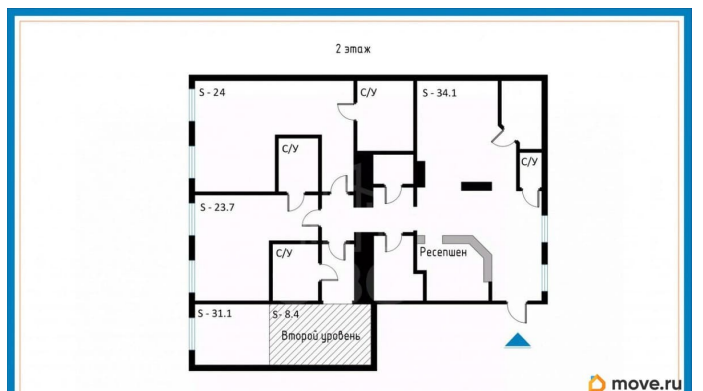
Ключевые преимущества: - Перспективная локация для бизнеса: Петроградская сторона, 5 минут пешком от м. Горьковская и м. Петроградская. Исторический престиж и высокая транспортная доступность. - 3 изолированных этажа по ~110 м<sup>2</sup> каждый. 10 отдельных помещений с подведенными коммуникациями (в каждом есть санузел). - Отдельный вход со двора:

для заметок

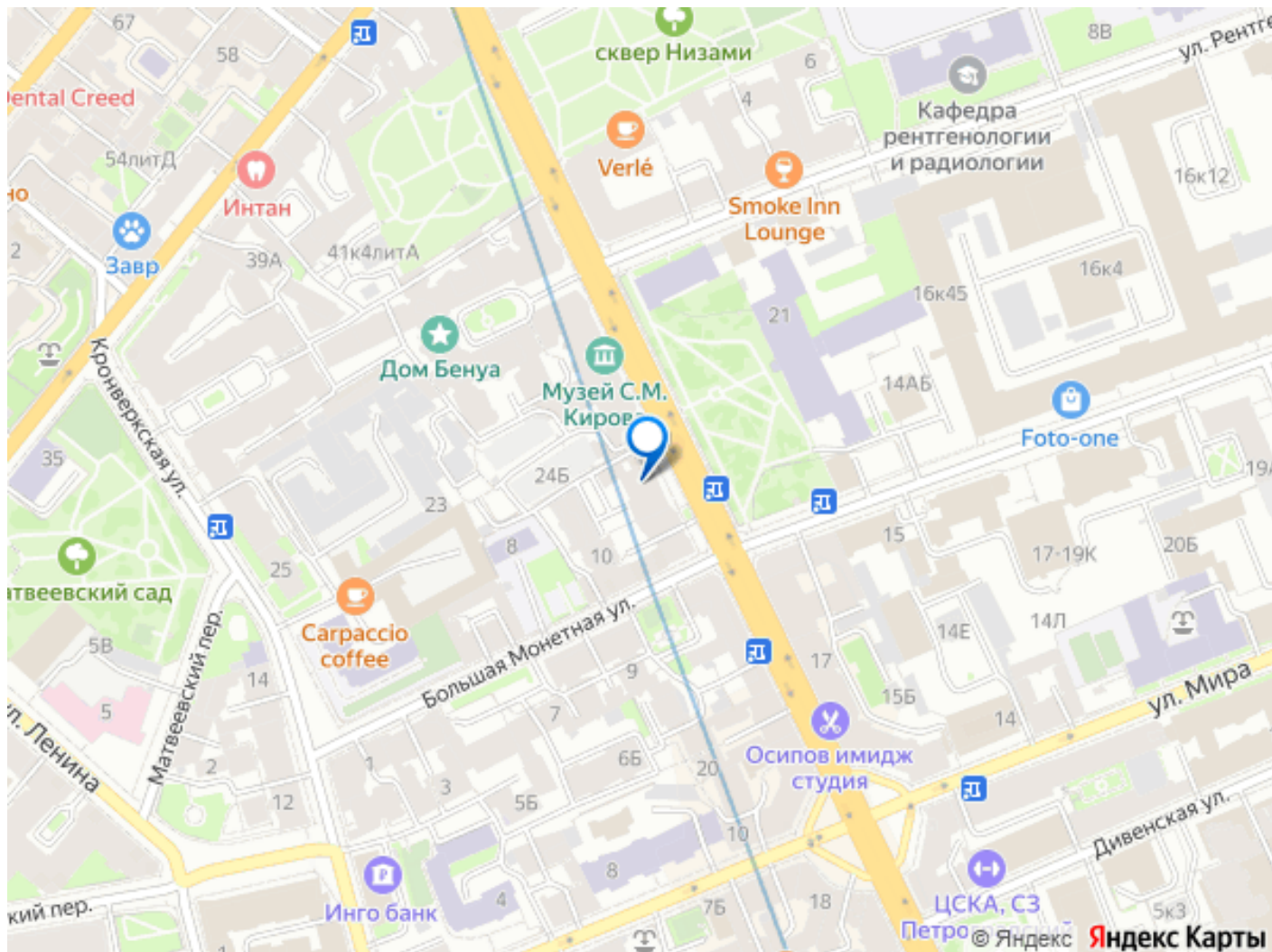


конфиденциальность, собственный график и отсутствие соседей на лестничной клетке. - Помещения расположены в историческом здании: Доходный дом графини Клейнмихель (1897 г.). - Коммунальные услуги 47 тыс. руб. зимой / 35 тыс. руб. летом. (отопление газовое) Подходит для: Штаб-квартиры компании с отделами на разных этажах. Коворкинга с приватными офисами и зонами переговорных Креативного пространства (агентство, архитектурное бюро, IT-компания). Техническая информация: Общая площадь: 336,2 м² (3 этажа, ~110 м² каждый). Текущая планировка: 10 изолированных номеров-помещений (от 13 до 31 м²) с собственными санузлами. Вход: отдельный, с охраняемой дворовой территории. Сдаётся под офисное помещение. По необходимости от мебели помещение освободится за 2-3 недели. Готовы рассмотреть варианты долгосрочной аренды с возможностью адаптации под ваши задачи.









Move.ru - вся недвижимость России