

Создано: 08.12.2025 в 15:09

Обновлено: 19.02.2026 в 10:59

Санкт-Петербург, улица Комсомола, 2

50 430 577 ₽

Санкт-Петербург, улица Комсомола, 2

Округ

[СПБ, Калининский район](#)

Улица

[улица Комсомола](#)

Офис

Общая площадь

33642 м²

Детали объекта

Тип сделки

Сдаю

Раздел

[Коммерческая недвижимость](#)

Описание

ПЛАТИМ АГЕНТАМ. Поможем с планом
рассадки, ремонтом, мебелью. Историческое
здание, известное под названием - Завод
Арсенал. Построенное в стиле - Классицизм в
1844-1849 году. Здание расположено всего в
нескольких минутах ходьбы от станции метро
Площадь Ленина. Налоговая: 18. Лифты: Нет.
Вентиляция: Приточно-вытяжная.
Кондиционирование: Центральное.
Безопасность: Круглосуточная охрана,
Контроль доступа, Система пожаротушений,
Видеонаблюдение. Парковка: Наземная.
Описание помещения: Отдельно стоящее

<https://spb.move.ru/objects/9287222941>

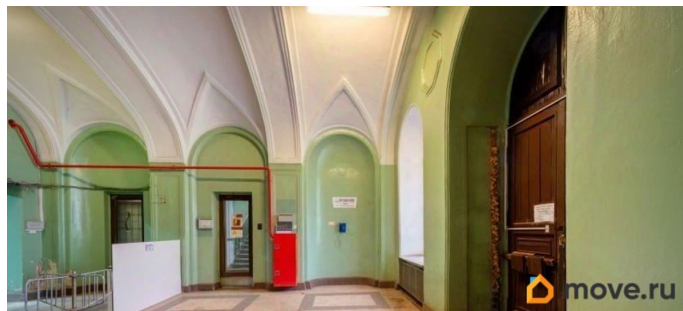
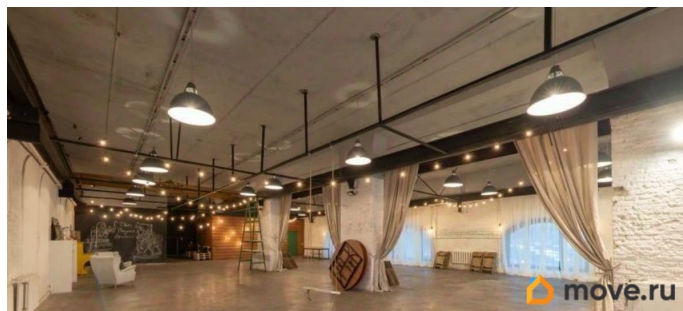
РЕНТАВИК Агентство, Рентавик

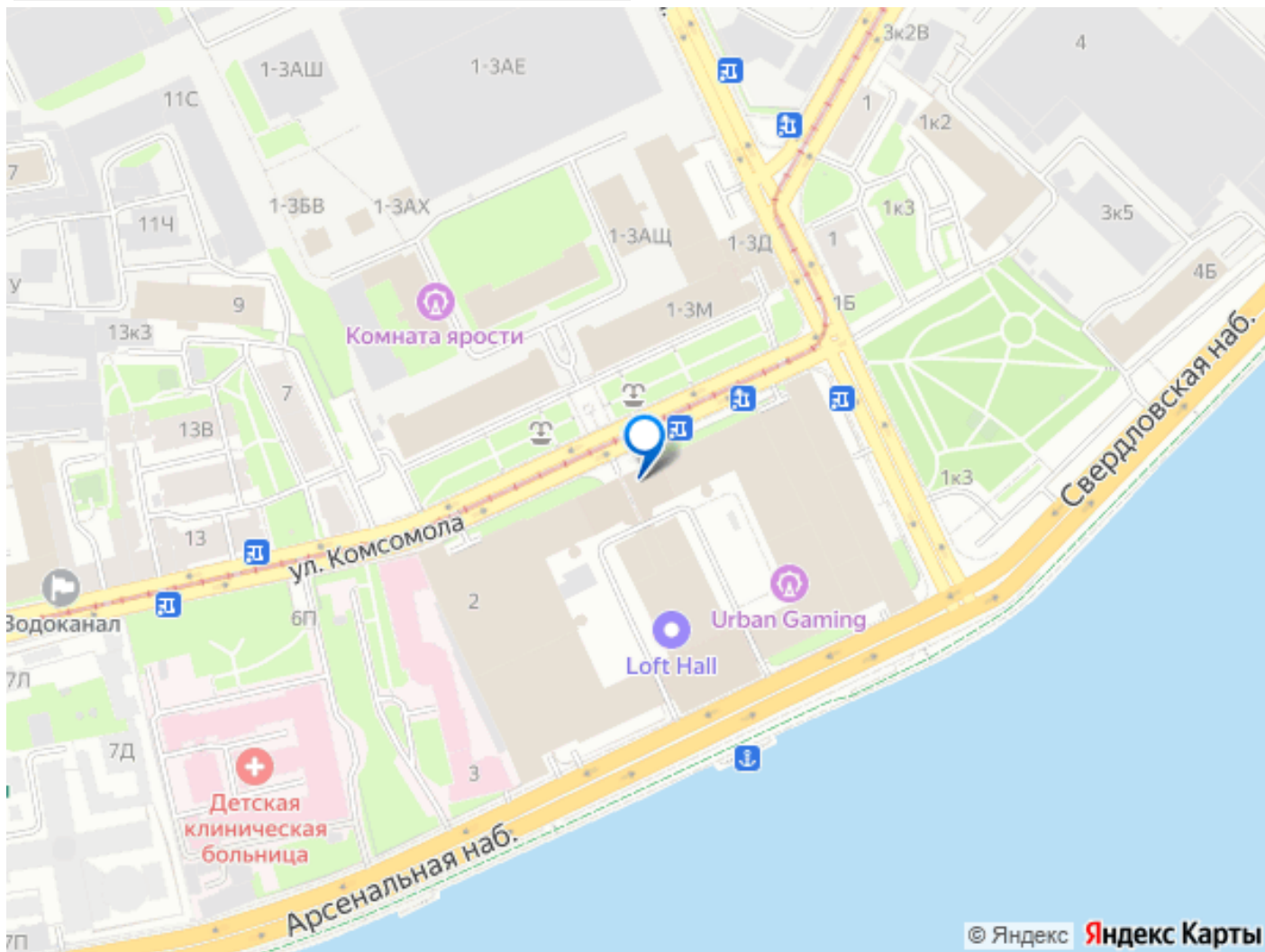
79337869418

для заметок



здание. Проведены все необходимые коммуникации - кондиционирование, отопление, электроснабжение, водоснабжение, цифровая телефония, высокоскоростной интернет. Напольное покрытие - ровный бетон. Стены бетонные. Много окон. Планировка: открытая. Типовой ремонт. Высокие потолки. Тип налогообложения: С НДС. Лот 71707-68





Move.ru - вся недвижимость России