

Создано: 14.11.2025 в 11:55

Обновлено: 04.12.2025 в 12:35

**Санкт-Петербург, Суворовский проспект,
65**

439 400 ₽

Санкт-Петербург, Суворовский проспект, 65

Округ

[СПБ, Центральный район](#)

Улица

[проспект Суворовский](#)

Офис

Общая площадь

338 м²

Детали объекта

Тип сделки

Сдаю

Раздел

[Коммерческая недвижимость](#)

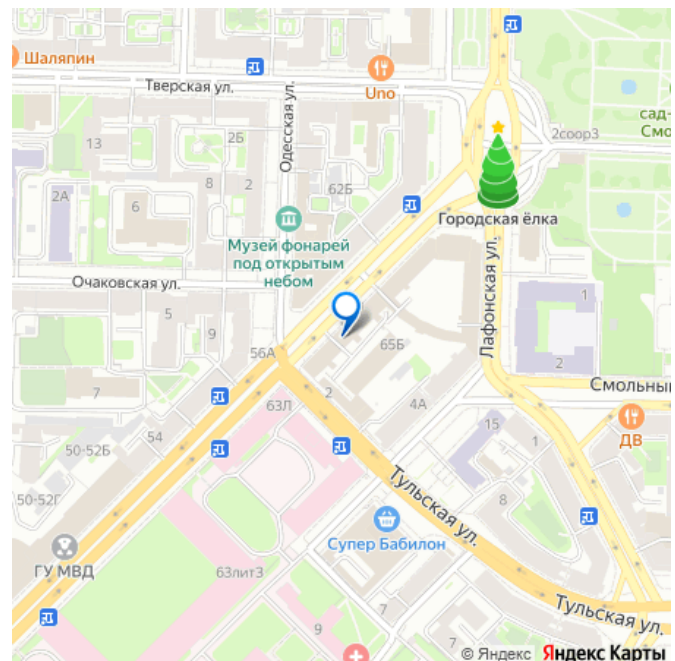
Описание

Бизнес-центр расположен в историческая часть города, между станциями метро Чернышевская и Площадь Восстания, в пешей доступности от Смольного собора и Смольной набережной реки Невы, в 10 минутах ходьбы от Таврического сада. Налоговая: 11. Лифты: Есть. Вентиляция: . Кондиционирование: . Безопасность: Контроль доступа, Видеонаблюдение. Парковка: Наземная. Описание помещения: Изолированный офисный блок, помещение полностью отремонтировано и готово для въезда и

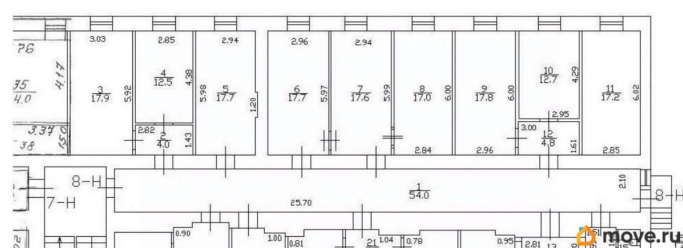
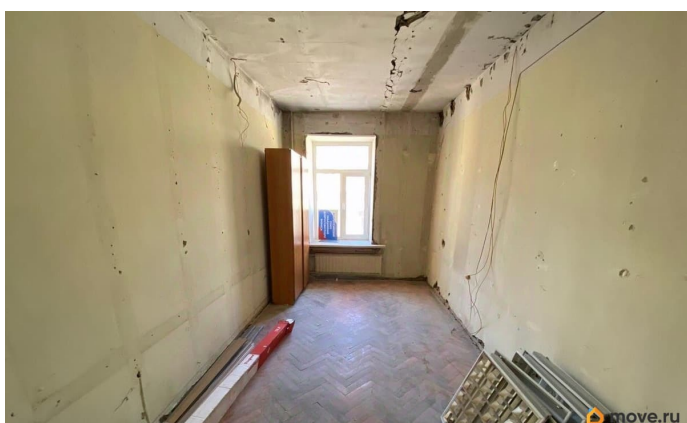
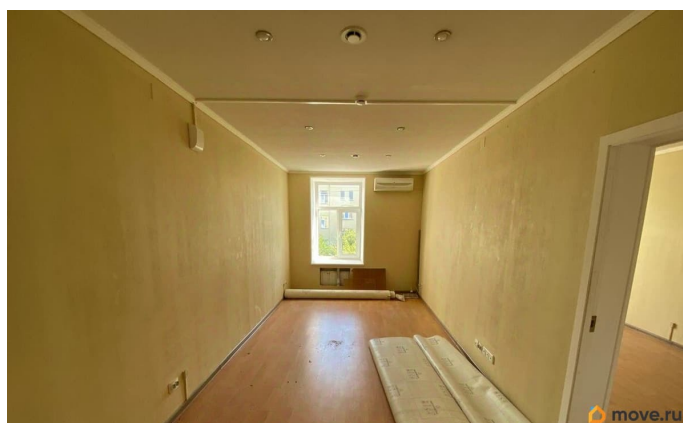
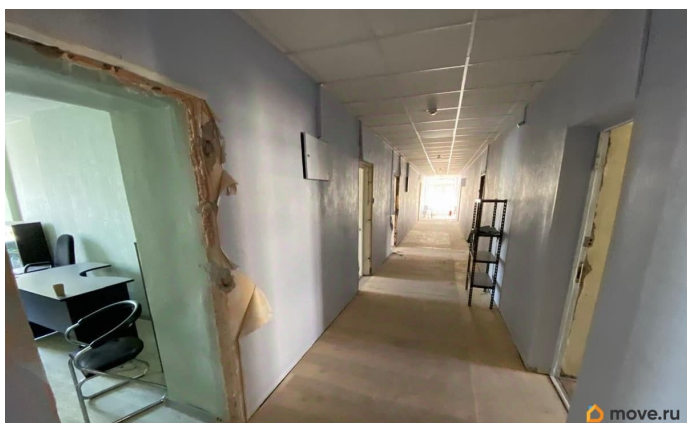
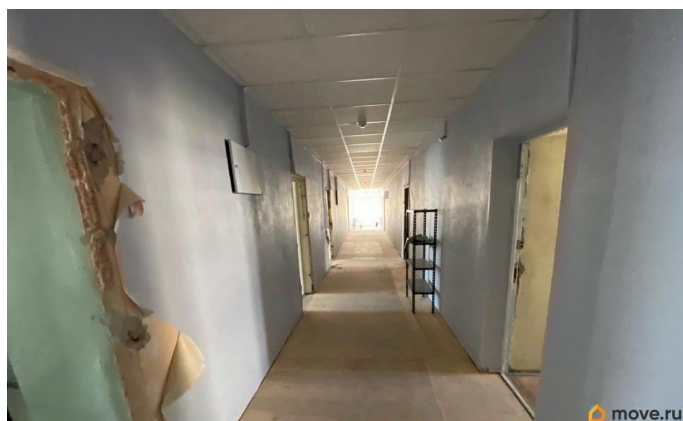
<https://spb.move.ru/objects/9286557685>

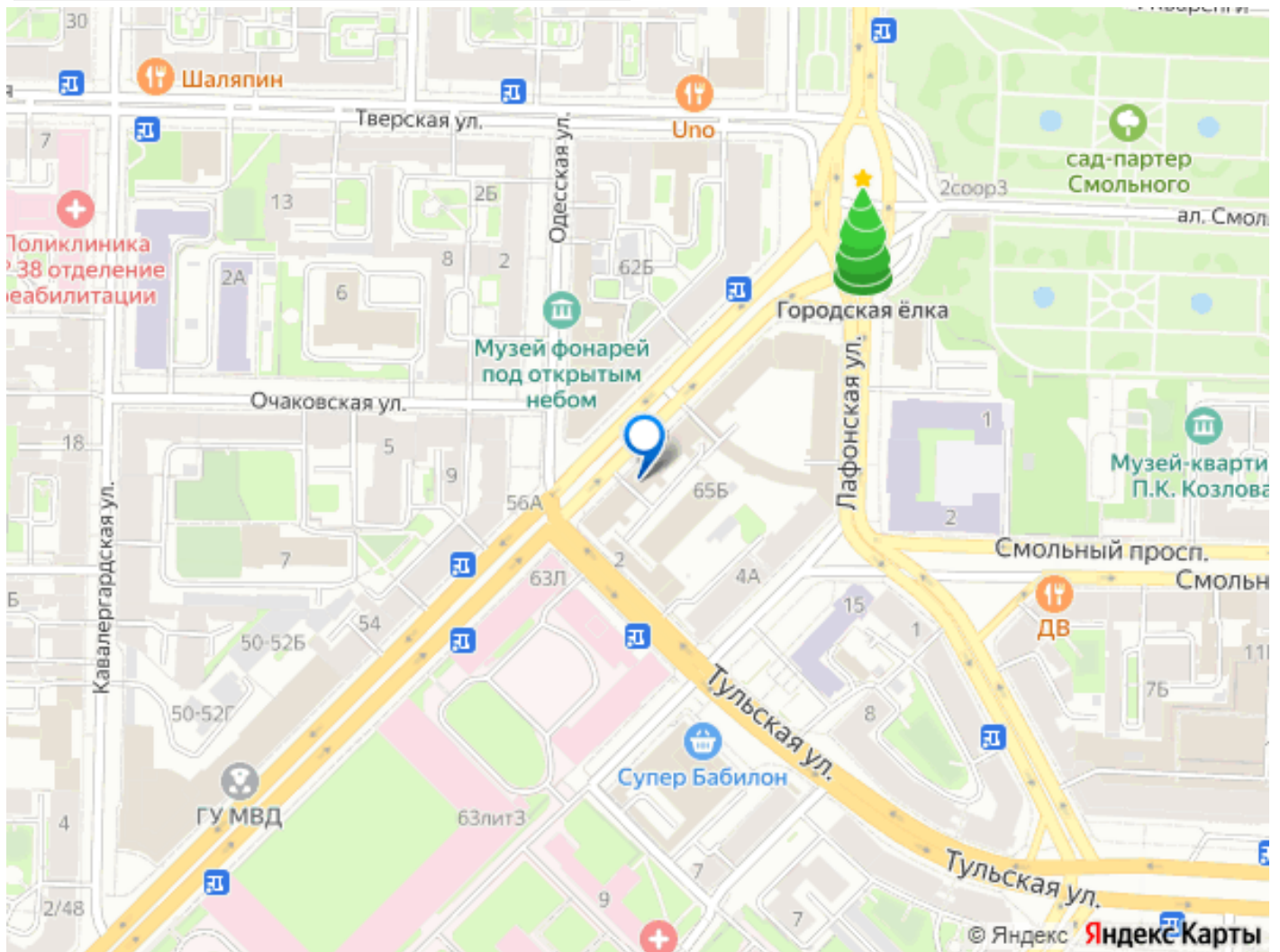
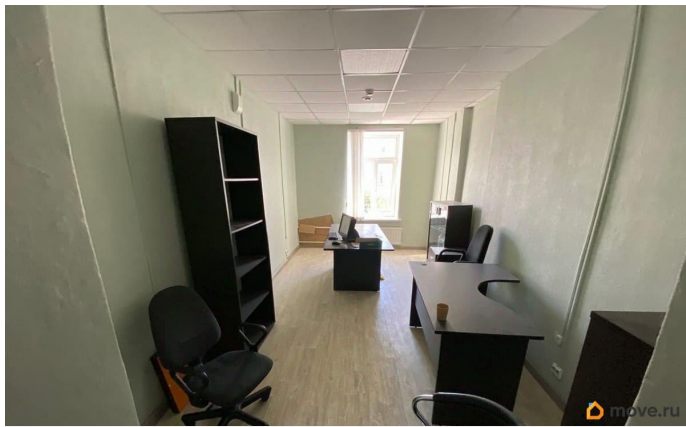
**Рентавик Санкт-Петербург, Рентавик
Санкт-Петербург
79818997435**

для заметок



начала работы. В блоке собственный санузел
и зона кухни. Планировка: кабинетная.
Офисная отделка. Тип налогообложения: С
НДС. Кол-во парковочных мест: 3. Лот
75488-68





Move.ru - вся недвижимость России