

Санкт-Петербург, Лифляндская улица, 6Д

31 280 ₺

Санкт-Петербург, Лифляндская улица, 6Д

Округ

[СПБ, Адмиралтейский район](#)

Улица

[улица Лифляндская](#)

Офис

Общая площадь

34 м²

Детали объекта

Тип сделки

Сдаю

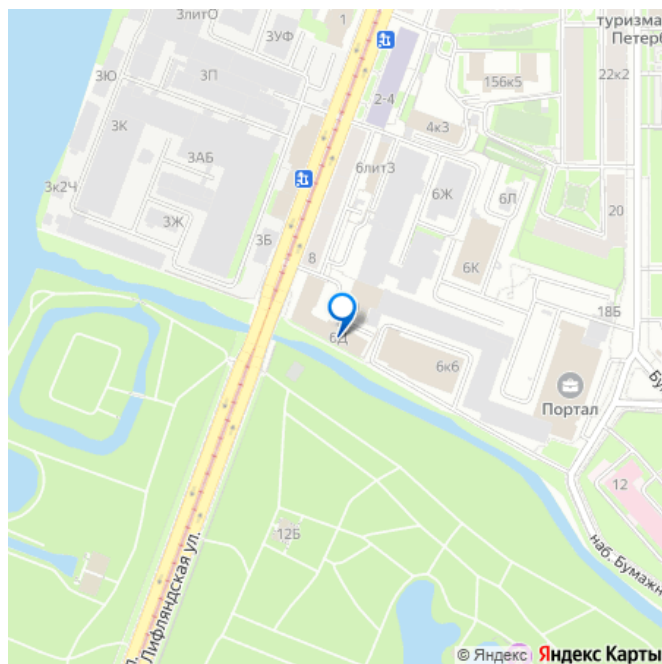
Раздел

[Коммерческая недвижимость](#)

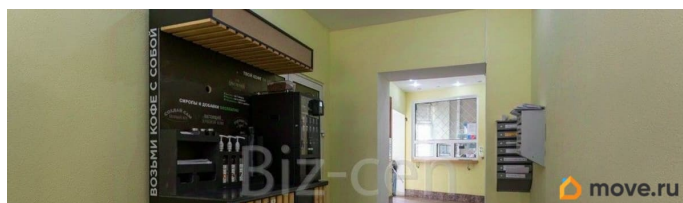
Описание

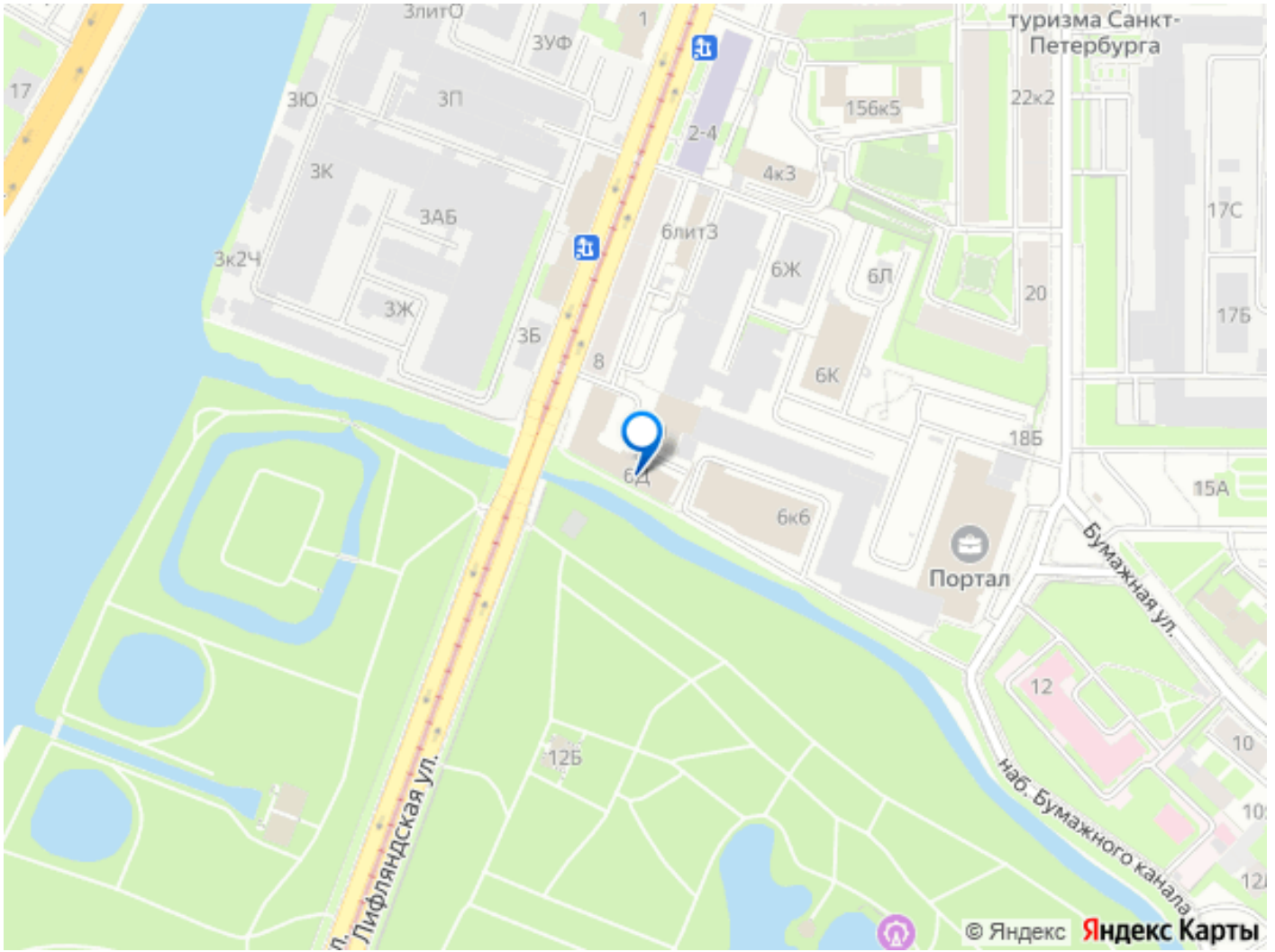
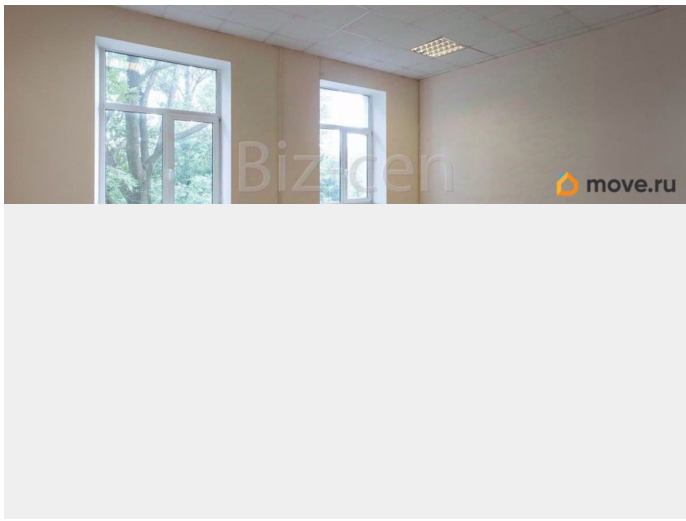
Сдается в аренду офис 34 кв.м недалеко от метро. Требуется небольшой косметический ремонт. Договор аренды заключаете с собственником помещения. Без надбавки к итоговой стоимости аренды. В арендную ставку включено: - коммунальные услуги, не включая электроэнергию, - эксплуат.расходы, - уборка офиса, - уборка общих мест, - вывоз мусора, - охрана здания. В арендную ставку не входит: электроэнергия, интернет. • планировка в офисе: openspace; • кондиционер: нет; • вентиляция: нет; • сан. узел в офисе: нет; • условия договора: 11

для заметок



мес. предоплата за первый и последний месяц; • налогообложение: УСН; • вход в здание: для арендаторов свободный, для клиентов свободный; • интернет провайдеры: Мегафон; • парковка: на территории БЦ; • здание работает: 8.00...22.00; Покажем офис, ответив на все ваши вопросы. Поможем провести переговоры по условиям аренды, удовлетворив все стороны. Звоните. Мы оперативно организуем просмотр помещения в удобную для вас дату и ответим на все интересующие вопросы. Для вас наши услуги абсолютно бесплатны — их оплачивают бизнес-центры. Описание бизнес-центра: 6, литера Д. Бизнес-центр работает круглосуточно и без выходных. В стоимость аренды уже включены затраты на коммунальные и эксплуатационные расходы, а так же уборку офисных помещений, которая осуществляется раз в неделю.





Move.ru - вся недвижимость России