

Создано: 03.02.2026 в 12:39

Обновлено: 03.02.2026 в 13:18

<https://spb.move.ru/objects/9288706601>

Собственник

**79812268798**

**Санкт-Петербург, Новочеркасский  
проспект, 1Л**

**31 500 ₽**

Санкт-Петербург, Новочеркасский проспект, 1Л

Округ

[СПБ, Красногвардейский район](#)

Улица

[проспект Новочеркасский](#)

**Офис**

Общая площадь

35 м<sup>2</sup>

**Детали объекта**

Тип сделки

Сдаю

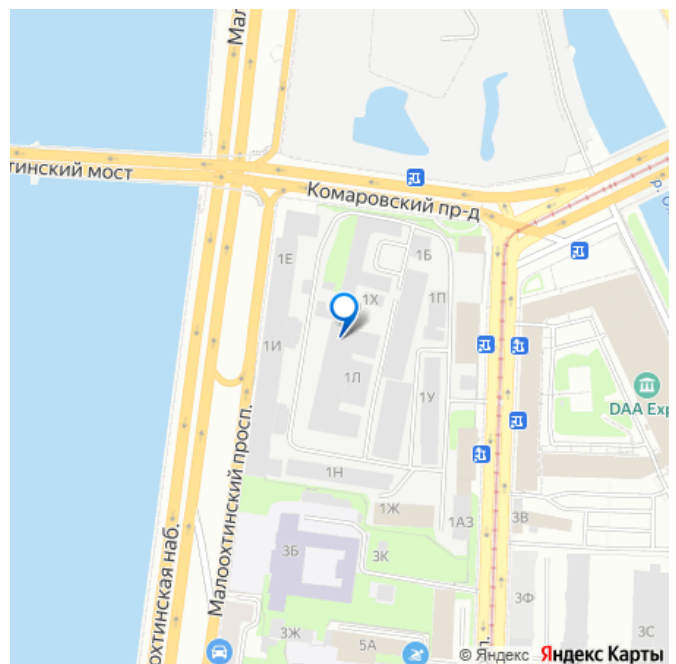
Раздел

[Коммерческая недвижимость](#)

**Описание**

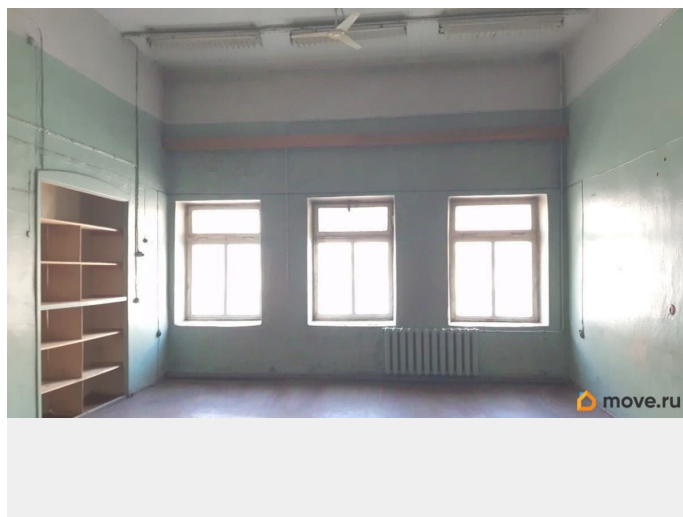
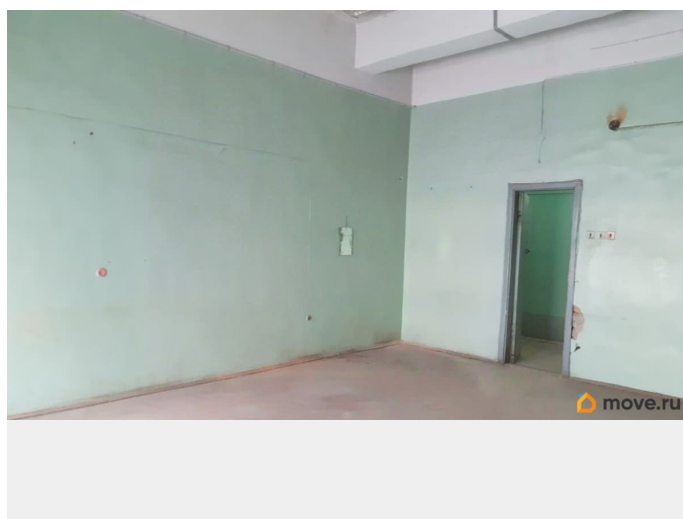
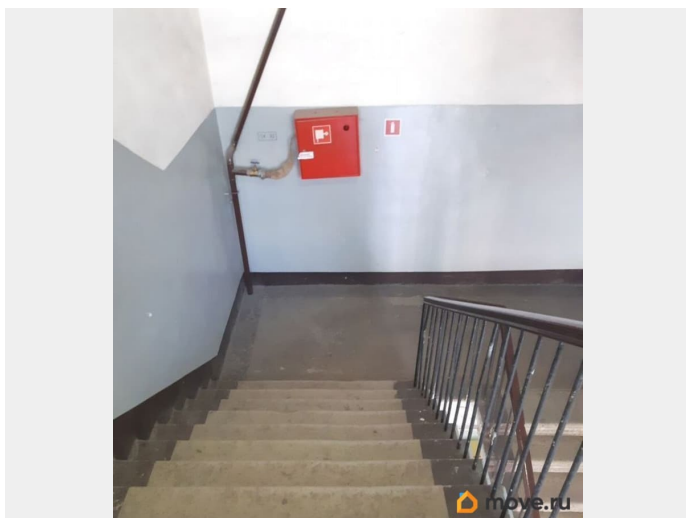
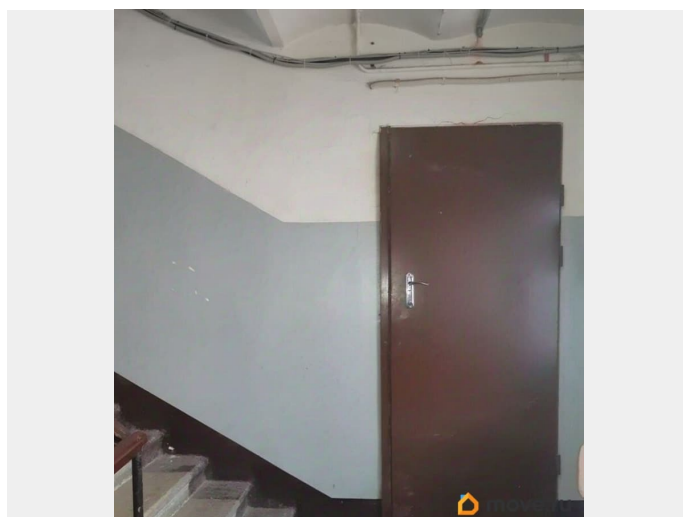
Предлагаем в аренду помещения различных назначений: офисные, складские, производственные на территории завода АО Штурманские приборы. Отличная возможность эффективно организовать деятельность вашей Компании на одной площадке, в центре города! Помещение подойдет для размещения офиса, производства или склада. Основные характеристики: — Площадь: 35 м?. — Возможно увеличение площади до 100 м?. — Высота потолков: 4,05 м. — Электрическая

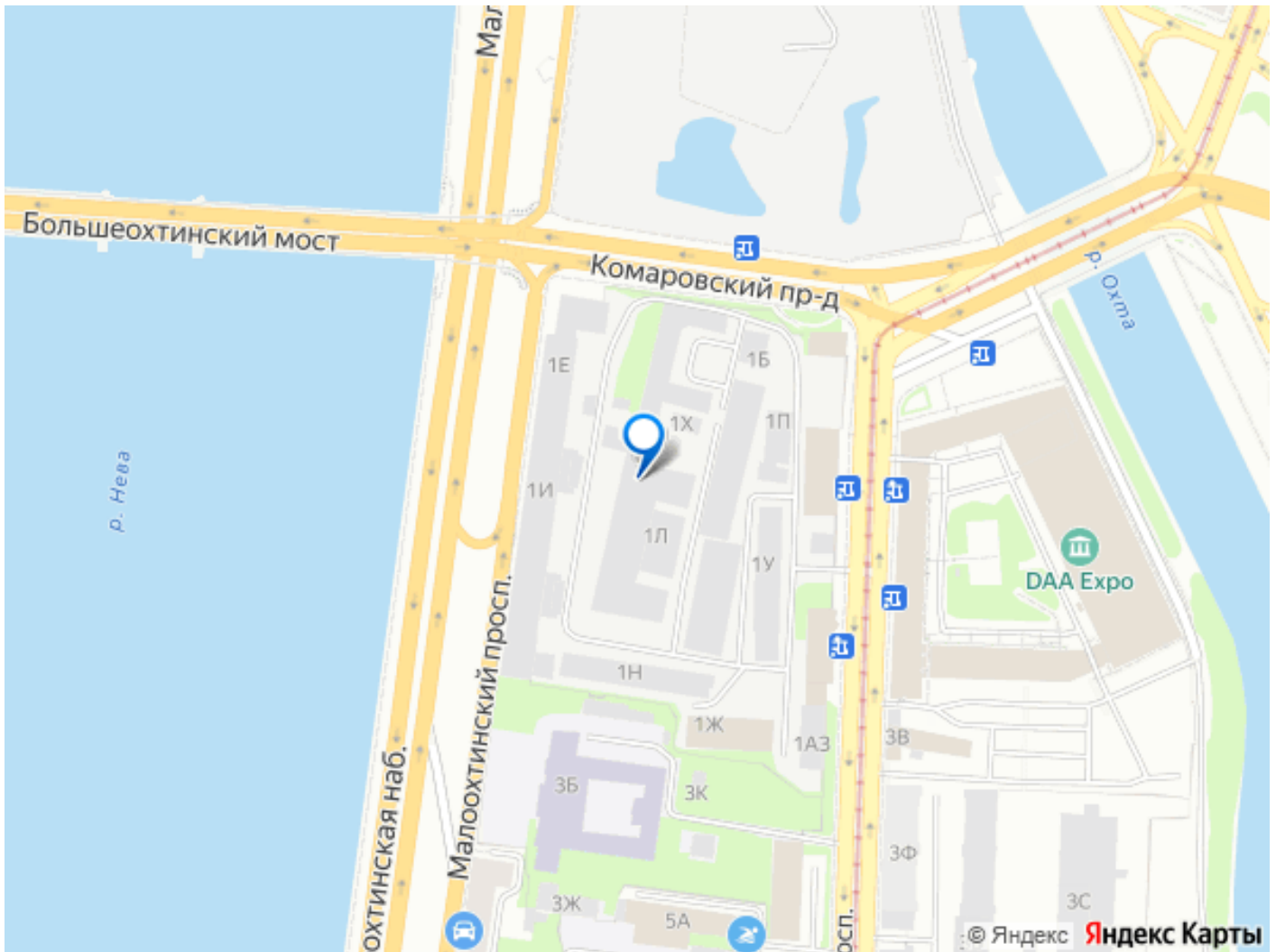
для заметок



мощность по запросу. Что включено в стоимость аренды: — Налог на добавленную стоимость (Ндс). — Водоснабжение. — Отопление. — Регулярное техническое обслуживание здания, включая ремонт и профилактику. — Уборка прилегающей территории. — Уборка мест общего пользования, таких как коридоры, лестницы и туалеты. Что не включено в стоимость аренды: — Интернет и телефон. — Электроэнергия. — Уборка внутри помещения. — Вывоз мусора. — Юридический адрес — его можно получить за отдельную плату, если требуется. Это помещение подходит для разных целей — от маленьких офисов до больших компаний. На территории предприятия есть столовая, где сотрудники и гости могут комфортно поесть. Территория предприятия закрытая и охраняемая. Режим работы ежедневно с 7:00 до 23:00. Вход и въезд осуществляются через контрольно-пропускной пункт с использованием магнитных карт. Для гостей предусмотрены гостевые пропуска. Наше предприятие удобно расположено. К нему легко добраться: — Станция метро Новочеркасская — 5 минут на транспорте или 15 минут пешком. — Площадь Александра Невского — 10 минут на транспорте. — Станции метро Ладожская (Ладожский вокзал), Площадь Восстания, Чернышевская, Площадь Ленина (Финляндский вокзал) — в нескольких минутах езды. Напротив центрального входа есть остановки общественного транспорта, где останавливаются более десяти маршрутов автобусов, троллейбусов и трамваев. Ожидание транспорта занимает от одной до пяти минут. Мы готовы рассмотреть предложения по аренде различных помещений и направлений использования. Исключения составляют пожароопасные,

взрывоопасные, вредные производства,  
склады и пищевое производство.





Move.ru - вся недвижимость России