

🕒 Создано: 07.04.2026 в 11:20

🔄 Обновлено: 07.04.2026 в 14:51

**Санкт-Петербург, проспект Лахтинский,  
85к2**

**617 100 ₹**

Санкт-Петербург, проспект Лахтинский, 85к2

Округ

[СПБ, Приморский район](#)

Улица

[проспект Лахтинский](#)

**Офис**

Общая площадь

363 м<sup>2</sup>

**Детали объекта**

Тип сделки

Сдаю

Раздел

[Коммерческая недвижимость](#)

**Описание**

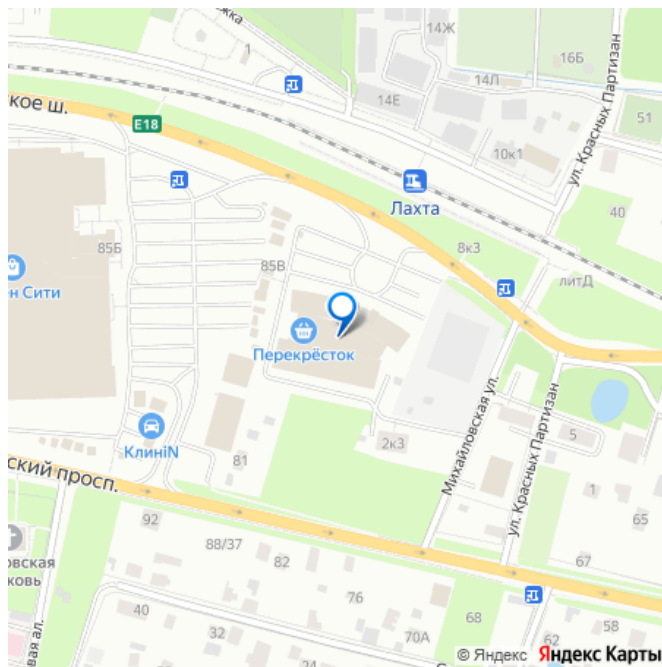
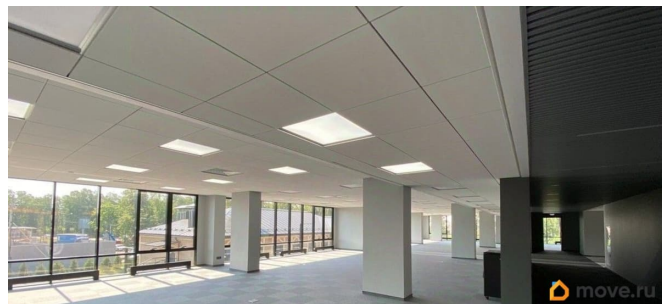
Деловой квартал уникального формата Business Box. Расположен в самом живописном районе Приморском, рядом с доминантой деловой активности Санкт-Петербурга Лахта- центр. Ближайшая станция метро Беговая. Налоговая: 26. Лифты: Есть. Вентиляция: Приточно-вытяжная. Кондиционирование: Центральное. Безопасность: Круглосуточный доступ, Контроль доступа, Система пожаротушений, Видеонаблюдение. Парковка: Подземная, Наземная. Описание

<https://spb.move.ru/objects/9293407490>

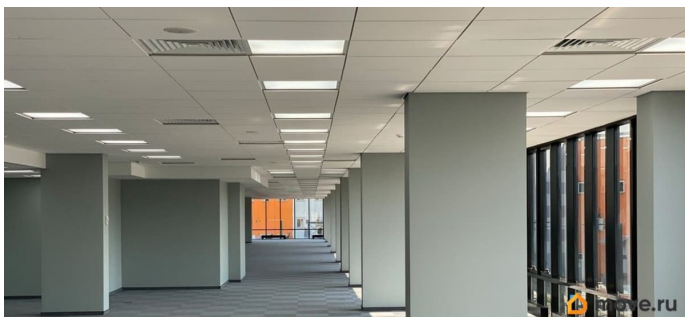
**РЕНТАВИК Аг-во, Рентавик**

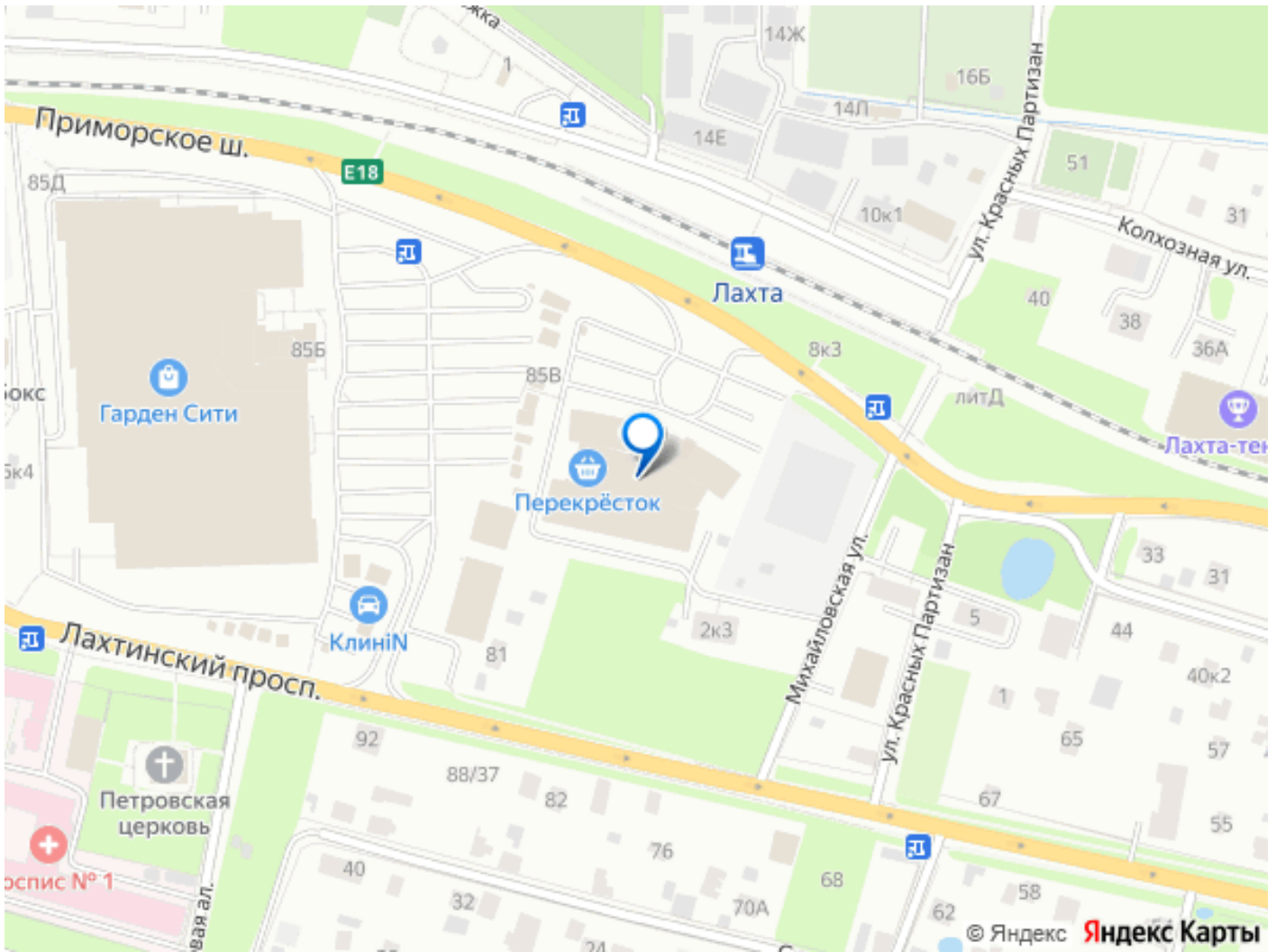
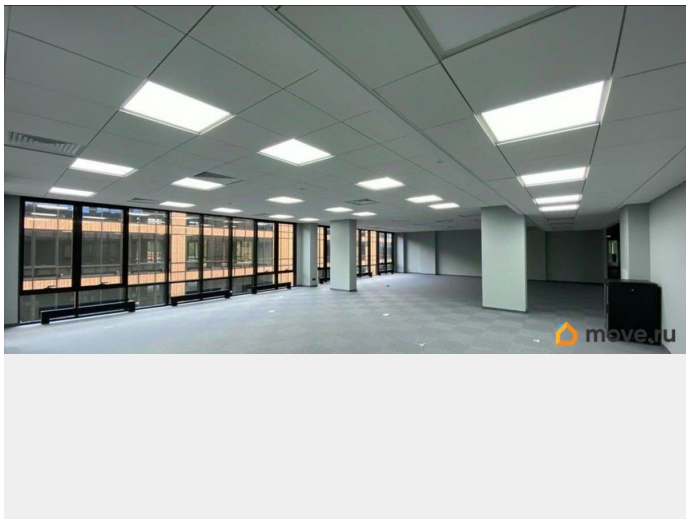
**79337869418**

для заметок



помещения: Три блока на этаже- 153 м2, 157 м2 и 53 м2. Выполнена офисная отделка, стены - обои под покраску, пол - ковролин, керамогранит, потолок подвесной типа Армстронг, система кондиционирования, санузел на этаже. Планировка: открытая. Офисная отделка. Высота потолка: 3м. Тип налогообложения: С НДС. Лот 86162-68





Move.ru - вся недвижимость России