

🕒 Создано: 22.11.2025 в 08:50

Обновлено: 11.02.2026 в 09:00

Санкт-Петербург, Воронежская улица, 5

619 905 ₽

Санкт-Петербург, Воронежская улица, 5

Округ

[СПБ, Центральный район](#)

Улица

[улица Воронежская](#)

Офис

Общая площадь

364.65 м²

Детали объекта

Тип сделки

Сдаю

Раздел

[Коммерческая недвижимость](#)

Описание

Офисное помещение 364.7 кв. м в бизнес-центре «Призма». Район: Центральный.

Ближайшие станции метро: Владимирская, Лиговский проспект, Обводный канал.

Характеристики: - Класс: В; -

Арендопригодная площадь: 11980; - Код налоговой: 40; - Размер типового этажа: 400;

- Высота потолков: 2.8 м, 3.7 м; - Кол-во мест наземного паркинга: 45; - Охрана: Да; -

Интернет-провайдеры: Авантел, Вымпелком,

Мегафон, ОБИТ, СеверенТелеком, Смарт

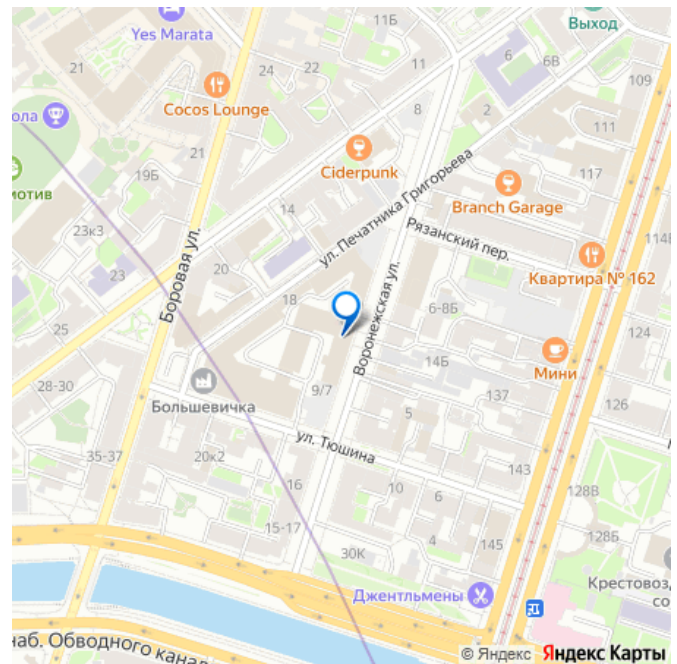
Телеком, Эр-Телеком (Дом. ru). Арендная

ставка: 1 700 руб./кв. м в месяц. Финансовые

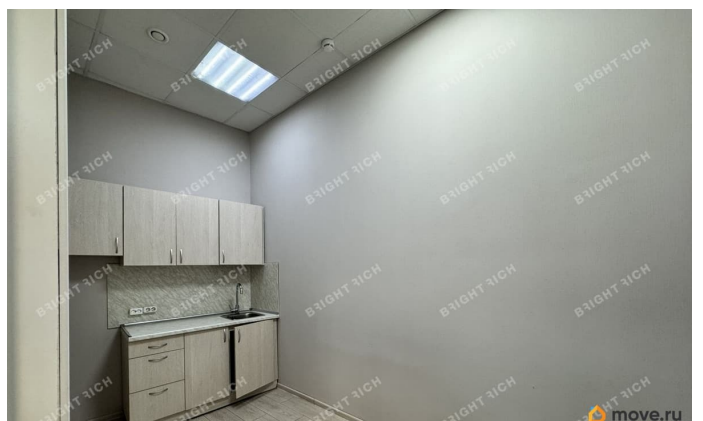
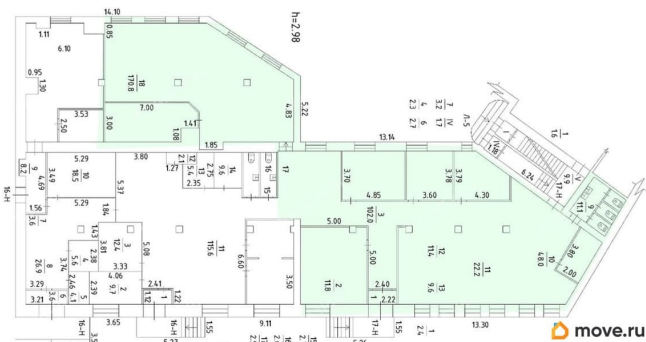
<https://spb.move.ru/objects/9286783046>

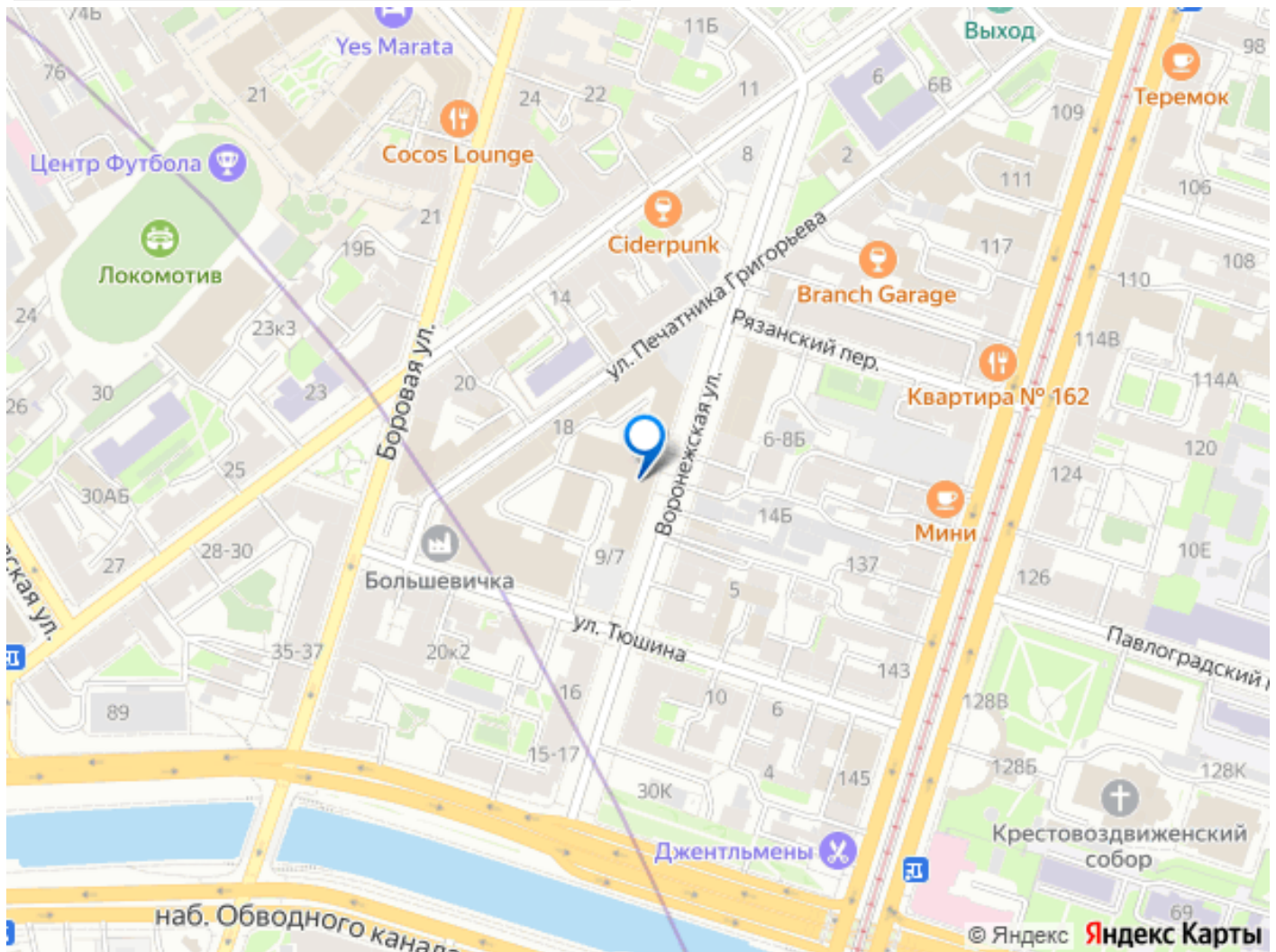
Bright Rich St. Petersburg, Bright Rich St. Petersburg
79811452402

для заметок



условия: - В стоимость включено: ОПЕХ, НДС; -
Оплачивается отдельно: Интернет,
Коммунальные услуги, Уборка; - Налог: УСН
(НДС 5%). Без комиссии и скрытых платежей
для арендатора. Готовы оперативно
организовать просмотр в удобное время,
предоставить PDF-презентацию и план.
Точное местоположение объекта можно
найти по данным координатам:
59.917894,30.348585 ID = c_1784015





Move.ru - вся недвижимость России