

Создано: 05.12.2025 в 21:57

Обновлено: 21.01.2026 в 10:10

**Санкт-Петербург, Дунайский проспект,
13к2**

712 785 ₽

Санкт-Петербург, Дунайский проспект, 13к2

Округ

[СПБ, Московский район](#)

Улица

[проспект Дунайский](#)

Офис

Общая площадь

369 м²

Детали объекта

Тип сделки

Сдаю

Раздел

[Коммерческая недвижимость](#)

Описание

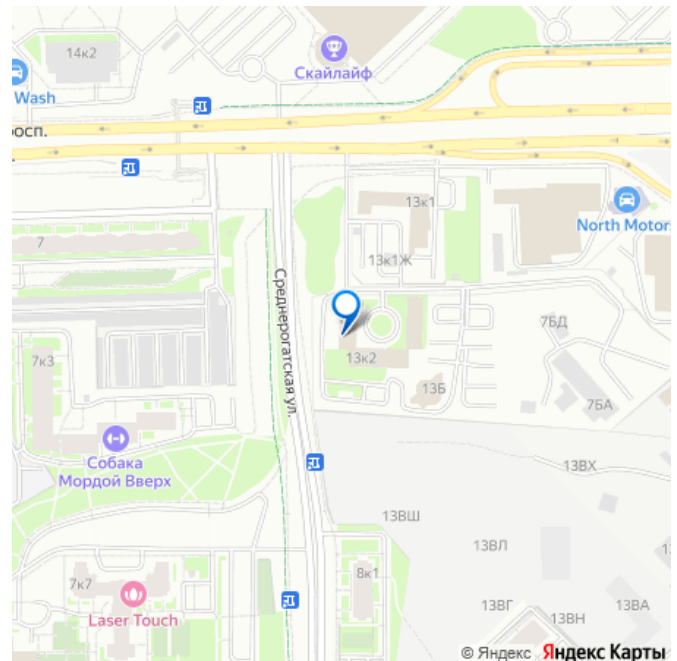
Бизнес-центр Глория находится в Московском районе Санкт-Петербурга по адресу Дунайский проспект, 13к1. Здание 2005 года постройки общей площадью 5287,4 м2 находится в пешей доступности от станции метро Звездная, что обеспечивает удобную транспортную доступность. Налоговая: 23. Лифты: Нет. Вентиляция: Приточно-вытяжная. Кондиционирование: Сплит-системы. Безопасность: Контроль доступа, Видеонаблюдение. Парковка: Наземная. Описание помещения: Два офисных блока -

<https://spb.move.ru/objects/9287182038>

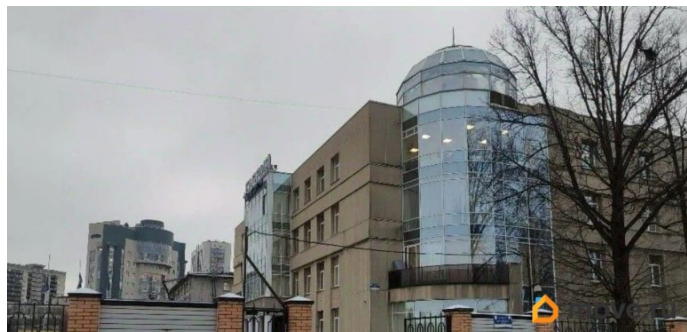
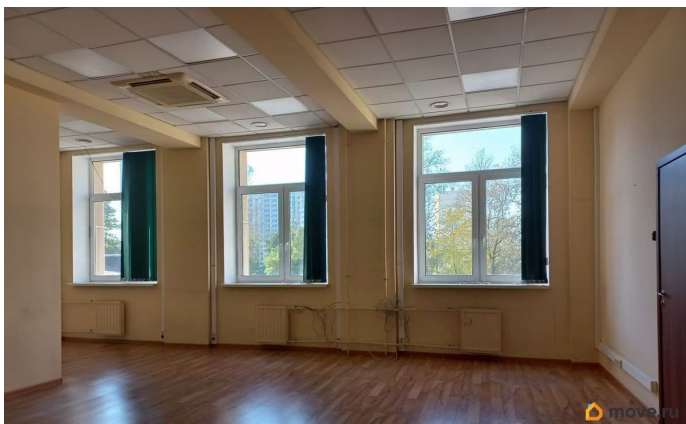
РЕНТАВИК Агентство, Рентавик

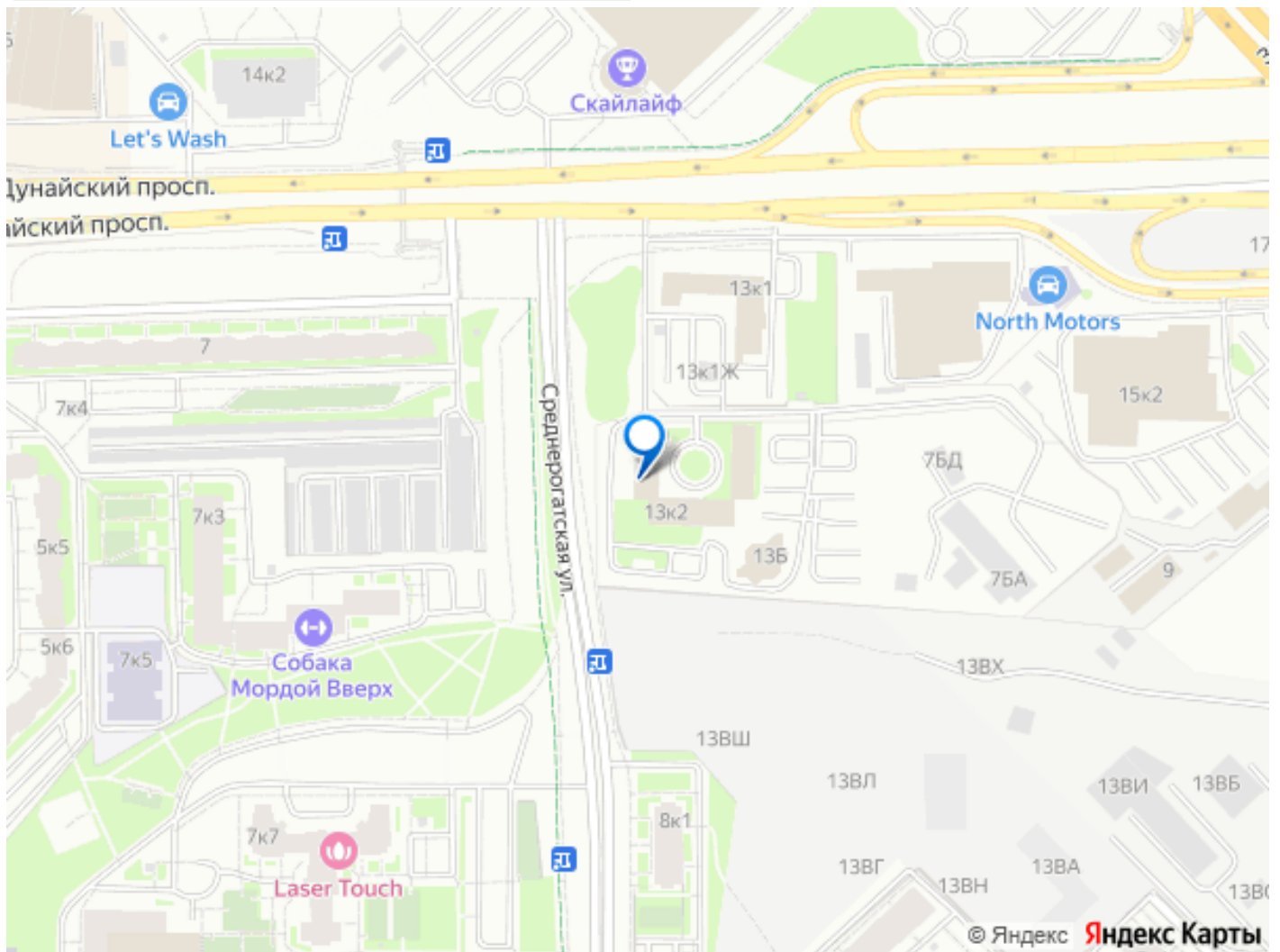
79337869418

для заметок



195.8 м2 и 173.4 м2 на втором этаже
четырёхэтажного здания. Помещение имеет
кабинетную планировку и высоту потолков 3
метра. Отделка стандартная, предусмотрены
все необходимые инженерные
коммуникации. Планировка: кабинетная.
Офисная отделка. Тип налогообложения: С
НДС. Кол-во парковочных мест: 2. Лот
79337-68





Move.ru - вся недвижимость России