

Создано: 22.01.2026 в 12:52

Обновлено: 22.01.2026 в 13:59

<https://spb.move.ru/objects/9288202439>

Агент

**79119921377**

**Санкт-Петербург, 1-й Верхний переулок,  
2**

**43 200 ₽**

Санкт-Петербург, 1-й Верхний переулок, 2

Округ

[СПБ, Выборгский район](#)

Улица

[1-й Верхний переулок](#)

**Офис**

Общая площадь

36 м<sup>2</sup>

**Детали объекта**

Тип сделки

Сдаю

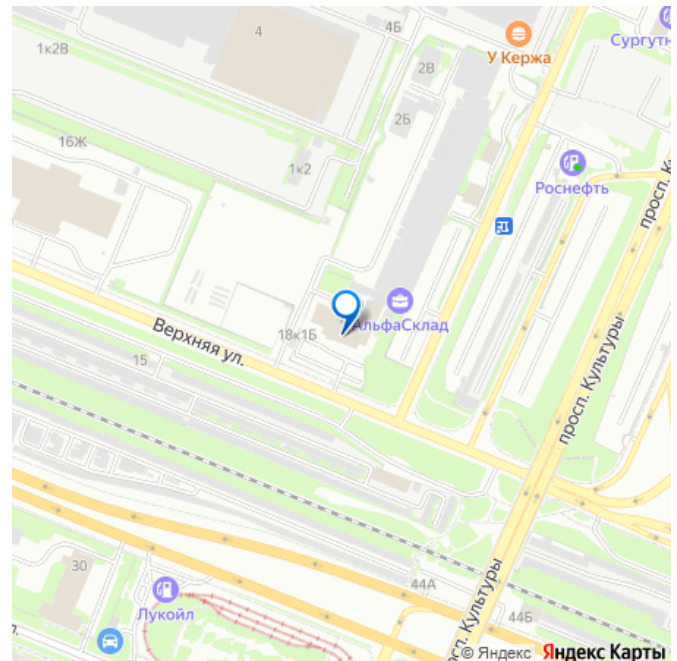
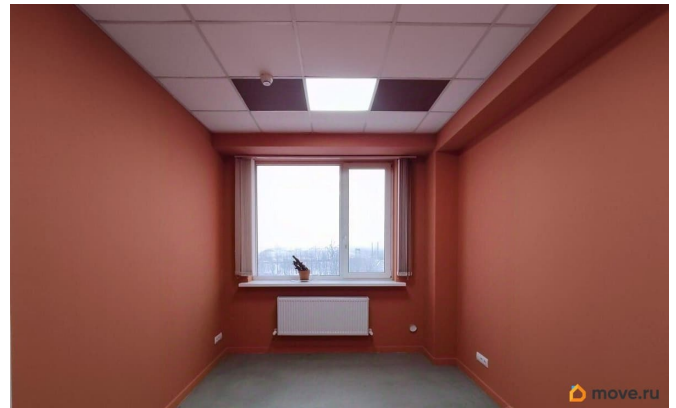
Раздел

[Коммерческая недвижимость](#)

**Описание**

Сдается в аренду качественный офис 36,5 м2 внутри КАД. Собственник. Произведена полная реконструкция этажа с заменой всех инженерных систем. Локация: Terminal Северный. Расположение в Выборгском районе: 1-й Верхний пер. д. 2, лит. А. Характеристика помещения 36,5 м2: Первая линия 5 этаж. Лифты - 2 шт. новые, Полы - полимерное покрытие в МОП, коммерческий линолеум в Офисах. Высота - 3 м. Стены - окрашены моющейся краской. Потолок - армстронг. Два выхода с этажа на две

для заметок



лестницы Коммуникации:Освещение -  
LEDОтопление - ЦентральноеМощность - 5  
кВтКондиционирование Асфальтированная  
площадка! Электронная система доступа и  
видеонаблюдение 24/7 Охрана, интернет,  
пропускной режим Транспортная  
доступностьВсего 15-30 минут до центра  
города,рядом метро и удобные выезды на  
КАД и Скандинавия, ЗСД Доп. Услуги в  
Терминале Северный:— Парковочные места  
— Интернет и телефонная связь - 4  
провайдера — Вкусное кафе на территории —  
Переговорные комнаты — Склады хранения  
— Производственные помещения — Ремонт  
под арендатора Цена аренды: 1200  
руб/м2/месяц без НДС+НДС 22% Финансовые  
условия:Обеспечительный платёж за 1  
месяц.Возможен долгосрочный  
договор.Звоните, будем рады ответить на все  
интересующие вас вопросы!

