

Создано: 19.03.2026 в 11:43

Обновлено: 11.04.2026 в 01:40

Санкт-Петербург, Литейный проспект, 26

1 090 400 ₺

Санкт-Петербург, Литейный проспект, 26

Округ

[СПБ, Центральный район](#)

Улица

[проспект Литейный](#)

Офис

Общая площадь

376 м²

Детали объекта

Тип сделки

Сдаю

Раздел

[Коммерческая недвижимость](#)

Описание

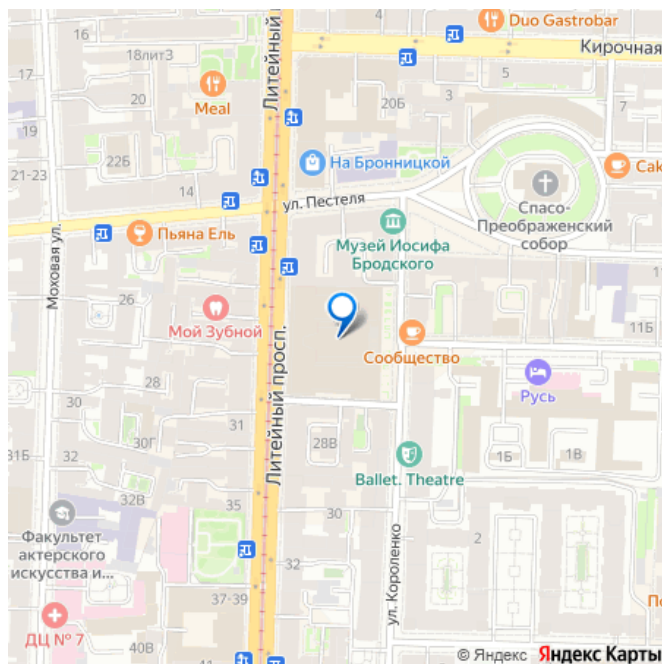
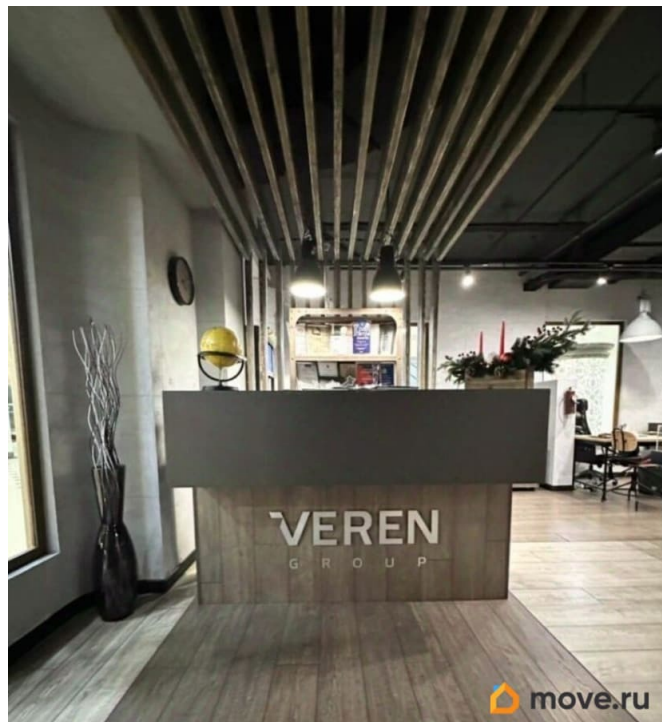
ПИШИТЕ И ЗВОНИТЕ) РАБОТАЕМ С АГЕНТАМИ.
РЕНТАВИК— участник ассоциации КОКОН.
Деловой центр Преображенский двор
располагается в презентабельном и
историческом центральном районе Санкт-
Петербурга. Развитая инфраструктура,
вблизи остановки общественного транспорта
и станции метро. Налоговая: 10. Лифты: Есть.
Вентиляция: Приточно-вытяжная.
Кондиционирование: Центральное.
Безопасность: Круглосуточный доступ,
Круглосуточная охрана, Контроль доступа,
Система пожаротушений, Видеонаблюдение.

<https://spb.move.ru/objects/9292055169>

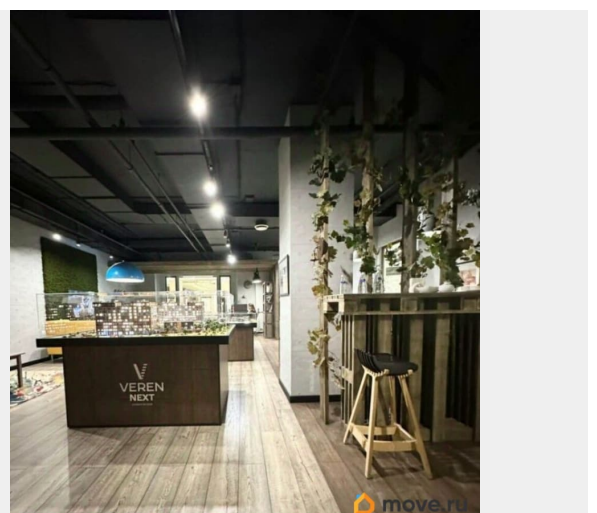
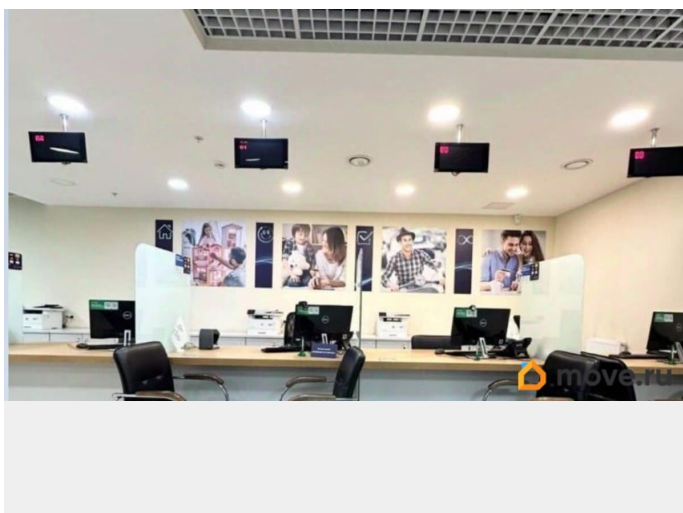
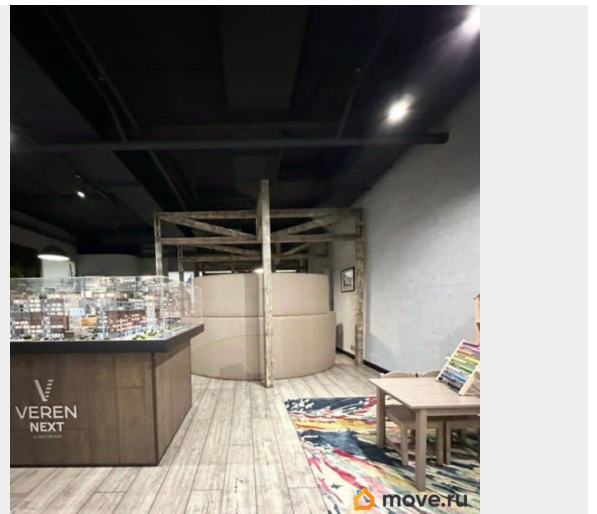
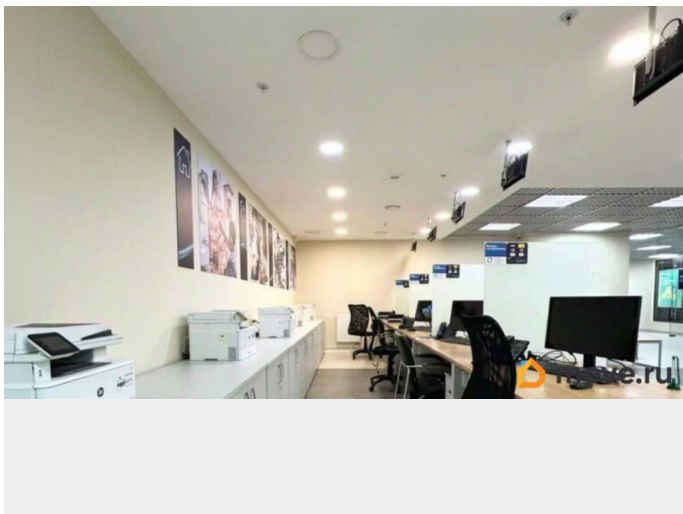
РЕНТАВИК Аг-во, Рентавик

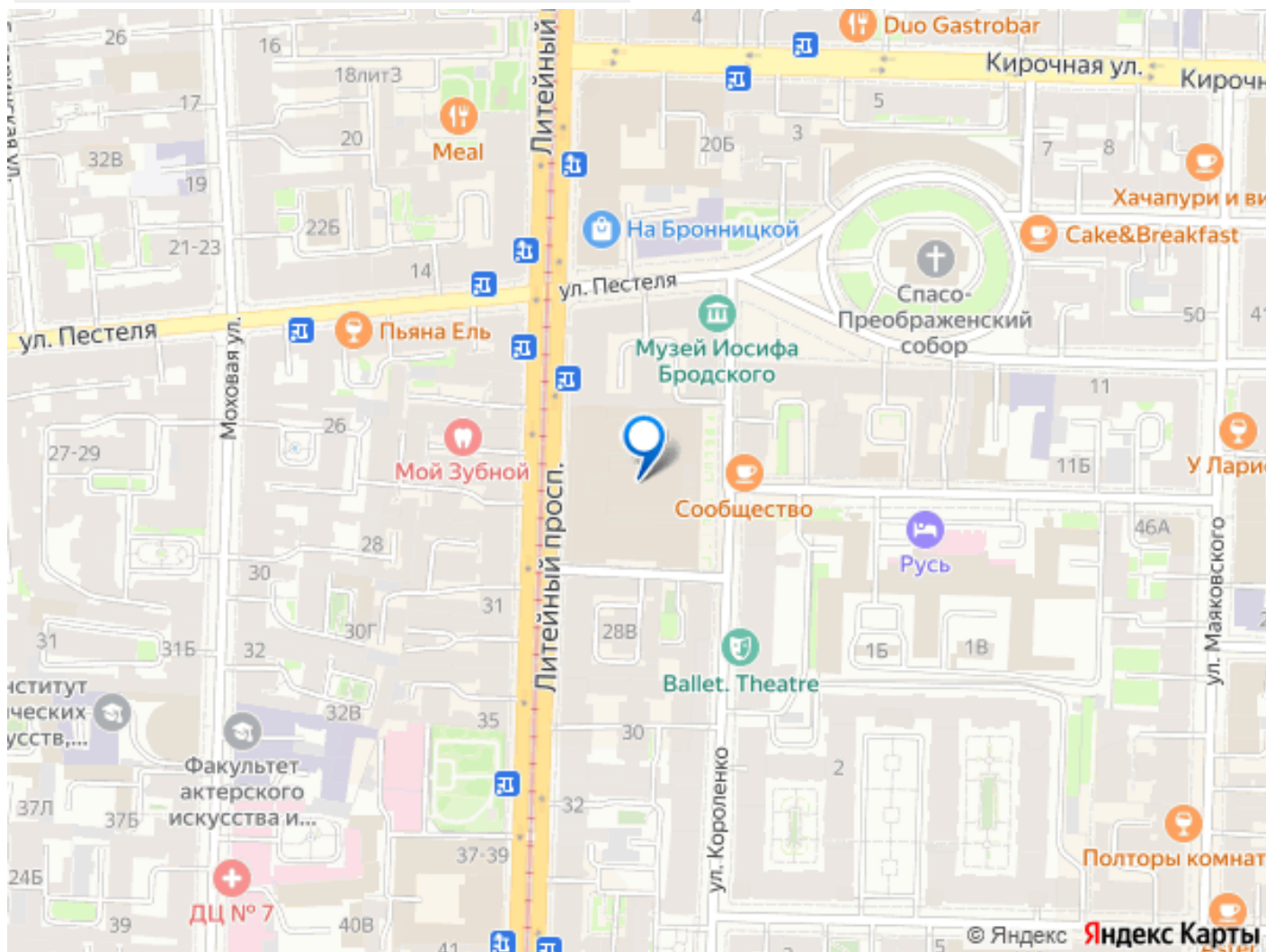
79337869418

для заметок



Парковка: Подземная, Наземная. Описание помещения: Две площади на 1 этаже - 113.5 м2 и 263 м2. Помещения свободны и готовы к использованию. Планировка позволяет эффективно организовать рабочее пространство под различные бизнес задачи. Планировка: смешанная. Офисная отделка. Тип налогообложения: С НДС. Лот 85834-68





Move.ru - вся недвижимость России