

Создано: 20.02.2026 в 15:20

Обновлено: 04.04.2026 в 10:12

**Санкт-Петербург, проспект Лахтинский,  
85к2**

**490 100 ₹**

Санкт-Петербург, проспект Лахтинский, 85к2

Округ

[СПБ, Приморский район](#)

Улица

[проспект Лахтинский](#)

**Офис**

Общая площадь

377 м<sup>2</sup>

**Детали объекта**

Тип сделки

Сдаю

Раздел

[Коммерческая недвижимость](#)

**Описание**

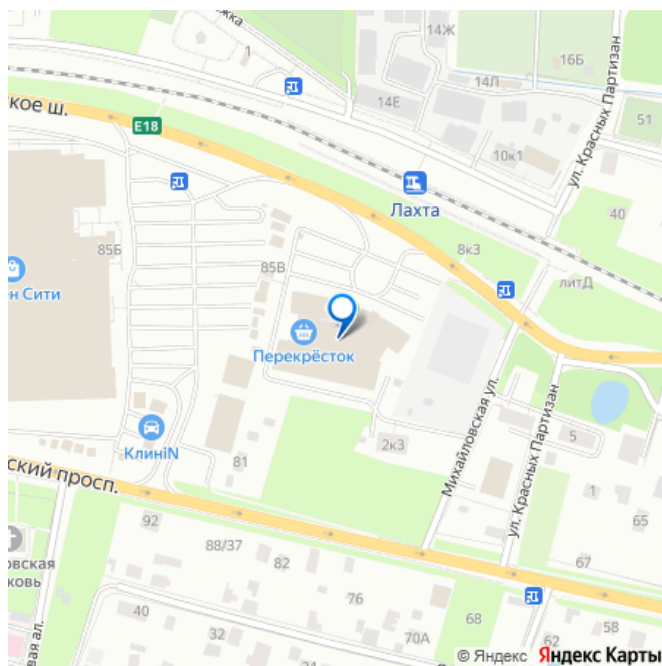
Бизнес центр Аура расположен в центре исторического района Лахта на северо западе Санкт Петербурга. Здание построено между Приморским шоссе и Лахтинским проспектом, в 100 метрах от железнодорожной станции Лахта. Налоговая: 26. Лифты: Есть. Вентиляция: . Кондиционирование: . Безопасность: Контроль доступа. Парковка: Наземная. Описание помещения: Панорамное остекление. Мощность электросети 50 кВт с возможностью увеличения, собственный

<https://spb.move.ru/objects/9290342856>

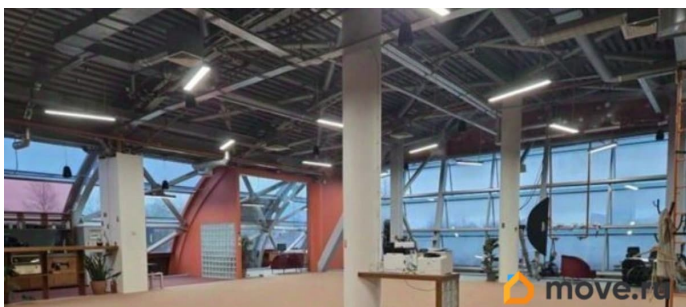
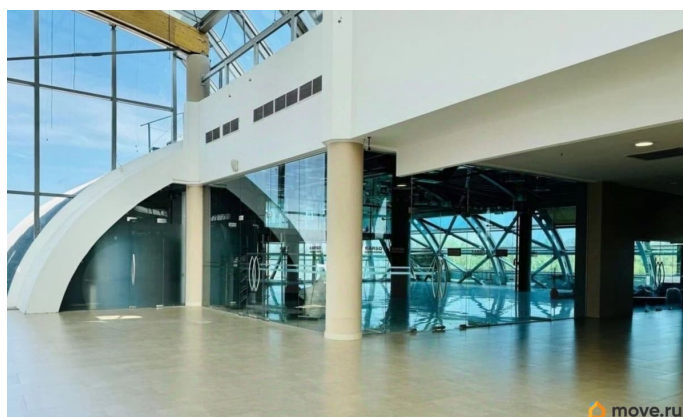
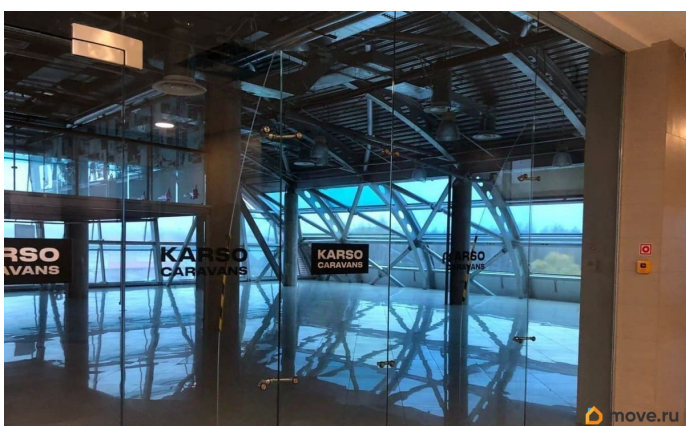
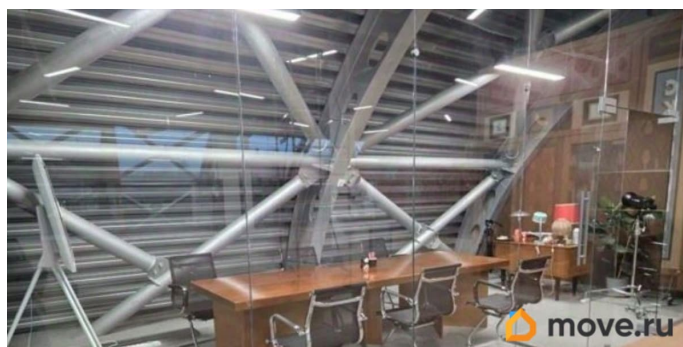
**РЕНТАВИК Аг-во, Рентавик**

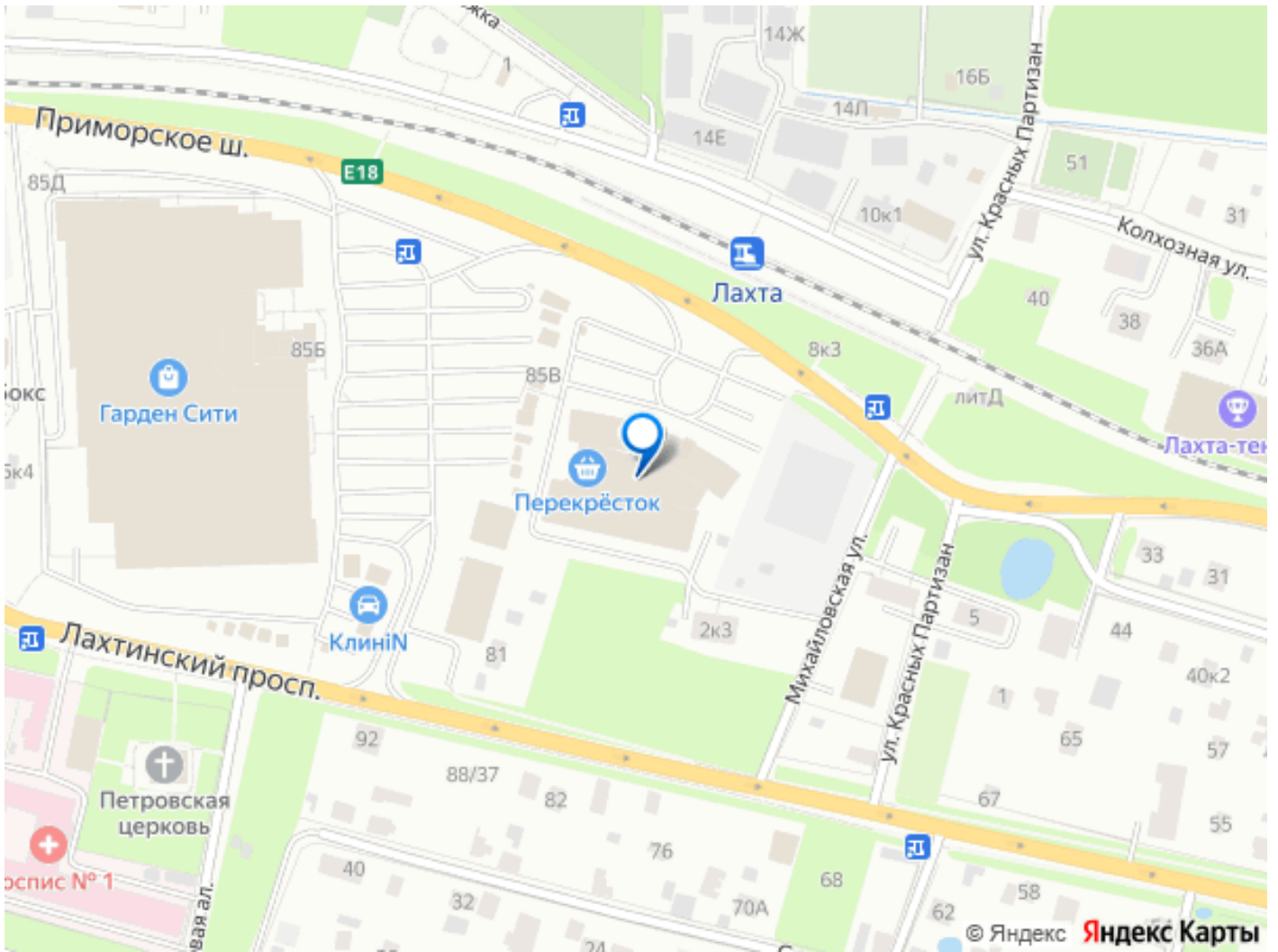
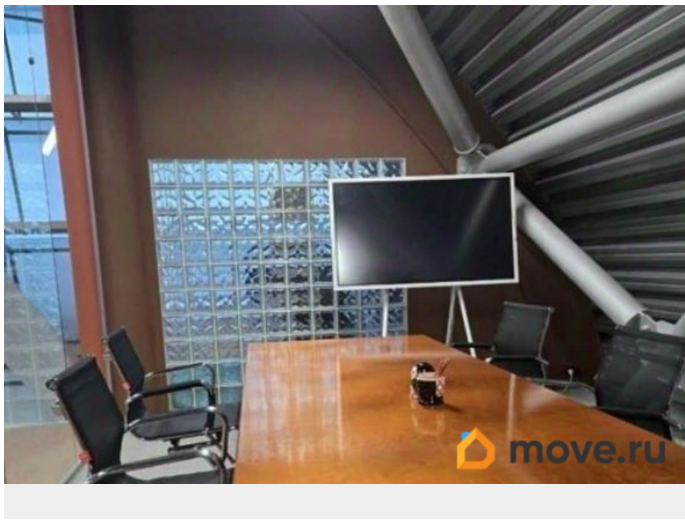
**79337869418**

для заметок



санузел. Планировка: открытая. Офисная отделка. Высокие потолки. Высота потолка: 6м. Тип налогообложения: С НДС. Кол-во парковочных мест: 3. Лот 84750-68





Move.ru - вся недвижимость России