

**Санкт-Петербург, Пулковское шоссе,
40к4**

10 386 379 ₽

Санкт-Петербург, Пулковское шоссе, 40к4

Округ

[СПБ, Московский район](#)

Офис

Общая площадь

3869 м²

Детали объекта

Тип сделки

Сдаю

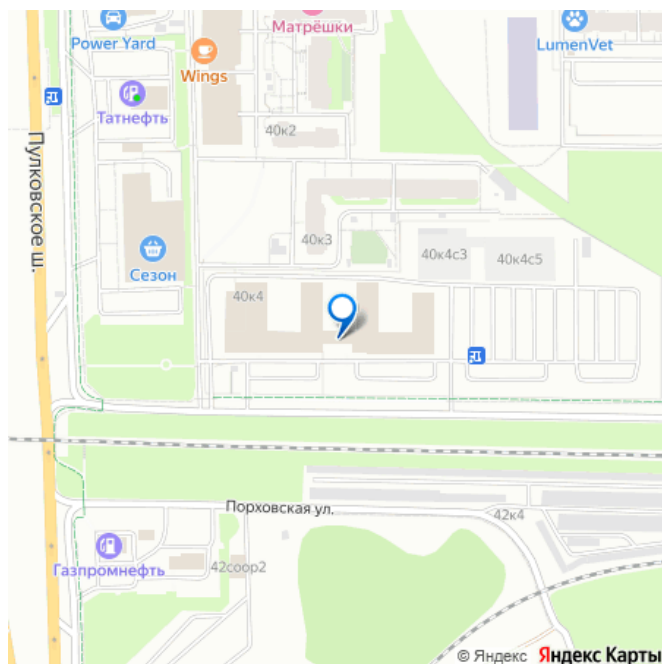
Раздел

[Коммерческая недвижимость](#)

Описание

ПОКАЗ В УДОБНЫЙ ДЕНЬ И ЧАС. Агентам платим вознаграждение за клиента. Бизнес-центр Нобиус - это новое и современное здание которое предлагает полный спектр высококласных услуг, техническое совершенство постройки и систем жизнеобеспечения. Налоговая: 23. Лифты: Есть. Вентиляция: Приточно-вытяжная. Кондиционирование: Центральное. Безопасность: Круглосуточный доступ, Круглосуточная охрана, Контроль доступа, Система пожаротушений, Видеонаблюдение. Парковка: Наземная. Описание помещения: 3 этаж, Секция А,В площадь - 1 860,4 м2. 5

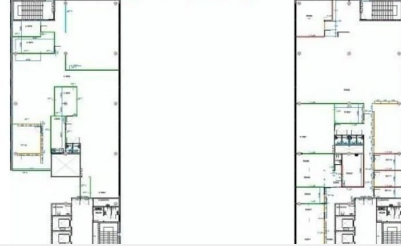
для заметок



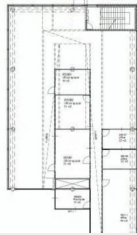
этаж, Секция В площадь - 452 м2. 6 этаж,
Секция В площадь - 856,5 м2. 2 этаж, Секция
С Площадь 286 м2. Планировка: смешанная.
Офисная отделка. Высота потолка: 3.2м. Тип
налогообложения: С НДС. Кол-во
парковочных мест: 3. Лот 77364-68



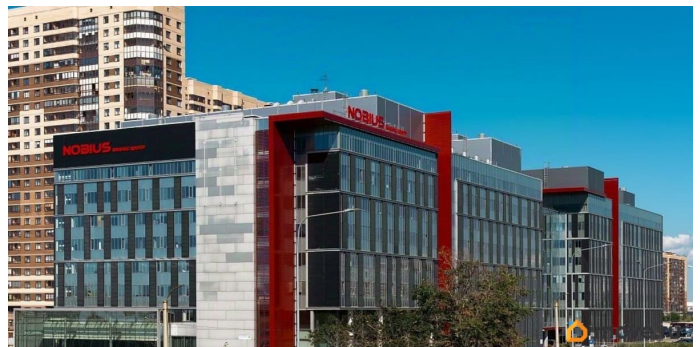
Планировка офиса 3 этаж, Секция А,В Площадь – 1 860,40 кв.м.



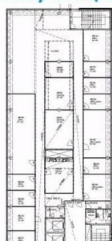
Планировка офиса 5 этаж, Секция В Площадь - 452,00 кв.м.



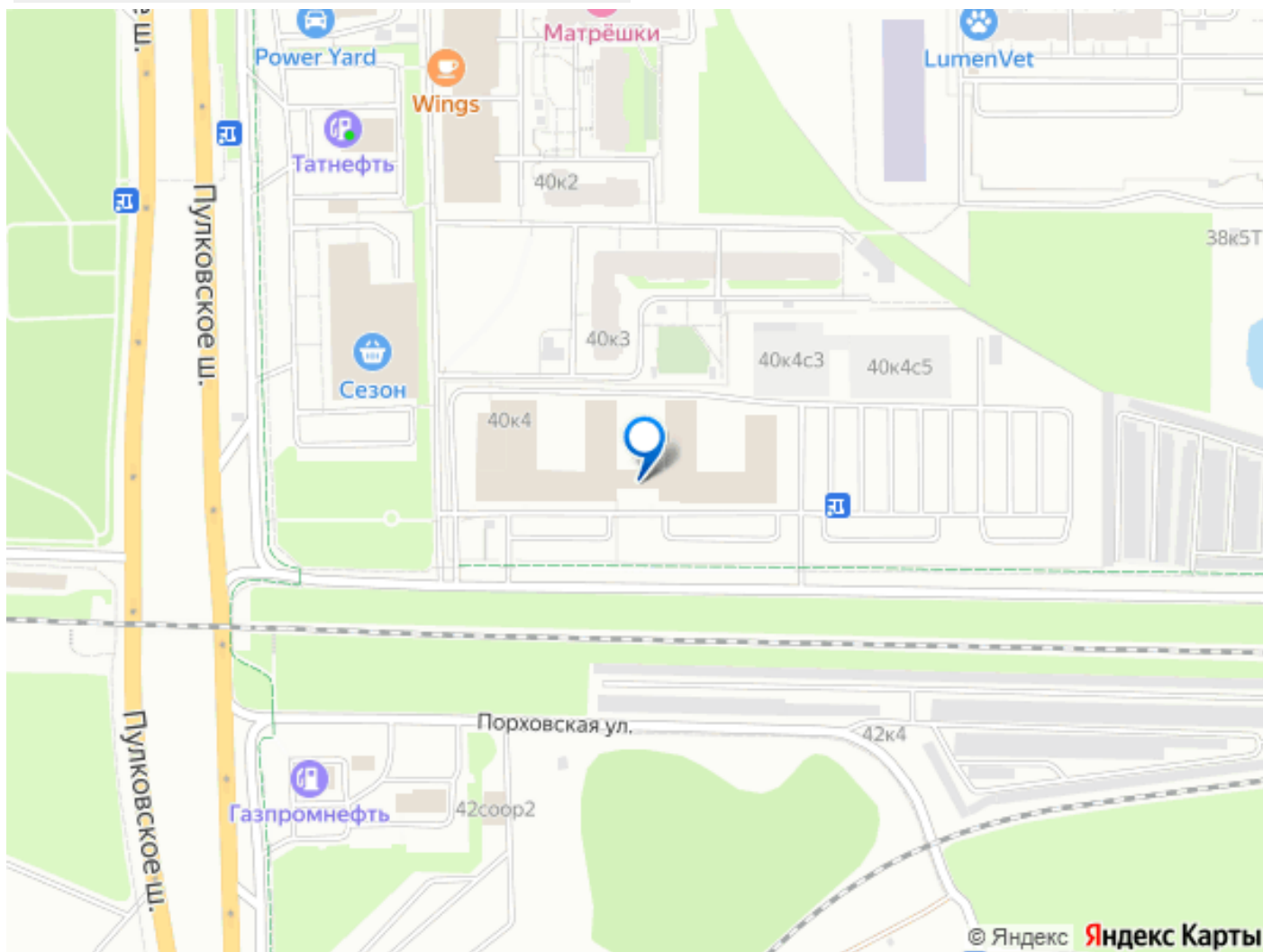
Планировка офиса 2 этаж, Секция С Площадь - 286,00 кв.м.



Планировка офиса 6 этаж, Секция В Площадь - 856,50 кв.м.



 move.ru



Move.ru - вся недвижимость России