

Санкт-Петербург, проспект Елизарова, 38

28 487 ₹

Санкт-Петербург, проспект Елизарова, 38

Округ

[СПБ, Невский район](#)

Улица

[проспект Елизарова](#)

Офис

Общая площадь

38.6 м²

Детали объекта

Тип сделки

Сдаю

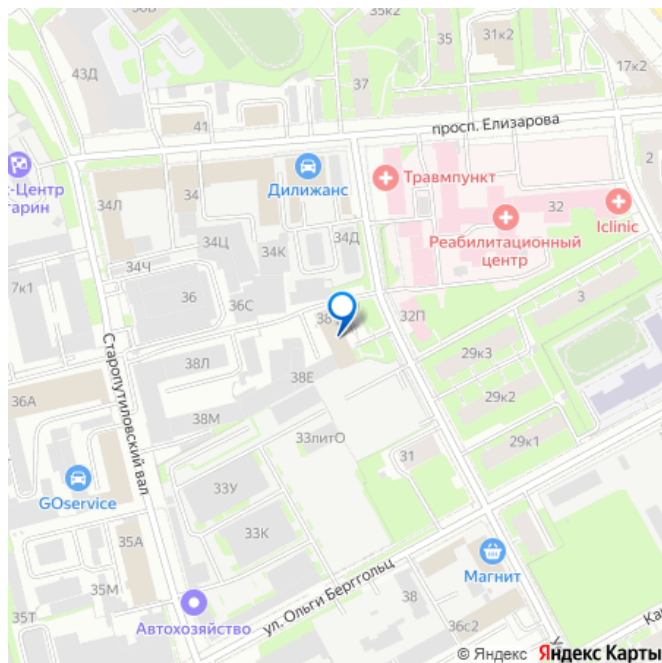
Раздел

[Коммерческая недвижимость](#)

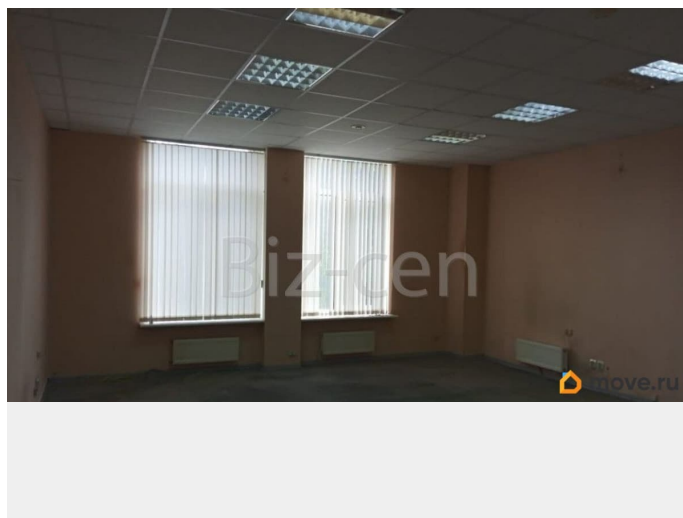
Описание

Аренда офиса от собственника 38.6 кв.м недалеко от метро. Требуется небольшой косметический ремонт. Договор аренды заключаете с собственником помещения. Без надбавки к итоговой стоимости аренды. В арендную ставку включено: - НДС, - коммунальные услуги, включая электроэнергию, - эксплуат.расходы, - вывоз мусора, - охрана здания. В арендную ставку не входит: уборка офиса, уборка общих мест, интернет. • планировка в офисе: openspace; • условия договора: 11 мес. предоплата за первый и последний месяц; •

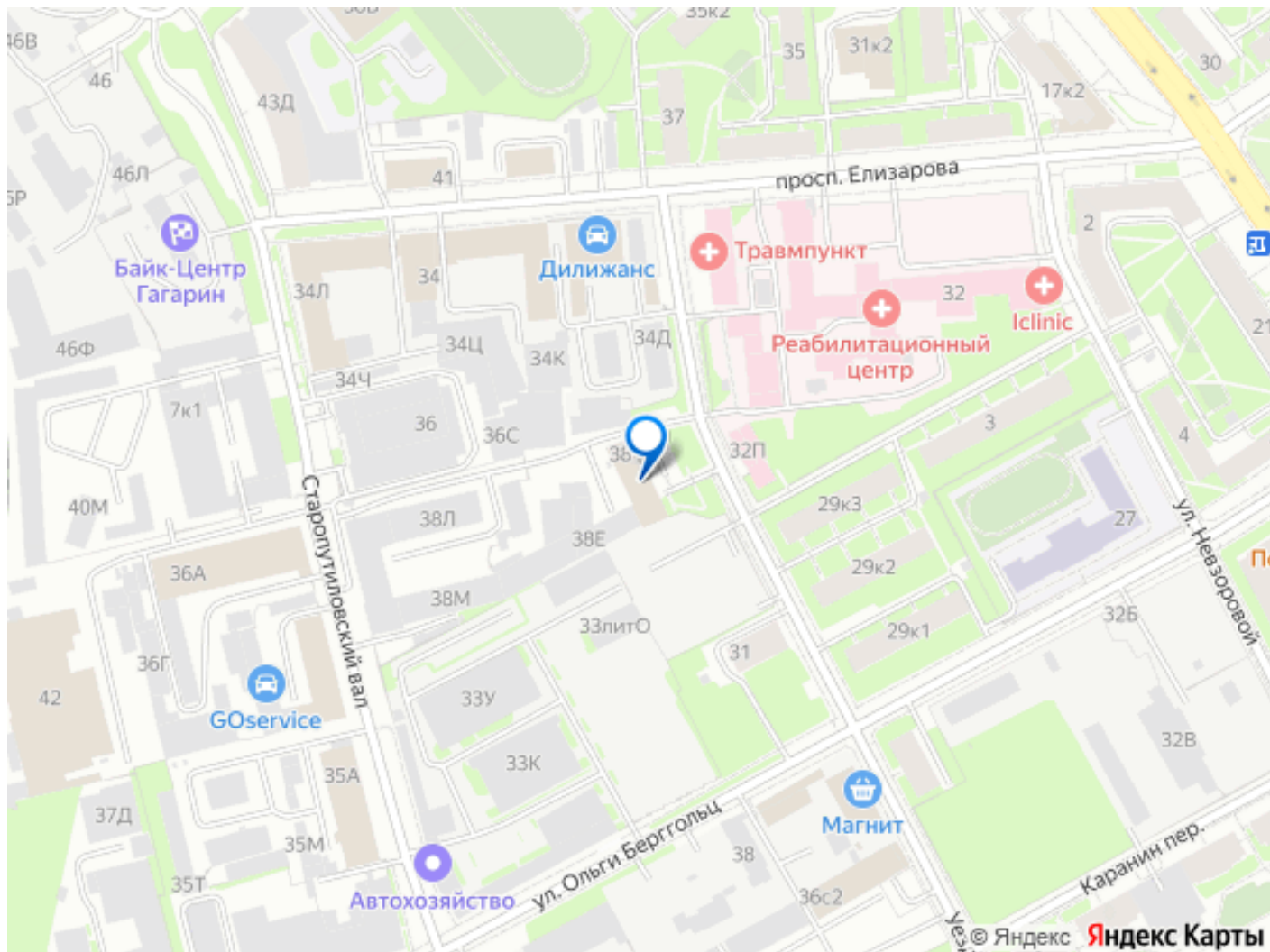
для заметок



налогообложение: НДС; • вход в здание: для арендаторов по документу, для клиентов по документу; • интернет провайдеры: Билайн, Дом ру бизнес, Телеком холдинг, Ростелеком; • парковка: на прилегающих улицах; • здание работает: 8.00...20.00; Показы в рабочее время. Получите подробную информацию об офисе. Отправим ее на почту или по Whatsapp. Для организации просмотра и для получения консультации по условиям аренды звоните. Для вас наши услуги бесплатны, их оплачивает БЦ. Описание бизнес-центра: Неподалеку есть кафе и продовольственные магазины, в районе метро имеются фото-копировальный центр, ремонтные мастерские, отделения банков и сервисов доставки. В бизнес-центре проведены основные инженерные коммуникации, предусмотрена система вентиляции воздуха. После заключения договора предоставляется юридический адрес для организации.







Move.ru - вся недвижимость России