

Создано: 13.12.2025 в 07:43

Обновлено: 03.02.2026 в 07:46

**Санкт-Петербург, Пулковское шоссе,
40к4**

1 094 301 ₽

Санкт-Петербург, Пулковское шоссе, 40к4

Округ

[СПБ, Московский район](#)

Офис

Общая площадь

388.05 м²

Детали объекта

Тип сделки

Сдаю

Раздел

[Коммерческая недвижимость](#)

Описание

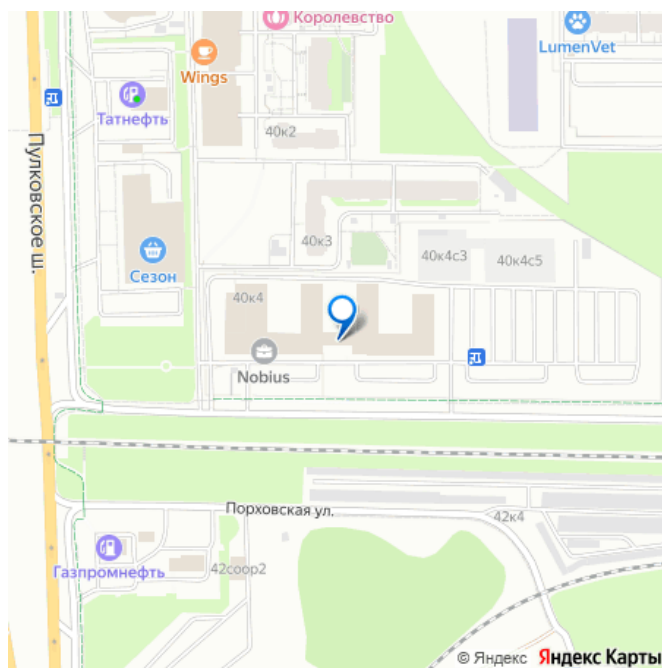
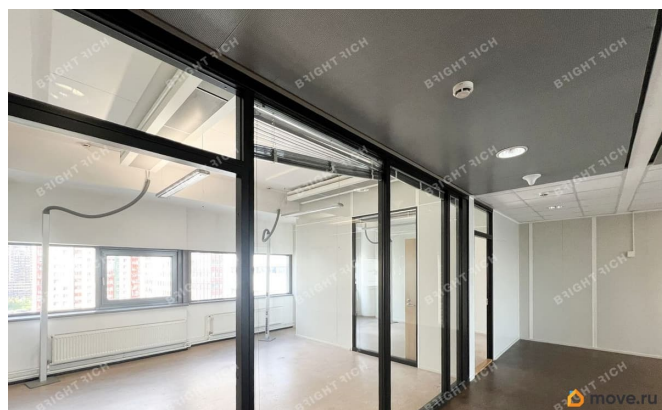
Офисное помещение 388.1 кв. м в бизнес-центре NOBIUS. Район: Московский. Ближайшие станции метро: Звёздная. Характеристики: - Класс: А; - Развозка: Шаттл; - Арендопригодная площадь: 36800; - Код налоговой: 10; - Размер типового этажа: 2190; - Наличие лифта: Есть; - Кол-во мест наземного паркинга: 800; - Интернет-провайдеры: ОБИТ; - Шаг колонн: 8x8 м. Арендная ставка: 2 820 руб./кв. м в месяц. Финансовые условия: - В стоимость включено: ОРЕХ, Коммунальные услуги, НДС; - Оплачивается отдельно: Интернет, Телефония, Уборка, Электроэнергия; - Налог:

<https://spb.move.ru/objects/9287369334>

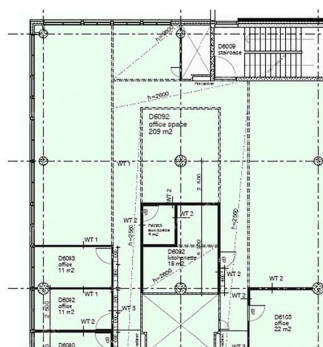
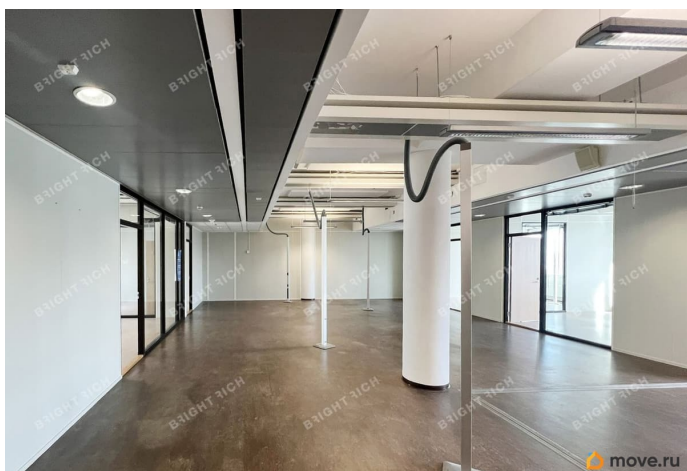
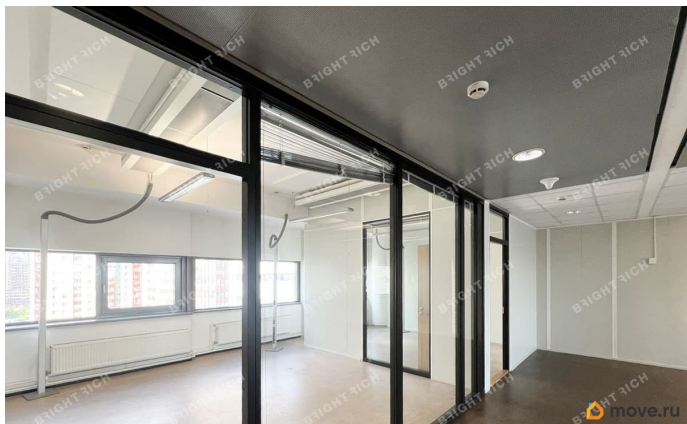
**Bright Rich St. Petersburg, Bright Rich
St. Petersburg**

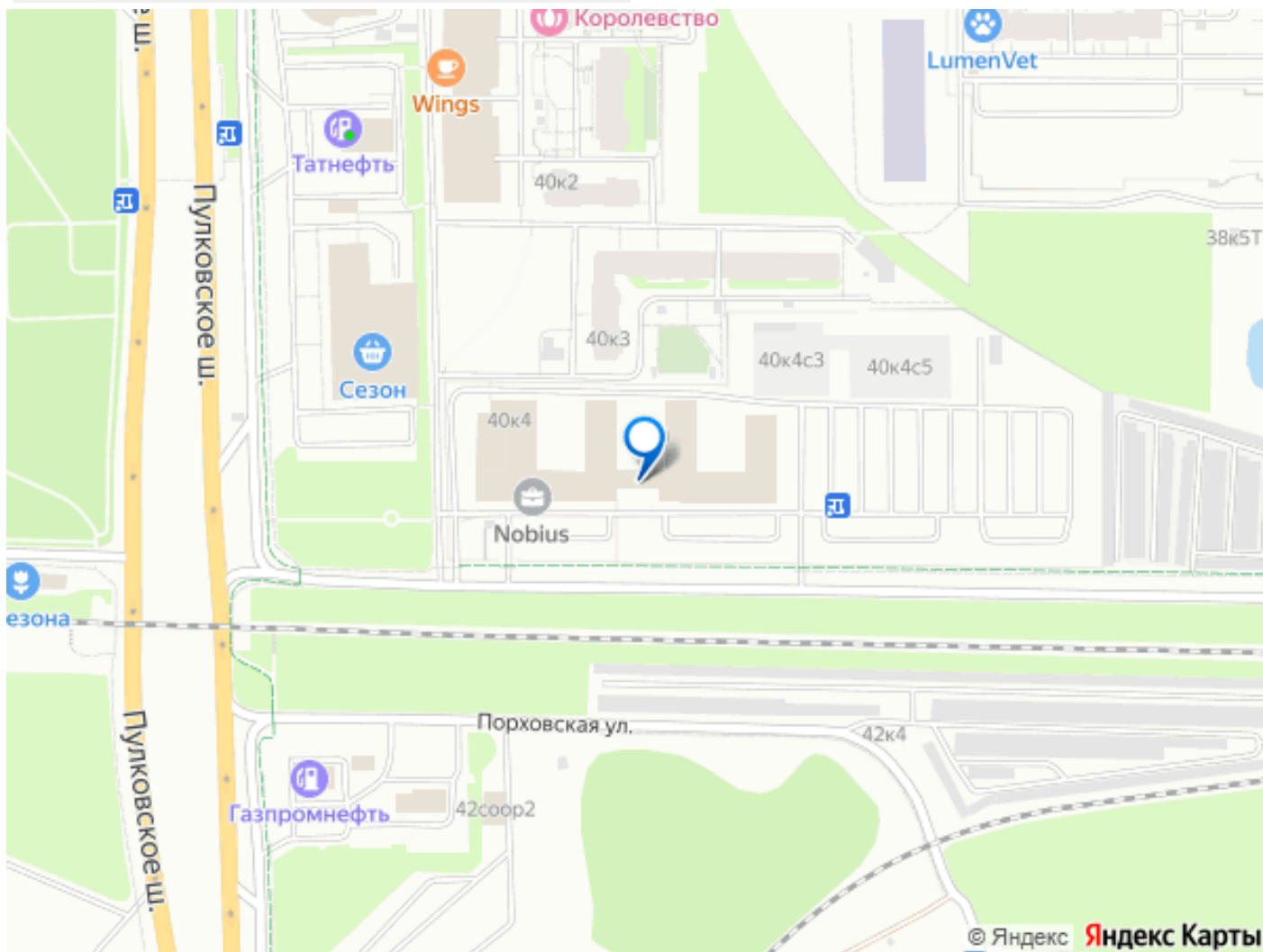
79811452402

для заметок



Включая НДС. Без комиссии и скрытых платежей для арендатора. Готовы оперативно организовать просмотр в удобное время, предоставить PDF-презентацию и план. Точное местоположение объекта можно найти по данным координатам:
59.818069,30.326422 ID = c_1785172





Move.ru - вся недвижимость России