

Создано: 23.01.2026 в 04:56

Обновлено: 12.02.2026 в 13:15

**Санкт-Петербург, Петроградская
набережная, 20**

972 500 ₽

Санкт-Петербург, Петроградская набережная, 20

Округ

[СПб, Петроградский район](#)

Офис

Общая площадь

389 м²

Детали объекта

Тип сделки

Сдаю

Раздел

[Коммерческая недвижимость](#)

Описание

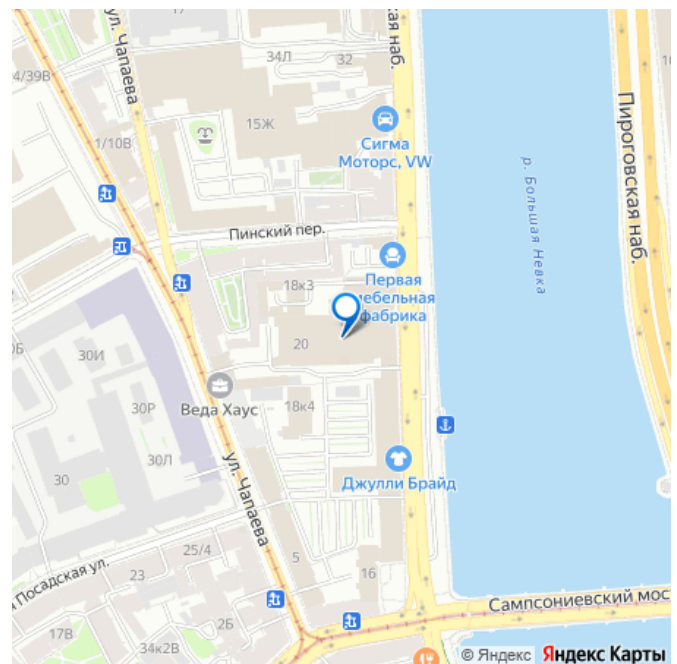
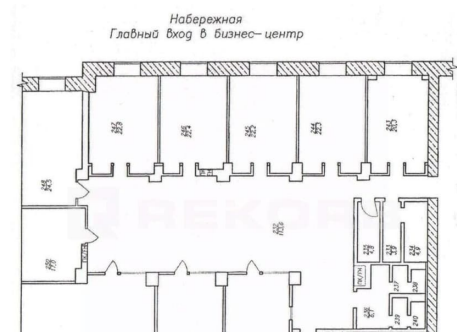
Сдается в аренду помещение в бизнес-центре класса А с хорошей транспортной доступностью. Отличное решение для представительского офиса. Бизнес-центр расположен в Петроградском районе и находится в 15 минутах от метро Горьковская. Здание реконструировано в 2006 году, оснащено всеми необходимыми инженерными системами, в том числе приточно-вытяжной вентиляцией и кондиционированием. Адрес: Санкт-Петербург, Петроградская наб. д. 20, лит. А. Ближайшее метро: Горьковская. Арендная ставка: 2 500 руб/м2 в мес. включая НДС, коммунальные

<https://spb.move.ru/objects/9289604843>

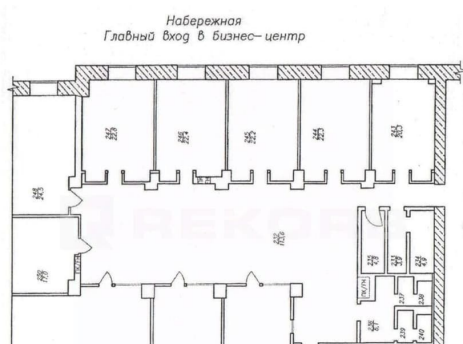
Rekorb, Rekorb

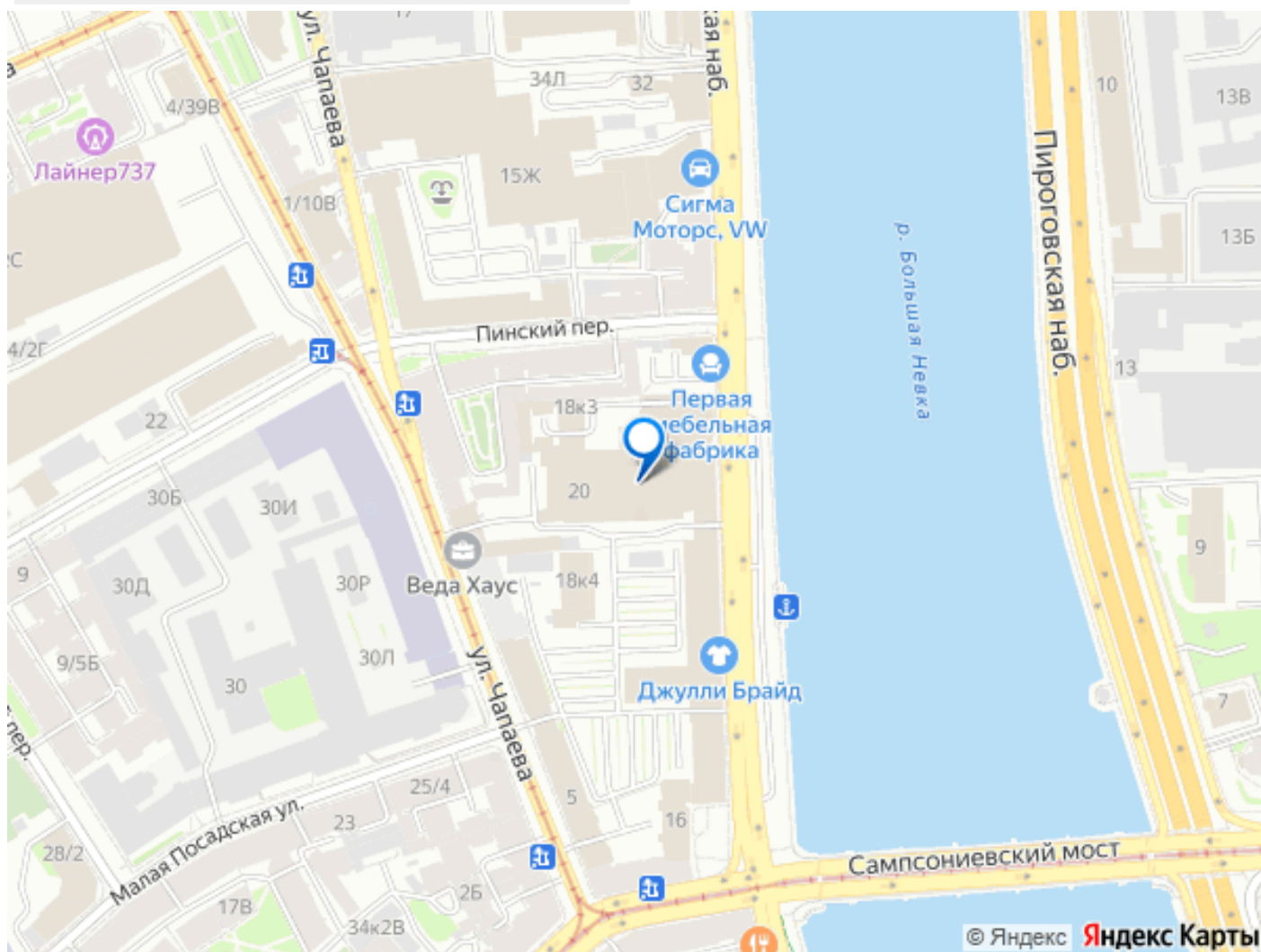
79117886734

для заметок



услуги, OPEX отдельно оплачиваются
электричество, уборка Характеристики
помещения: Планировка: кабинетная
Телекоммуникации: интернет, wi-fi и
телефонная линия Вентиляция: приточно-
вытяжная Кондиционирование: центральное
Характеристики бизнес-центра: Общая
площадь: 19 771 м2 Этажность: 7 Парковка:
72 машино-места по 15 000 руб. в мес.
Пассажирские лифты: 4 шт. Пропускная
система: есть Инфраструктура: магазины,
кафе, ресторан, конференц-зал, столовая,
центральная рецепция, фитнес-клуб Договор
аренды заключается напрямую с
собственником бизнес-центра. Какие-либо
дополнительные проценты и комиссии
отсутствуют. Звоните, мы покажем
помещение в любое удобное для вас время.





Move.ru - вся недвижимость России