

🕒 Создано: 26.11.2025 в 15:17

Обновлено: 29.11.2025 в 04:55

**Санкт-Петербург, Петергофское шоссе,
47**

70 875 ₽

Санкт-Петербург, Петергофское шоссе, 47

Округ

[СПБ, Красносельский район](#)

Офис

Общая площадь

40.5 м²

Детали объекта

Тип сделки

Сдаю

Раздел

[Коммерческая недвижимость](#)

Описание

Предлагаем в аренду привлекательное коммерческое помещение, идеально подходящее для офиса. Расположенное по адресу: город Санкт-Петербург, Петергофское шоссе, дом 47, лит. А в оживленном Красносельском районе.

Основные характеристики:

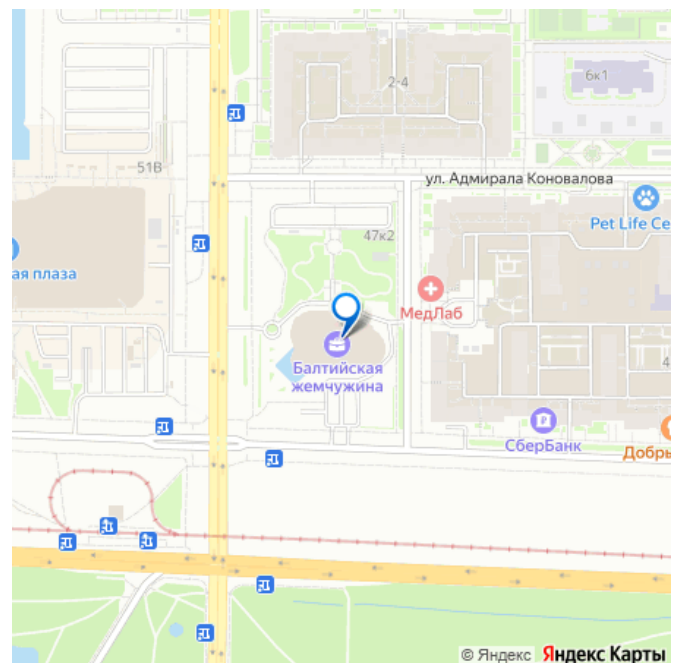
- Площадь: 40,5 кв.м.
- Этаж: 3 этаж.
- Вход: вход через общий холл.
- Электричество: 10 кВт/час на 1 кв.м. в месяц.
- Водоснабжение: центральное водоснабжение.
- Отопление: центральное отопление.
- Канализация: центральная канализация.
- Парковка: бесплатная парковка перед зданием.
- Преимущества

<https://spb.move.ru/objects/9286878325>

Балтийская жемчужина, Балтийская жемчужина

79816842166

для заметок

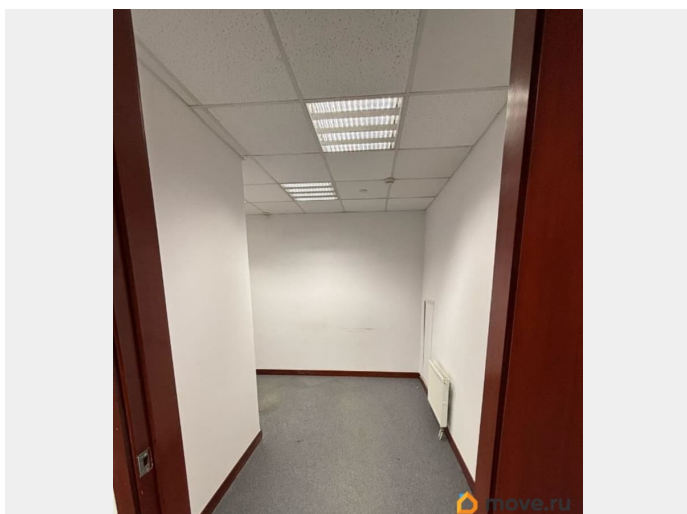


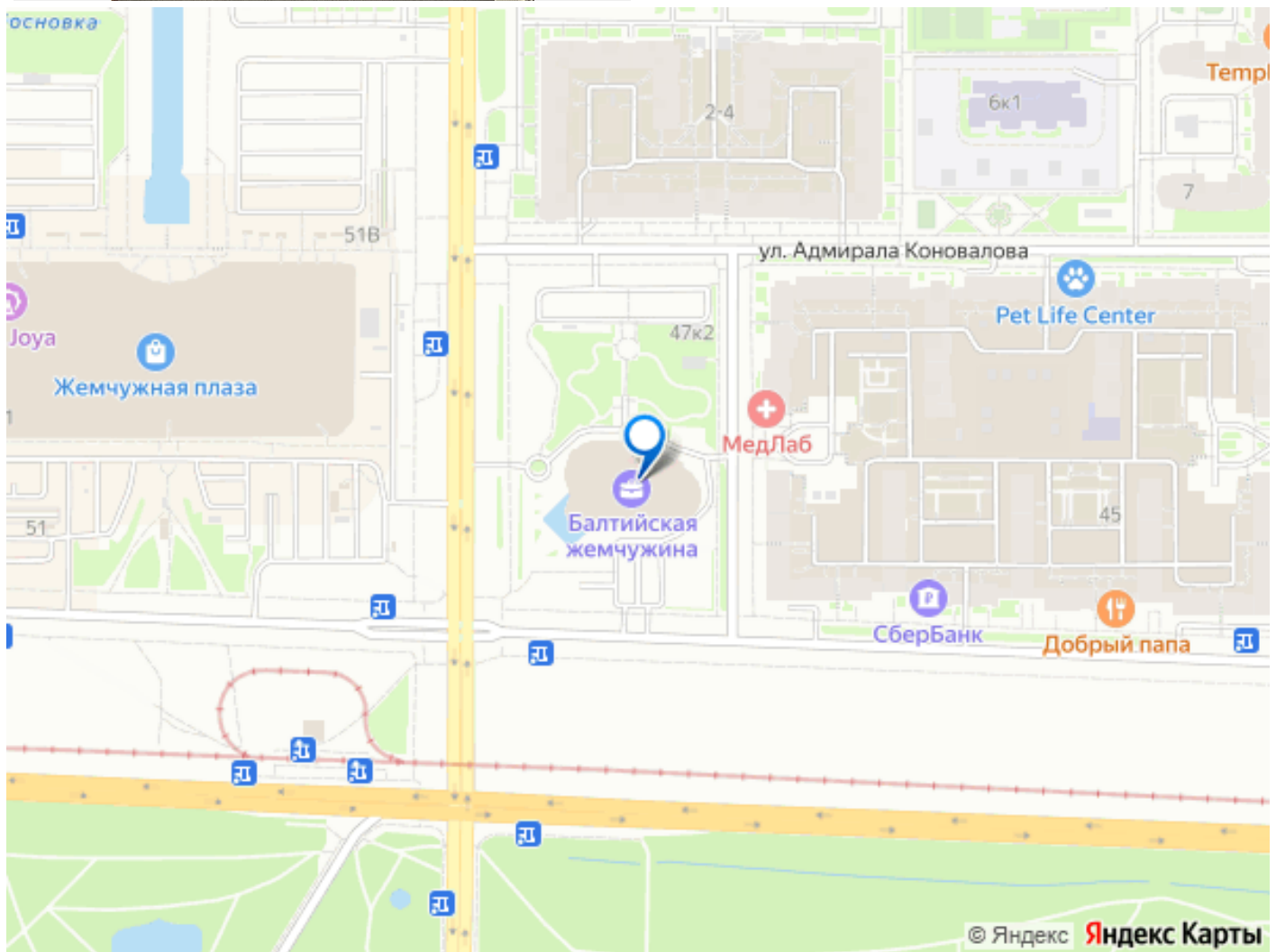
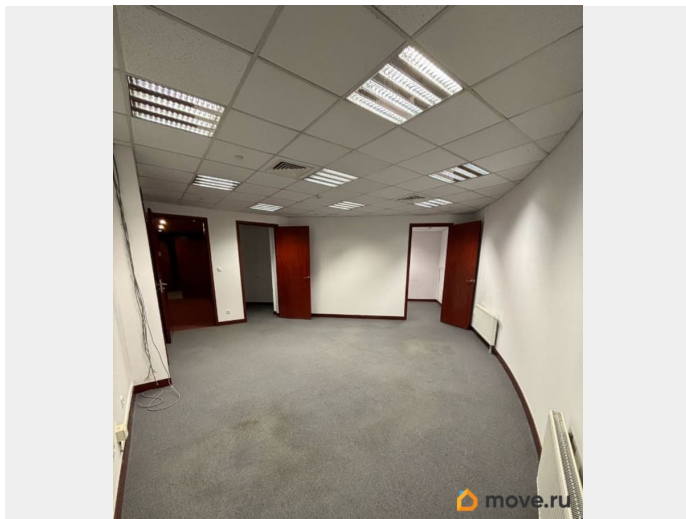
локации: Полностью заселенный микрорайон.

- Удобная транспортная доступность: вблизи находятся остановки общественного транспорта, а также близость станций метро Автово, проспект Ветеранов и Ленинский проспект.
- Развитая инфраструктура: рядом много магазинов, кафе, а также ТЦ Жемчужная плаза.
- Активный жилой массив.
- Поблизости много парков и Финский залив.

Дополнительная информация: • Арендная ставка: 1750 рублей за кв. м. в месяц. В арендную ставку включены коммунальные платежи; парковка перед БЦ; охрана БЦ; техническое обслуживание инженерно-технических систем арендуемого Помещения; а также включен НДС. •

Депозит: вносится обеспечительный платеж равный оплате одного полного месяца аренды. • Срок аренды: 11 месяцев с пролонгацией • Окна отсутствуют





Move.ru - вся недвижимость России