

Санкт-Петербург, Галерная улица, 20-22

459 880 ₽

Санкт-Петербург, Галерная улица, 20-22

Округ

[СПБ, Адмиралтейский район](#)

Улица

[улица Галерная](#)

Офис

Общая площадь

405 м²

Детали объекта

Тип сделки

Сдаю

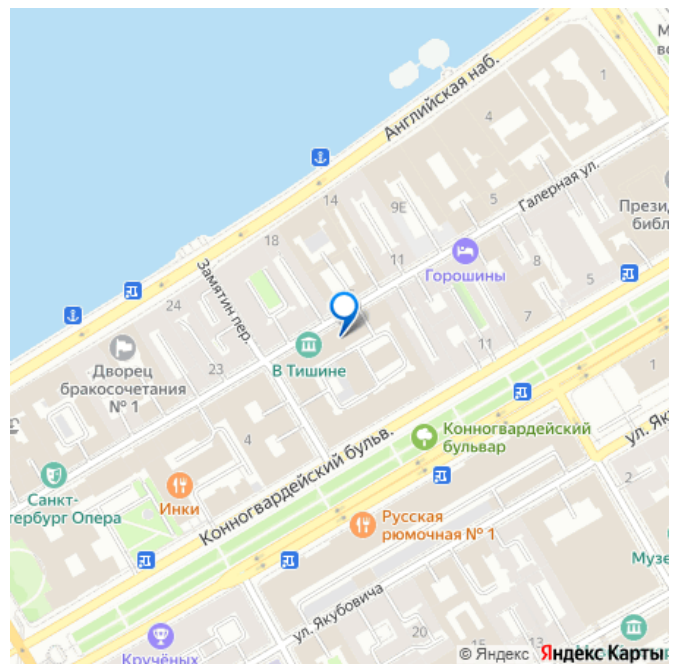
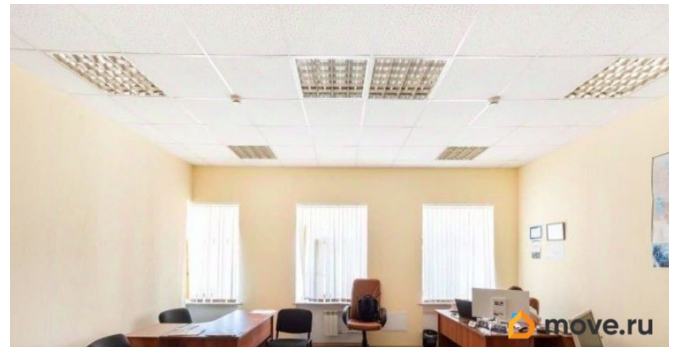
Раздел

[Коммерческая недвижимость](#)

Описание

БЦ расположен недалеко от метро Сенная площадь, Адмиралтейская, Садовая, так же рядом находится Исаакиевская площадь и Конституционный суд РФ. Историческое здание известно по названию Дом Утина И. На территории есть наземная парковка. Налоговая: 07. Лифты: Есть. Вентиляция: Приточно-вытяжная. Кондиционирование: Сплит-системы. Безопасность: Круглосуточная охрана, Контроль доступа, Система пожаротушений. Парковка: Наземная. Описание помещения: 1 и 2 этаж. Выполнена качественная отделка. Обои под

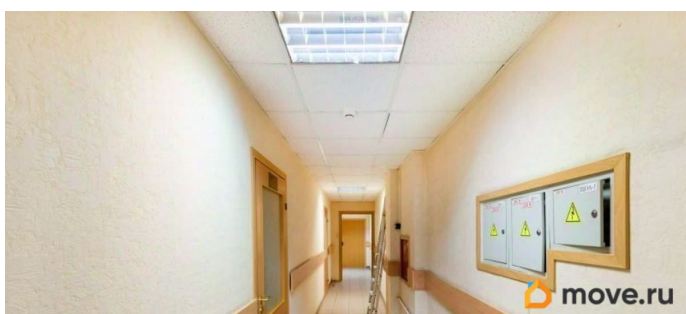
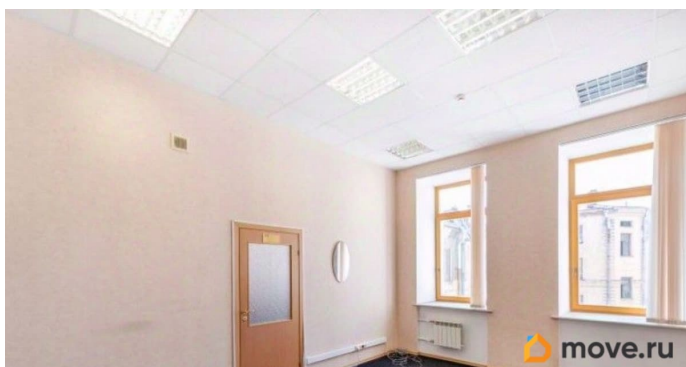
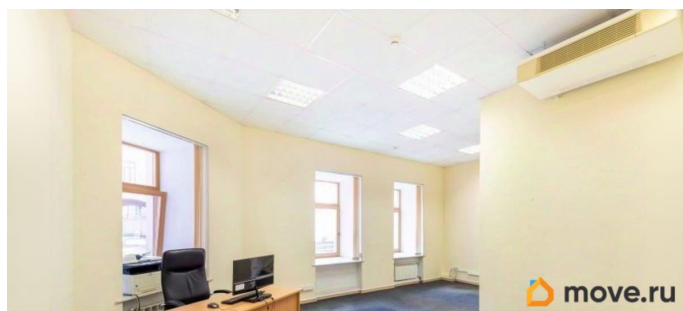
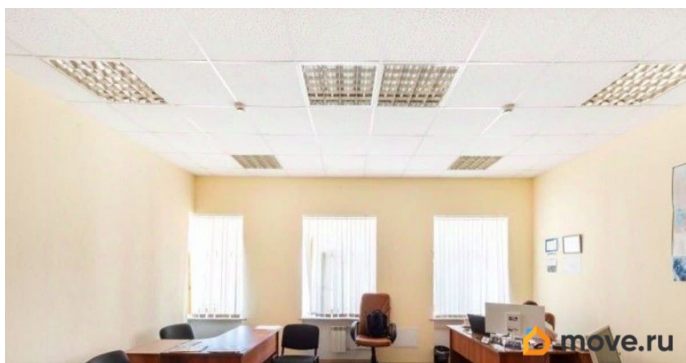
для заметок

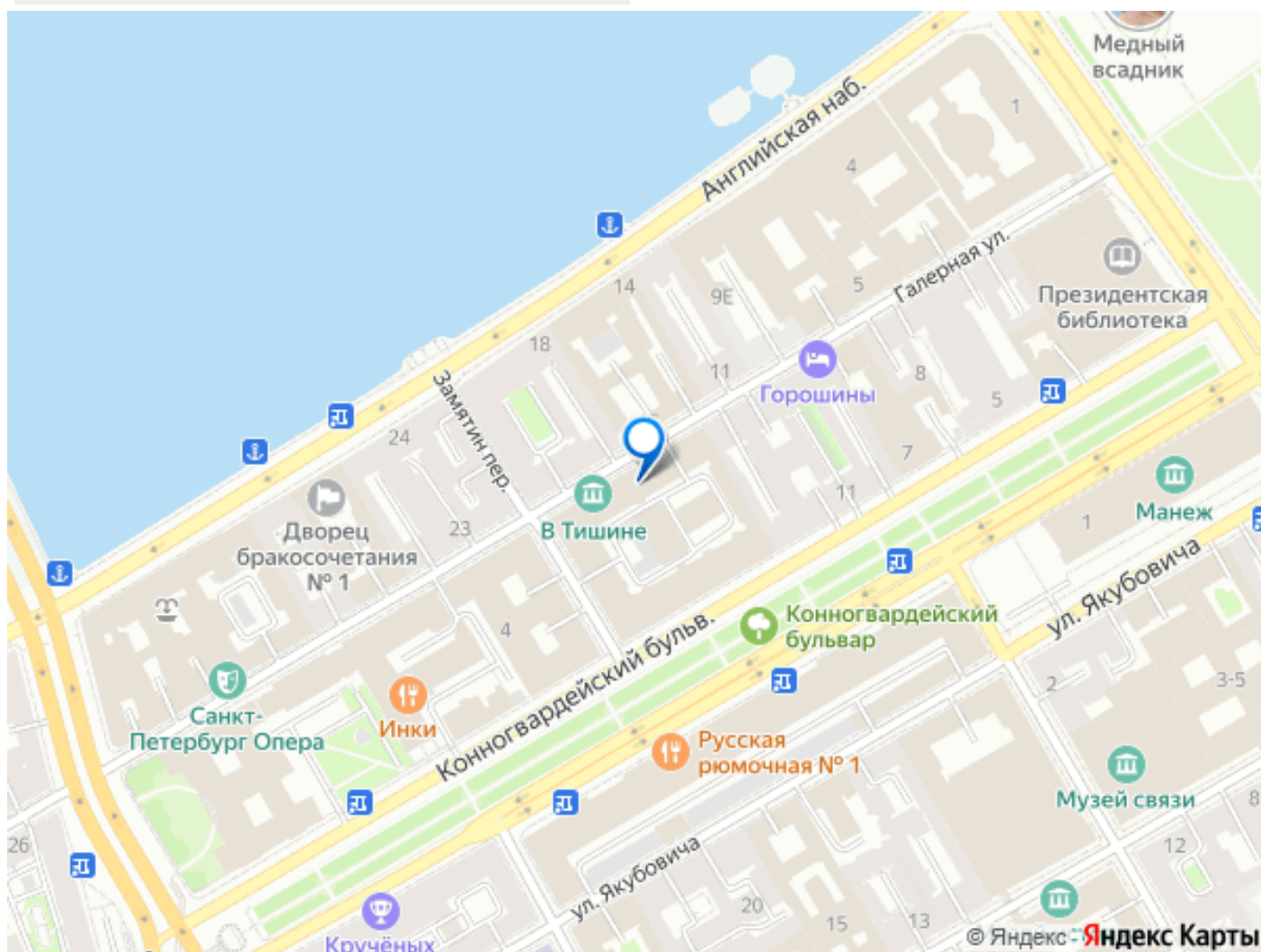
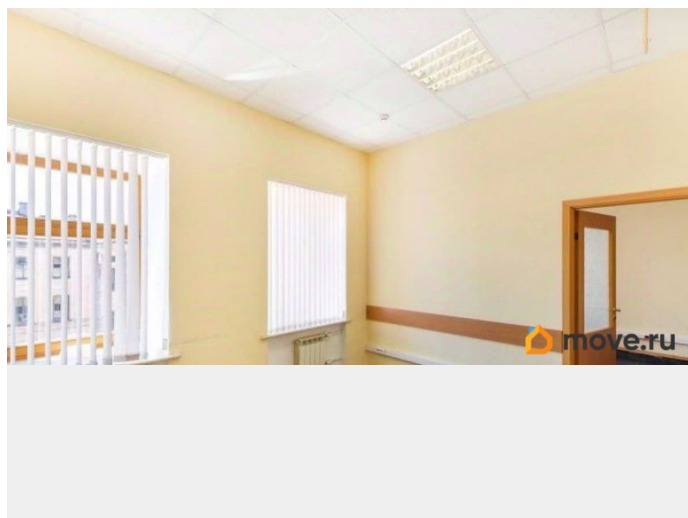


покраску, на полу ковролин, потолок
подвесной. Освещение, отопление, пожарная
сигнализация, ХВС, водоотведение.

Планировка: кабинетная. Офисная отделка.

Тип налогообложения: С НДС. Лот 71356-68





Move.ru - вся недвижимость России