

Создано: 05.12.2025 в 20:16

Обновлено: 08.02.2026 в 13:46

Санкт-Петербург, улица Комсомола, 1-3М

4 696 632 ₽

Санкт-Петербург, улица Комсомола, 1-3М

Округ

[СПБ, Калининский район](#)

Улица

[улица Комсомола](#)

Офис

Общая площадь

4231 м²

Детали объекта

Тип сделки

Сдаю

Раздел

[Коммерческая недвижимость](#)

Описание

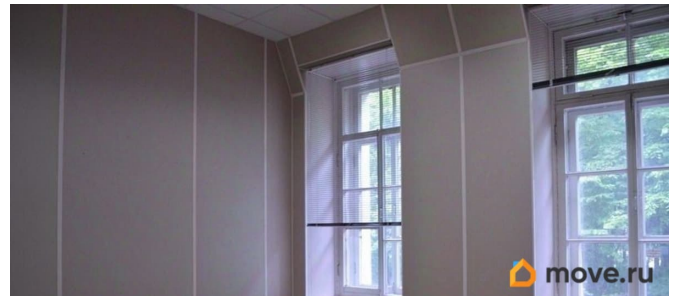
ПЛАТИМ АГЕНТАМ. Поможем с планом
рассадки, ремонтом, мебелью. Бизнес-центр
расположен в Санкт-Петербурге в
Калининском районе. Здание находится в
шаговой доступности от станции метро
Площадь Ленина, примерно 4 минуты на
транспорте, также удобно добираться от
станций Выборгская 9 минут и Чернышевская
10 минут на транспорте. Налоговая: 18.
Лифты: Нет. Вентиляция: Приточно-
вытяжная. Кондиционирование: Сплит-
системы. Безопасность: Круглосуточная
охрана, Контроль доступа, Система

<https://spb.move.ru/objects/9287181857>

РЕНТАВИК Агентство, Рентавик

79337869418

для заметок

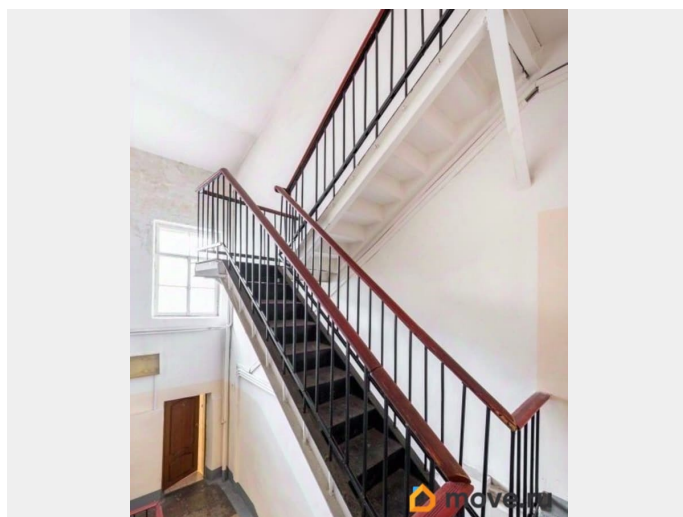
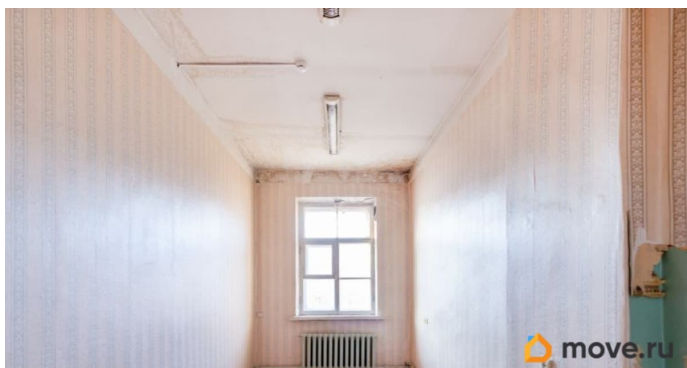
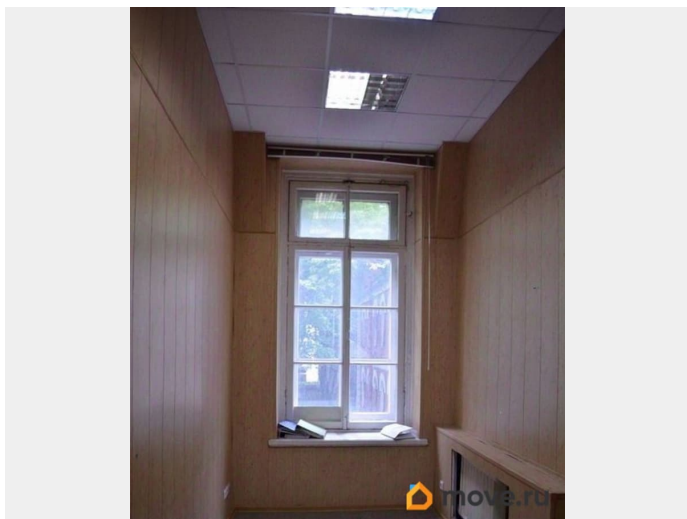
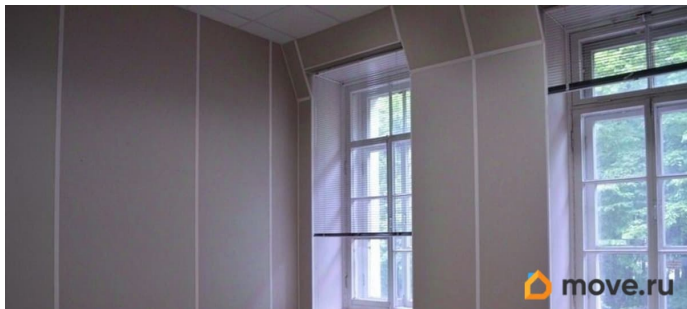


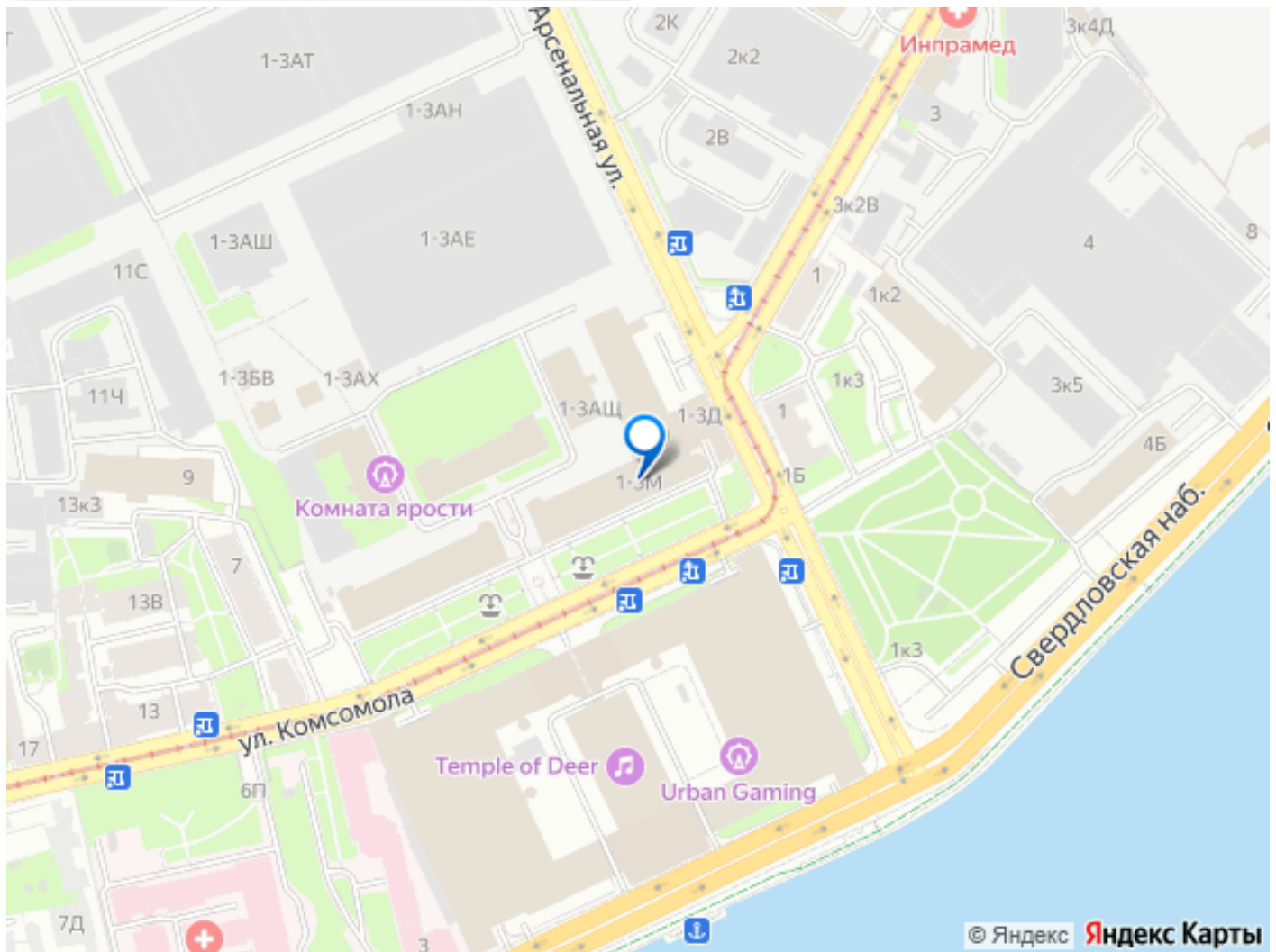
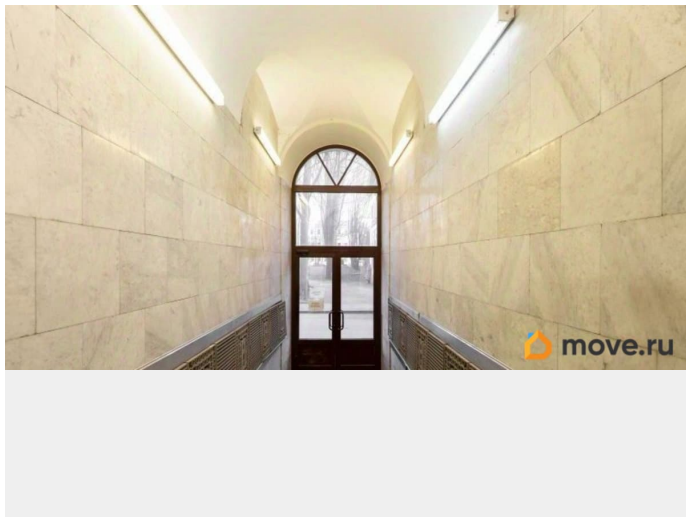
пожаротушений, Видеонаблюдение.

Парковка: Наземная. Описание помещения:

Потолок подвесной, обои под покраску, напольное покрытие - линолеум. ХВС, водоотведение, пожарная сигнализация, высокоскоростной интернет, цифровая телефония. Возможна перепланировка под арендатора. Планировка: кабинетная.

Офисная отделка. Высокие потолки. Тип налогообложения: С НДС. Лот 65836-68





Move.ru - вся недвижимость России