

🕒 Создано: 24.09.2025 в 12:10

🔄 Обновлено: 19.03.2026 в 12:03

**Санкт-Петербург, проспект
Александровской фермы, 29К2**

49 500 ₽

Санкт-Петербург, проспект Александровской фермы, 29К2

Округ

[СПБ, Фрунзенский район](#)

Улица

[проспект Александровской Фермы](#)

Офис

Общая площадь

42.3 м²

Детали объекта

Тип сделки

Сдаю

Раздел

[Коммерческая недвижимость](#)

Описание

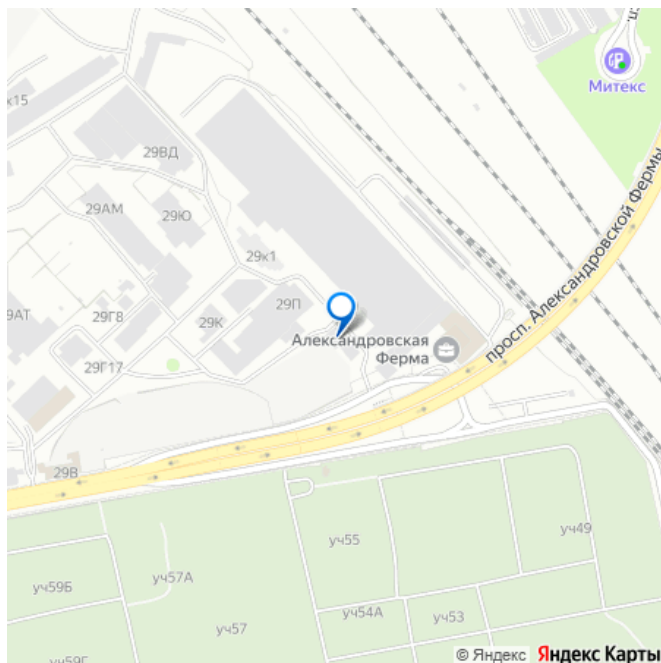
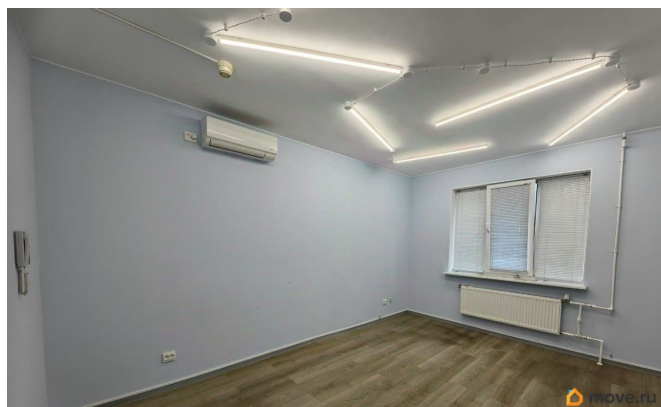
Сдаётся офисный блок, состоящий из двух кабинетов и пространства совместного использования, общей площадью 42,3 м кв. в капитальном здании. Офисы оборудованы кондиционерами, радиаторами отопления. На полу уложено эстетичное и прочное SPC-покрытие. Дизайнерские входные группы, спокойные соседи. Мы ценим чистоту и взаимоуважение. Коммунальные услуги и эксплуатационные расходы включены в стоимость. Юридический адрес предоставляем. Здание представляет собой

<https://spb.move.ru/objects/9292046725>

Логос, Логос

**79819216586,7989336
8924**

для заметок



капитальное строение с монолитным каркасом, негорючими перегородками между помещениями, фальцевой крышей, вентилируемым фасадом; охранно-пожарная сигнализация, контроль доступа, внешнее видеонаблюдение, внешнее освещение, охраняемая территория, возможность круглосуточного доступа. Профессиональная управляющая компания. Производится обслуживание и круглогодичная уборка благоустроенной прилегающей территории (вне зависимости от погодных условий и объема осадков, в том числе вывоз снега). Так же в аренду есть производственно-складские помещения. Офисный блок можно снять покомнатно с половиной пространства общего пользования. Возможность заключения долгосрочных договоров. Близость к ул. Софийская 600м, КАД 3км, близость к М-10 и М-11.

