

Создано: 20.12.2025 в 08:34

Обновлено: 23.01.2026 в 07:59

Санкт-Петербург, Заневский проспект, 38

**682 240 ₽**

Санкт-Петербург, Заневский проспект, 38

Округ

[СПБ, Красногвардейский район](#)

Улица

[проспект Заневский](#)

## Офис

Общая площадь

426.4 м<sup>2</sup>

## Детали объекта

Тип сделки

Сдаю

Раздел

[Коммерческая недвижимость](#)

## Описание

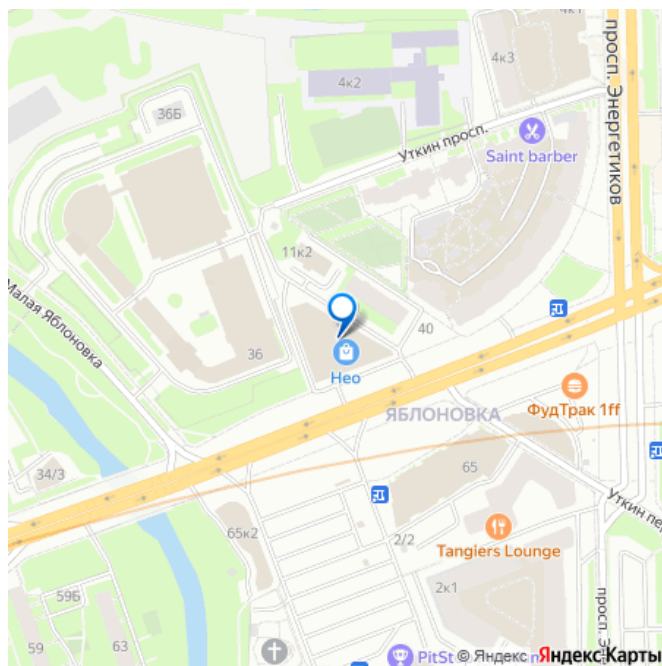
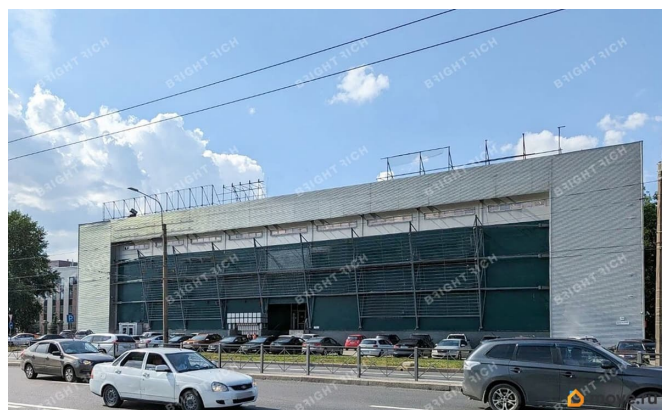
Офисное помещение 426.4 кв. м в бизнес-центре «Ладожский». Район: Красногвардейский. Ближайшие станции метро: Ладожская. Характеристики: - Класс: В; - Арендопригодная площадь: 1989; - Код налоговой: 06; - Кол-во мест наземного паркинга: 150. Арендная ставка: 1 600 руб./кв. м в месяц. Финансовые условия: - В стоимость включено: ОРЕХ, Коммунальные услуги, Уборка; - Оплачивается отдельно: Интернет, Телефония; - Налог: УСН (НДС 5%). Без комиссии и скрытых платежей для арендатора. Готовы оперативно организовать

<https://spb.move.ru/objects/9287539398>

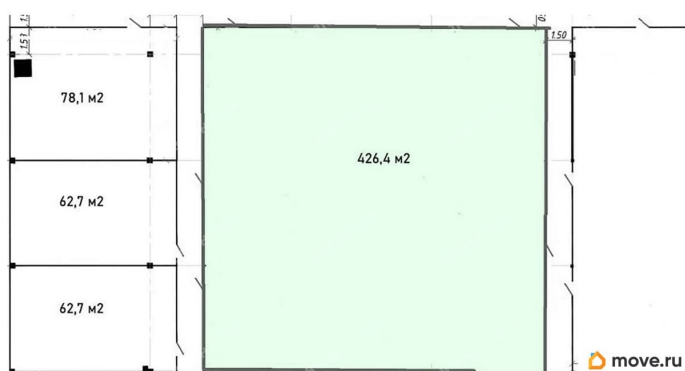
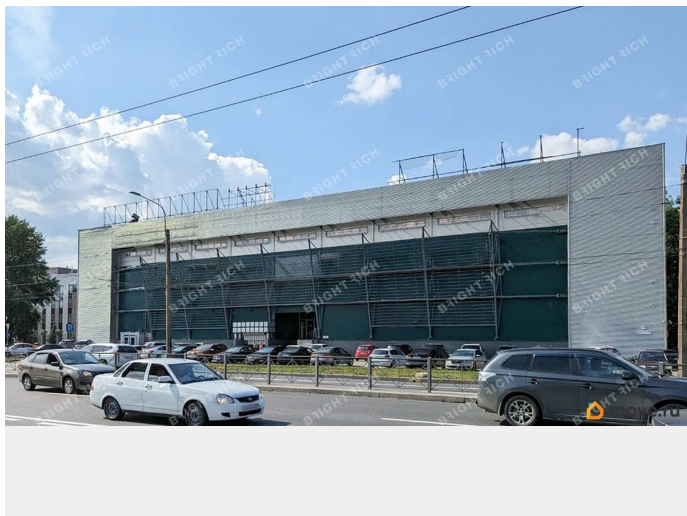
**Bright Rich St. Petersburg, Bright Rich St. Petersburg**

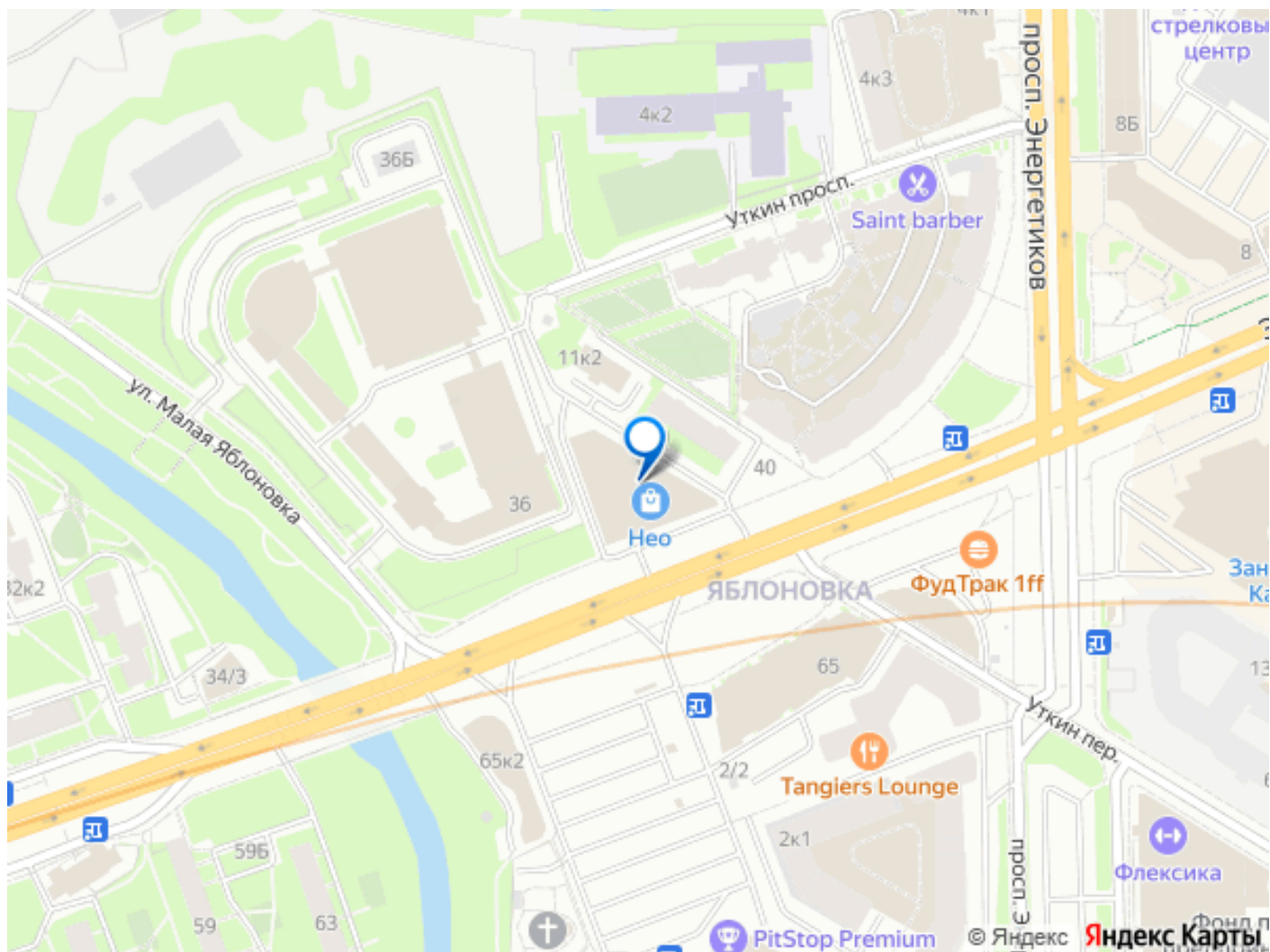
**79811452402**

для заметок



просмотр в удобное время, предоставить PDF-презентацию и план. Точное местоположение объекта можно найти по данным координатам: 59.933099,30.431086 ID = с\_1785478





Move.ru - вся недвижимость России