

**Санкт-Петербург, 25-я Васильевского
острова линия, 8**

846 950 ₽

Санкт-Петербург, 25-я Васильевского острова линия, 8

Округ

[СПБ, Василеостровский район](#)

Офис

Общая площадь

436 м²

Детали объекта

Тип сделки

Сдаю

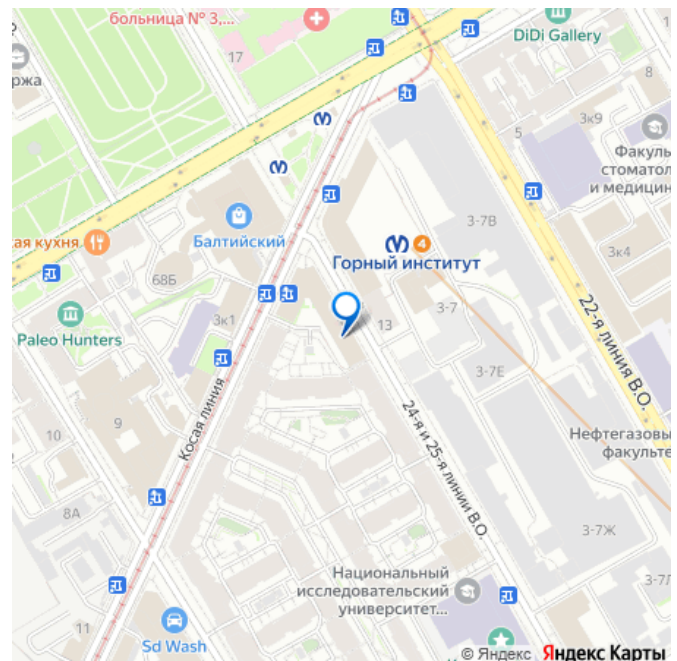
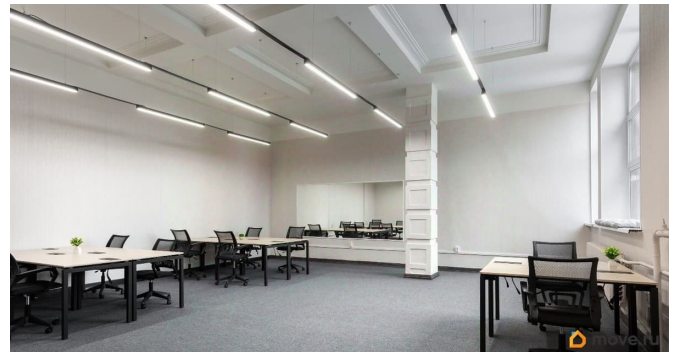
Раздел

[Коммерческая недвижимость](#)

Описание

ПЛАТИМ АГЕНТАМ. Поможем с планом
рассадки, ремонтом, мебелью. Офисно-жилой
комплекс находится в одном из престижных
районов города с развитой инфраструктурой.
Отличная транспортная и пешеходная
доступность. Недалеко находятся остановки
общественного транспорта. Налоговая: 16.
Лифты: Есть. Вентиляция: Приточно-
вытяжная. Кондиционирование:
Центральное. Безопасность: Круглосуточный
доступ, Система пожаротушений,
Видеонаблюдение. Парковка: Наземная.
Описание помещения: Светлые помещения с
большими окнами. Каждый кабинет

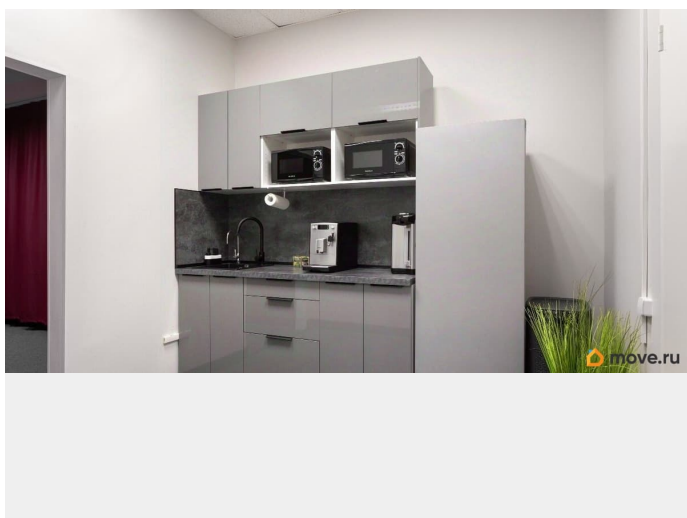
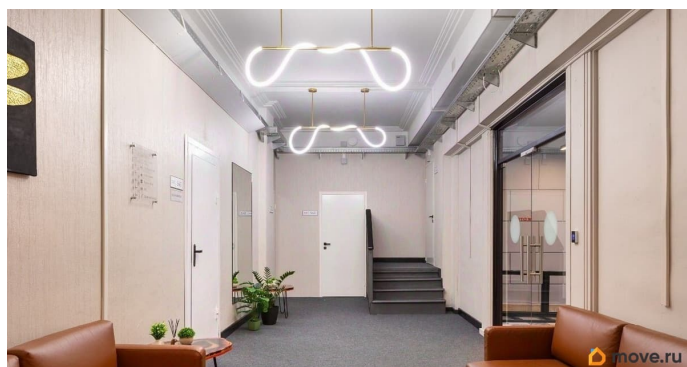
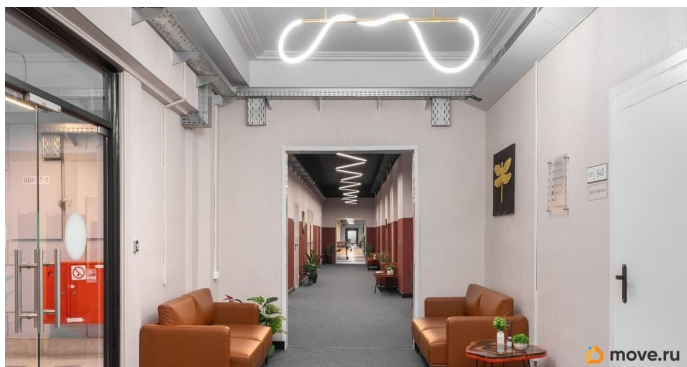
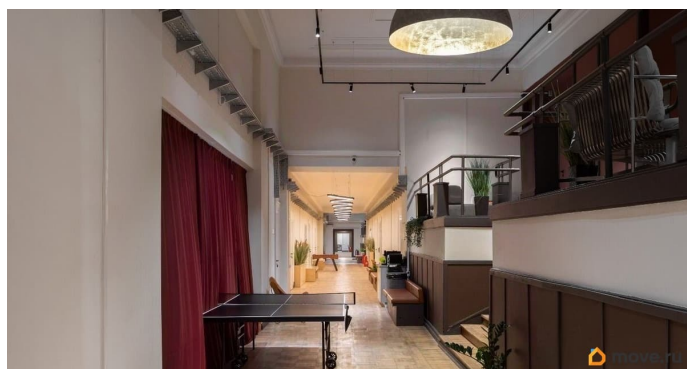
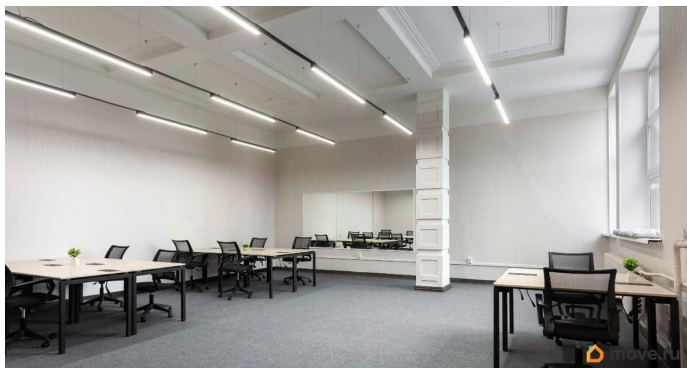
для заметок

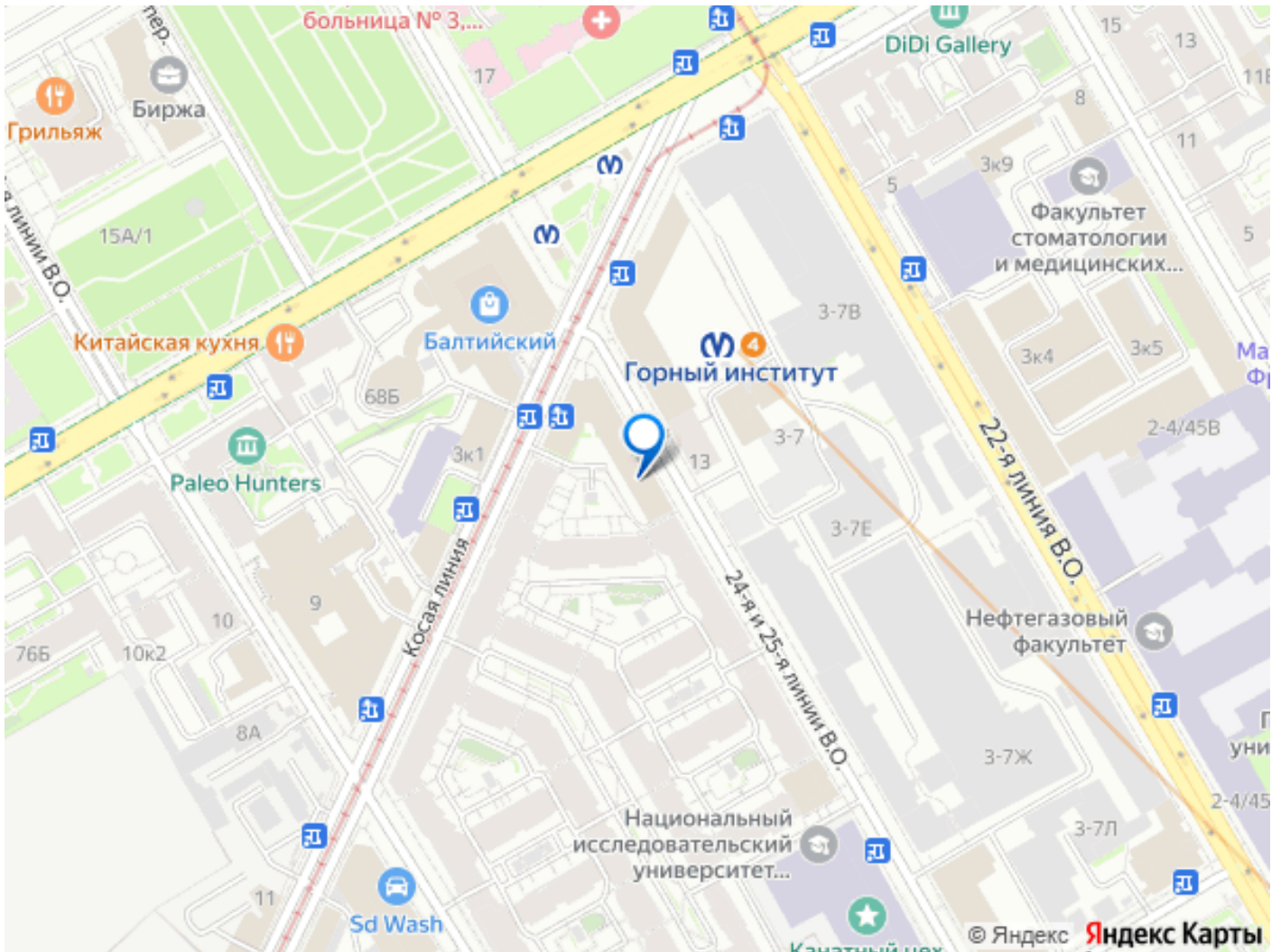
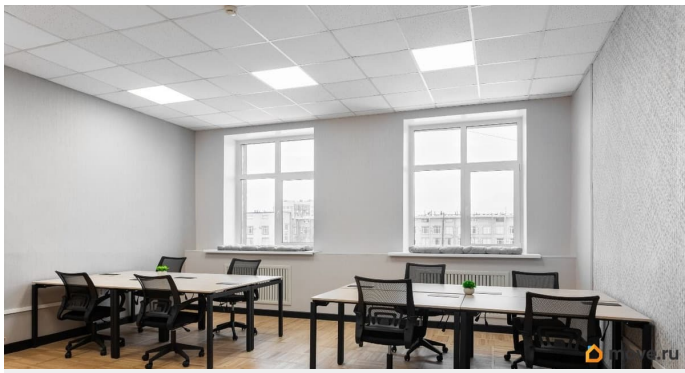


оборудован столами с розетками, usb-портами и удобными креслами.

Переговорные, кухня, лаунж- зона, гостиная, кофе-чай точка и зоны печати. Планировка: смешанная. Офисная отделка. Мебель.

Высота потолка: 3.3м. Тип налогообложения: УСН. Лот 84130-68





Move.ru - вся недвижимость России