

🕒 Создано: 11.06.2024 в 10:55

🔄 Обновлено: 26.03.2026 в 09:00

Санкт-Петербург, улица Крыленко, 26

68 300 ₺

Санкт-Петербург, улица Крыленко, 26

Округ

[СПБ, Невский район](#)

Улица

[улица Крыленко](#)

Офис

Общая площадь

49.6 м²

Детали объекта

Тип сделки

Сдаю

Раздел

[Коммерческая недвижимость](#)

Описание

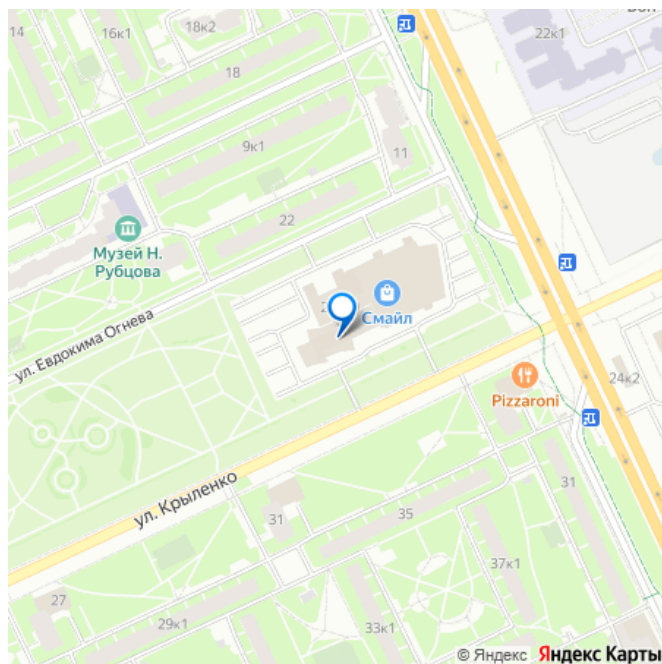
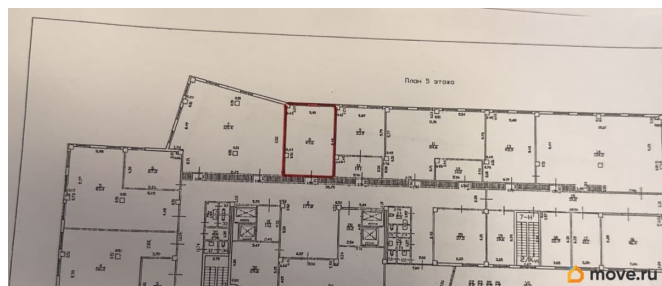
Акционерное общество «Российский научный центр «Прикладная химия (ГИПХ)» предлагает арендовать помещения офисного назначения, расположенные по адресу: г. Санкт-Петербург, ул. Крыленко, д. 26, литера А. Офисные помещения расположены в административном здании на территории Невского района г. Санкт-Петербурга, в пешей доступности (900 метров) от станции метро Улица Дыбенко, в 15 минутах езды на автомобиле до центра Санкт-Петербурга, 5 минутах езды на автомобиле до Кольцевой автомобильной дороги. В непосредственной

<https://spb.move.ru/objects/9292573386>

Агент

**79811876723,7981905
9961**

для заметок



близости расположены торговый комплекс, предприятия общественного питания, сквер. Здание оборудовано современными системами безопасности: контрольно-пропускной системой, видеонаблюдением, охранной сигнализацией. В помещениях установлены системы кондиционирования воздуха и оборудование пожарной безопасности, обеспечены высокоскоростной доступ в интернет, телефония. Возможно предоставление парковочных мест на охраняемой внутренней парковке (в рабочее время). Коммунальные платежи (теплоснабжение, электроснабжение, вывоз мусора, система пожарной безопасности, общая охрана здания, контрольно-пропускная система, техническое обслуживание мест общего пользования) включены в стоимость арендной платы. Размер арендной платы, с учетом НДС и коммунальных платежей, составляет 1377 рублей за 1 квадратный метр. Также К сдаче в аренду предлагаются другие офисные помещения: 2 этаж 105,8 м² - плитка, мокрая точка 2 этаж 154,2 м² - помещение разделено на 5 частей (3 кабинета, приемная, кладовая) 5 этаж 49,6 м², 5 этаж 65,8 м², 5 этаж 85,7 м²



