

Создано: 28.01.2026 в 08:28

Обновлено: 20.02.2026 в 11:09

Санкт-Петербург, Воронежская улица, 5

**868 870 ₽**

Санкт-Петербург, Воронежская улица, 5

Округ

[СПБ, Центральный район](#)

Улица

[улица Воронежская](#)

## Офис

Общая площадь

511.1 м<sup>2</sup>

## Детали объекта

Тип сделки

Сдаю

Раздел

[Коммерческая недвижимость](#)

## Описание

Офисное помещение 511.1 кв. м в бизнес-центре «Призма». Район: Центральный.

Ближайшие станции метро: Владимирская, Лиговский проспект, Обводный канал.

Характеристики: - Класс: В; - Код налоговой: 40; - Размер типового этажа: 400; -

Арендопригодная площадь: 11980; - Высота потолков: 2.8 м, 3.7 м; - Кол-во мест наземного паркинга: 45; - Охрана: Да; -

Интернет-провайдеры: Авантел, Вымпелком,

Мегафон, ОБИТ, СеверенТелеком, Смарт Телеком, Эр-Телеком (Дом. ru). Арендная

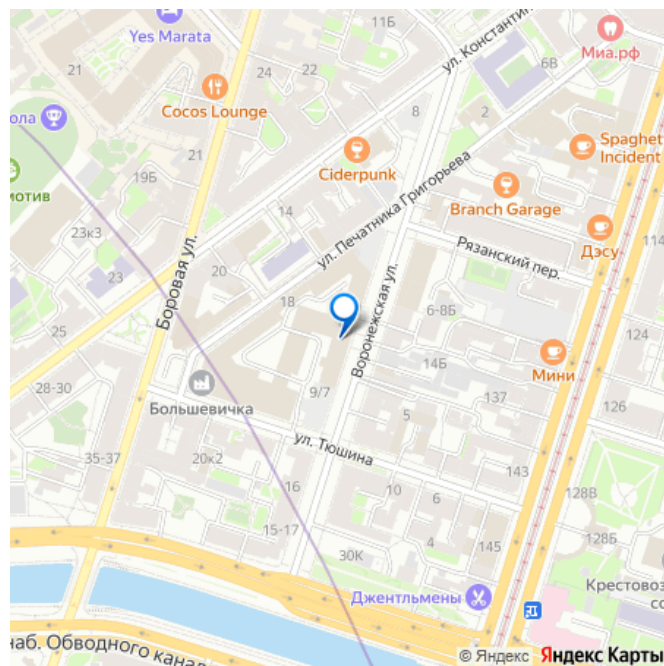
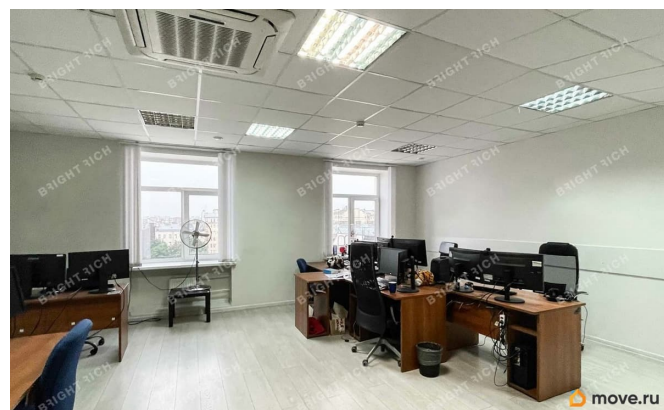
ставка: 1 700 руб./кв. м в месяц. Финансовые

<https://spb.move.ru/objects/9288450064>

**Bright Rich St. Petersburg, Bright Rich St. Petersburg**

**79811452402**

для заметок



условия: - Оплачивается отдельно: Интернет, Коммунальные услуги, Телефония, Уборка, Электроэнергия; - В стоимость включено: ОРЕХ, НДС; - Налог: УСН (НДС 5%). Без комиссии и скрытых платежей для арендатора. Готовы оперативно организовать просмотр в удобное время, предоставить PDF-презентацию и план. Точное местоположение объекта можно найти по данным координатам: 59.917894,30.348585 ID = с\_1786655

