

Биз-Цен СПб, Биз-цен

79812509822

Санкт-Петербург, Бумажная улица, 16к1

586 300 ₽

Санкт-Петербург, Бумажная улица, 16к1

Округ

[СПБ, Адмиралтейский район](#)

Улица

[улица Бумажная](#)

Офис

Общая площадь

533 м²

Детали объекта

Тип сделки

Сдаю

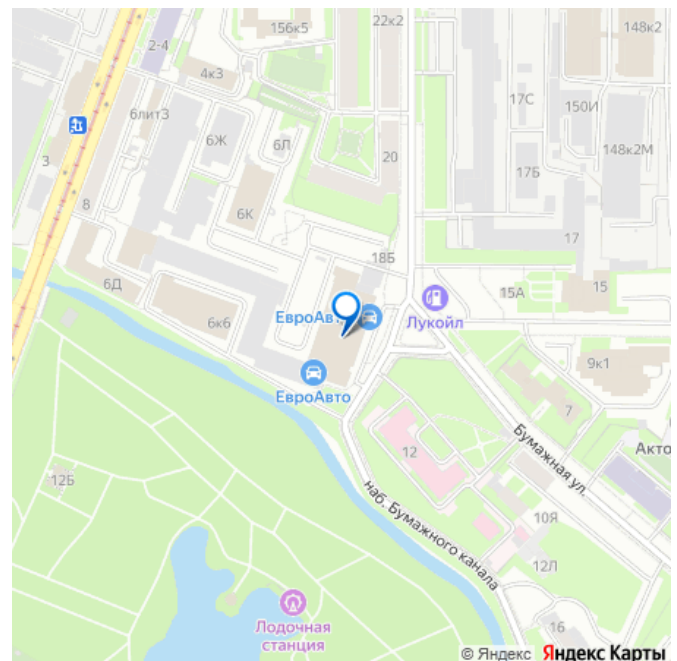
Раздел

[Коммерческая недвижимость](#)

Описание

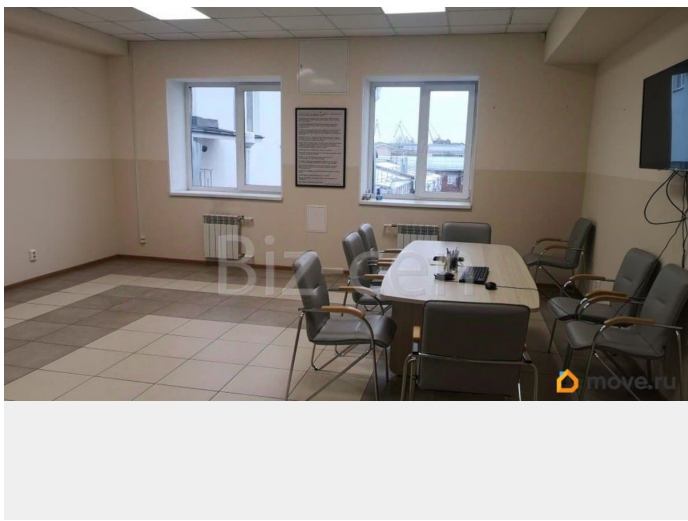
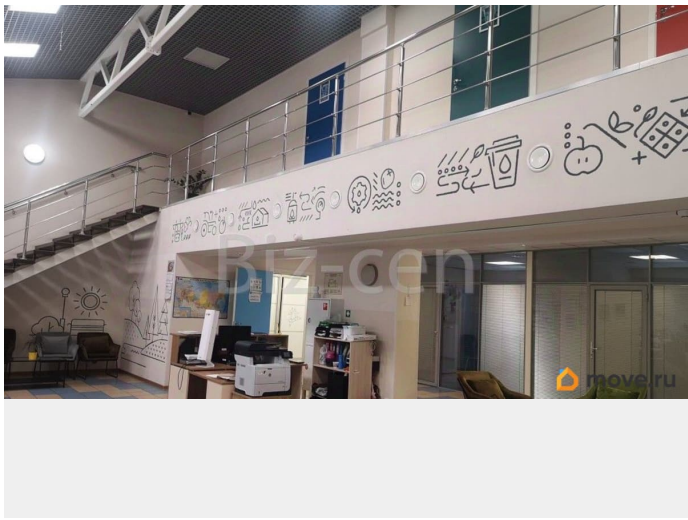
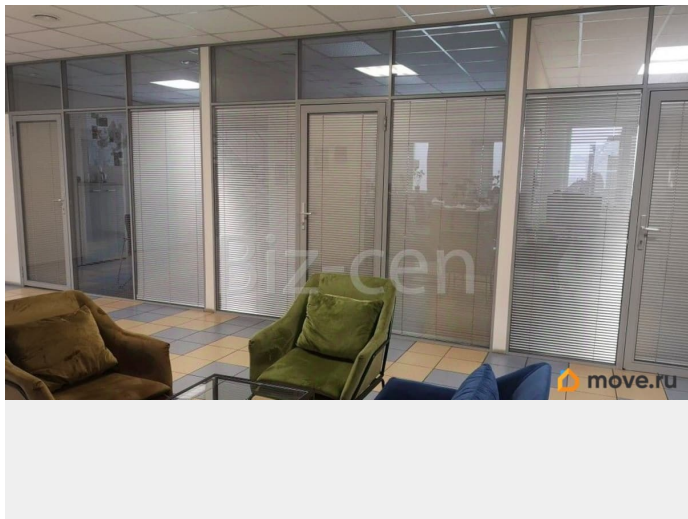
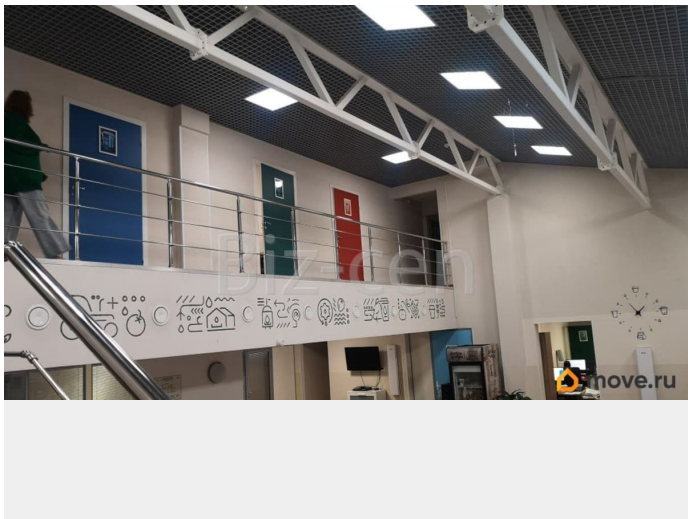
Аренда офисного блока 533 кв.м недалеко от метро. Состояние отделки — готово к въезду. Договор аренды заключаете с собственником помещения. Без надбавки к итоговой стоимости аренды. В арендную ставку включено: - НДС, - коммунальные услуги, включая электроэнергию, - эксплуат.расходы, - уборка общих мест, - вывоз мусора, - охрана здания. В арендную ставку не входит: уборка офиса, интернет, услуга эксплуатации внутри помещения. • планировка в офисе: смешанная; • в офисе имеется: мокрая точка; • кондиционер: в каждом офисе; •

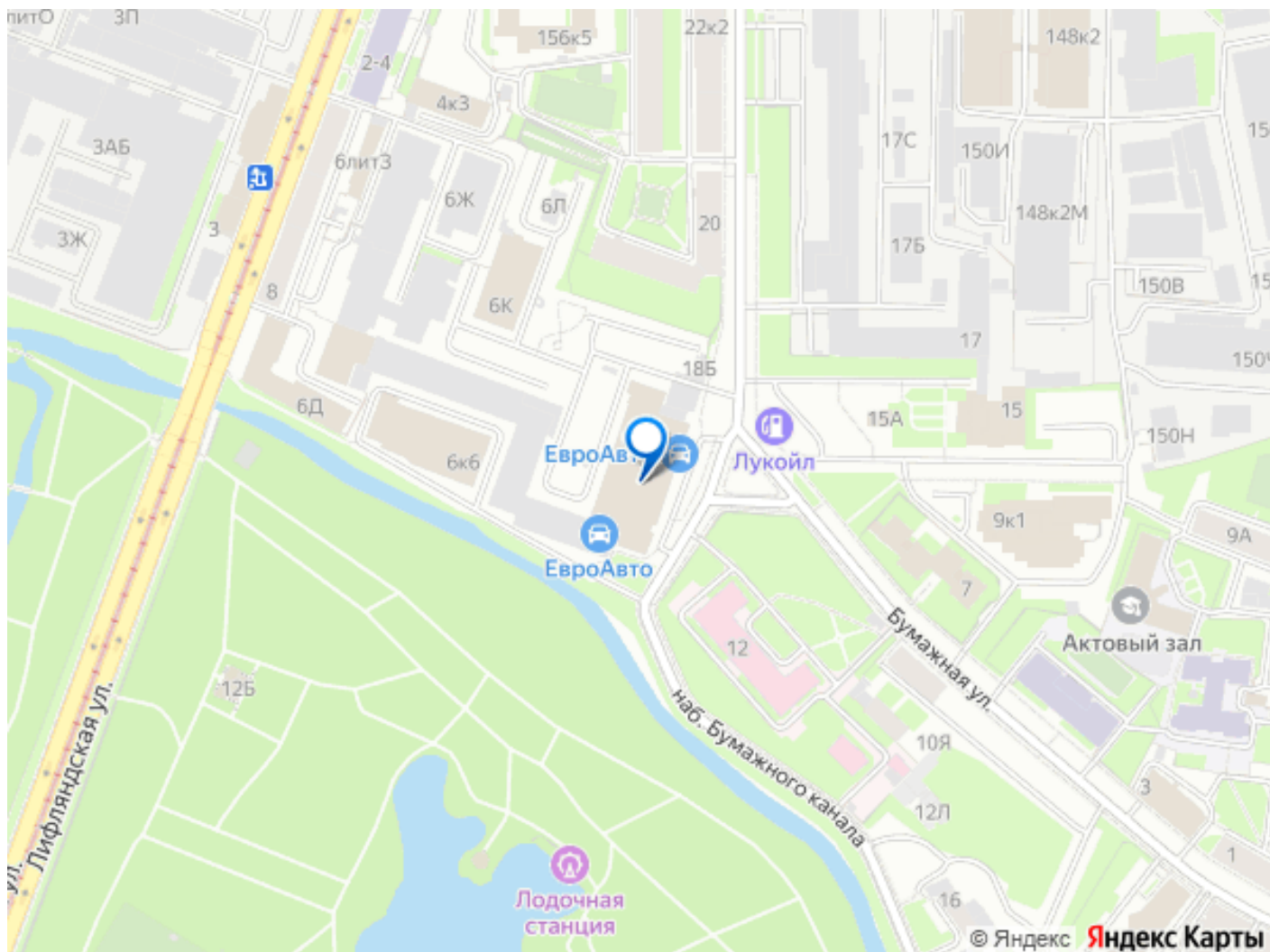
для заметок



вентиляция: есть; • сан. узел в офисе: есть; • условия договора: 11 мес. предоплата за первый и последний месяц; • налогообложение: НДС или УСН; • вход в здание: для арендаторов по документу, для клиентов по документу; • интернет провайдеры: стартелеком смарттелеком билайн порттелеком; • парковка: на территории БЦ; • здание работает: 8...22; Показы в рабочее время. Поможем провести переговоры по условиям аренды, удовлетворив все стороны. Звоните. Мы оперативно организуем просмотр помещения в удобную для вас дату и ответим на все интересующие вопросы. Для вас наши услуги абсолютно бесплатны — их оплачивают бизнес-центры. Описание бизнес-центра: В транспортной доступности от бизнес-центра «Портал» располагается морской порт Санкт-Петербурга, что делает данный объект очень удобным для арендаторов которые ведут свой бизнес связанный с морской и портовой деятельностью. При аренде офиса в «Портал» немаловажным полезным фактором может стать наличие трёх кафе.







Move.ru - вся недвижимость России