

🕒 Создано: 22.09.2025 в 14:32

🔄 Обновлено: 01.04.2026 в 02:04

Санкт-Петербург, Бумажная улица, 16к1

147 250 ₽

Санкт-Петербург, Бумажная улица, 16к1

Округ

[СПБ, Адмиралтейский район](#)

Улица

[улица Бумажная](#)

Офис

Общая площадь

117.8 м²

Детали объекта

Тип сделки

Сдаю

Раздел

[Коммерческая недвижимость](#)

Описание

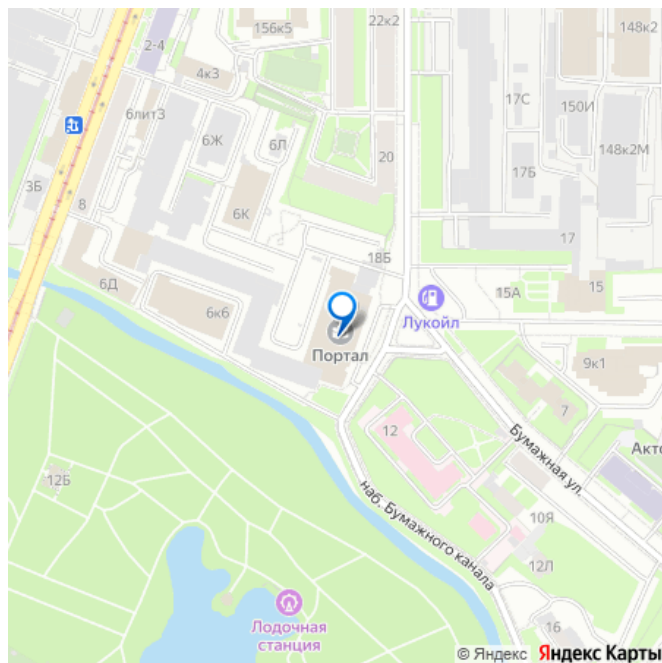
Аренда офисного блока 117.8 кв.м недалеко от метро. Состояние отделки — готово к въезду. Подписание договора аренды напрямую с владельцем помещения. Работаем без комиссии, процентов и надбавок. В арендную ставку включено: - коммунальные услуги, включая электроэнергию, - эксплуат.расходы, - уборка общих мест, - вывоз мусора, - охрана здания. В арендную ставку не входит: уборка офиса, интернет, услуга эксплуатации внутри помещения. • планировка в офисе: кабинетная; • кол-во кабинетов: 3; •

<https://spb.move.ru/objects/9285106983>

Биз-Цен СПб, Биз-цен

79812509822

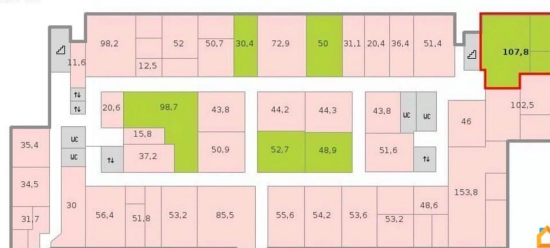
для заметок

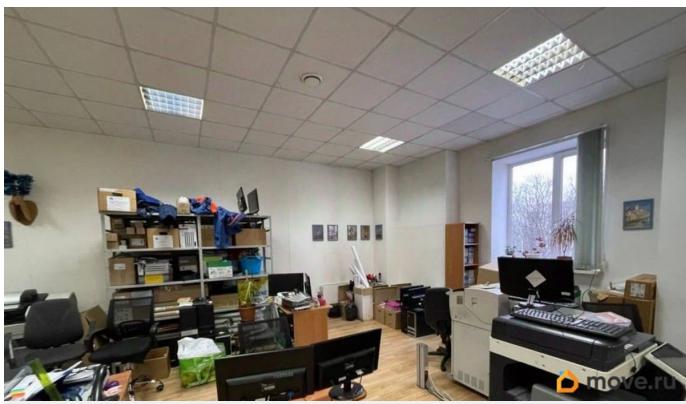


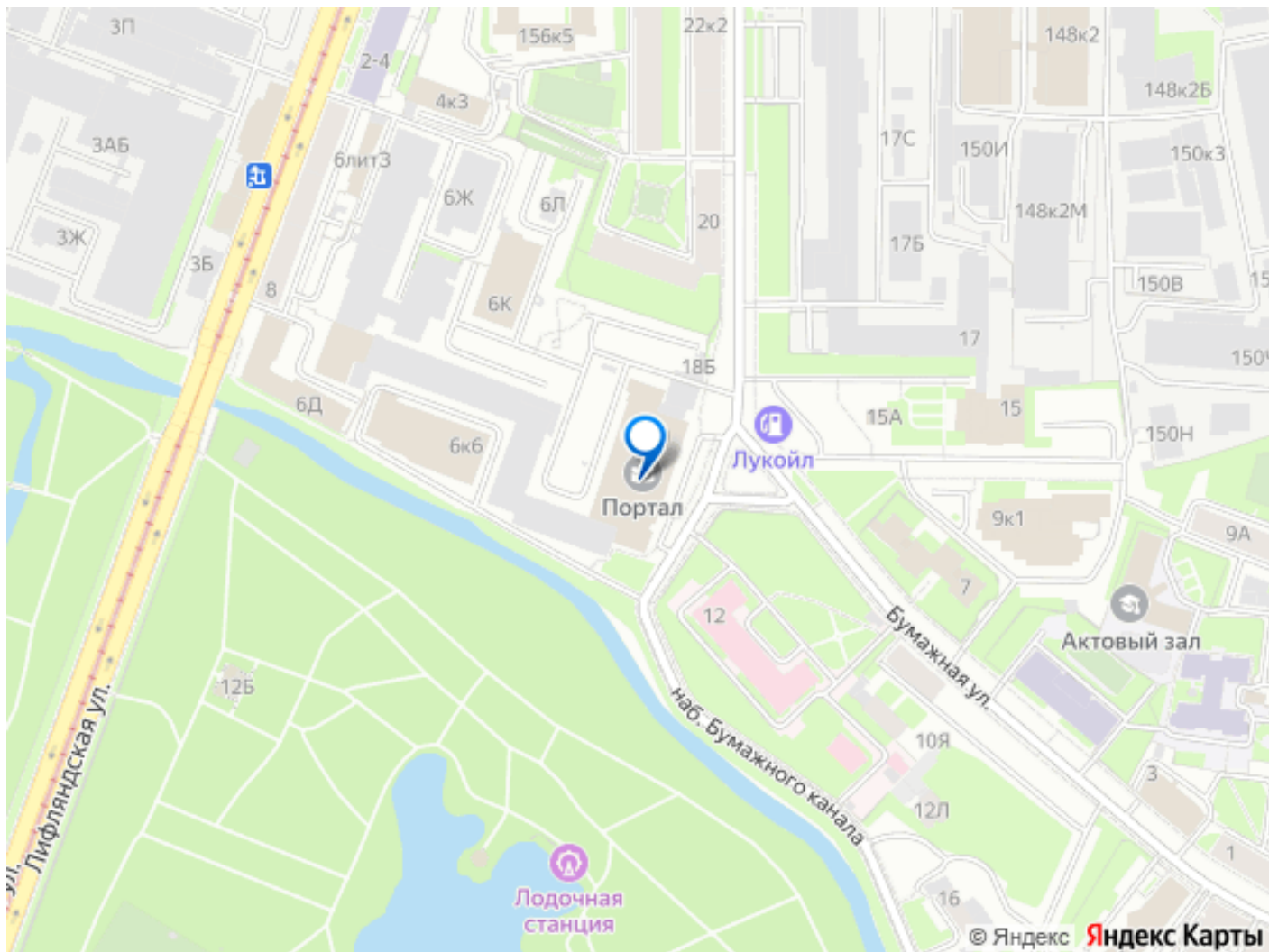
кондиционер: в каждом офисе; • вентиляция: есть; • условия договора: 11 мес. предоплата за первый и последний месяц; • налогообложение: НДС; • вход в здание: для арендаторов по документу, для клиентов по документу; • интернет провайдеры: стартелеком смарттелеком билайн порттелеком; • парковка: на территории БЦ; • здание работает: 8...22; Показы в рабочее время. Поможем провести переговоры по условиям аренды, удовлетворив все стороны. Для организации просмотра и для получения консультации по условиям аренды звоните. Для вас наши услуги бесплатны, их оплачивает БЦ. Описание бизнес-центра: В транспортной доступности от бизнес-центра «Портал» располагается морской порт Санкт-Петербурга, что делает данный объект очень удобным для арендаторов которые ведут свой бизнес связанный с морской и портовой деятельностью. Также для арендаторов имеется просторная платная охраняемая парковка на территории самого комплекса.



Этаж: 3-ж.А







Move.ru - вся недвижимость России