

🕒 Создано: 18.02.2025 в 08:23

Обновлено: 09.02.2026 в 08:23

**Санкт-Петербург, проспект Большой  
Васильевского острова, 68**

**1 680 300 ₽**

Санкт-Петербург, проспект Большой Васильевского острова,  
68

Округ

[СПБ, Василеостровский район](#)

## Офис

Общая площадь

560.1 м<sup>2</sup>

## Детали объекта

Тип сделки

Сдаю

Раздел

[Коммерческая недвижимость](#)

## Описание

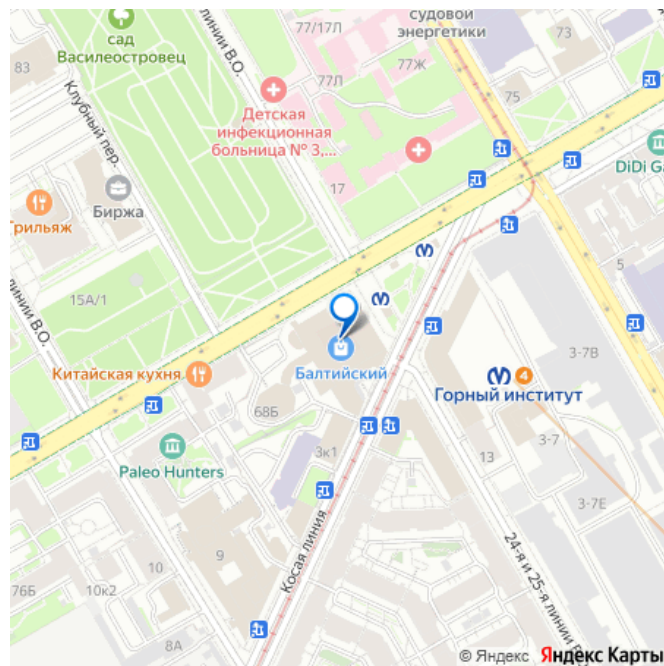
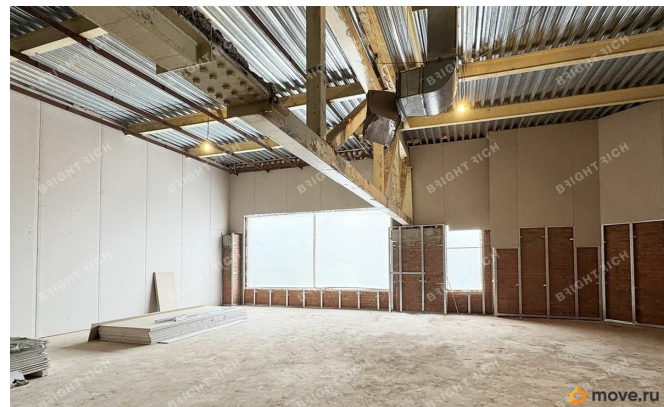
Офисное помещение 560.1 кв. м в бизнес-центре «Балтийский». Район: Василеостровский. Ближайшие станции метро: Василеостровская, Горный Институт. Характеристики: - Класс: В+; - Арендопригодная площадь: 5550; - Код налоговой: 01; - Кол-во мест наземного паркинга: 60. Арендная ставка: 3 000 руб./кв. м в месяц. Финансовые условия: - Оплачивается отдельно: Телефония, Уборка, Электроэнергия, Интернет; - В стоимость включено: ОРЕХ, Коммунальные услуги, НДС; - Налог: Включая НДС. Без комиссии и

<https://spb.move.ru/objects/9286055586>

**Bright Rich St. Petersburg, Bright Rich  
St. Petersburg**

**79811452402**

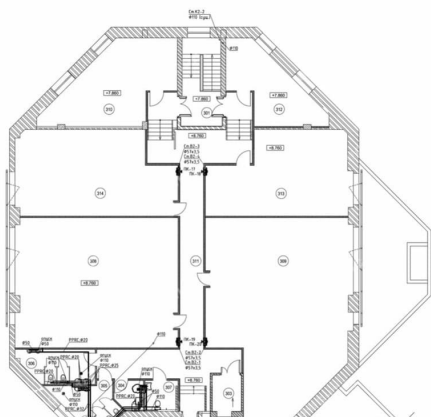
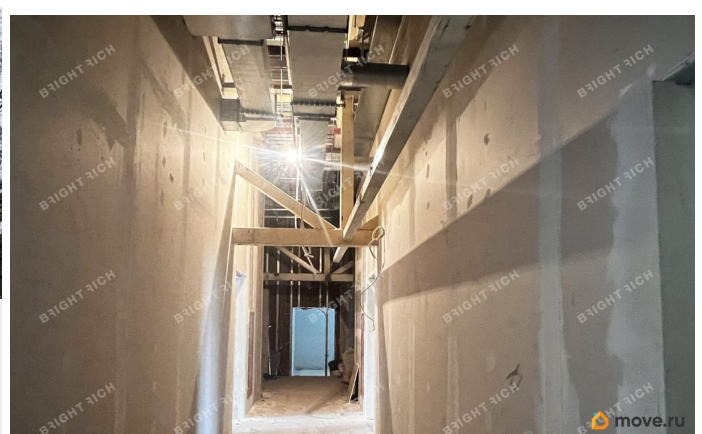
для заметок



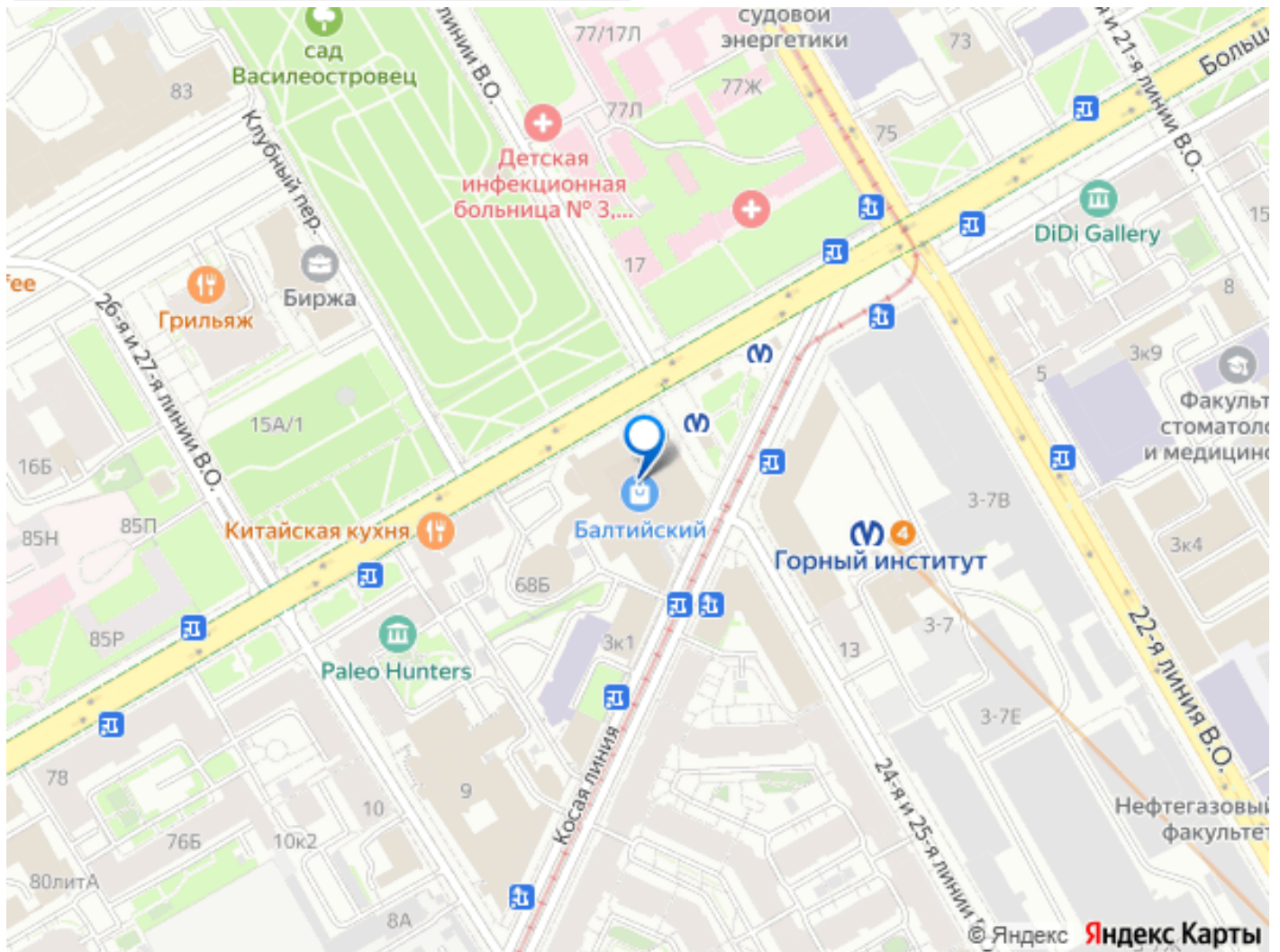
скрытых платежей для арендатора. Готовы оперативно организовать просмотр в удобное время, предоставить PDF-презентацию и план. Точное местоположение объекта можно

найти по данным координатам:

59.932184,30.260236 ID = c\_1765251







Move.ru - вся недвижимость России