

🕒 Создано: 17.09.2024 в 15:54

Обновлено: 21.02.2026 в 02:52

<https://spb.move.ru/objects/9288448451>

**Финдерент, Финдерент**

**79816893902**

**Санкт-Петербург, улица Комсомола,  
1-3АР**

**7 161 500 ₽**

Санкт-Петербург, улица Комсомола, 1-3АР

Округ

[СПБ, Калининский район](#)

Улица

[улица Комсомола](#)

**Офис**

Общая площадь

5729.2 м<sup>2</sup>

**Детали объекта**

Тип сделки

Сдаю

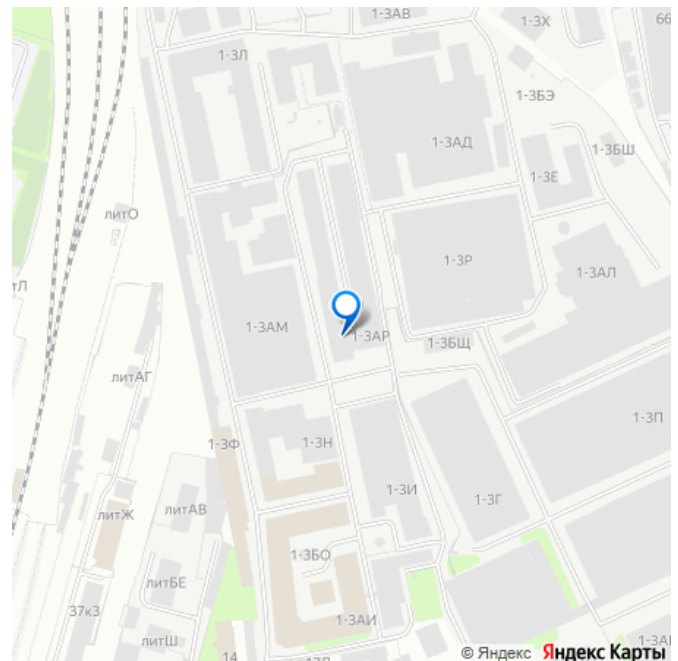
Раздел

[Коммерческая недвижимость](#)

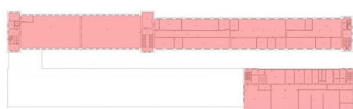
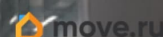
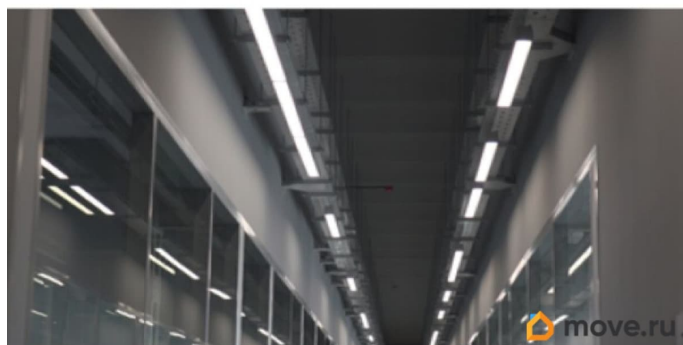
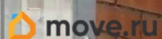
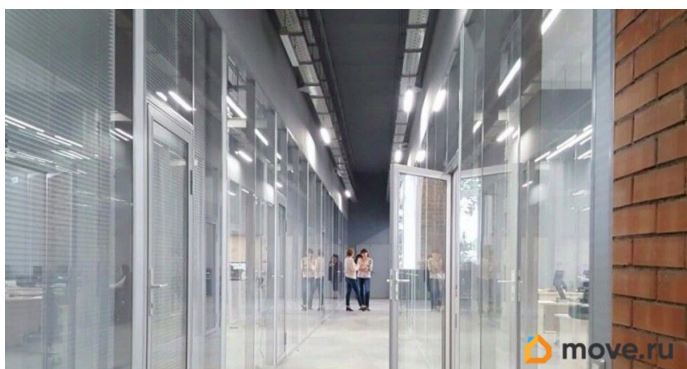
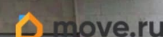
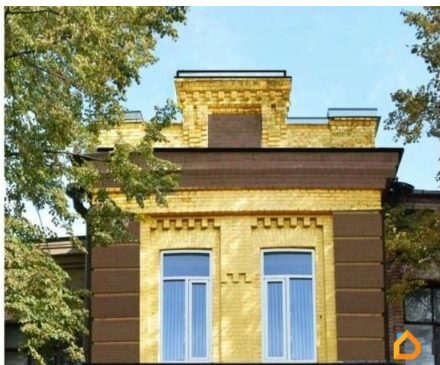
**Описание**

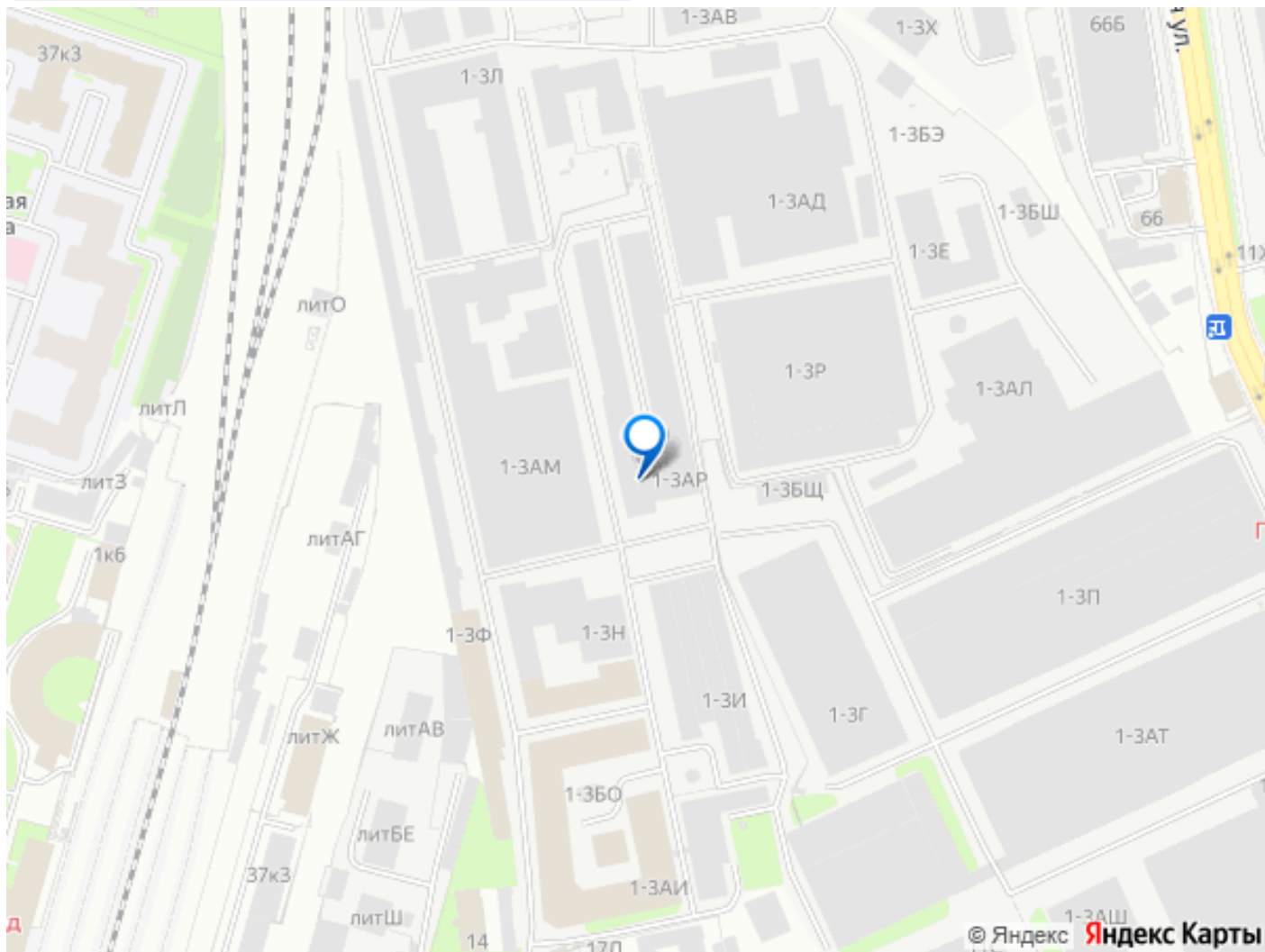
Предлагаем офисное здание с возможностью реконструкции под арендатора. Здание реконструируется под бизнес-центр класса «В», сдается с чистовой отделкой внутренних помещений. Находится в непосредственной близости от станции метро «Площадь Ленина». Характеристики: площадь всего здания, состоящего из трех этажей, 5729.2 кв. м. Коридорно-кабинетная планировка. Инженерия: приточно-вытяжная вентиляция, отопление от собственной котельной, ХВС, водоотведение, выделенная электрическая

для заметок



мощность, цифровая телефония, интернет.  
Круглосуточная охрана территории.  
Арендная ставка составляет 950 рублей за кв. м, включая НДС. Инфраструктура: кафе, столовые, терминалы оплаты услуг, парковка. АКЦИЯ: Парковка в подарок





Move.ru - вся недвижимость России