

🕒 Создано: 17.03.2026 в 07:51

🔄 Обновлено: 14.04.2026 в 08:08

**Санкт-Петербург, Пулковское шоссе,
40к4**

15 197 287 ₺

Санкт-Петербург, Пулковское шоссе, 40к4

Округ

[СПБ, Московский район](#)

Офис

Общая площадь

5858.63 м²

Детали объекта

Тип сделки

Сдаю

Раздел

[Коммерческая недвижимость](#)

Описание

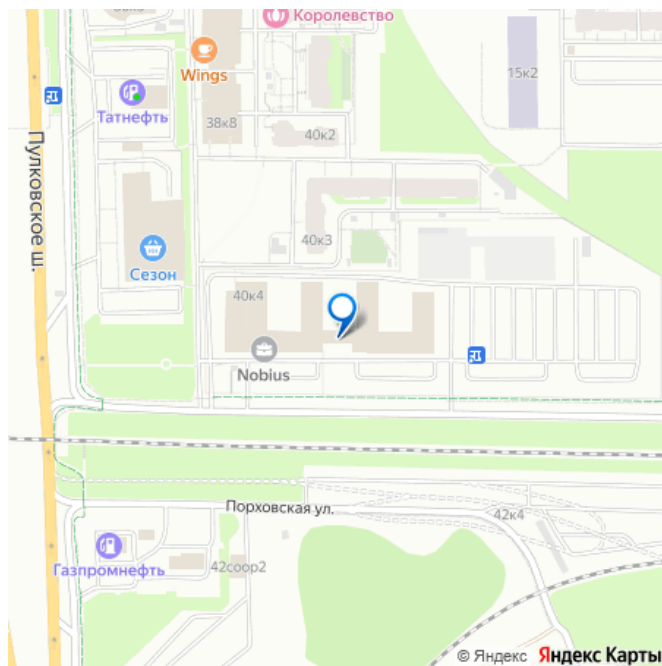
Офисное помещение 5 858.6 кв. м в бизнес-центре NOBIUS. Район: Московский.
Ближайшие станции метро: Звёздная.
Характеристики: - Класс: А; -
Арендопригодная площадь: 36800; - Код налоговой: 10; - Размер типового этажа: 2190;
- Развозка: Шаттл; - Наличие лифта: Есть; -
Кол-во мест наземного паркинга: 800; -
Интернет-провайдеры: Вымпелком, Мегафон, МТС, ОБИТ, Смарт Телеком, Авантел, Билайн;
- Шаг колонн: 8x8 м. Арендная ставка: 2 594.3 руб./кв. м в месяц. Финансовые условия: - В стоимость включено: ОПЕХ, Коммунальные услуги, НДС, Уборка; - Оплачивается

<https://spb.move.ru/objects/9291885540>

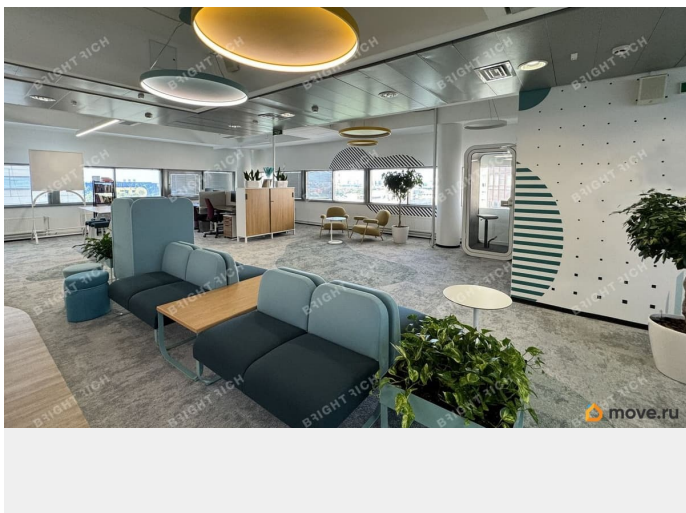
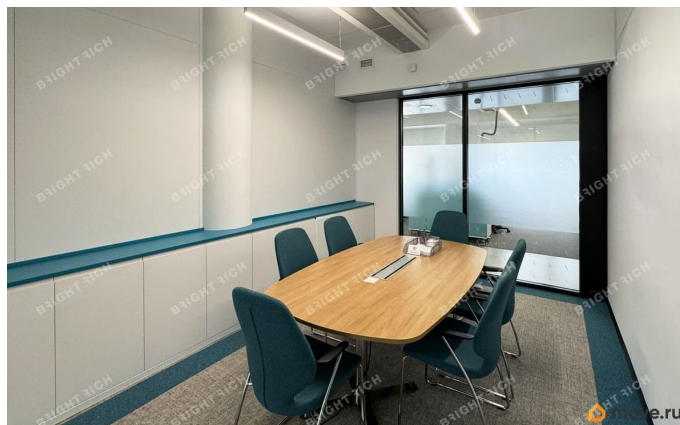
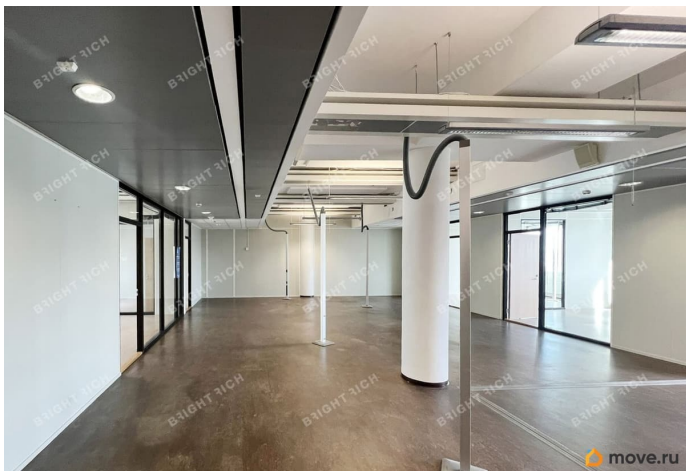
**Bright Rich St. Petersburg, Bright Rich
St Petersburg**

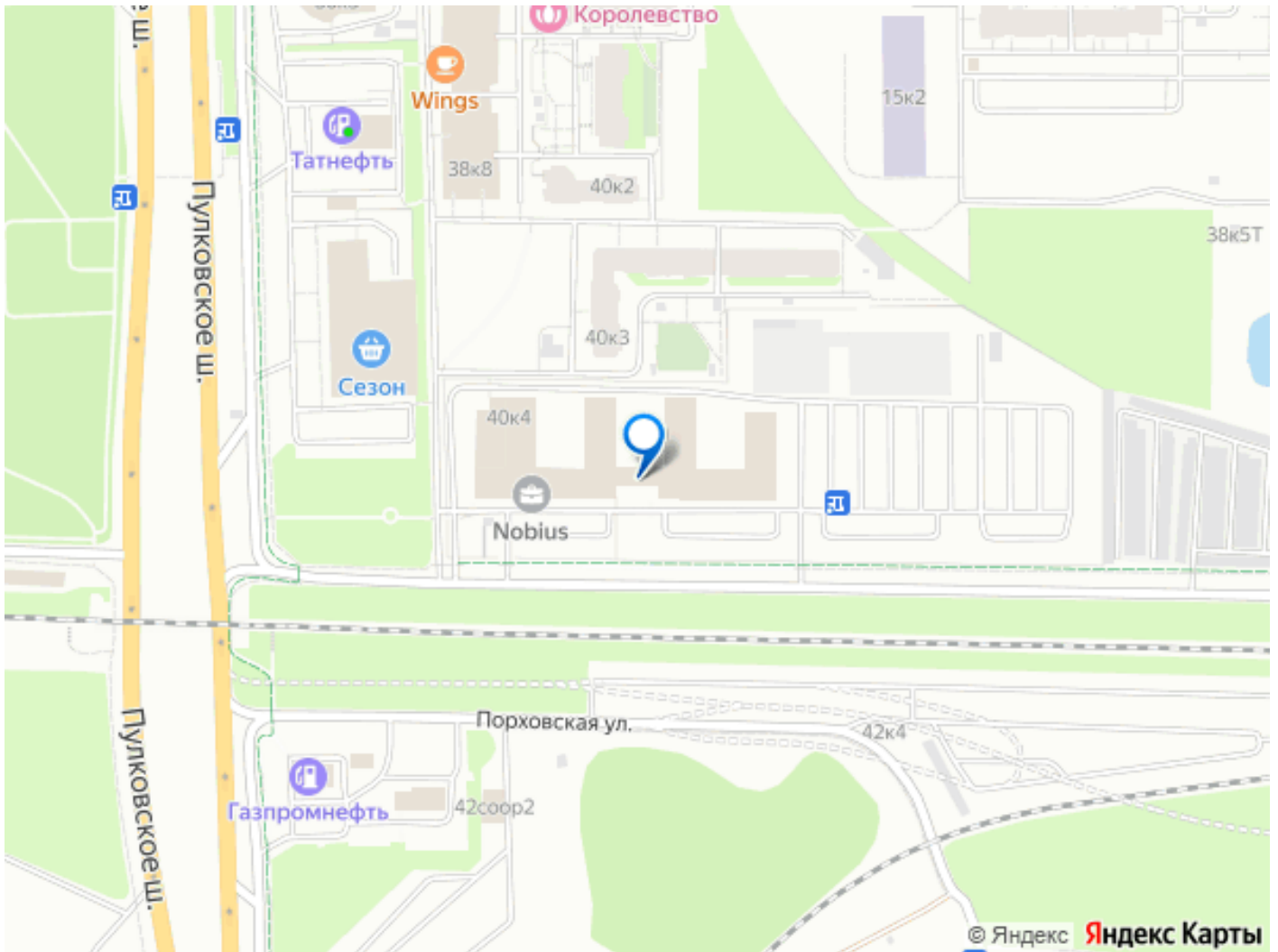
79811452402

для заметок



отдельно: Интернет, Телефония,
Электроэнергия; - Налог: Включая НДС. Без
комиссии и скрытых платежей для
арендатора. Готовы оперативно организовать
просмотр в удобное время, предоставить PDF-
презентацию и план. Точное местоположение
объекта можно найти по данным
координатам: 59.818069,30.326422 ID =
с_1789509





Move.ru - вся недвижимость России