

Финдерент, Финдерент

79816893902

Санкт-Петербург, улица Комсомола, 1-3Р

264 645 ₽

Санкт-Петербург, улица Комсомола, 1-3Р

Округ

[СПБ, Калининский район](#)

Улица

[улица Комсомола](#)

Офис

Общая площадь

588.1 м²

Детали объекта

Тип сделки

Сдаю

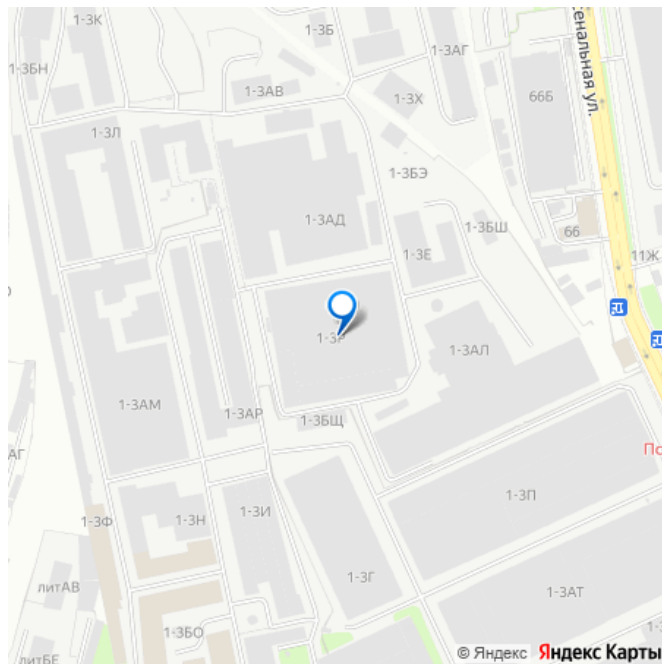
Раздел

[Коммерческая недвижимость](#)

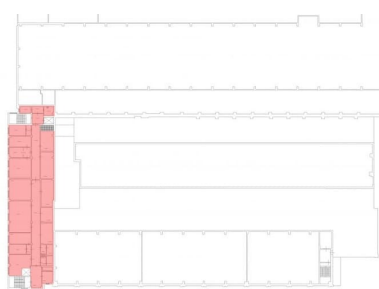
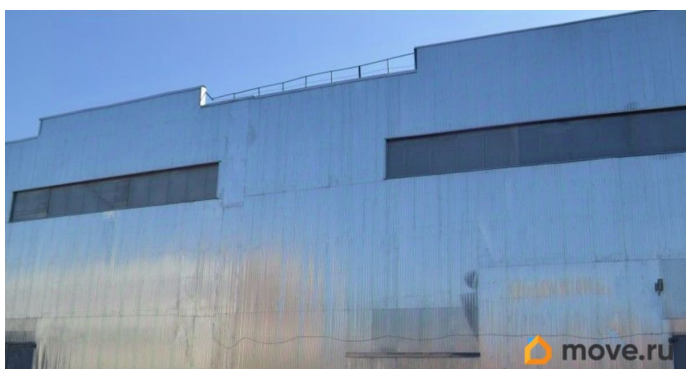
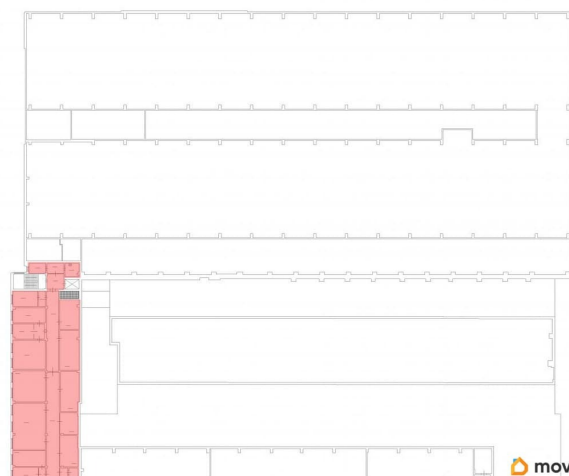
Описание

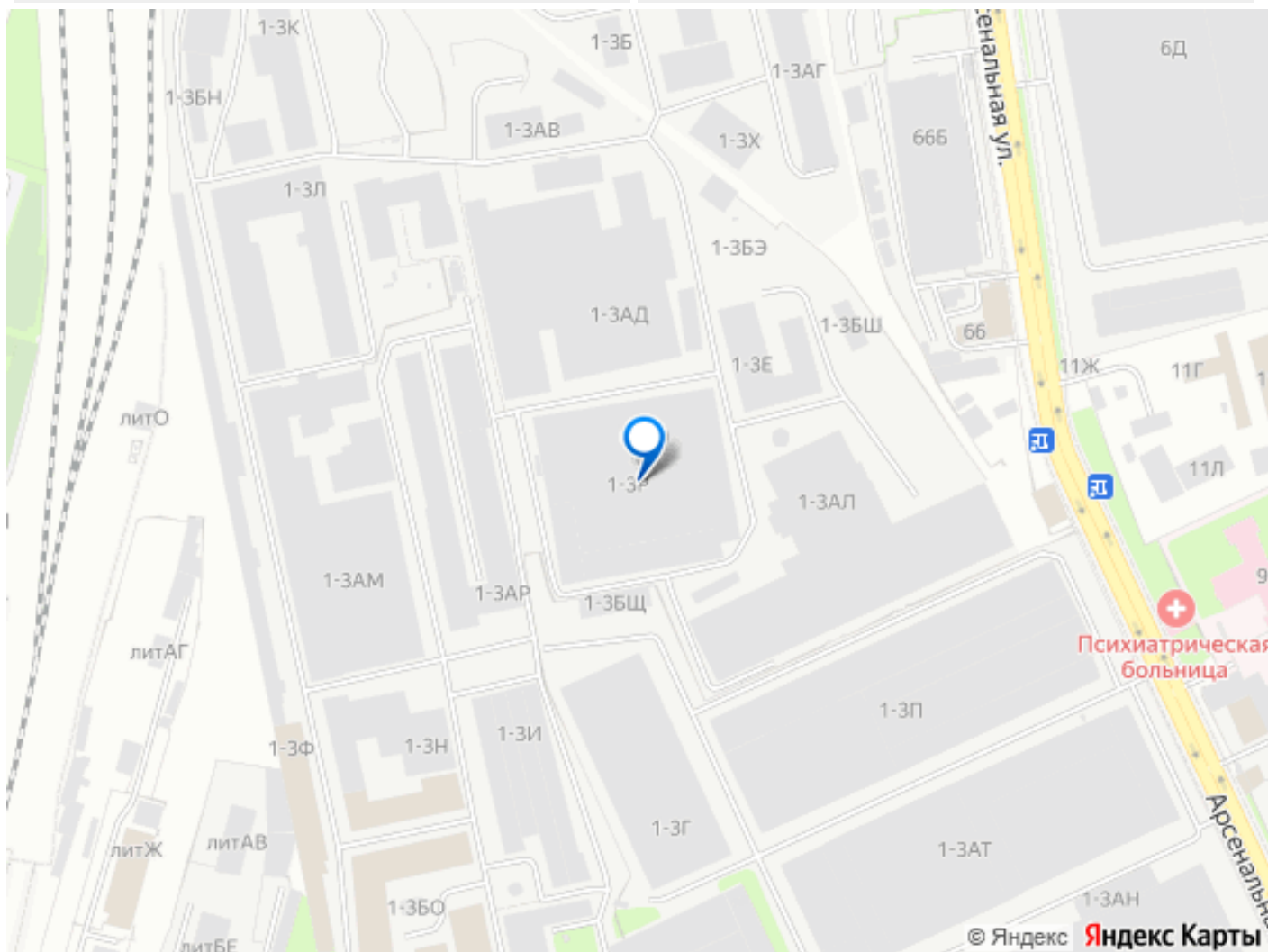
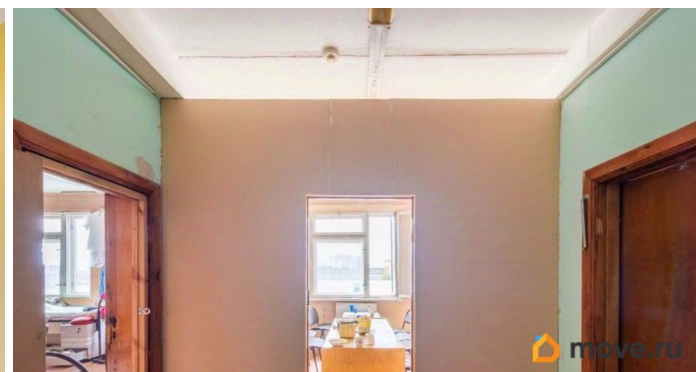
Вблизи станции метро «Площадь Ленина» в аренду сдается офисный блок общей площадью 588,1 кв. м с кабинетной планировкой на территории крупного развитого технопарка «Арсенал». Собственник готов рассмотреть вариант выполнения отделки по согласованному техническому заданию, таким образом у вас будет возможность реализовать собственный дизайнерский проект. Блок занимает целый этаж, внутри потолки высотой 2,98 м, большое количество окон. Технопарк имеет свою развитую инфраструктуру, на

для заметок



территории есть всё для комфортного ведения бизнеса: работают уютная столовая и магазины различного направления, оборудована вместительная парковка для арендаторов и посетителей. Здание расположено в Калининском районе города, через Литейный мост можно быстро добраться до центра, рядом есть выезд на Арсенальную набережную, по которой легко попасть в любой район города. В шаговой доступности от технопарка находятся станция метро «Площадь Ленина» и остановки общественного транспорта. Предложение подойдет для офиса большой IT-компании. АКЦИЯ: Парковка в подарок





Move.ru - вся недвижимость России