

Создано: 19.01.2026 в 11:41

Обновлено: 11.02.2026 в 10:47

Санкт-Петербург, Зольная улица, 15

1 119 100 ₽

Санкт-Петербург, Зольная улица, 15

Округ

[СПБ, Невский район](#)

Улица

[улица Зольная](#)

Офис

Общая площадь

589 м²

Детали объекта

Тип сделки

Сдаю

Раздел

[Коммерческая недвижимость](#)

Описание

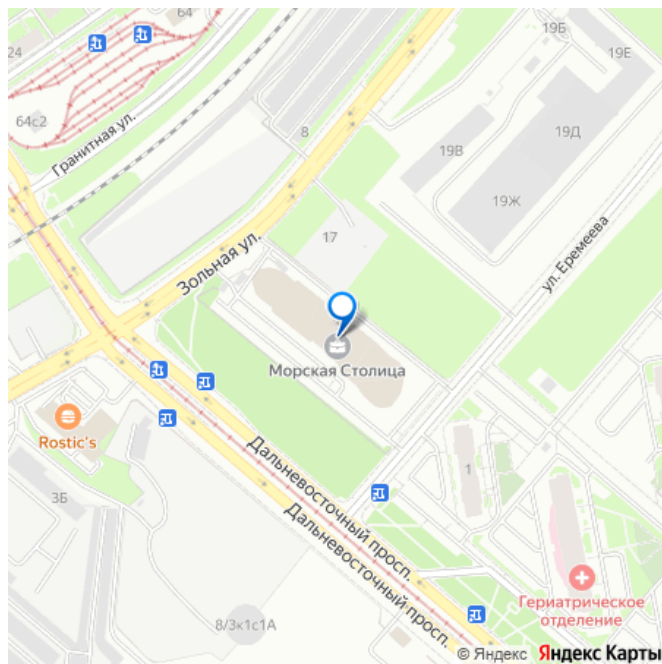
Высотное здание с панорамным остеклением находится в удобной транспортной локации. Бизнес-центр состоит из трех корпусов высотой 3, 15 и 24 этажа. Близкое расположение к центральной части города, а также к выездам на КАД. Налоговая: 24. Лифты: Есть. Вентиляция: Приточно-вытяжная. Кондиционирование: Центральное. Безопасность: Круглосуточная охрана, Контроль доступа, Система пожаротушений, Видеонаблюдение. Парковка: Подземная, Наземная. Описание помещения: Помещение свободно и готово к

<https://spb.move.ru/objects/9288120597>

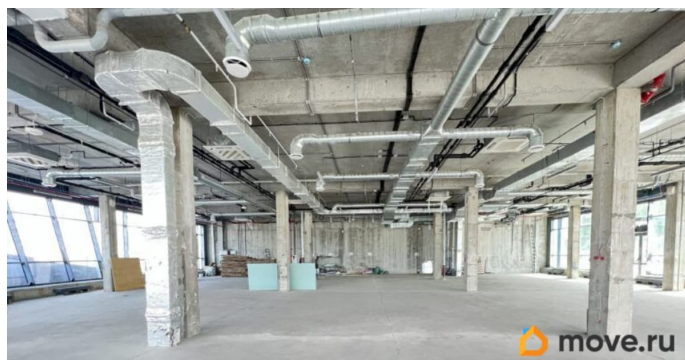
РЕНТАВИК Агентство, Рентавик

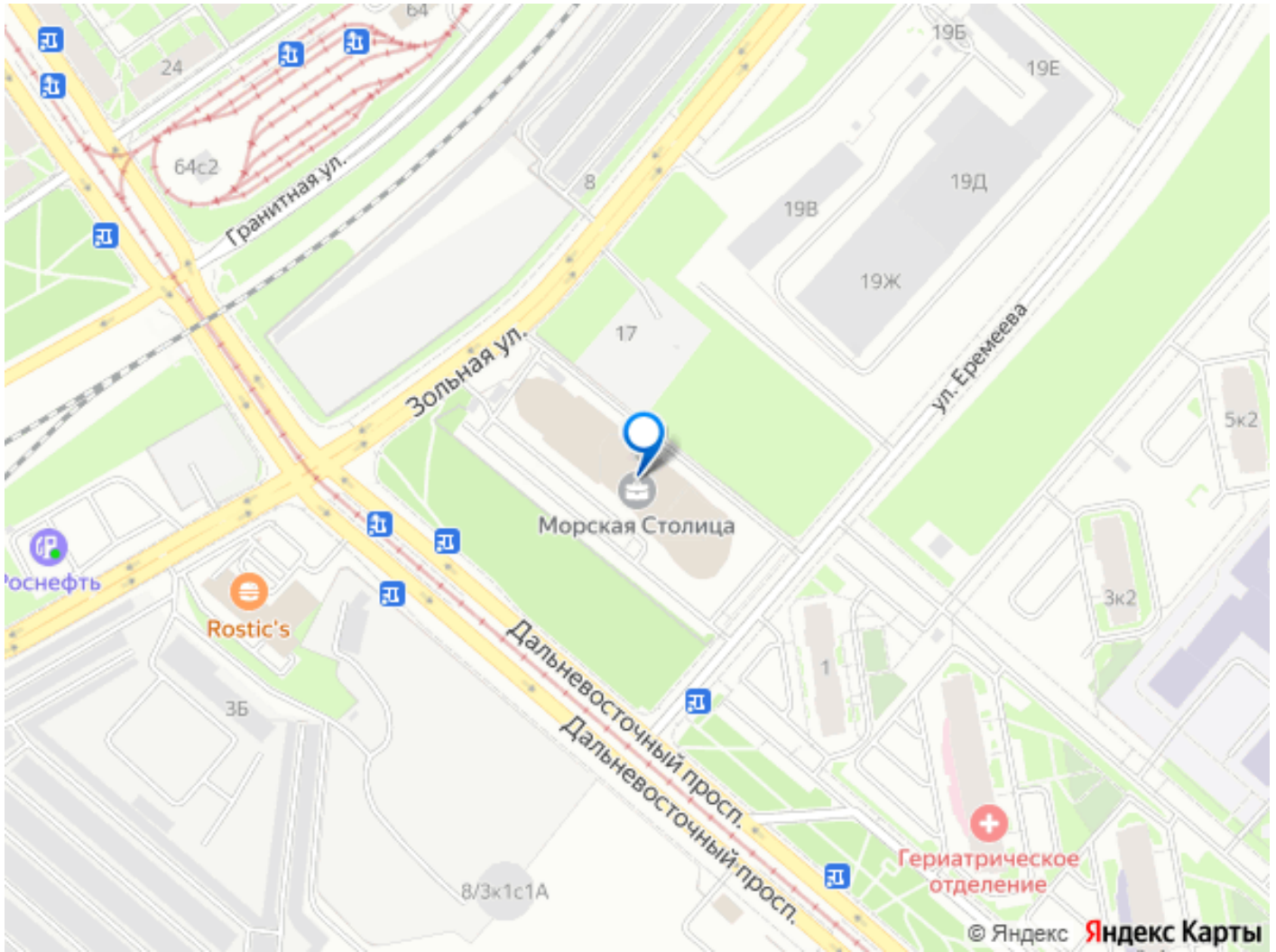
79337869418

для заметок



использованию. Планировка позволяет эффективно организовать рабочее пространство под различные бизнес задачи. Планировка: открытая. Под чистовую отделку. Высота потолка: 3.2м. Тип налогообложения: С НДС. Лот 83134-68





Move.ru - вся недвижимость России