

Создано: 04.06.2025 в 20:37

Обновлено: 30.01.2026 в 20:58

<https://spb.move.ru/objects/9284492252>

Надежда Немудрякина, Адвекс

79811464784

Санкт-Петербург, Глазурная улица, 8/10

900 000 ₽

Санкт-Петербург, Глазурная улица, 8/10

Округ

[СПБ, Невский район](#)

Улица

[улица Глазурная](#)

Офис

Общая площадь

600 м²

Детали объекта

Тип сделки

Сдаю

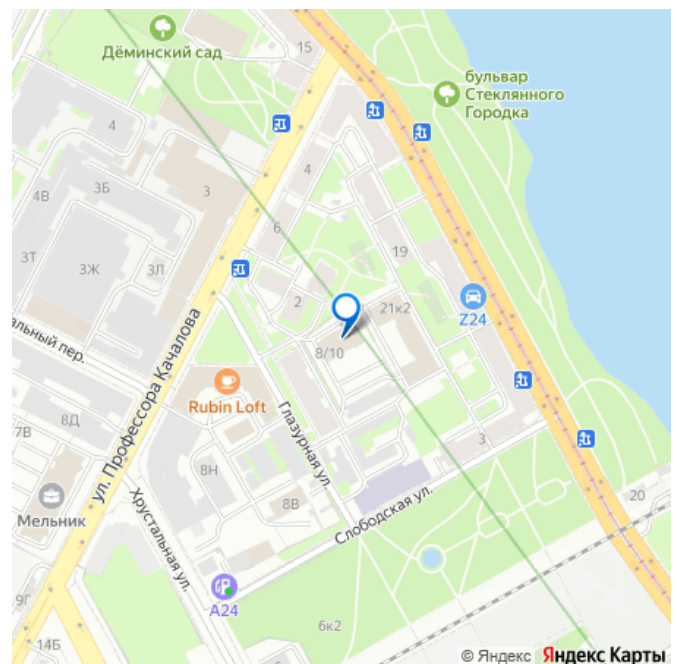
Раздел

[Коммерческая недвижимость](#)

Описание

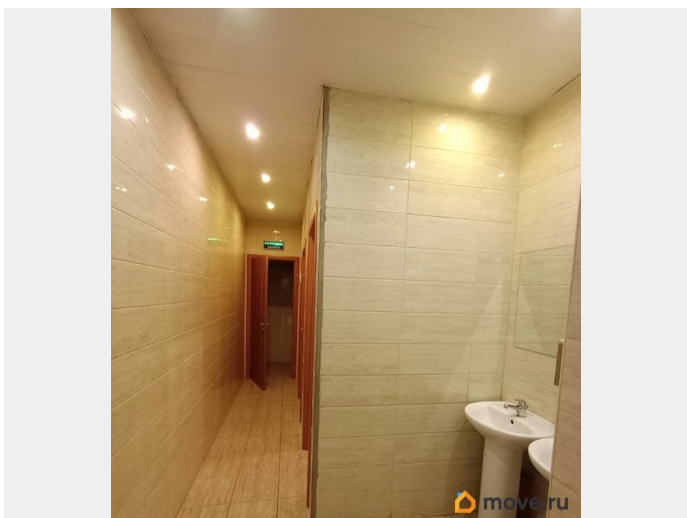
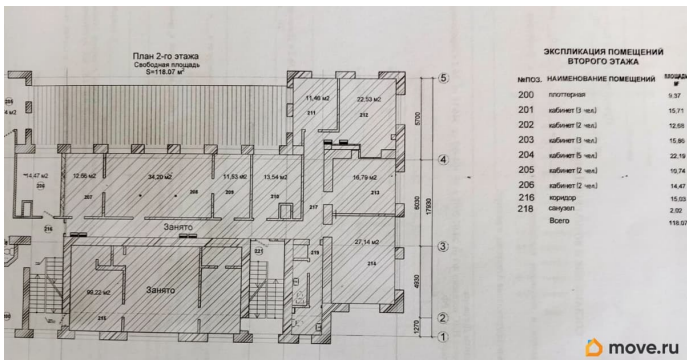
ID: 831663 для ценителей тишины и спокойствия деловой центр на Глазурной 8/10 приглашает арендаторов, по условиям можно договориться, в данный момент предлагаем в аренду офисы общей площадью 610 м², из них -на первом этаже (218,2 м²), - на втором этаже (118.07 м²) - на четвертом этаже (274.02 м²); разумно обустроенные помещения для комфортной работы , реальным арендаторам выгодные условия расположение кабинетов на этажах и планировку высылаем по запросам; планировка: классические кабинеты; аренда

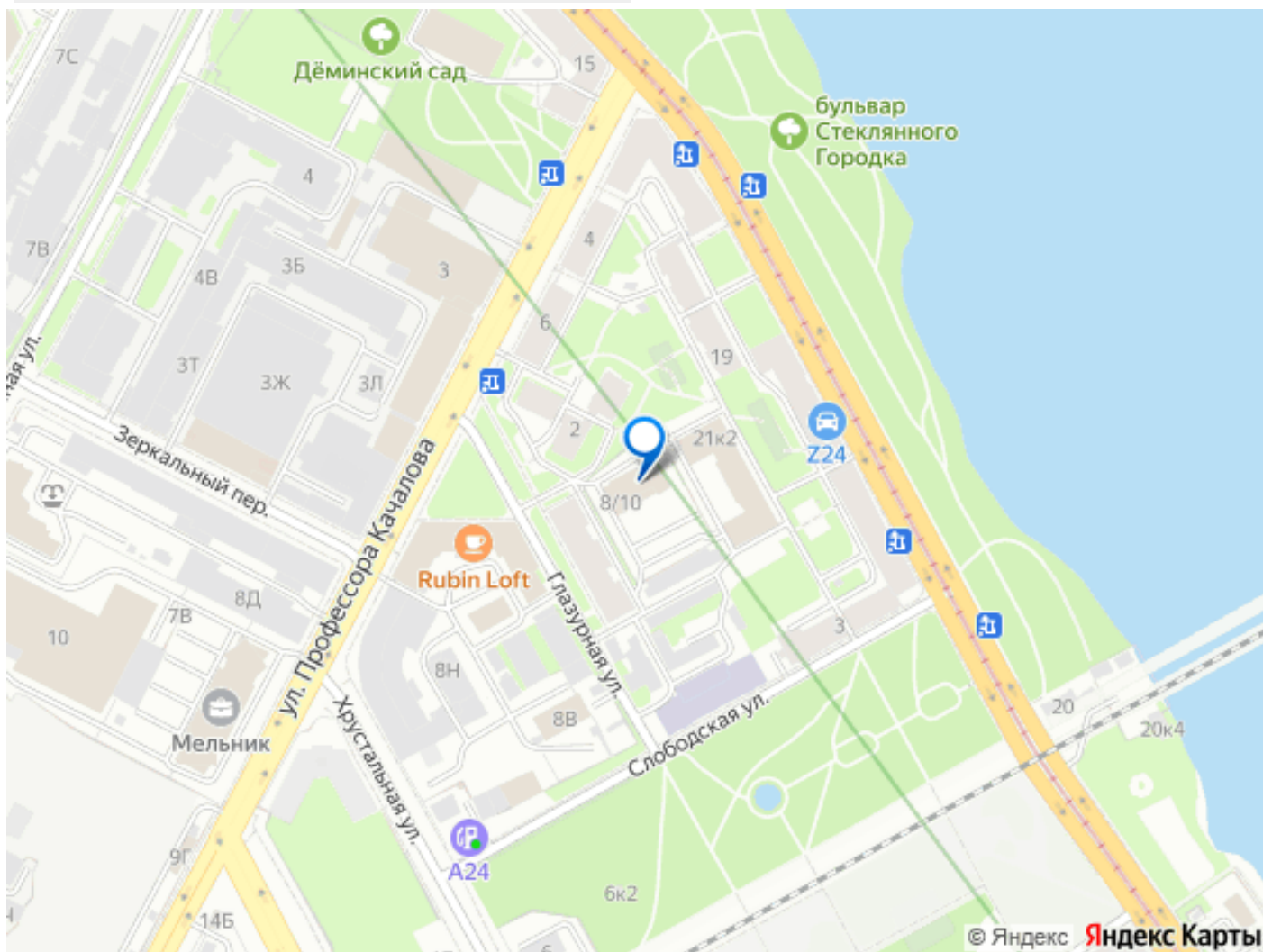
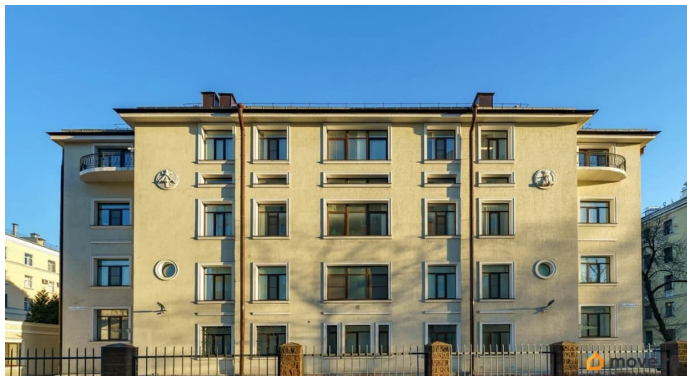
для заметок



от собственника профессиональный 3D тур
высылаю по запросу; помещения с
современной отделкой и офисной мебелью;
дополнительно предлагаются места на
охраняемой автостоянке; - на этажах по два
санузла; - два отдельных входа с закрытой
территории, - арендная ставка в месяц равна
1248 р/м2, НДС включен, - залог или
обеспечительный платеж равен сумме
ежемесячного арендного платежа, - оплата
КУ (коммунальных услуг) не включена,
производится отдельно на основании счетов,
выставленных Арендодателем в соответствии
с показаниями приборов учета и/или
расчетным путем по действующим тарифам, -
по запросу арендатора предоставляется
мебель, - есть возможность оформить
юридический адрес, - режим работы
круглосуточно, - в здании есть столовая -
договор аренды заключается с
собственником, - любой вопрос по условиям
аренды оперативно обсуждается, - важное
значение уделено охране, территория
закрытая, круглосуточное видеонаблюдение
по периметру занимаемой площади, в
здании, и на стоянке для автомобилей; - на
территорию доступ только по электронным
пропускам, для приглашенных лиц вход по
паспортам; - соблюдены все требования
правил техники безопасности, пожарной
безопасности, санитарные нормы, согласно
предписаниям контролирующих органов; -
внутренняя отделка помещений выполнена в
нейтральном светло-бежевом тоне; - залог
или обеспечительный платеж равен сумме
ежемесячного арендного платежа, возможно
внести двумя платежами - оплата КУ
(коммунальных услуг) не включена,
производится отдельно на основании счетов,
выставленных Арендодателем в соответствии
с показаниями приборов учета и/или

расчетным путем по действующим тарифам, -
помещение расположено в шаговой
доступности от метро (7 минут пешком),
ближайших домов и учреждений, - всегда
есть места для парковки, - автобусные
остановки в двух шагах от здания





Move.ru - вся недвижимость России