

**Санкт-Петербург, проспект Большой
Васильевского острова, 68**

1 800 000 ₽

Санкт-Петербург, проспект Большой Васильевского острова,
68

Округ

[СПБ, Василеостровский район](#)

Офис

Общая площадь

600 м²

Детали объекта

Тип сделки

Сдаю

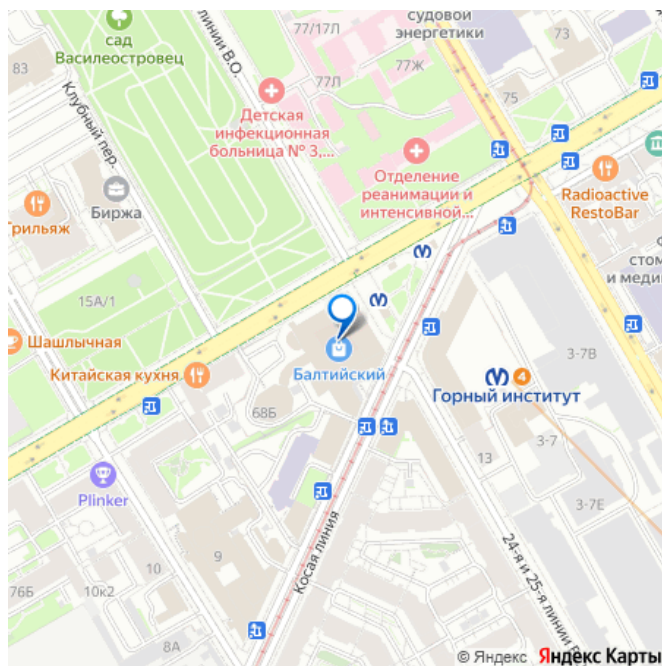
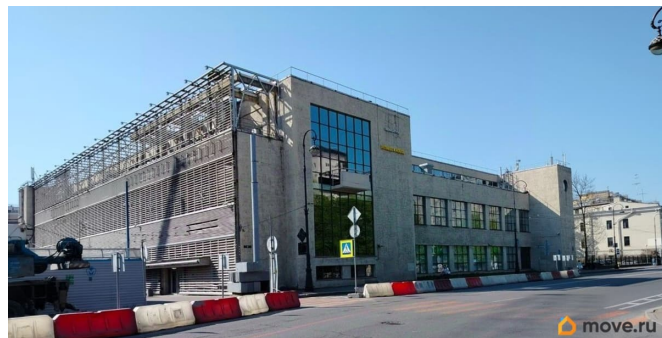
Раздел

[Коммерческая недвижимость](#)

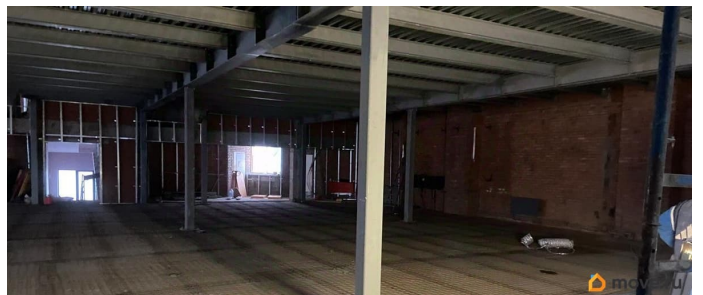
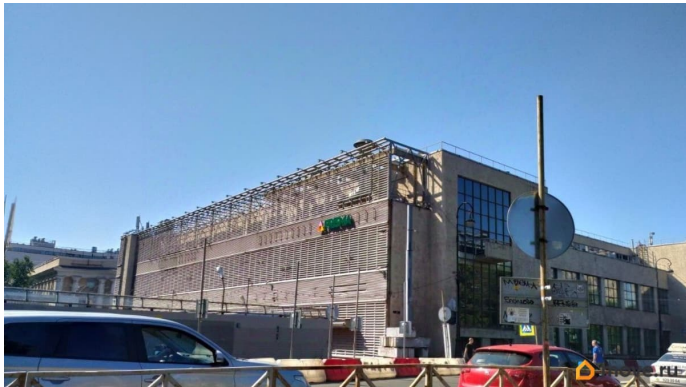
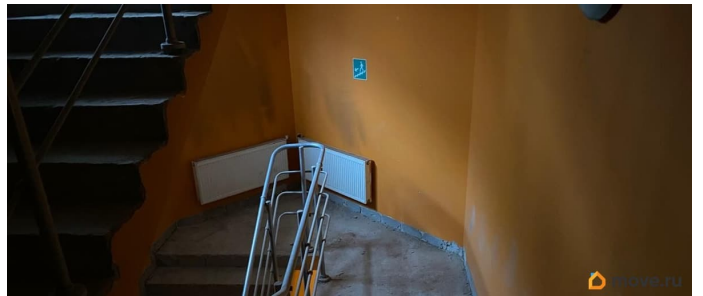
Описание

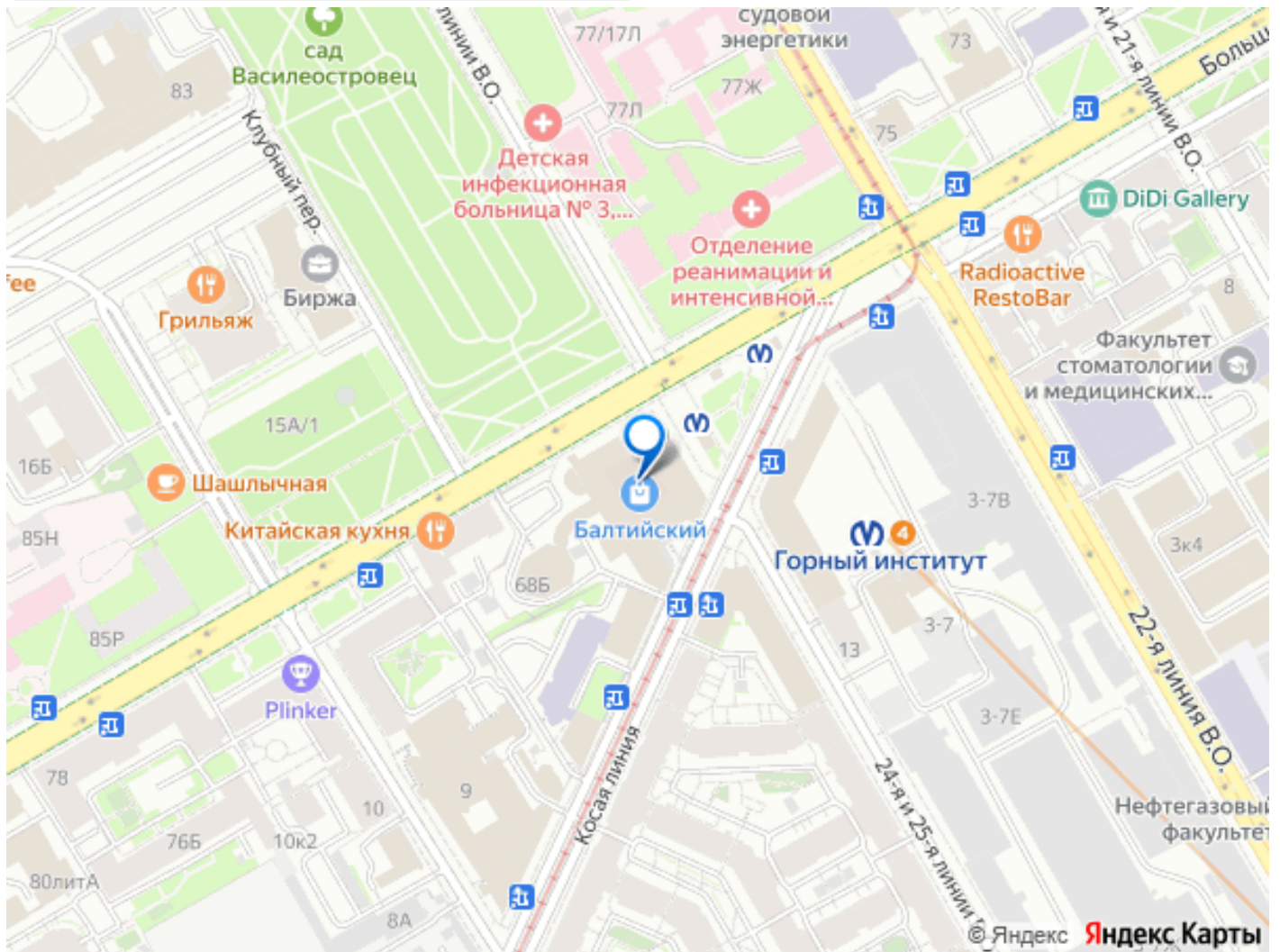
Торговый центр Балтийский находится по адресу Санкт-Петербург, проспект Большой Васильевского острова, 68, расположен недалеко от метро Василеостровская, Спортивная, Приморская. Налоговая: 16. Лифты: Есть. Вентиляция: Приточно-вытяжная. Кондиционирование: Центральное. Безопасность: Круглосуточная охрана, Система пожаротушений, Видеонаблюдение. Парковка: Наземная. Описание помещения: Помещение без отделки- есть возможность реализации своих планировочных решений. Планировка:

для заметок



открытая. Под чистовую отделку. Высокие
потолки. Высота потолка: 5м. Тип
налогообложения: С НДС. Лот 68786-68





Move.ru - вся недвижимость России