

Создано: 31.03.2026 в 23:05

Обновлено: 31.03.2026 в 22:27

Санкт-Петербург, Литейный проспект, 22

110 500 ₽

Санкт-Петербург, Литейный проспект, 22

Округ

[СПБ, Центральный район](#)

Улица

[проспект Литейный](#)

Офис

Общая площадь

65 м²

Детали объекта

Тип сделки

Сдаю

Раздел

[Коммерческая недвижимость](#)

Описание

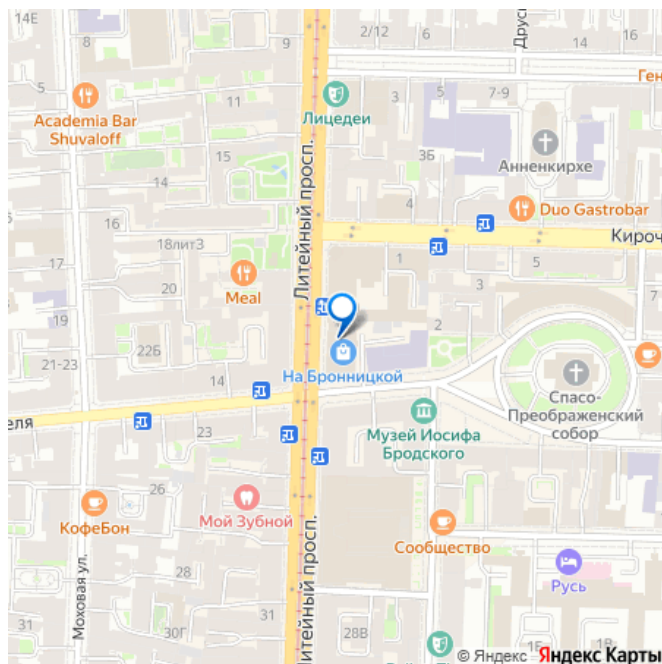
Офисы в Бизнес-Центре от собственника. КУ включены в стоимость, эксплуатационные услуги (уборка помещений - оплачивается отдельно). Характеристики: - Площадь 65 кв.м. - Планировка: кабинетная, высокие потолки - Вид на Литейный - 3 этаж - Аренда: 1.700 руб за м2 в месяц - КУ (включены) - УСН с НДС 5%, который включен в стоимость - Кондиционирование - Круглосуточная охрана и видеонаблюдение - Парковка (обсуждается, выделяется 1 место по согласованию с УК) - Есть лифт - на этаже туалеты отдельные, есть курительная

<https://spb.move.ru/objects/9293028842>

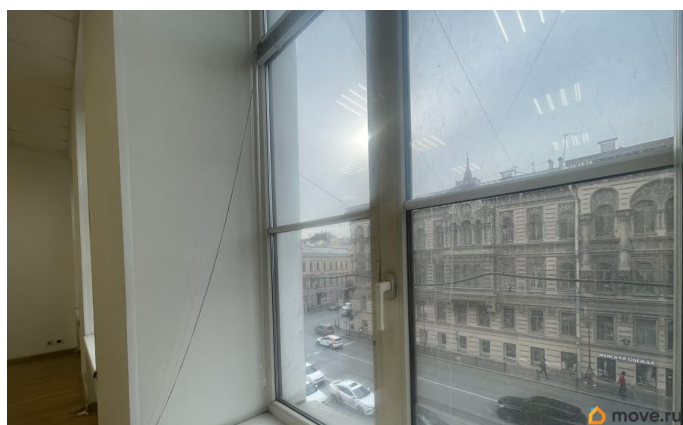
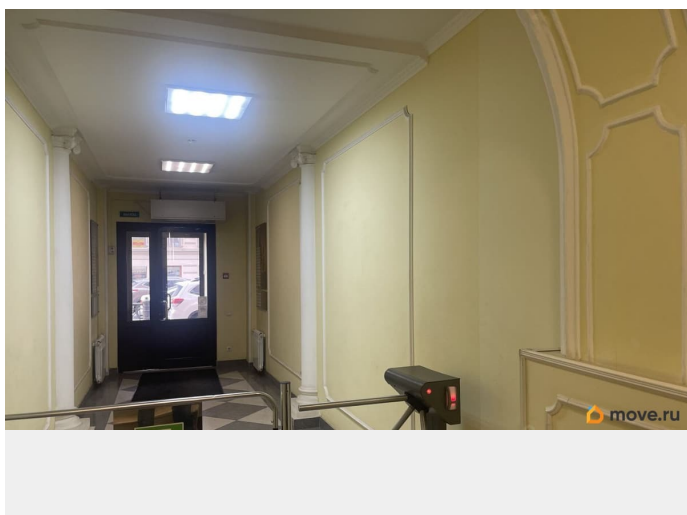
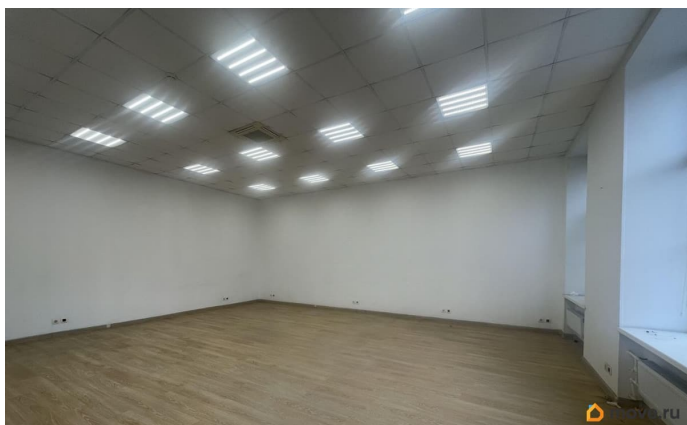
Realtyarcada, Realtyarcada

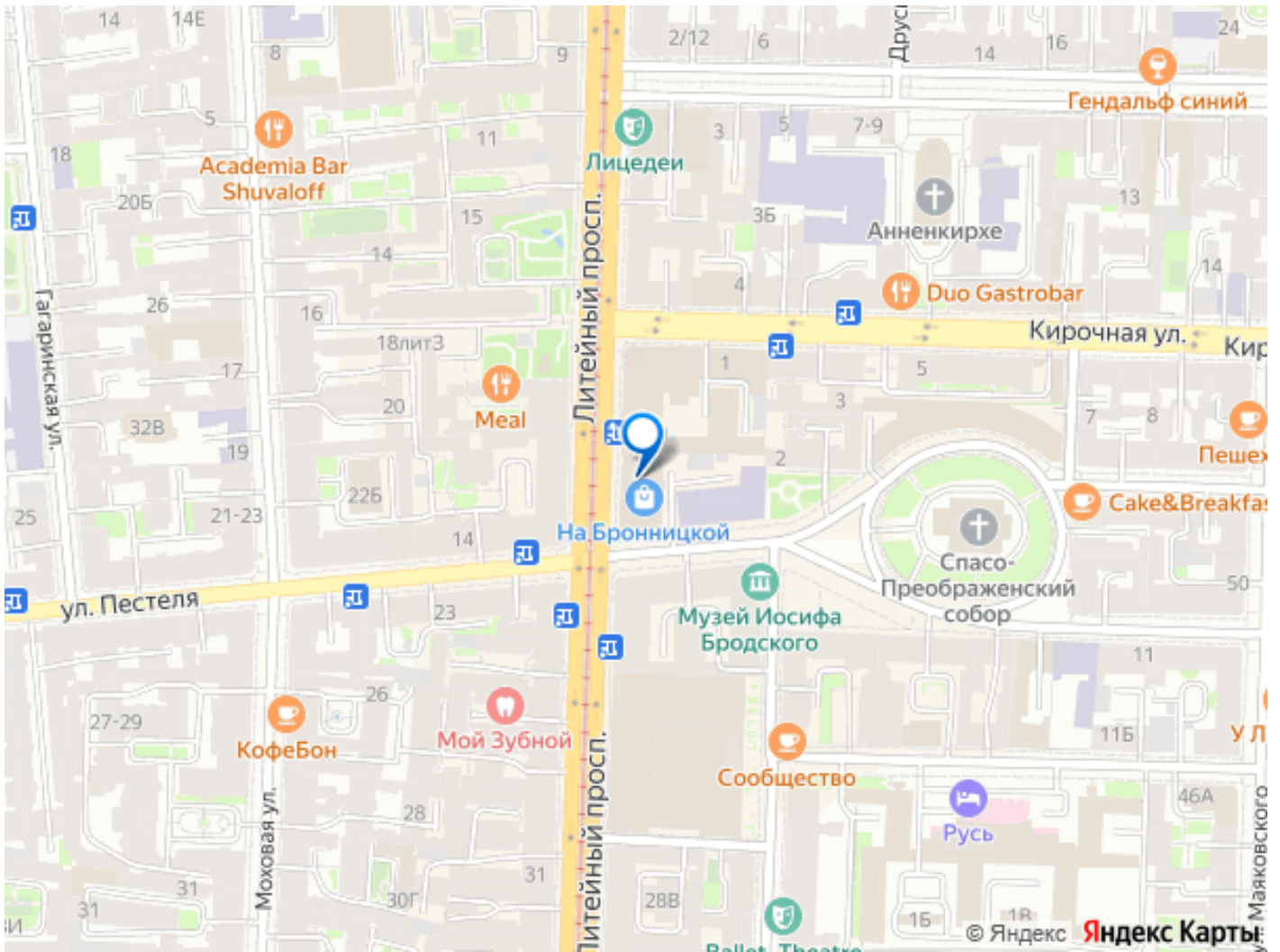
79812800787

для заметок



комната; Выгодное предложение от
собственника, без залога! Звоните!





Move.ru - вся недвижимость России