

Создано: 14.11.2025 в 11:21

Обновлено: 04.12.2025 в 10:12

**Санкт-Петербург, Галерная улица, 20-22**

**731 305 ₽**

Санкт-Петербург, Галерная улица, 20-22

Округ

[СПБ, Адмиралтейский район](#)

Улица

[улица Галерная](#)

## Офис

Общая площадь

663 м<sup>2</sup>

## Детали объекта

Тип сделки

Сдаю

Раздел

[Коммерческая недвижимость](#)

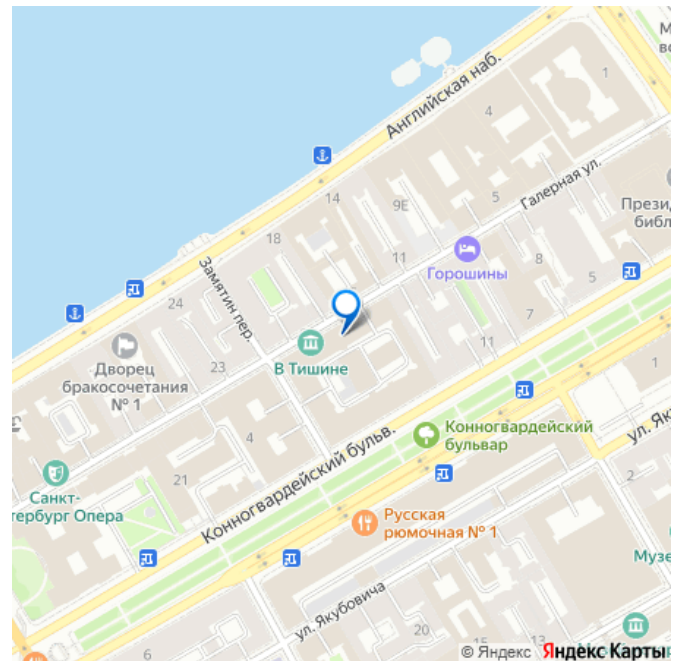
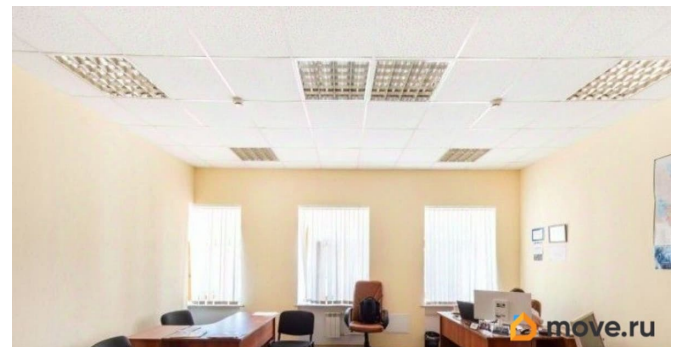
## Описание

ПОКАЗ В УДОБНЫЙ ДЕНЬ И ЧАС. Агентам платим вознаграждение за клиента. БЦ расположен недалеко от метро Сенная площадь, Адмиралтейская, Садовая, так же рядом находится Исаакиевская площадь и Конституционный суд РФ. Историческое здание известно по названию Дом Утина И. На территории есть наземная парковка. Налоговая: 07. Лифты: Есть. Вентиляция: Приточно-вытяжная. Кондиционирование: Сплит-системы. Безопасность: Круглосуточная охрана, Контроль доступа, Система пожаротушений. Парковка:

<https://spb.move.ru/objects/9286557946>

**Рентавик Санкт-Петербург, Рентавик  
Санкт-Петербург  
79818997435**

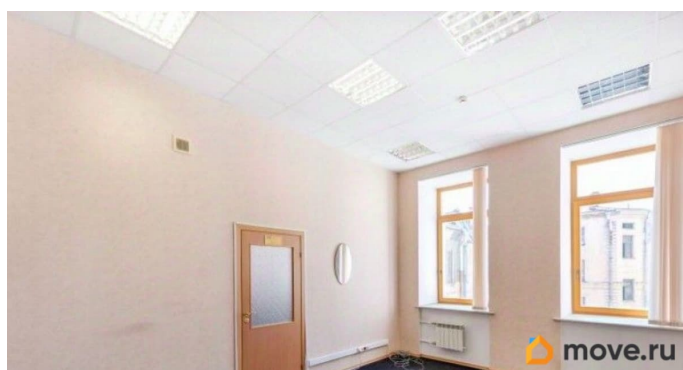
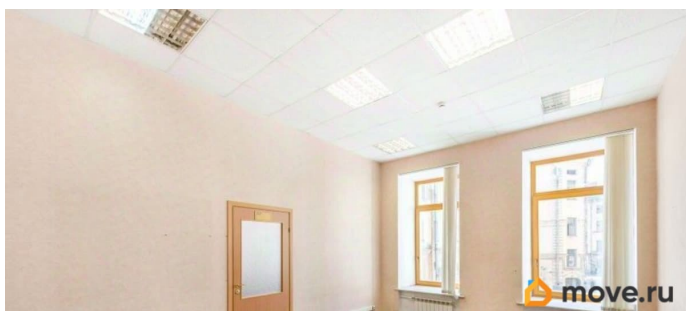
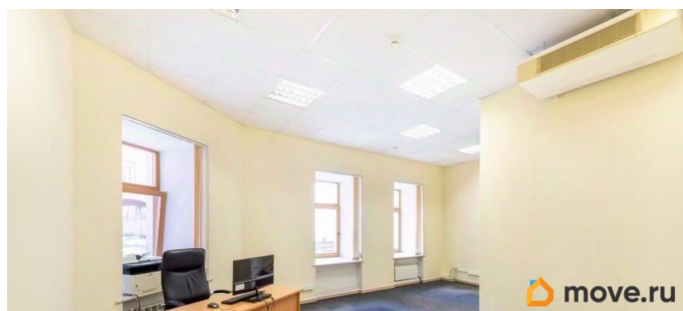
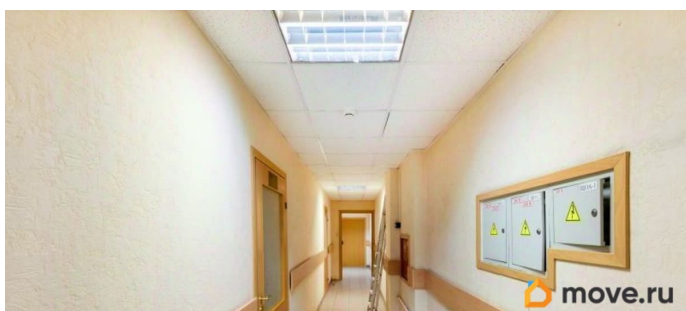
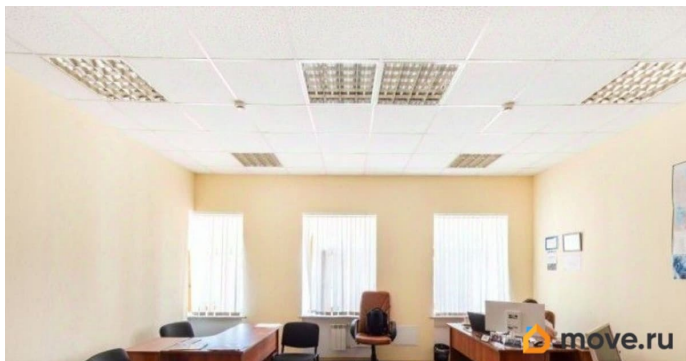
для заметок

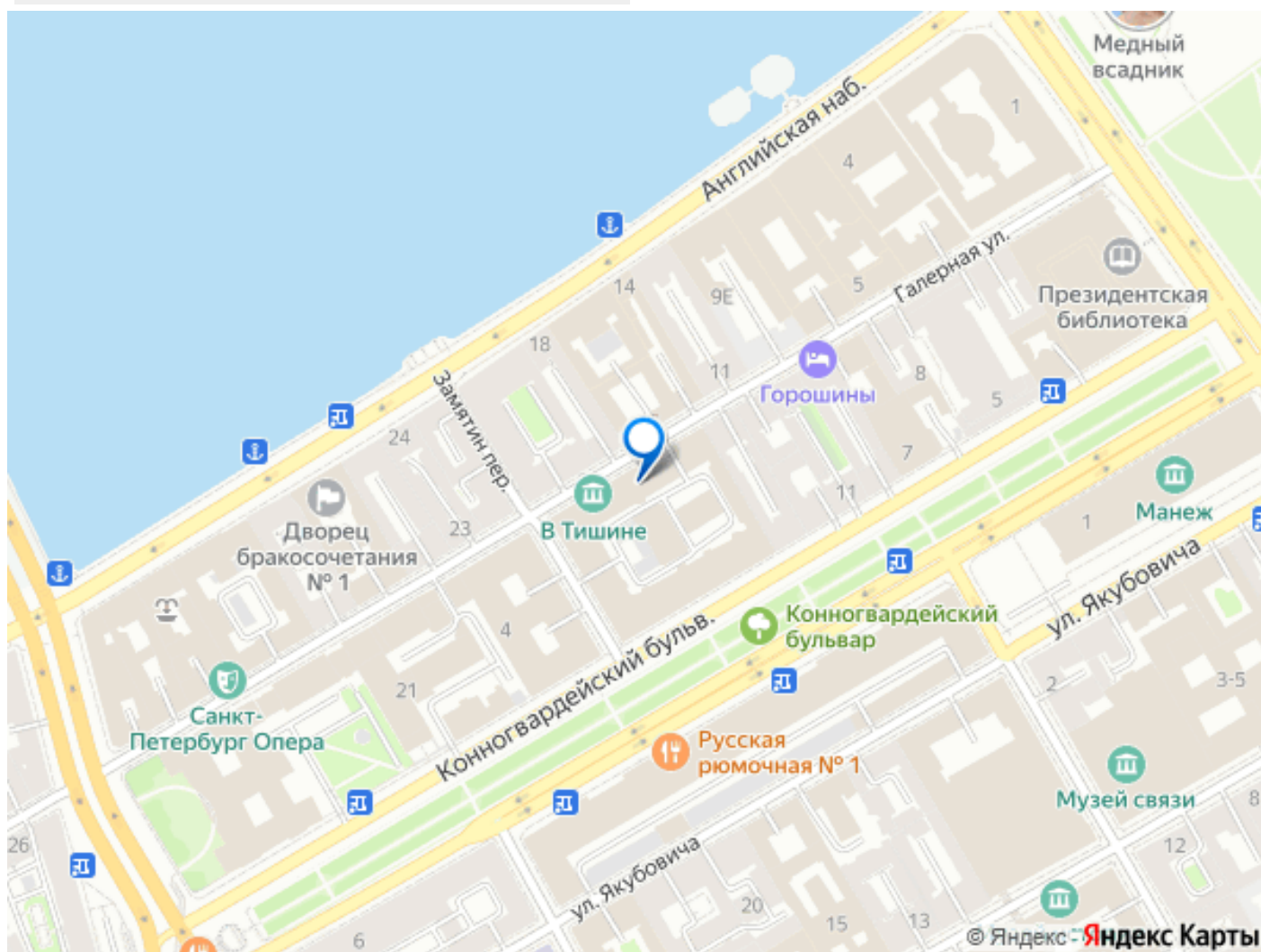
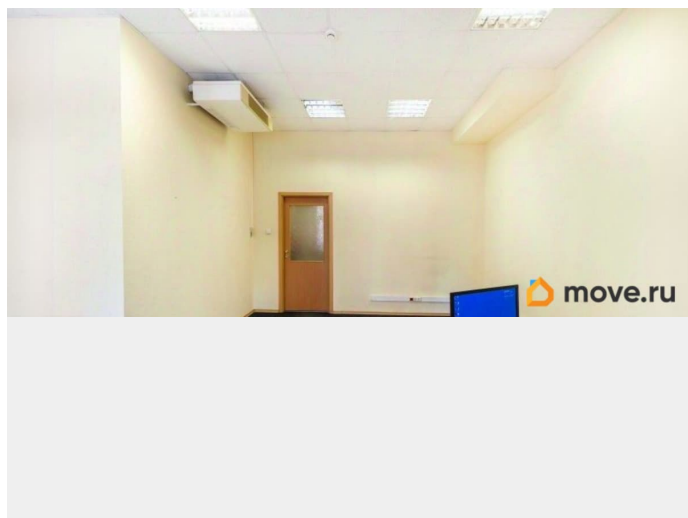


Наземная. Описание помещения: 1, 2 и 3 этаж. Выполнена качественная отделка. Обои под покраску, на полу ковролин, потолок подвесной. Освещение, отопление, пожарная сигнализация, ХВС, водоотведение.

Планировка: кабинетная. Офисная отделка.

Тип налогообложения: С НДС. Лот 78185-68





Move.ru - вся недвижимость России