

Создано: 07.03.2024 в 11:52

Обновлено: 29.01.2026 в 03:15

Санкт-Петербург, Львовская улица, 27

**145 860 ₽**

Санкт-Петербург, Львовская улица, 27

Округ

[СПБ, Красногвардейский район](#)

Улица

[улица Львовская](#)

**Офис**

Общая площадь

66.3 м<sup>2</sup>

**Детали объекта**

Тип сделки

Сдаю

Раздел

[Коммерческая недвижимость](#)

**Описание**

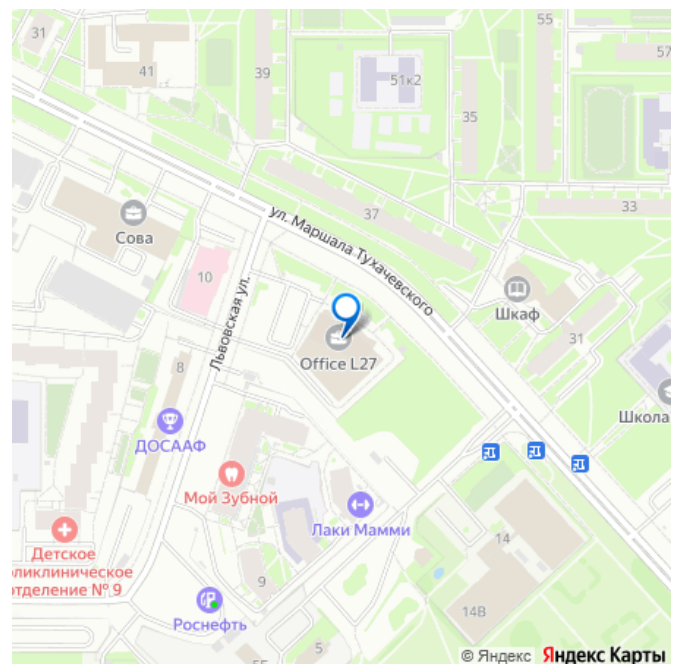
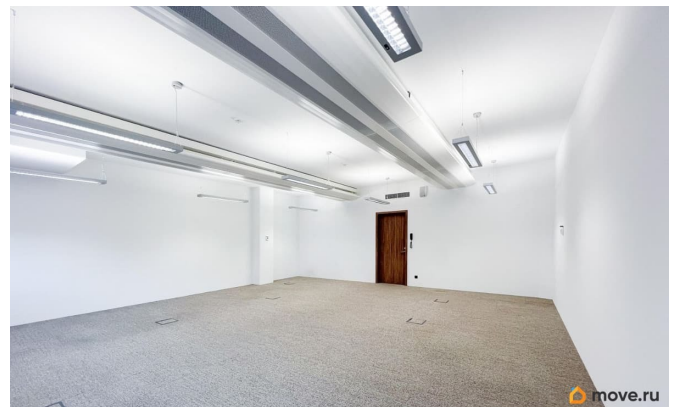
Помещение расположено на 2-м этаже 14-ти этажного здания бизнес-центра. Созданы комфортные условия для пребывания и работы арендаторов благодаря самым современным инженерным системам - Интеллектуальная система управления освещением - Высокое качество воздуха в помещениях. Контроль CO2, влажности, отсутствие сквозняков - Автоматическая система дымоудаления и спринклерного пожаротушения - Система пожарной сигнализации и оповещения Открытое пространство офиса позволит самым

<https://spb.move.ru/objects/9286940775>

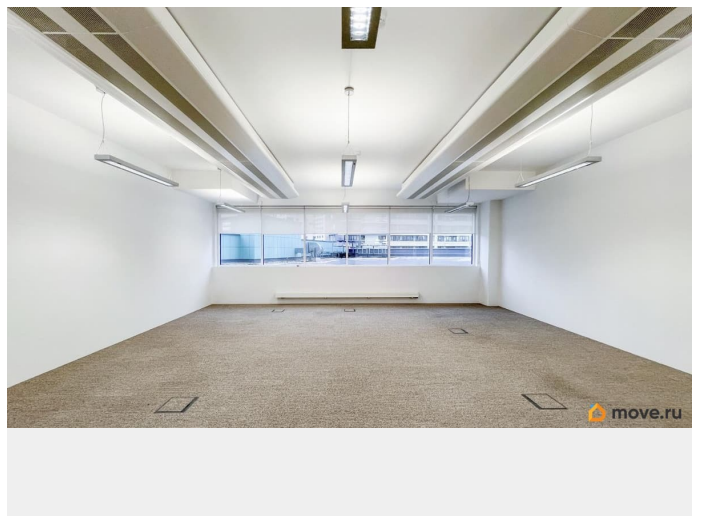
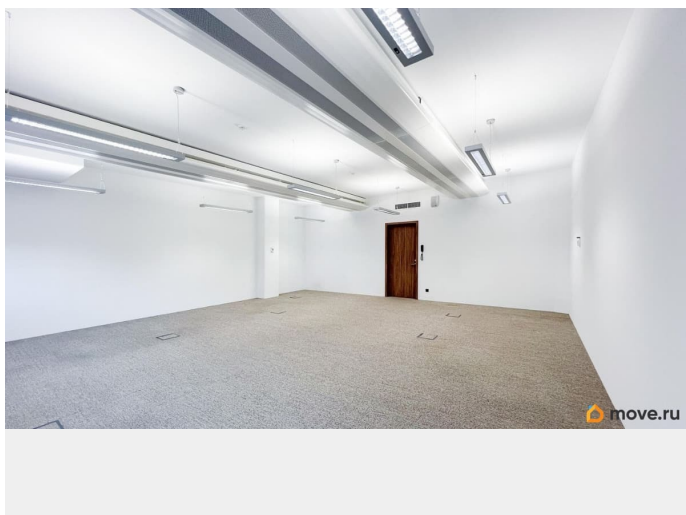
**Бизнес-Центр OFFICE L27, Бизнес-Центр OFFICE L27**

**79811466736**

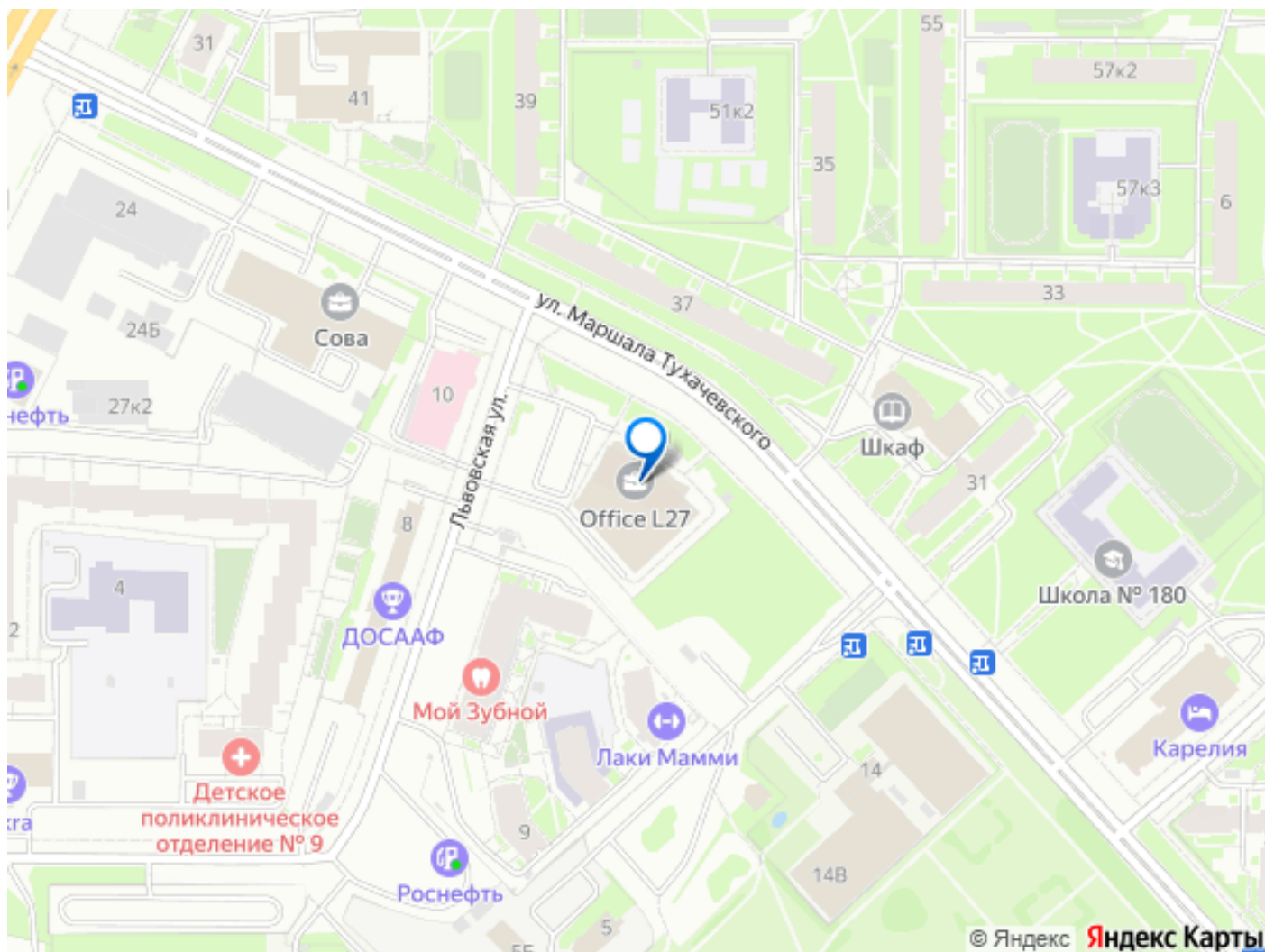
для заметок



удобным образом организовать рабочие места согласно вашим бизнес-потребностям -  
Готовая базовая отделка помещений -  
Наличие независимой локальной сети со свободным размещением розеток в специальных напольных блоках  
Профессиональное управление эксплуатацией здания позволит вам полностью сосредоточиться на бизнес проектах - Собственная управляющая компания - Круглосуточная автоматизированная диспетчеризация и мониторинг за состоянием всех инженерных систем здания - Круглосуточная система контроля и управления доступом в здание и помещения арендаторов Отличная инфраструктура - Близость крупных транспортных магистралей города - Доступная и развитая сеть общественного транспорта - Рядом парки и спортивные клубы - Ближайшие станции метро Новочеркасская, Ладожская - В здании бизнес-центра расположено корпоративное кафе - В здании расположен супермаркет Перекресток с отдельным входом







Move.ru - вся недвижимость России