

Санкт-Петербург, Галерная улица, 20-22

743 494 ₽

Санкт-Петербург, Галерная улица, 20-22

Округ

[СПБ, Адмиралтейский район](#)

Улица

[улица Галерная](#)

Офис

Общая площадь

663 м²

Детали объекта

Тип сделки

Сдаю

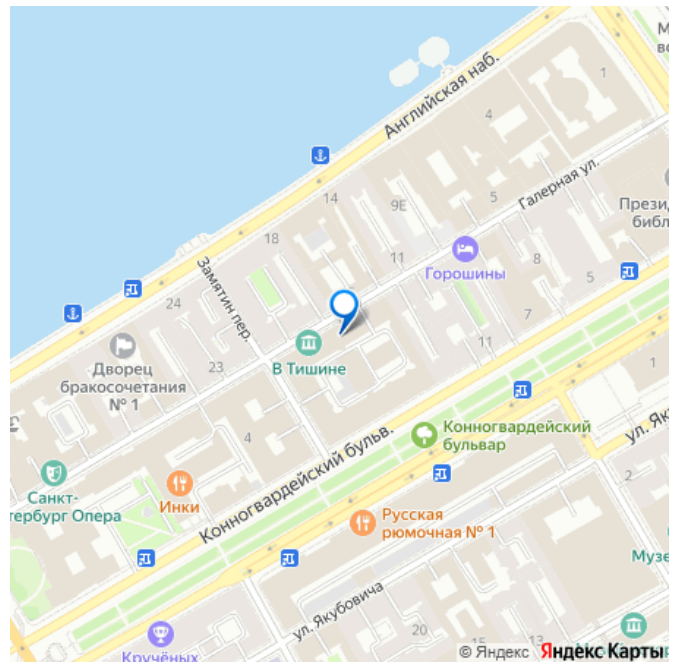
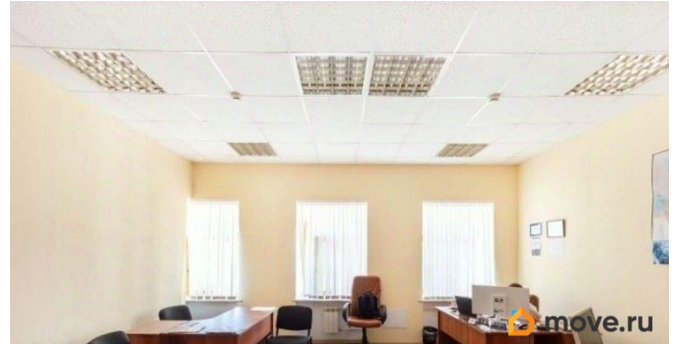
Раздел

[Коммерческая недвижимость](#)

Описание

ПЛАТИМ АГЕНТАМ. Поможем с планом
рассадки, ремонтом, мебелью. БЦ
расположен недалеко от метро Сенная
площадь, Адмиралтейская, Садовая, так же
рядом находится Исаакиевская площадь и
Конституционный суд РФ. Историческое
здание известно по названию Дом Утина И.
На территории есть наземная парковка.
Налоговая: 07. Лифты: Есть. Вентиляция:
Приточно-вытяжная. Кондиционирование:
Сплит-системы. Безопасность:
Круглосуточная охрана, Контроль доступа,
Система пожаротушений. Парковка:

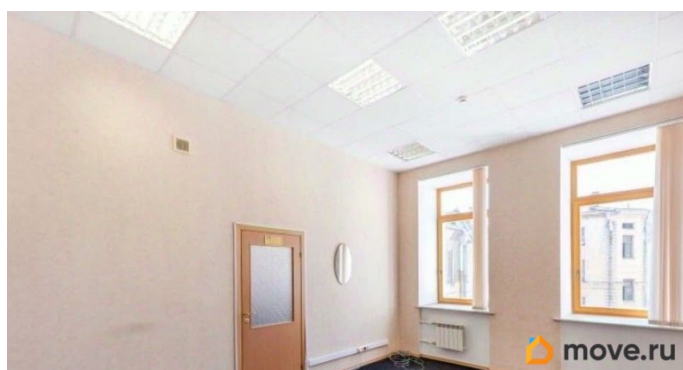
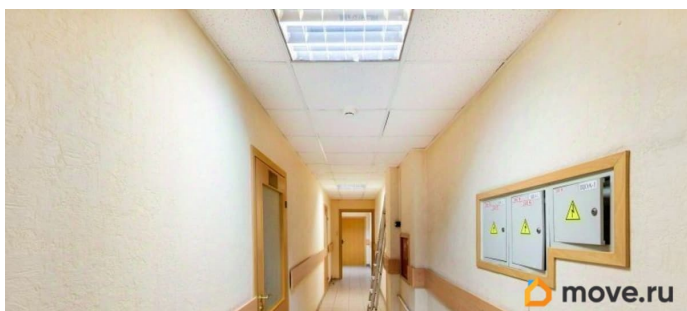
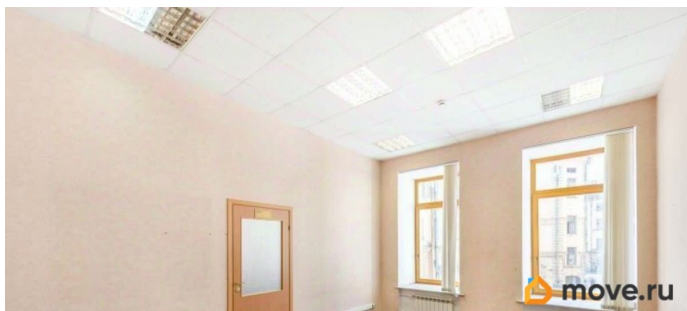
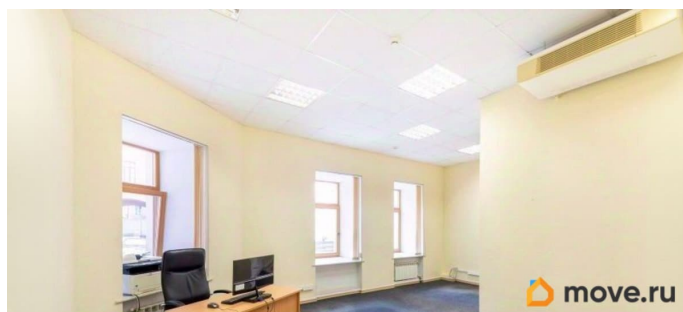
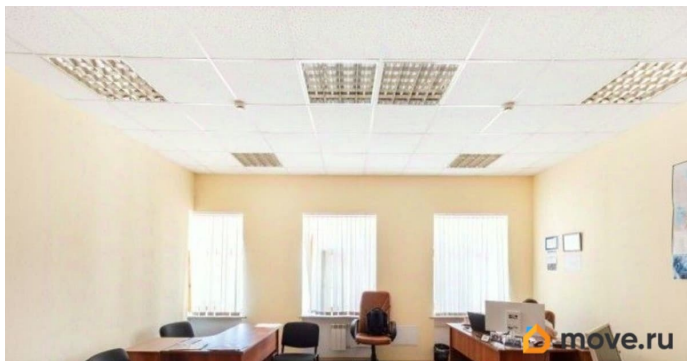
для заметок

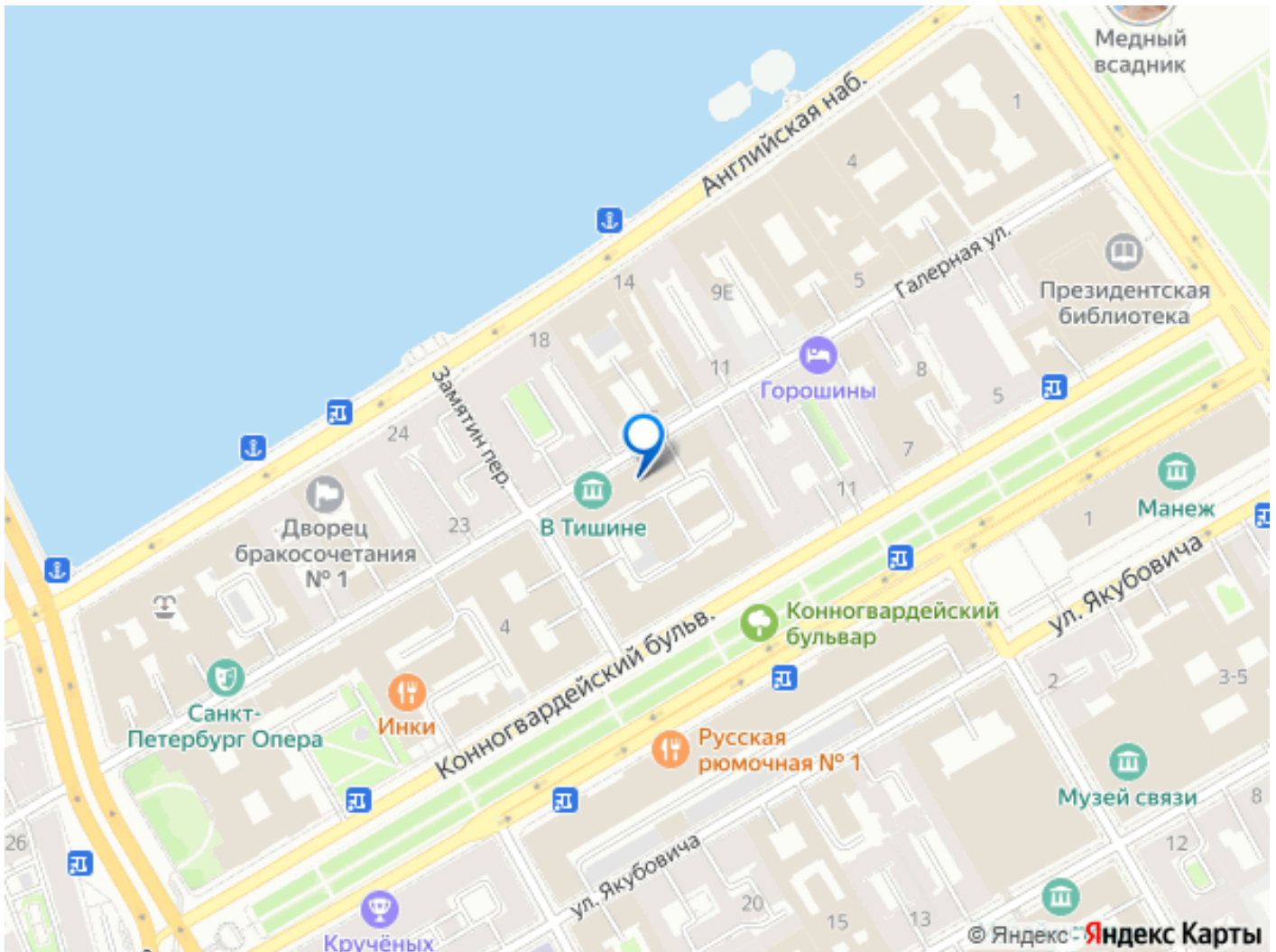
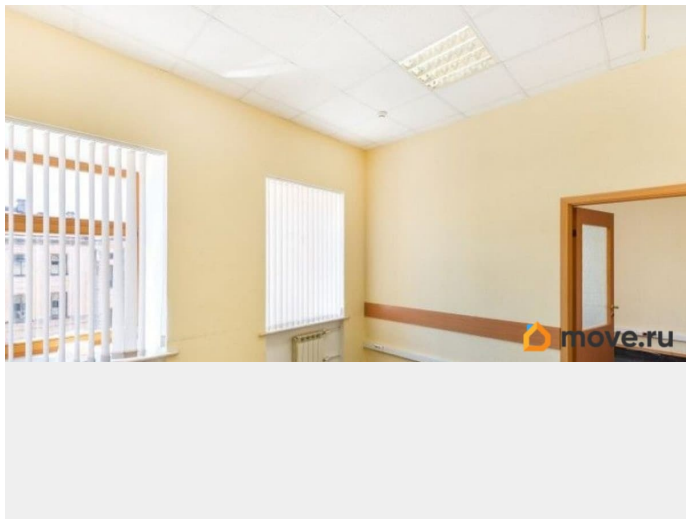


Наземная. Описание помещения: 1, 2 и 3 этаж. Выполнена качественная отделка. Обои под покраску, на полу ковролин, потолок подвесной. Освещение, отопление, пожарная сигнализация, ХВС, водоотведение.

Планировка: кабинетная. Офисная отделка.

Тип налогообложения: С НДС. Лот 78185-68





Move.ru - вся недвижимость России