

🕒 Создано: 05.12.2025 в 21:09

🔄 Обновлено: 19.04.2026 в 09:22

Евгений Дегтярёв, Рентавик

79337869418

Санкт-Петербург, Шпалерная улица, 2/4

1 183 461 ₽

Санкт-Петербург, Шпалерная улица, 2/4

Округ

[СПБ, Центральный район](#)

Улица

[улица Шпалерная](#)

Офис

Общая площадь

669 м²

Детали объекта

Тип сделки

Сдаю

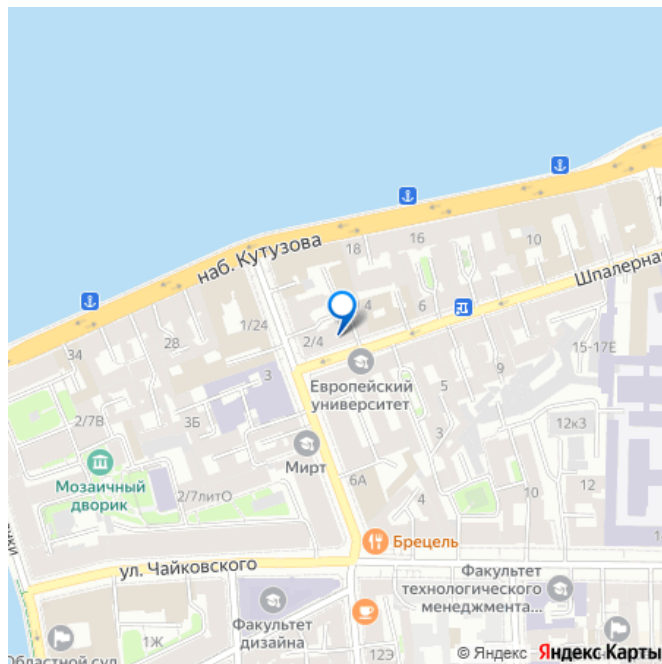
Раздел

[Коммерческая недвижимость](#)

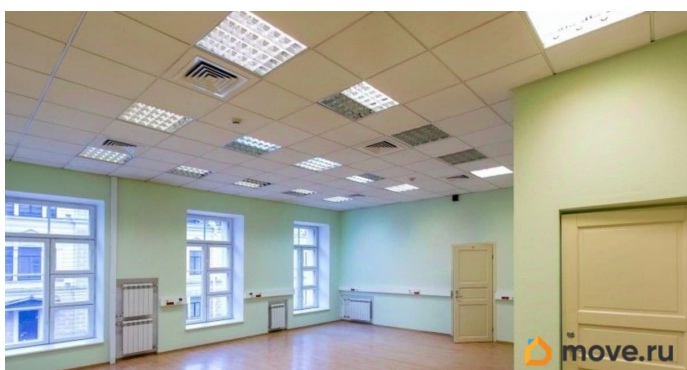
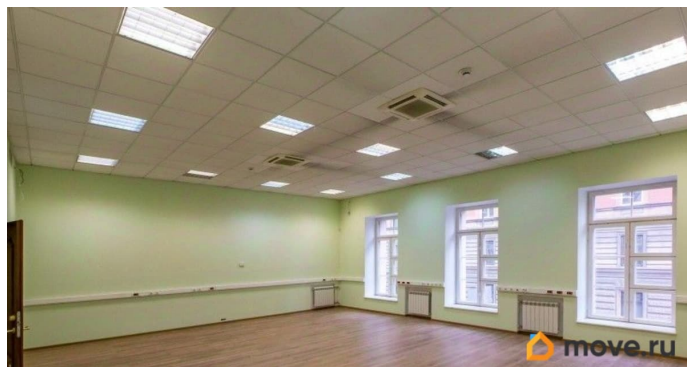
Описание

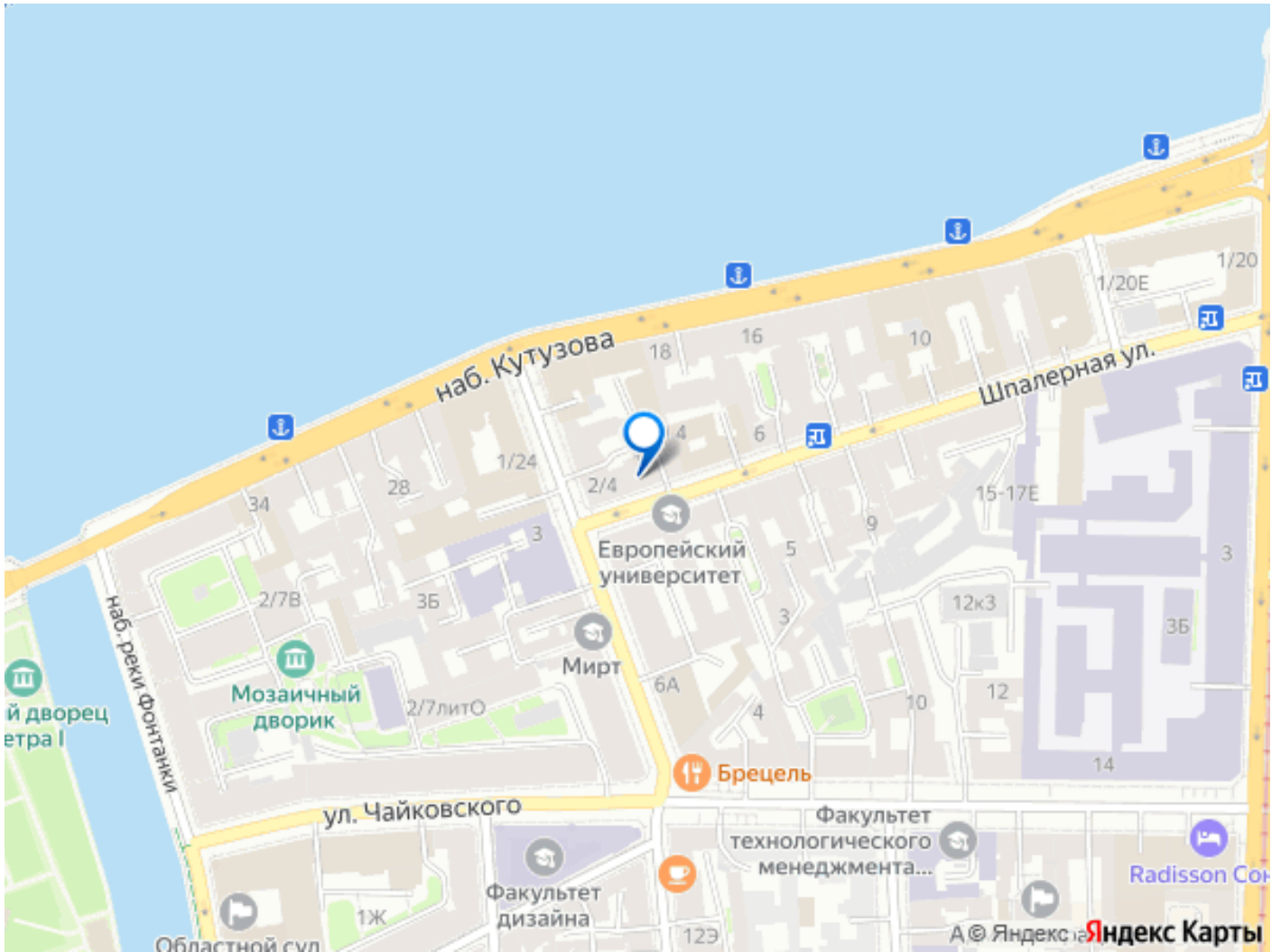
Бизнес-центр Гильдия расположен в пешей и транспортной доступности от метро Чернышевская, Площадь Ленина, Гостиный двор. Налоговая: 10. Лифты: Есть. Вентиляция: Приточно-вытяжная. Кондиционирование: Центральное. Безопасность: Контроль доступа, Система пожаротушений, Видеонаблюдение. Парковка: Наземная. Описание помещения: Отдельный блок, полностью готов к въезду. Планировка кабинетно-коридорная, при входе холл. В хорошем состоянии. Произведена классическая отделка - потолки

для заметок



армстронг, стены - обои под окраску в светлых тонах, напольное покрытие - ламинат. Планировка: кабинетная. Офисная отделка. Тип налогообложения: С НДС. Лот 59329-68





Move.ru - вся недвижимость России