

Санкт-Петербург, 25-я Васильевского острова линия, 8

1 047 000 ₽

Санкт-Петербург, 25-я Васильевского острова линия, 8

Округ

[СПБ, Василеостровский район](#)

Офис

Общая площадь

698 м²

Детали объекта

Тип сделки

Сдаю

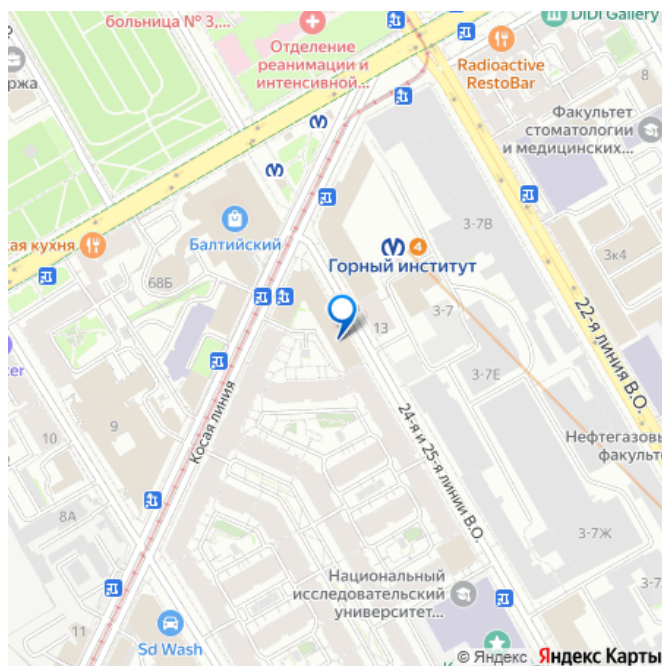
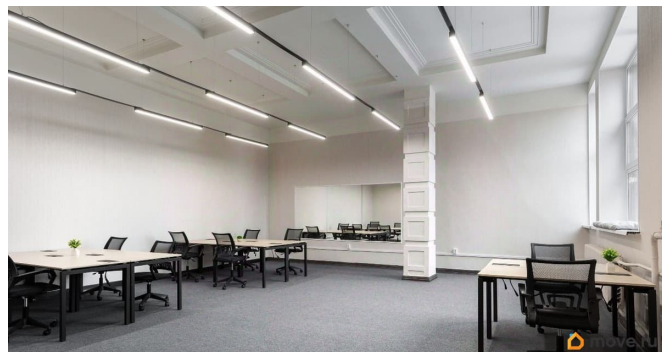
Раздел

[Коммерческая недвижимость](#)

Описание

Офисно-жилой комплекс находится в одном из престижных районов города с развитой инфраструктурой. Отличная транспортная и пешеходная доступность. Недалеко находятся остановки общественного транспорта. Налоговая: 16. Лифты: Есть. Вентиляция: Приточно-вытяжная. Кондиционирование: Центральное. Безопасность: Круглосуточный доступ, Система пожаротушений, Видеонаблюдение. Парковка: Наземная. Описание помещения: Светлые помещения с большими окнами. Каждый кабинет оборудован столами с розетками, usb-портами и удобными

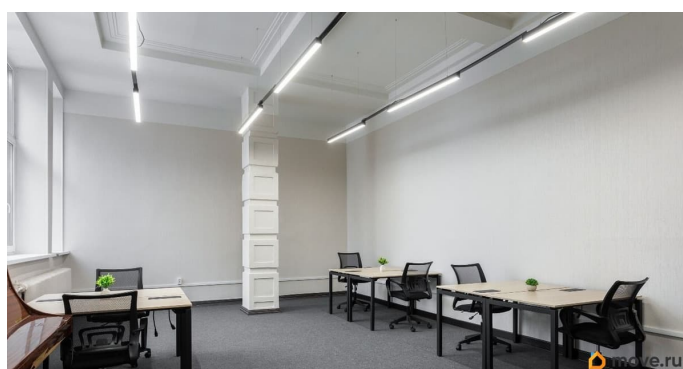
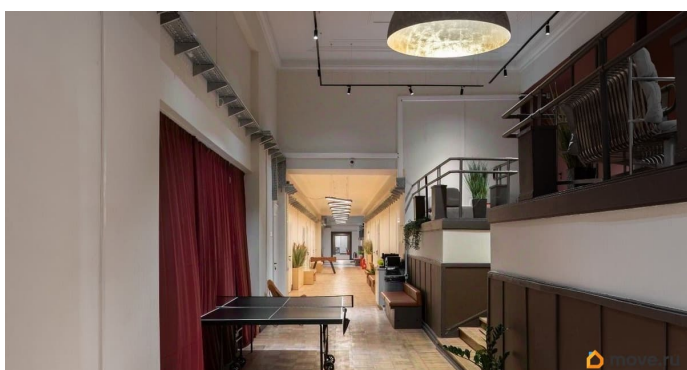
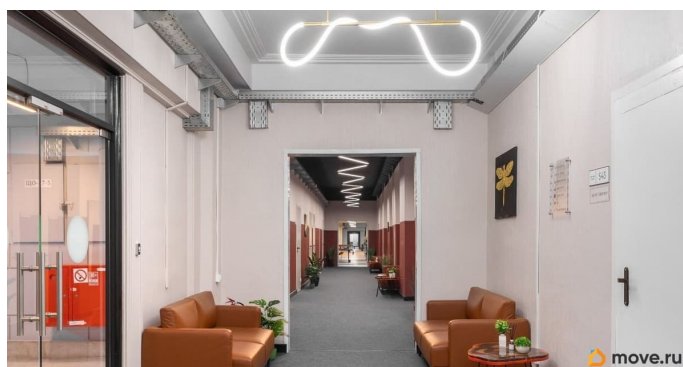
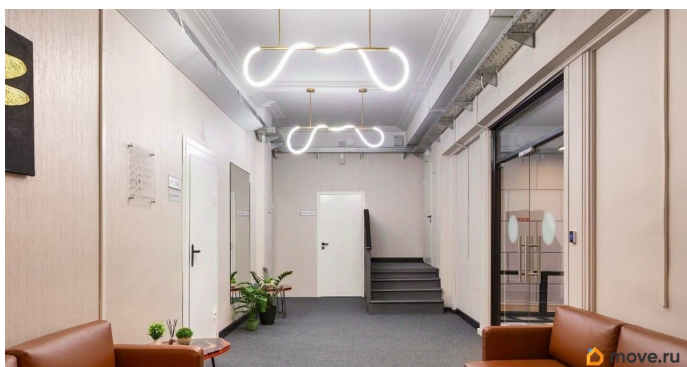
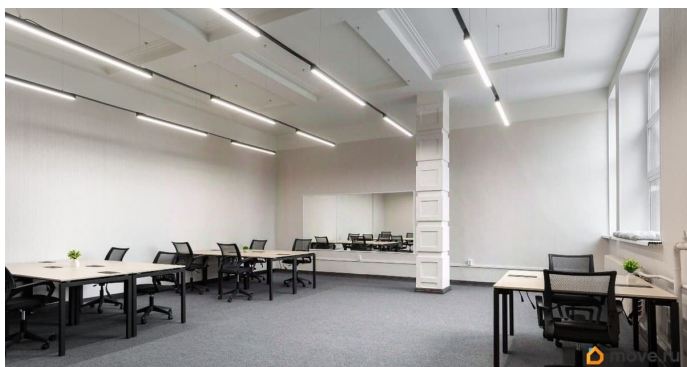
для заметок

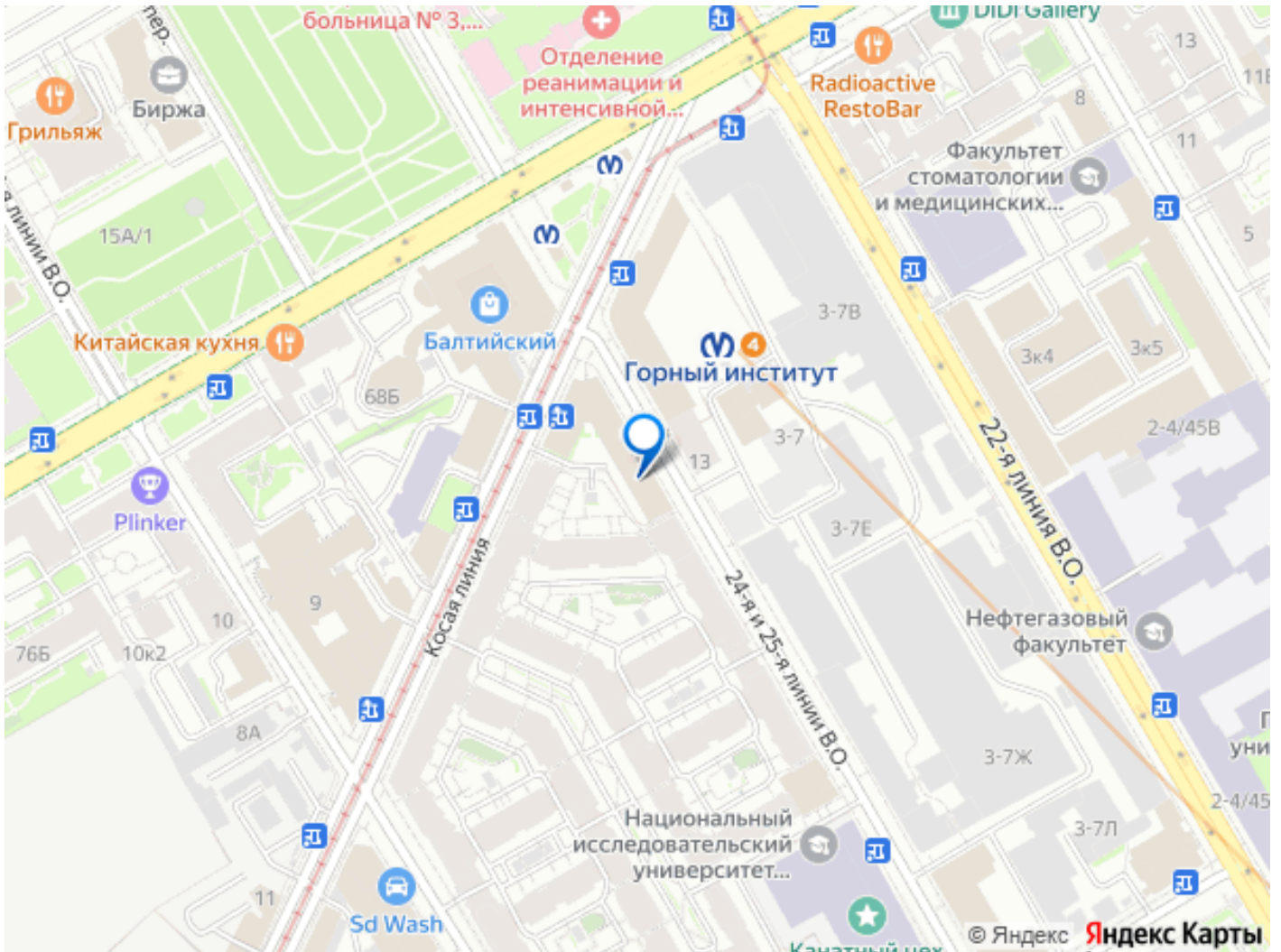
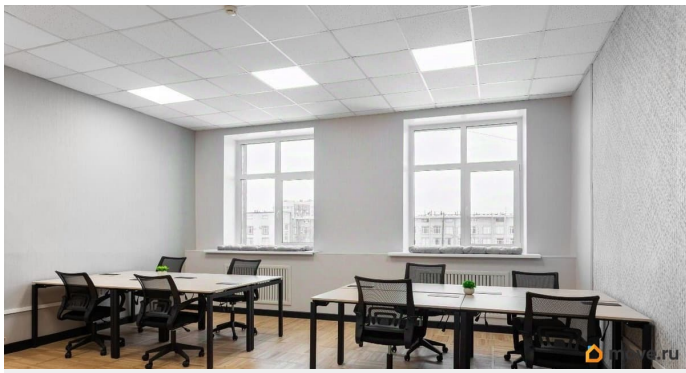


креслами. Переговорные, кухня, лаунж- зона, гостиная, кофе-чай точка и зоны печати.

Планировка: смешанная. Офисная отделка.

Мебель. Высота потолка: 3.3м. Тип налогообложения: УСН. Лот 70159-68





Move.ru - вся недвижимость России