

Создано: 08.12.2025 в 10:55

Обновлено: 24.01.2026 в 10:26

**Санкт-Петербург, Суворовский проспект,  
10**

**308 000 ₽**

Санкт-Петербург, Суворовский проспект, 10

Округ

[СПБ, Центральный район](#)

Улица

[проспект Суворовский](#)

**Офис**

Общая площадь

70 м<sup>2</sup>

**Детали объекта**

Тип сделки

Сдаю

Раздел

[Коммерческая недвижимость](#)

**Описание**

Суворовский находится в Центральном районе в деловой части города, в 10 минутах ходьбы от станции метро Площадь Восстания. В непосредственной близости от здания - остановки общественного транспорта. Налоговая: 11. Лифты: Нет. Вентиляция: Приточно-вытяжная. Кондиционирование: Сплит-системы. Безопасность: Круглосуточный доступ, Контроль доступа, Система пожаротушений, Видеонаблюдение. Парковка: Наземная. Описание помещения: Презентабельные

<https://spb.move.ru/objects/9287223201>

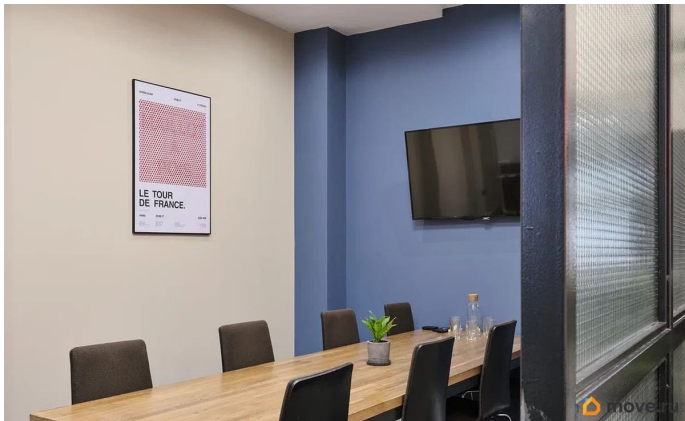
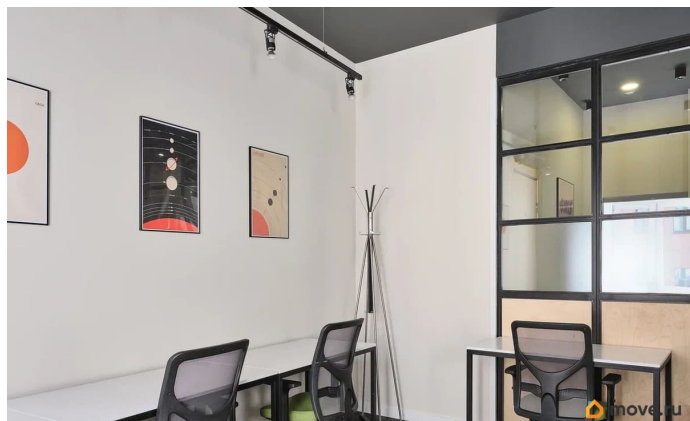
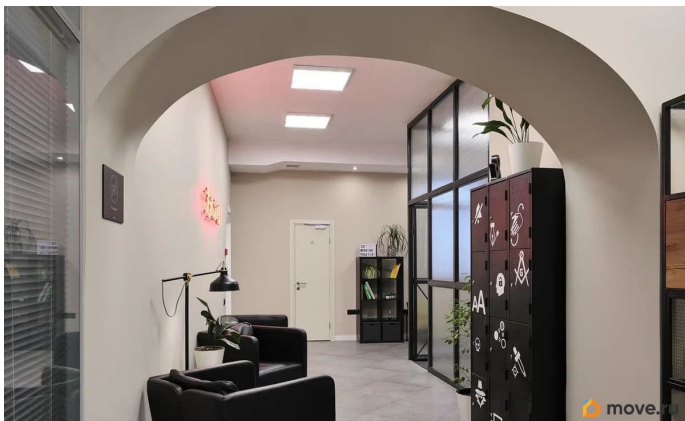
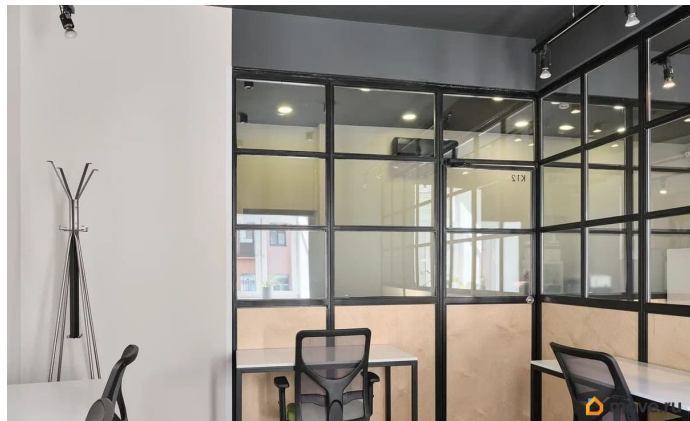
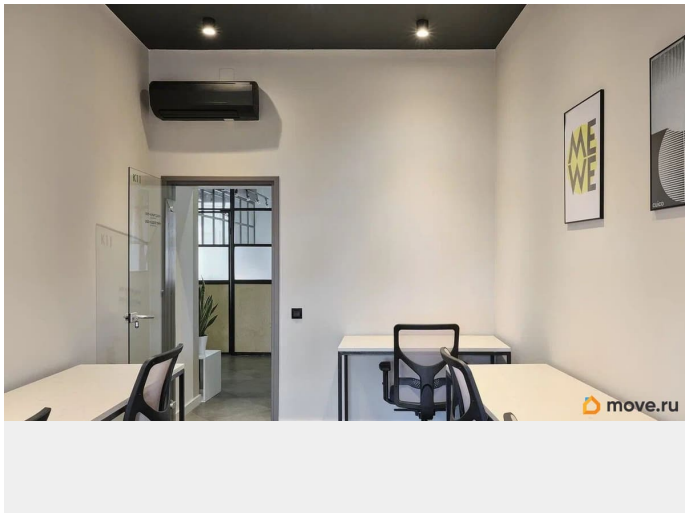
**РЕНТАВИК Агентство, Рентавик**

**79337869418**

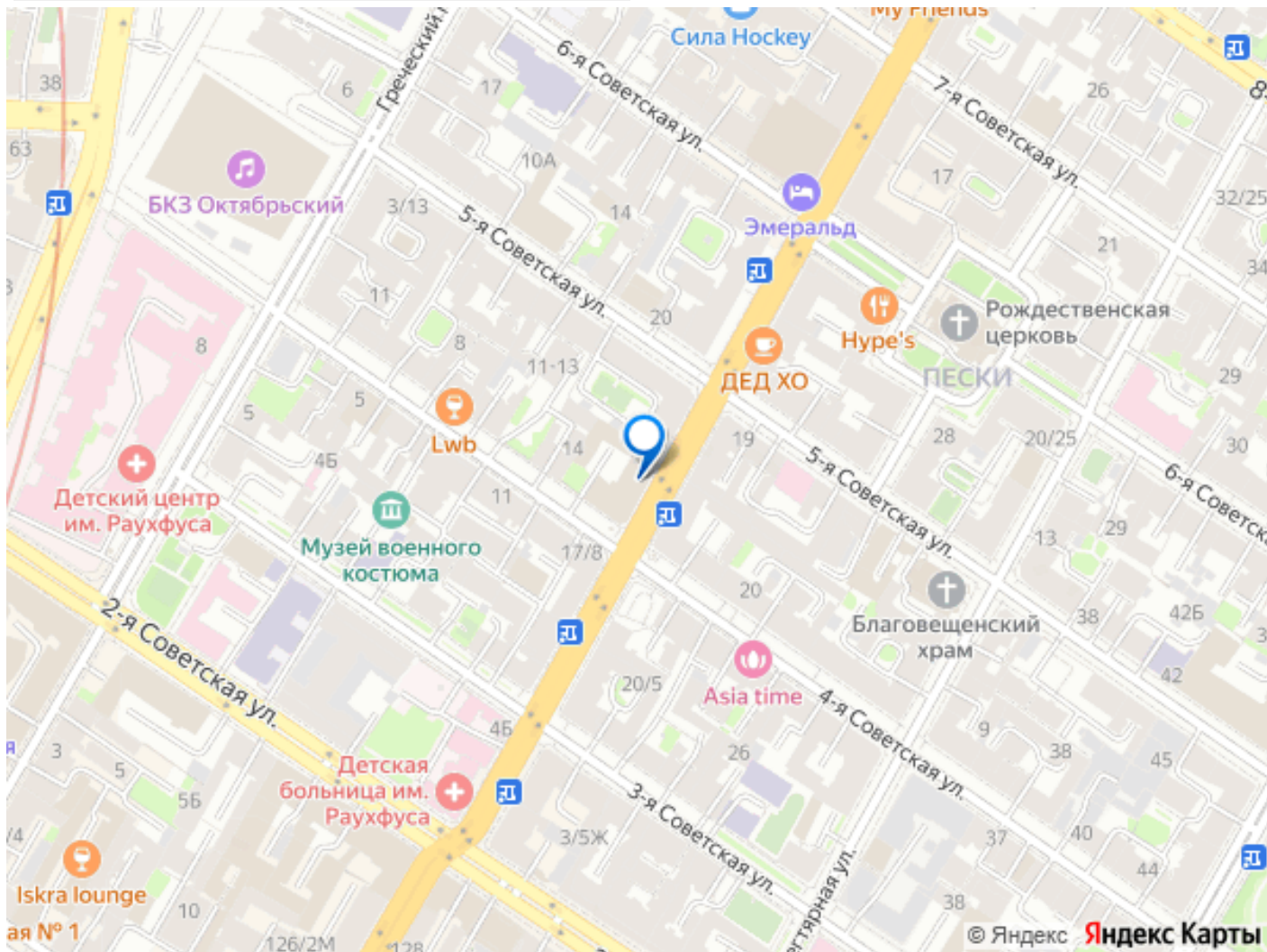
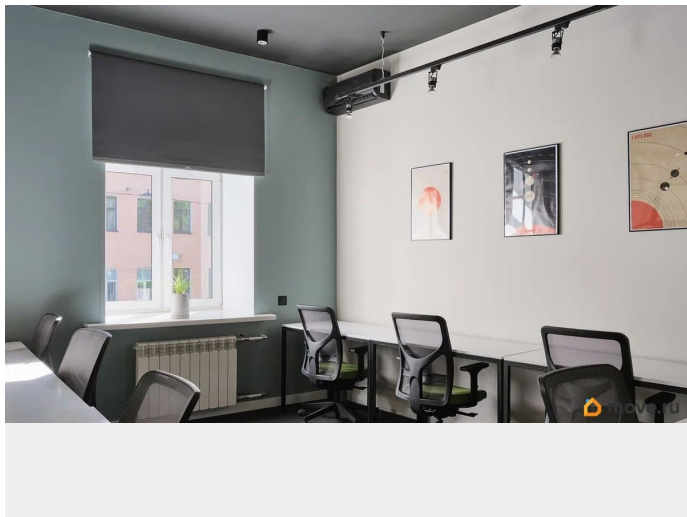
для заметок



офисы с мебелью и всем необходимым оборудованием для работы 14 человек. Есть оборудованная кухня, санузлы, переговорные комнаты, зона отдыха и ресепшн. Выполнен современный дизайнерский ремонт. Планировка: кабинетная. Офисная отделка. Лофт. Мебель. Тип налогообложения: УСН. Лот 81802-68







Move.ru - вся недвижимость России