

🕒 Создано: 17.04.2026 в 10:08

Обновлено: 17.04.2026 в 09:46

Агент

79111629203

Санкт-Петербург, улица Ворошилова, 2АБ

72 530 ₺

Санкт-Петербург, улица Ворошилова, 2АБ

Округ

[СПБ, Невский район](#)

Улица

[улица Ворошилова](#)

Офис

Общая площадь

72 м²

Детали объекта

Тип сделки

Сдаю

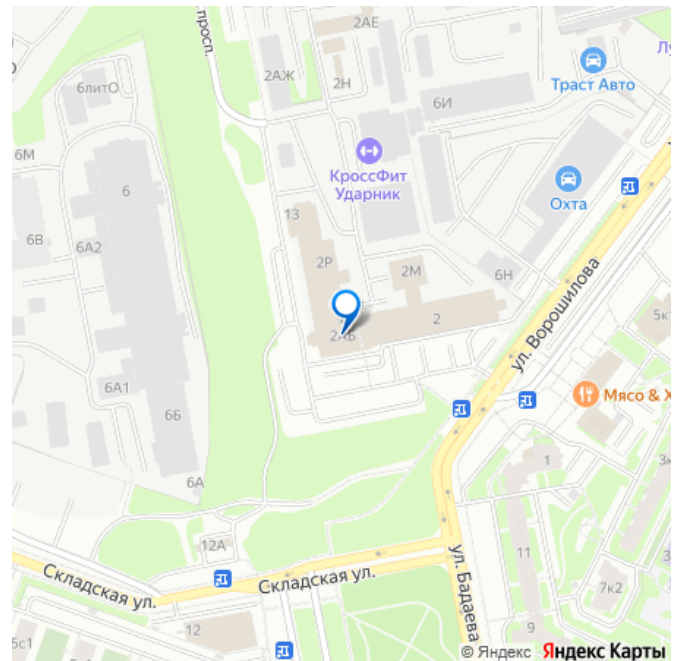
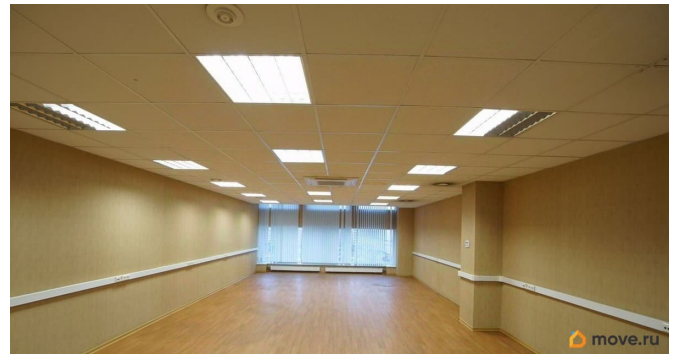
Раздел

[Коммерческая недвижимость](#)

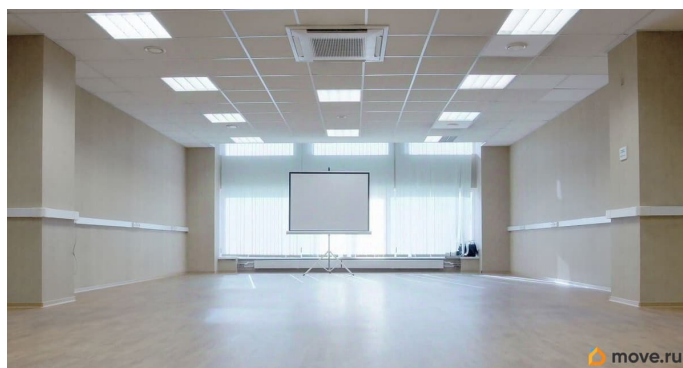
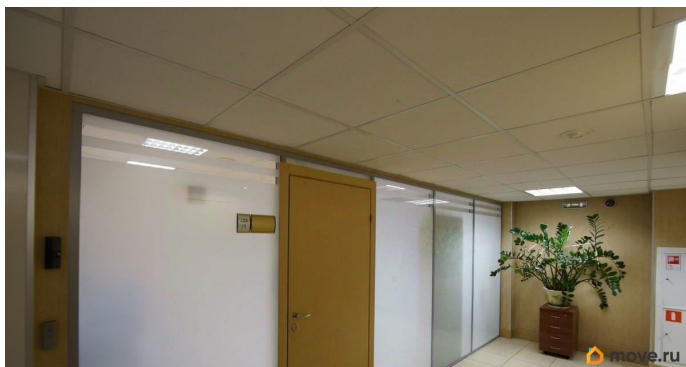
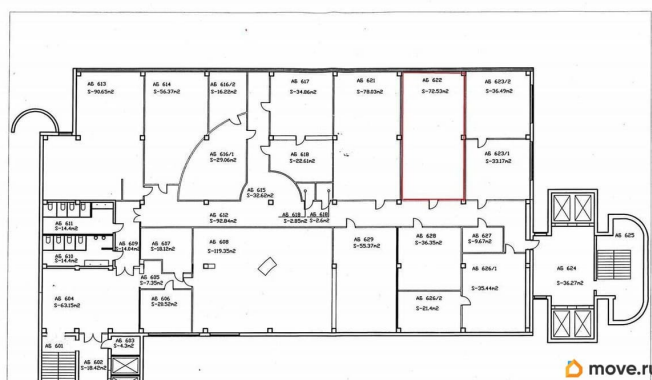
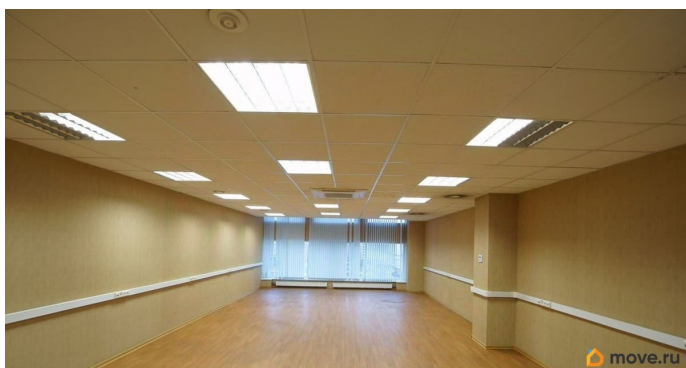
Описание

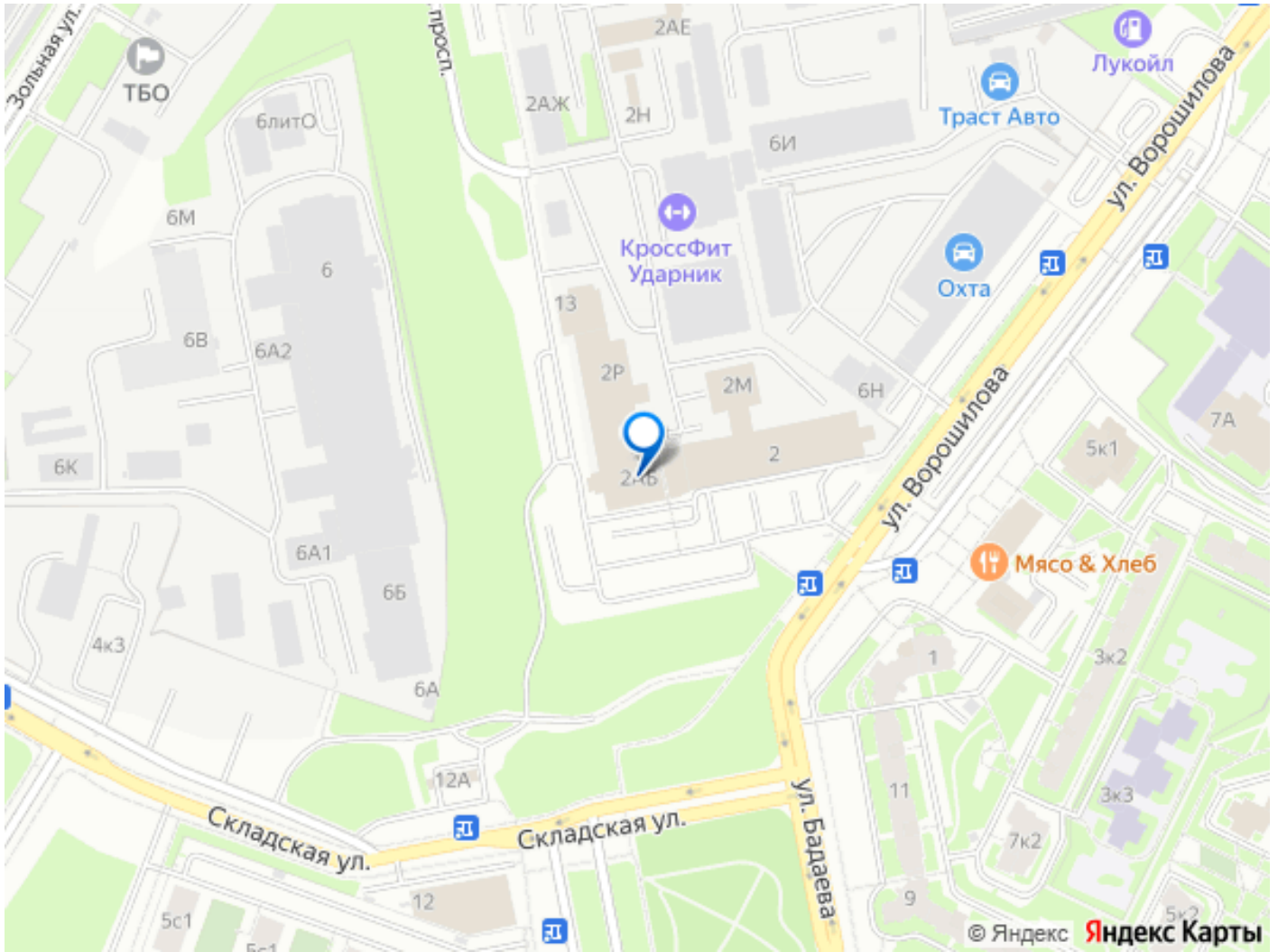
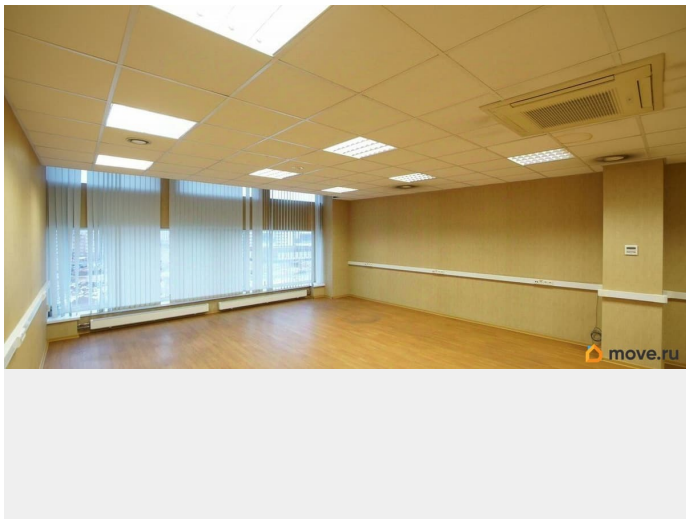
Предлагаем в аренду офисное помещение 622 в ДЦ «Охта», для размещения вашей компании. Офис с большими панорамными окнами, с евроремонтом, светлый и солнечный. Все помещения в ДЦ отремонтированы и оборудованы системами электроснабжения, отопления от автономной газовой котельной, охранно-пожарной сигнализацией. доступ 24/7. Преимуществом БЦ является комфортная инфраструктура - большая охраняемая парковка, несколько кафе, столовая, банкоматы, автомойка, фитнес зал

для заметок



, велопарковка, наличие складских и производственных помещений. В стоимость входит:- коммунальные услуги ; - уборка помещений общего пользования;- круглосуточная охрана здания;- техническое обслуживание здания. Оплачивается отдельно:- уборка офиса;- интернет / телефония;- парковка. Предоставляем юридический адрес. ДЦ «Охта» расположен в Невском районе СПб., с развитой инфраструктурой, в 15 мин. на машине до исторического центра города, Невского проспекта и КАД, в шаговой доступности от М. Пр. Большевиков - 1,5 км.м. и Ладужского вокзала- 1.1 км.м., . Рядом с БЦ планируется въезд на ШМСД (Широтная магистраль Скоростного Движения). Нас можно найти по следующим фразам - Офис Большевиков, офис. БУДЕМ РАДЫ ВИДЕТЬ ВАС В НАШЕМ Бизнес-центре.





Move.ru - вся недвижимость России