

Санкт-Петербург, Лифляндская улица, 6Д

69 000 ₽

Санкт-Петербург, Лифляндская улица, 6Д

Округ

[СПБ, Адмиралтейский район](#)

Улица

[улица Лифляндская](#)

Офис

Общая площадь

74 м²

Детали объекта

Тип сделки

Сдаю

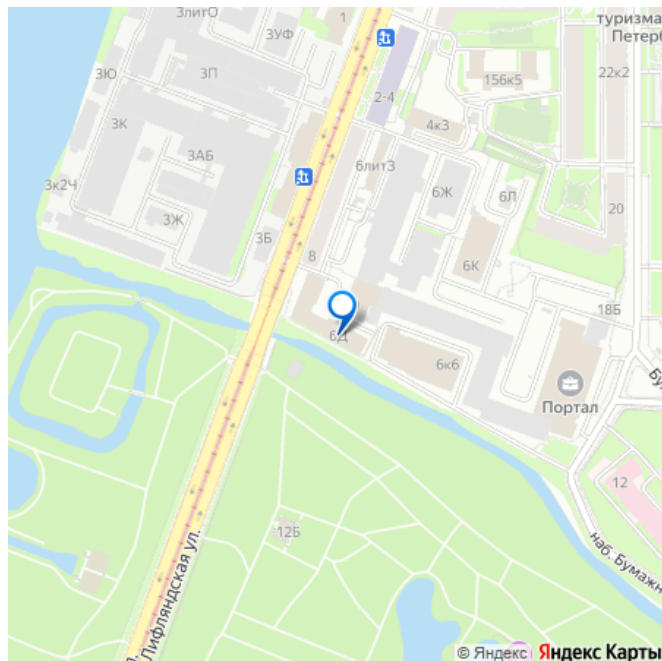
Раздел

[Коммерческая недвижимость](#)

Описание

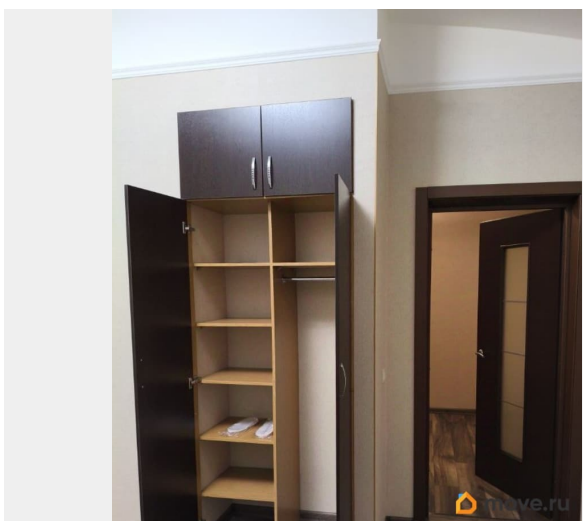
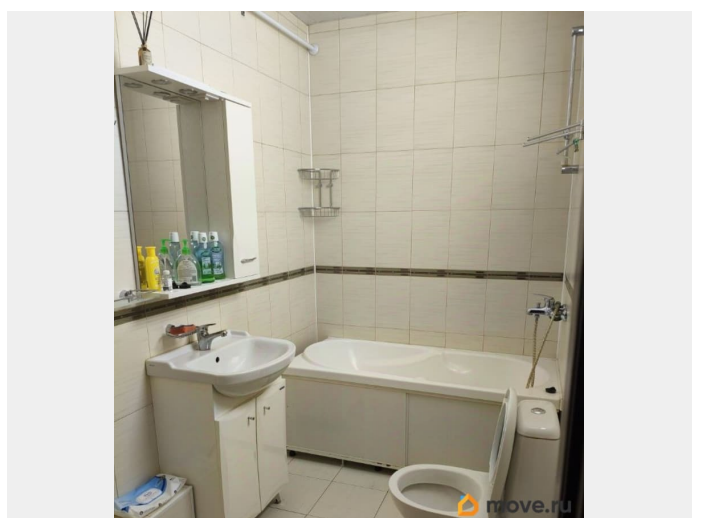
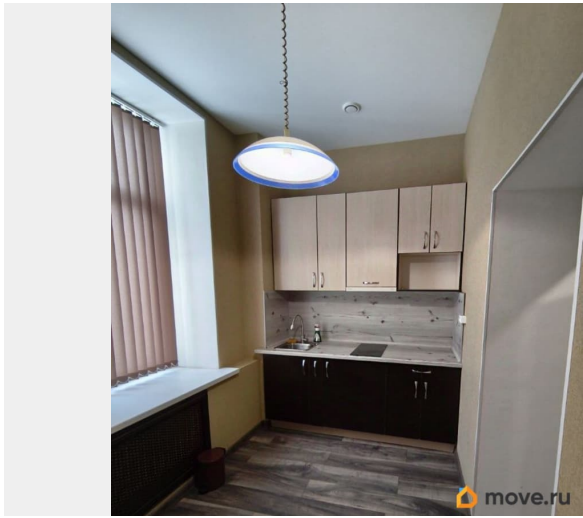
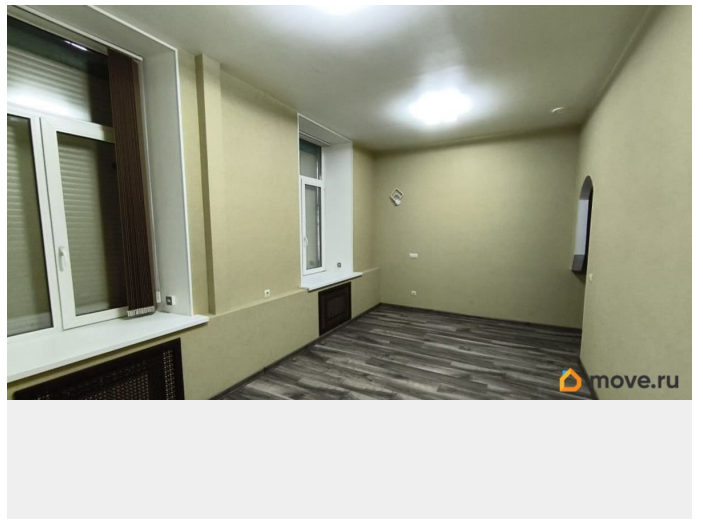
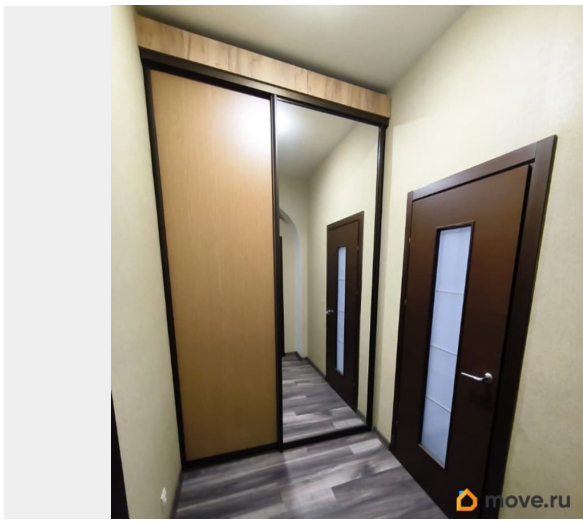
Сдается в аренду 74 кв.м недалеко от метро. Договор аренды заключаете с собственником помещения. Без надбавки к итоговой стоимости аренды. В арендную ставку включено: - коммунальные услуги, не включая электроэнергию, - эксплуат.расходы, - уборка офиса, - уборка общих мест, - вывоз мусора, - охрана здания. В арендную ставку не входит: электроэнергия, интернет. • планировка в офисе: кабинетная; • в офисе имеется: кухня, мокрая точка; • сан. узел в офисе: есть; • условия договора: 11 мес. • предоплата за первый и последний месяц; •

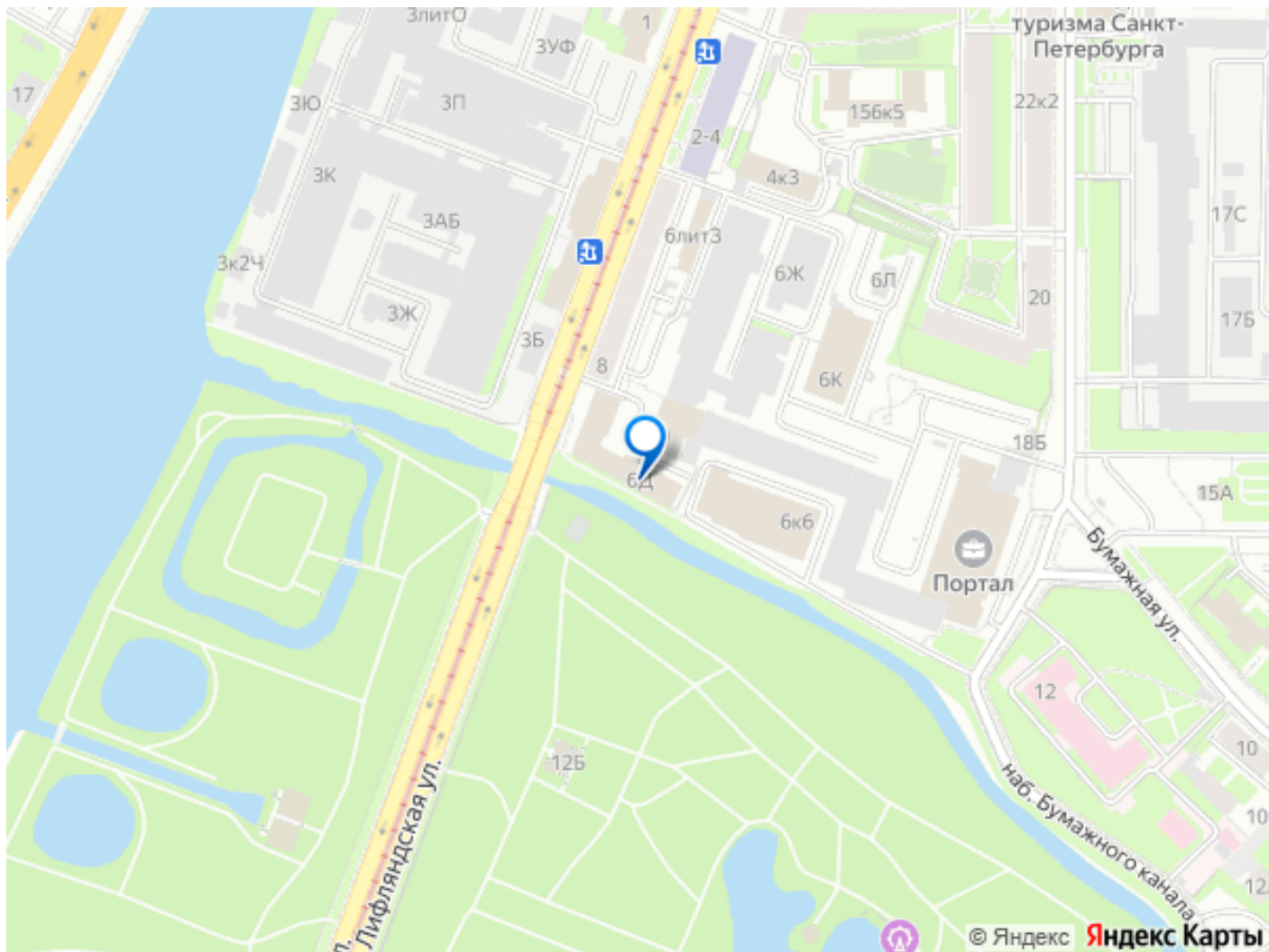
для заметок



налогообложение: УСН; • вход в здание: для арендаторов свободный, для клиентов свободный; • интернет провайдеры: Мегафон; • парковка: на территории БЦ; • здание работает: 8.00...22.00; Показы с 10.00 до 18.00 по будням. Поможем провести переговоры по условиям аренды, удовлетворив все стороны. Для организации просмотра и для получения консультации по условиям аренды звоните. Для вас наши услуги абсолютно бесплатны — их оплачивают бизнес-центры. Описание бизнес-центра: Бизнес-центр «Траверс» расположен в Адмиралтейском районе Санкт-Петербурга по адресу: улица Лифляндская, д. Установлена пожарная и охранная сигнализации. В стоимость аренды уже включены затраты на коммунальные и эксплуатационные расходы, а так же уборку офисных помещений, которая осуществляется раз в неделю.







Move.ru - вся недвижимость России