

Создано: 07.10.2025 в 13:01

Обновлено: 06.12.2025 в 13:08

**Санкт-Петербург, Владимирский  
проспект, 23**

**56 000 ₽**

Санкт-Петербург, Владимирский проспект, 23

Округ

[СПБ, Центральный район](#)

Улица

[проспект Владимирский](#)

**Офис**

Общая площадь

7 м<sup>2</sup>

**Детали объекта**

Тип сделки

Сдаю

Раздел

[Коммерческая недвижимость](#)

**Описание**

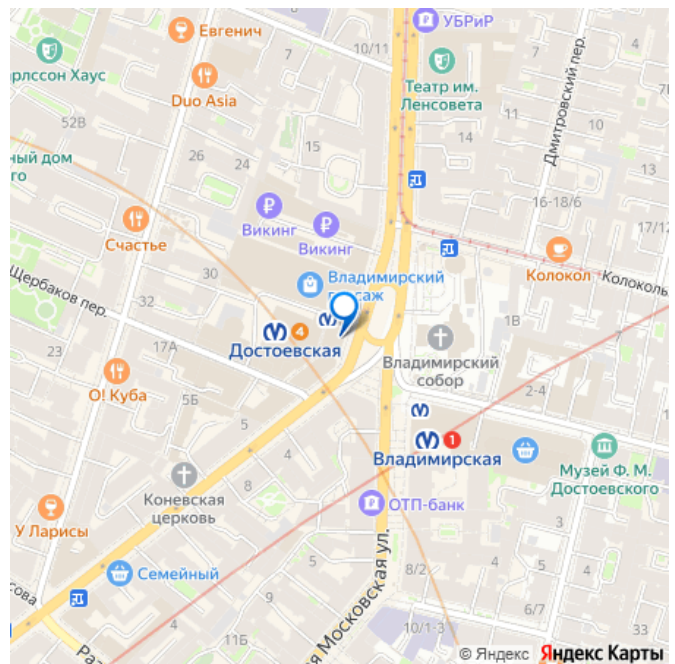
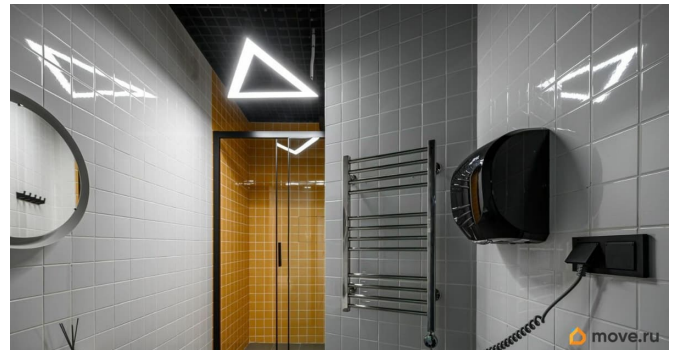
Готовый офис с дизайнерской отделкой и мебелью на 2 рабочих места (7 кв. м)  
Сервисный офис CASE предлагает в аренду готовый офис с мебелью в бизнес-центре класса А. Адрес: Санкт-Петербург, пр-кт Владимирский, д. 23. Транспортная инфраструктура: - Непосредственно в здании расположен вестибюль станции метро «Достоевская», до станции метро «Владимирская» - 2 минуты пешком  
Характеристики помещения: - Отдельный этаж, индивидуальный лифт, - Все

<https://spb.move.ru/objects/9285499611>

**CASE, CASE**

**79812800596**

для заметок



помещения оснащены системами приточно-вытяжной вентиляции и кондиционирования,

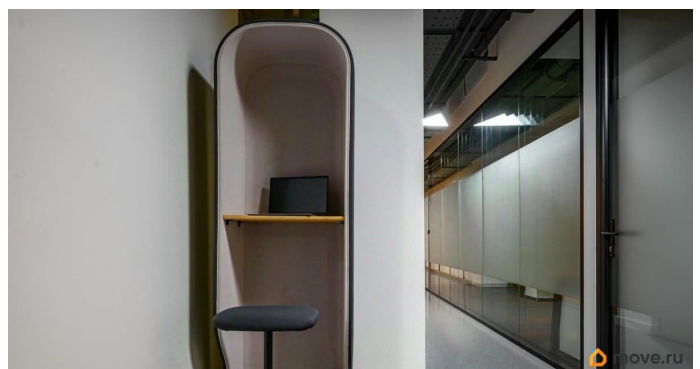
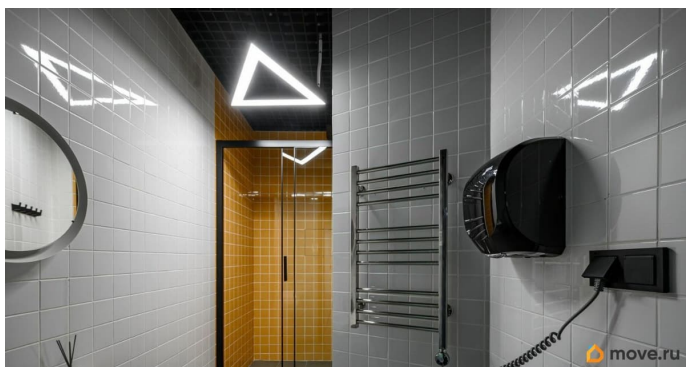
- Отделка высококачественная, дизайнерская,
- Реализованы открытые потолочные решения,
- Перегородки - двойное стекло с хорошей звукоизоляции,
- Полное мебельное оснащение - рабочие столы с электро-подключением и СКС, эргономичные рабочие кресла,
- Кухонная зона с техникой,
- Кофе-пойнт, душевая, переговорные
- Комфортная и просторная переговорная комната,
- Игровая комната с кикером и Play Station 5,
- Комната отдыха с библиотекой и массажным креслом,
- Душевая комната.

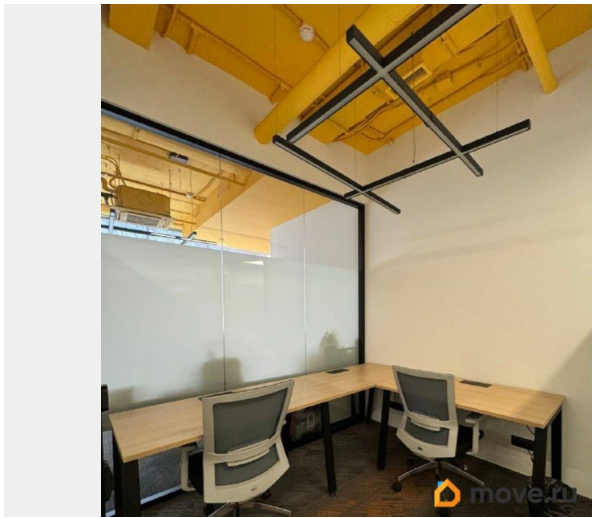
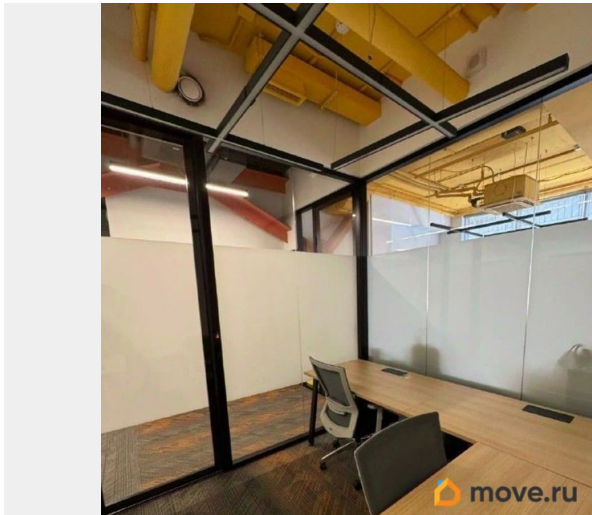
Технические характеристики бизнес-центра:

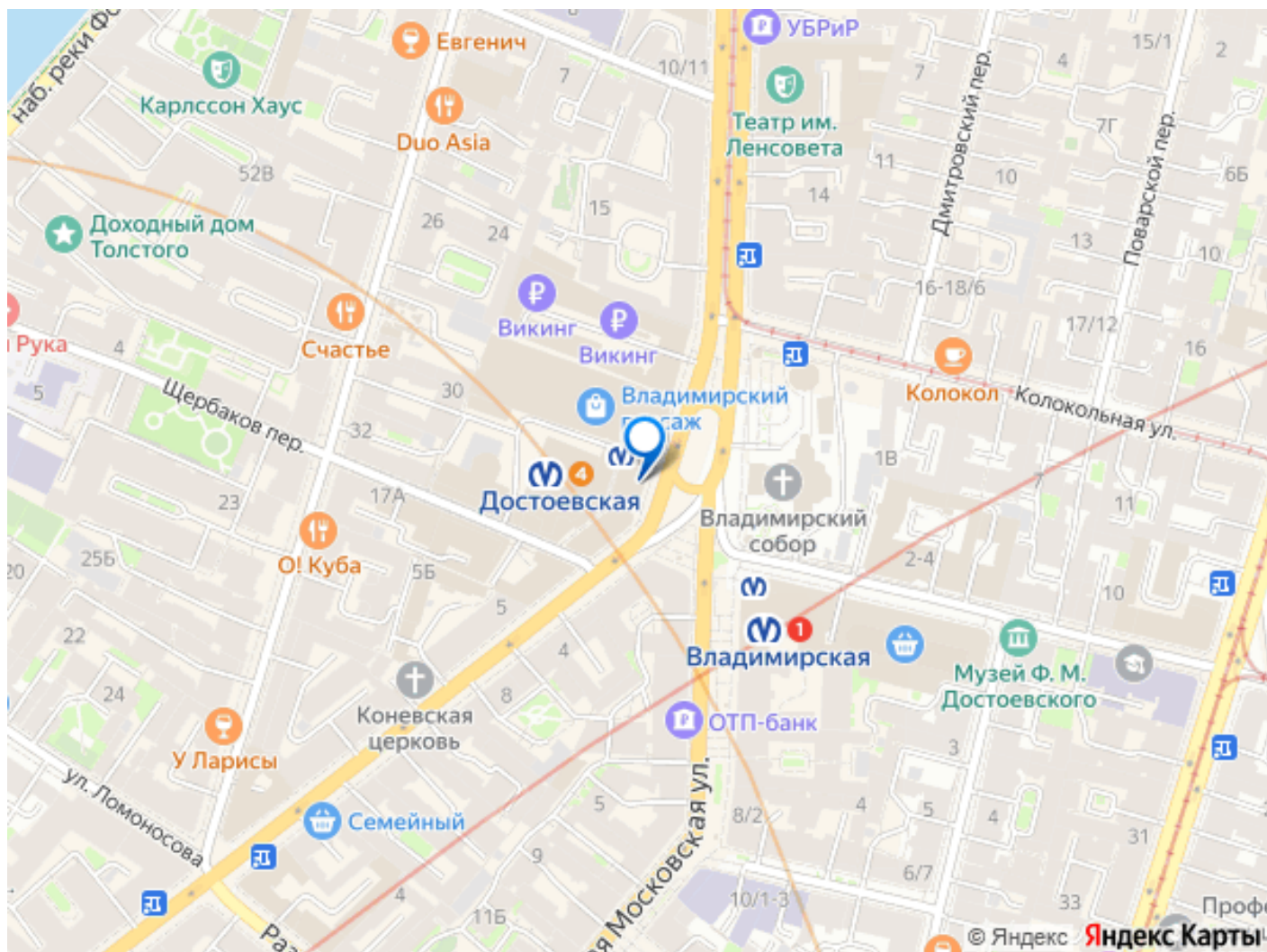
- Класс объекта: А
- Общая площадь: 11 715 кв.м.
- Этажность: 8 эт.
- Высота потолков: 3,38 м.
- Индивидуальный лифт KONE

Мы предлагаем резидентам рабочее пространство с развитым комьюнити:

- Завтраки по понедельникам,
- По пятницам открывается пивной кран,
- Проведение тематических вечеринок, квизов, вечеров настольных игр и просмотра фильмов.







Move.ru - вся недвижимость России