

🕒 Создано: 13.12.2025 в 08:00

Обновлено: 13.02.2026 в 08:54

**Санкт-Петербург, Пулковское шоссе,
40к4**

2 273 005 ₽

Санкт-Петербург, Пулковское шоссе, 40к4

Округ

[СПБ, Московский район](#)

Офис

Общая площадь

806.03 м²

Детали объекта

Тип сделки

Сдаю

Раздел

[Коммерческая недвижимость](#)

Описание

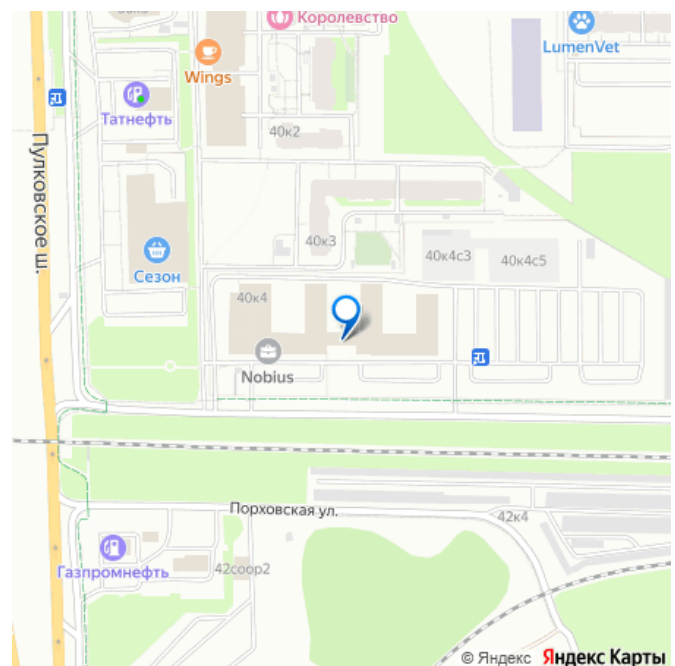
Офисное помещение 806.0 кв. м в бизнес-центре NOBIUS. Район: Московский.
Ближайшие станции метро: Звёздная.
Характеристики: - Класс: А; - Развозка: Шаттл; - Арендопригодная площадь: 36800; - Код налоговой: 10; - Размер типового этажа: 2190; - Наличие лифта: Есть; - Кол-во мест наземного паркинга: 800; - Интернет-провайдеры: ОБИТ; - Шаг колонн: 8x8 м.
Арендная ставка: 2 820 руб./кв. м в месяц.
Финансовые условия: - В стоимость включено: ОРЕХ, Коммунальные услуги, НДС; - Оплачивается отдельно: Интернет, Телефония, Уборка, Электроэнергия; - Налог:

<https://spb.move.ru/objects/9287392851>

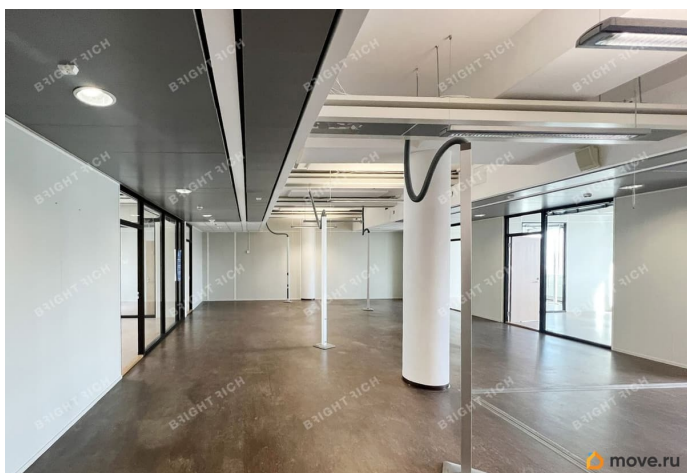
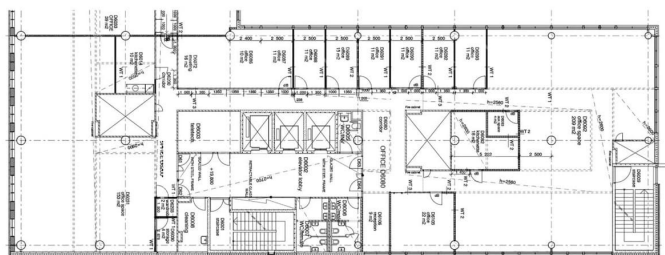
**Bright Rich St. Petersburg, Bright Rich
St. Petersburg**

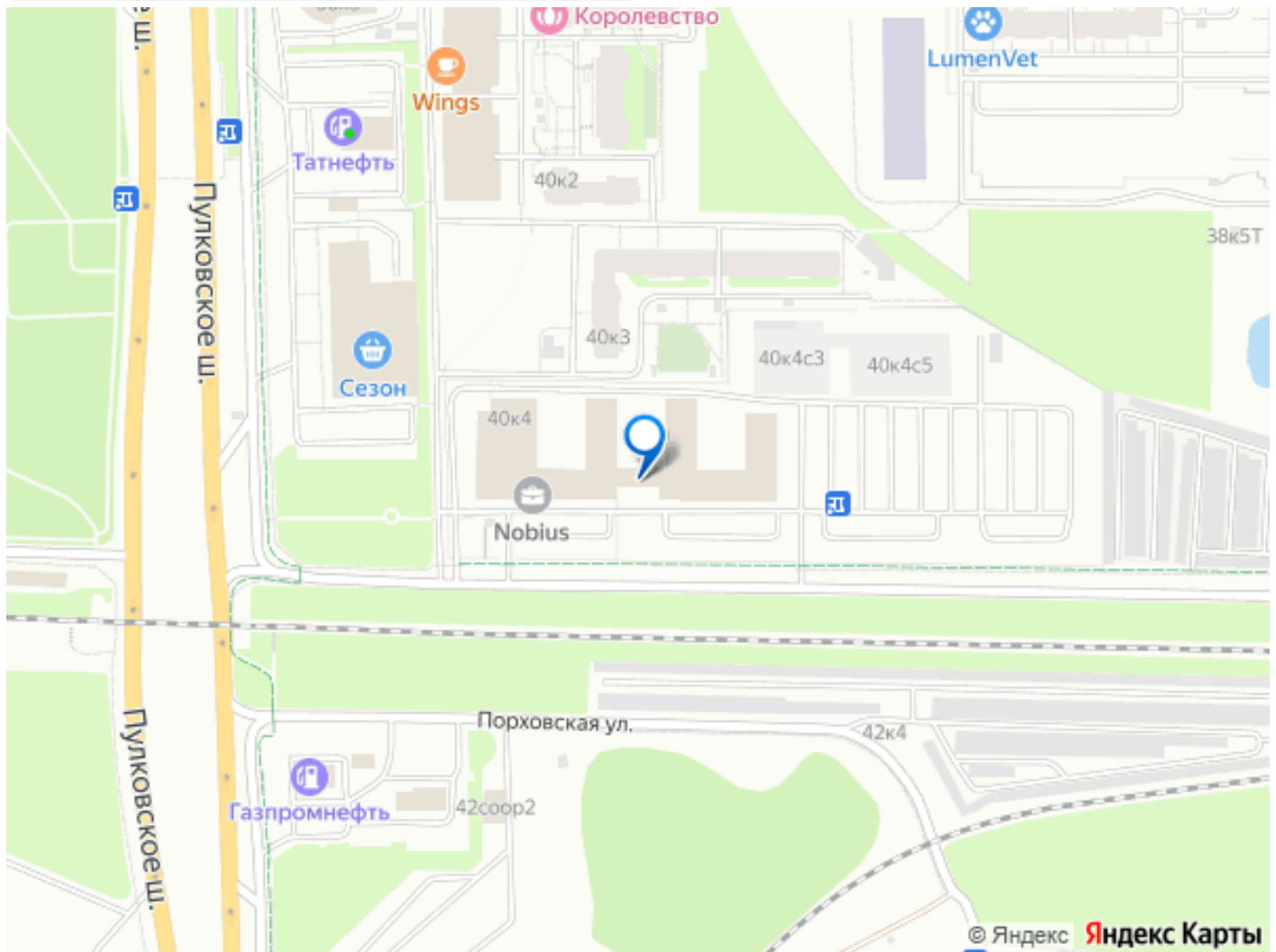
79811452402

для заметок



Включая НДС. Без комиссии и скрытых платежей для арендатора. Готовы оперативно организовать просмотр в удобное время, предоставить PDF-презентацию и план. Точное местоположение объекта можно найти по данным координатам:
59.818069,30.326422 ID = c_1785174





Move.ru - вся недвижимость России