

🕒 Создано: 17.09.2024 в 15:40

🔄 Обновлено: 08.04.2026 в 12:41

**Санкт-Петербург, улица Маршала
Новикова, 28Е**

363 735 ₽

Санкт-Петербург, улица Маршала Новикова, 28Е

Округ

[СПБ, Приморский район](#)

Улица

[улица Маршала Новикова](#)

Офис

Общая площадь

808.3 м²

Детали объекта

Тип сделки

Сдаю

Раздел

[Коммерческая недвижимость](#)

Описание

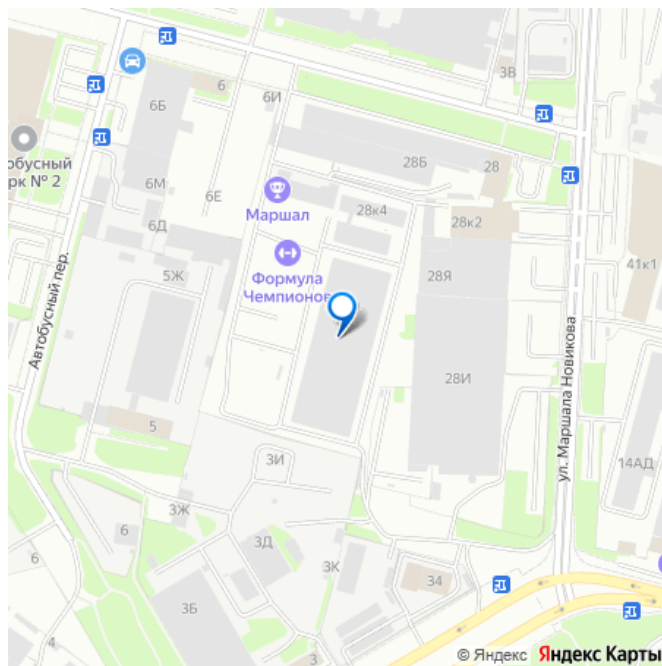
Собственник предлагает в аренду офисное помещение площадью 808.3 кв. м в Приморском районе города. Расположение: ул. Маршала Новикова, д. 28. Высота потолка 3.30 м, бетонный пол. Этаж - подвал. Помещение оснащено отоплением, освещением, выделенной электрической мощностью. На территории есть кафе и парковка. Объект находится под охраной. Возможен круглосуточный режим работы. В непосредственной близости расположены остановка общественного транспорта и

<https://spb.move.ru/objects/9288448447>

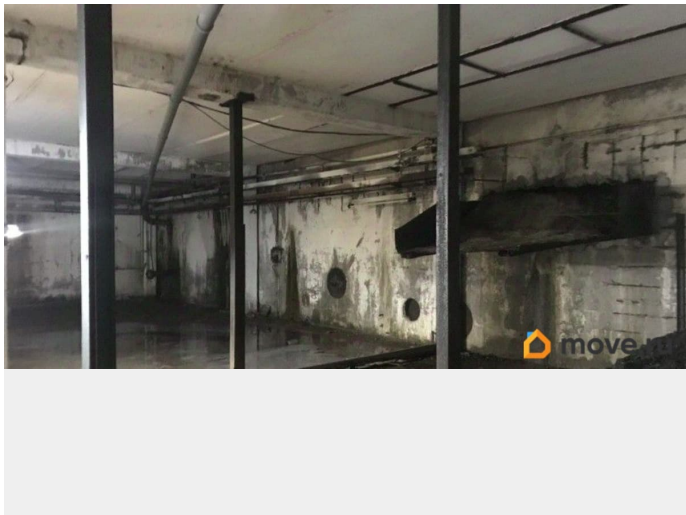
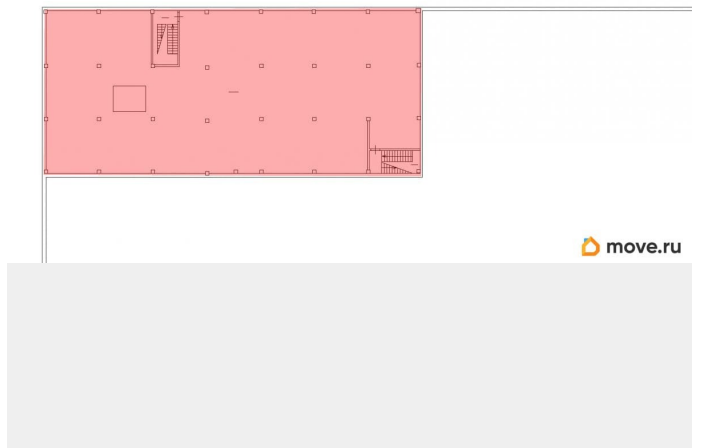
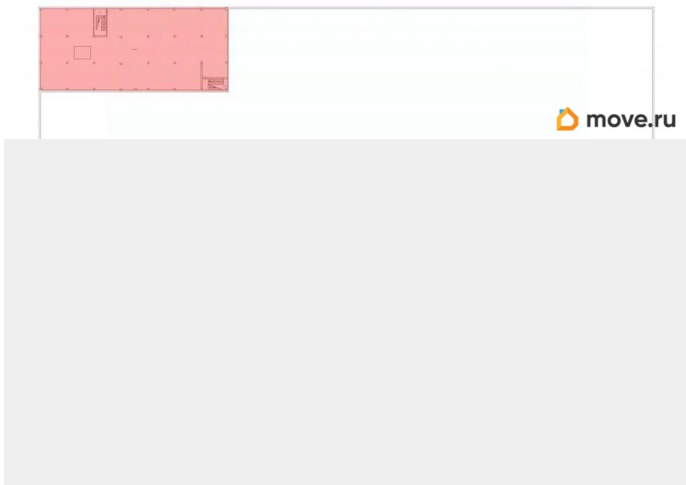
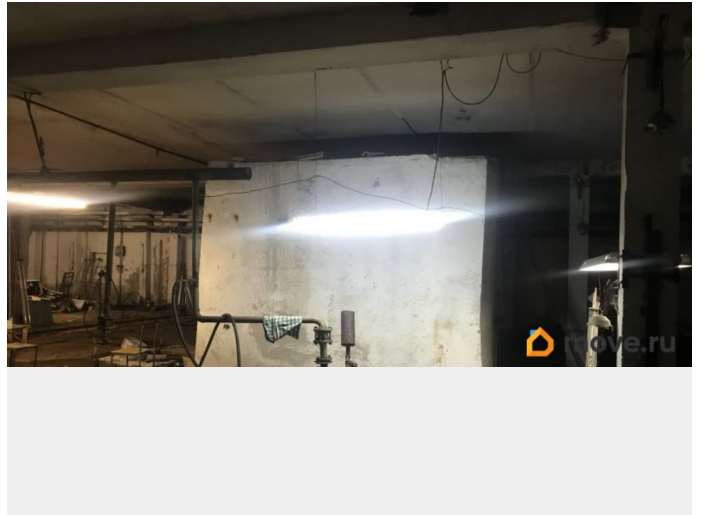
Финдерент, Финдерент

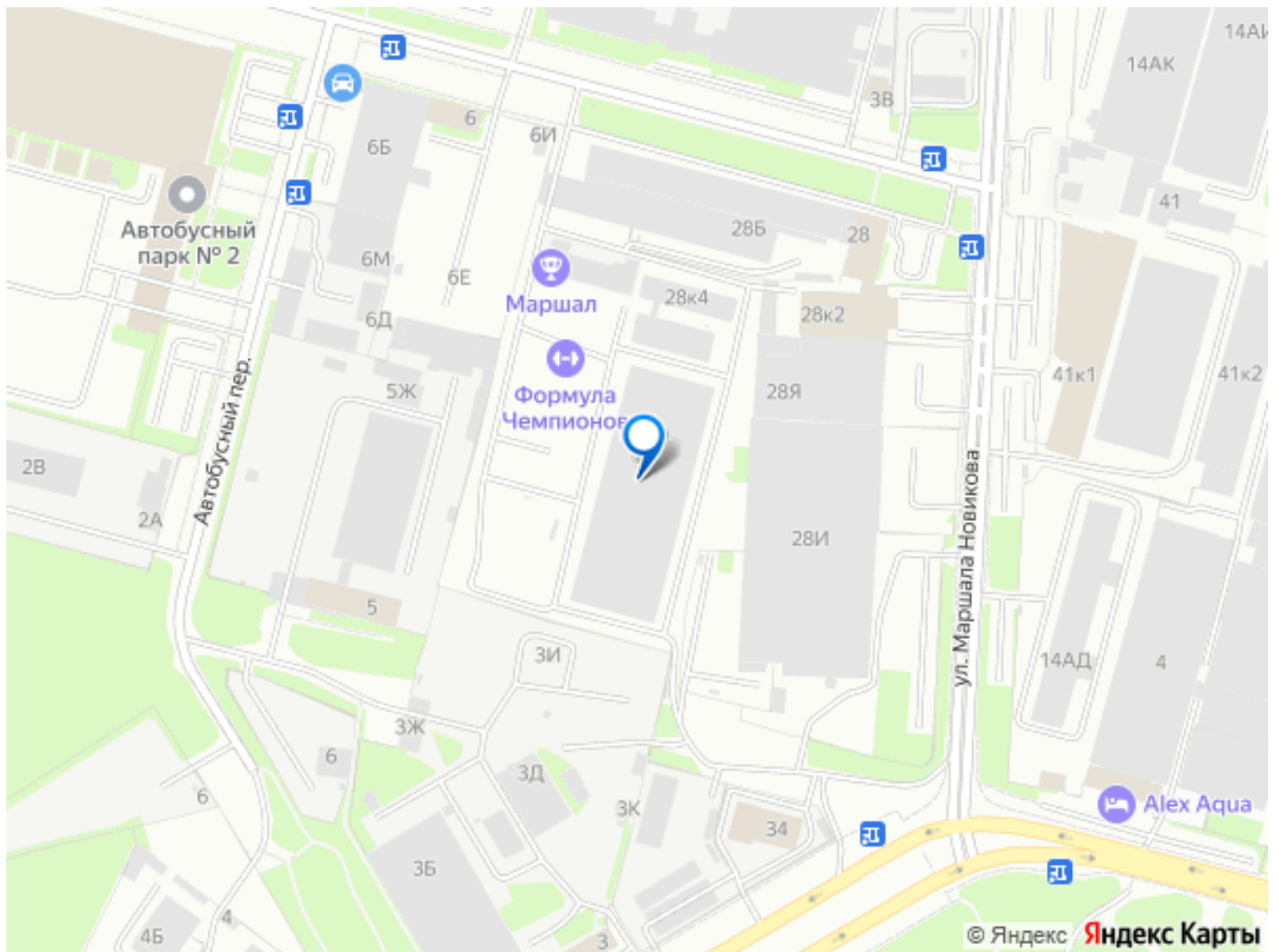
79816893902

для заметок



выезд на ЗСД.





Move.ru - вся недвижимость России