

Создано: 23.01.2026 в 17:48

Обновлено: 23.01.2026 в 20:19

<https://spb.move.ru/objects/9288298939>

Альберт Григорян, ЭВО

79818209010

Санкт-Петербург, улица

Кораблестроителей, 41

140 000 ₽

Санкт-Петербург, улица Кораблестроителей, 41

Округ

[СПБ, Василеостровский район](#)

Улица

[улица Кораблестроителей](#)

Офис

Общая площадь

83.3 м²

Детали объекта

Тип сделки

Сдаю

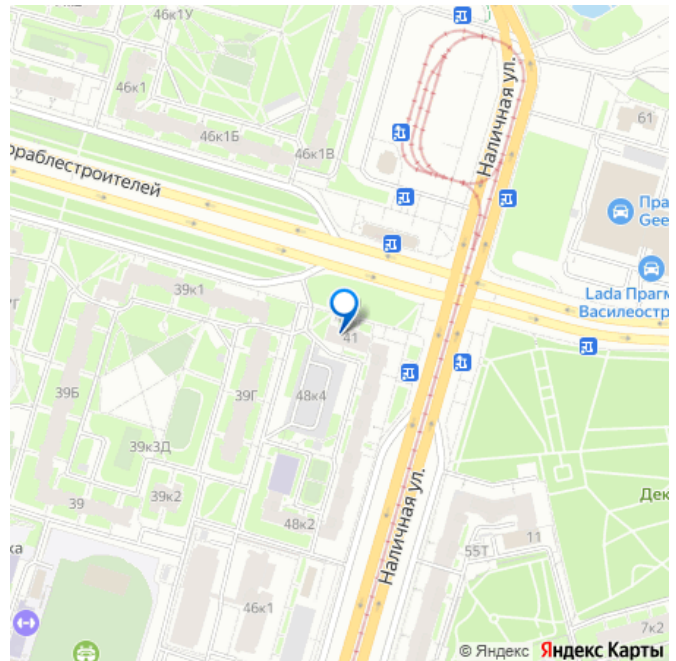
Раздел

[Коммерческая недвижимость](#)

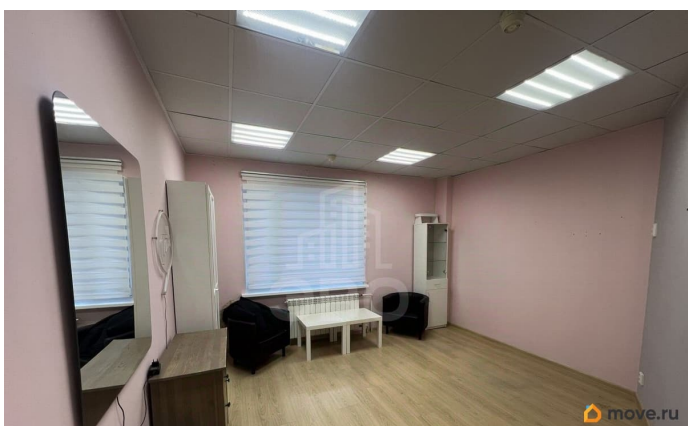
Описание

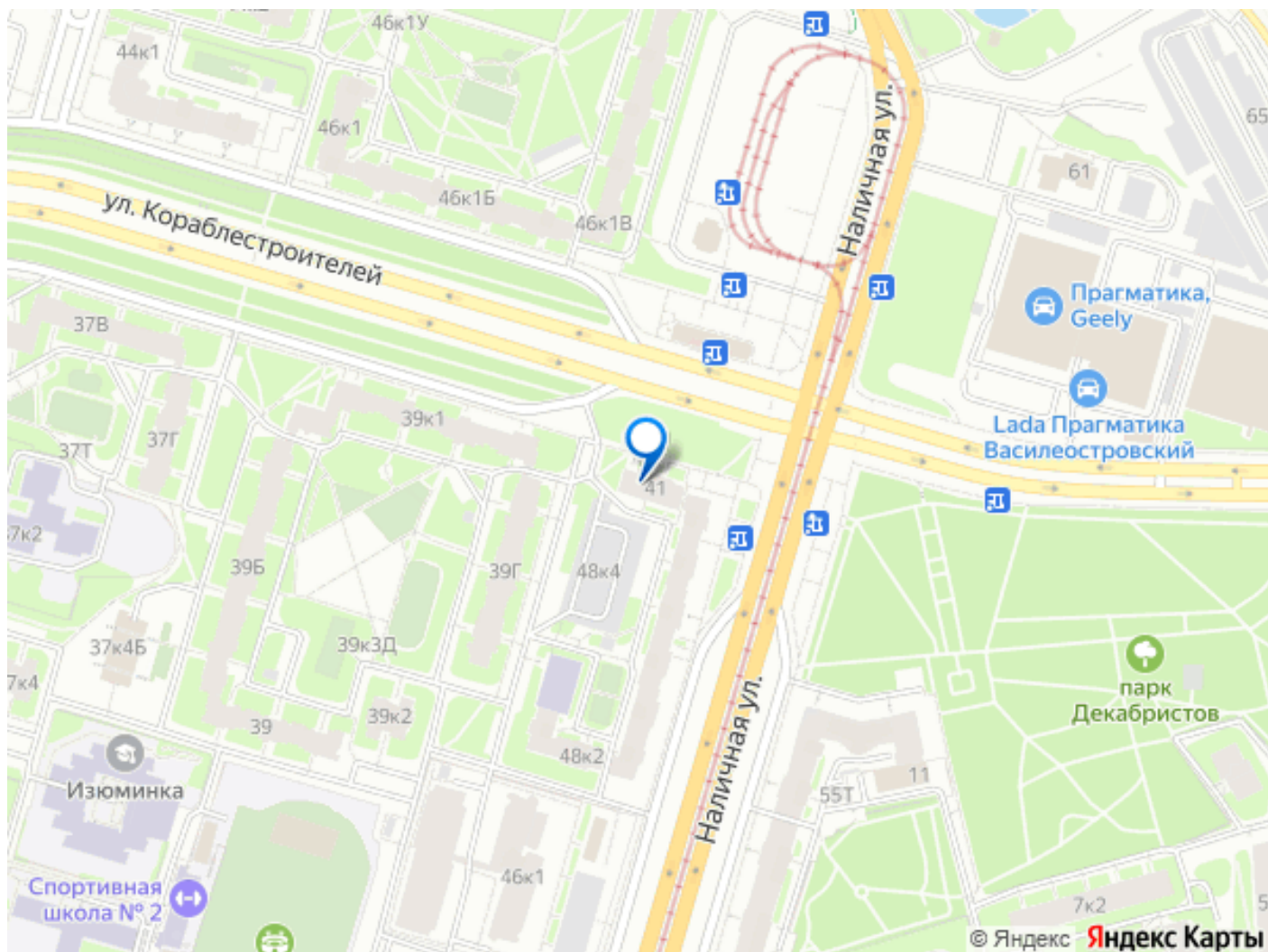
Арт. 128583200 Сдается коммерческое помещение 83,3 м² с отдельным входом - ул. Кораблестроителей, 41. Ближайшее метро - Приморская. Предлагаем в аренду функциональный офис/коммерческое помещение площадью 83,3 м² с отдельным входом прямо с улицы - удобный формат для бизнеса, которому важны поток клиентов и самостоятельный доступ. Ключевые преимущества: Площадь: 83,3 м² - оптимально для размещения рабочих зон, кабинетов и клиентской части Отдельный

для заметок



вход с улицы - удобно для посетителей,
повышает узнаваемость точки Свежий
ремонт после прошлых арендаторов - можно
быстро запускаться Центральное отопление -
комфорт в любое время года Универсальное
назначение - легко адаптируется под разные
форматы бизнеса Идеально подойдет под:
салон красоты / студию услуг барбершоп
нотариальную контору / юридический офис
магазин запчастей склад или пункт
выдачи/хранения (в зависимости от вашего
формата) Локация: Василеостровский район -
престижная и востребованная локация для
услуг и офисов, высокий спрос у
арендаторов. Метро Приморская рядом -
удобно добираться сотрудникам и клиентам
как на метро, так и наземным транспортом.
Жилой массив вокруг - рядом много домов, а
значит стабильный поток потенциальных
клиентов из района (особенно для
салона/барбершопа/услуг). Хорошая
транспортная доступность - удобно заезжать
с разных частей города, район не отрезан,
комфортная логистика. Отдельный вход с
улицы = максимальная заметность - можно
легко сделать вывеску, точку хорошо видно
проходим и проезжающим. Развитая
инфраструктура поблизости - магазины,
сервисы, кафе и остановки рядом повышают
посещаемость и удобство для клиентов.
Перспективное направление - Васильевский
остров активно развивается, что
поддерживает спрос на коммерческие
помещения. Помещение подойдет тем, кому
важен отдельный вход и понятную
планировку под коммерцию. Звоните/пишите
— оперативно организуем просмотр и
обсудим условия.





Move.ru - вся недвижимость России