

🕒 Создано: 14.11.2025 в 10:56

Обновлено: 04.12.2025 в 11:54

**Санкт-Петербург, набережная Обводного  
Канала, 23**

**2 110 000 ₽**

Санкт-Петербург, набережная Обводного Канала, 23

Округ

[СПБ, Центральный район](#)

## Офис

Общая площадь

844 м<sup>2</sup>

## Детали объекта

Тип сделки

Сдаю

Раздел

[Коммерческая недвижимость](#)

## Описание

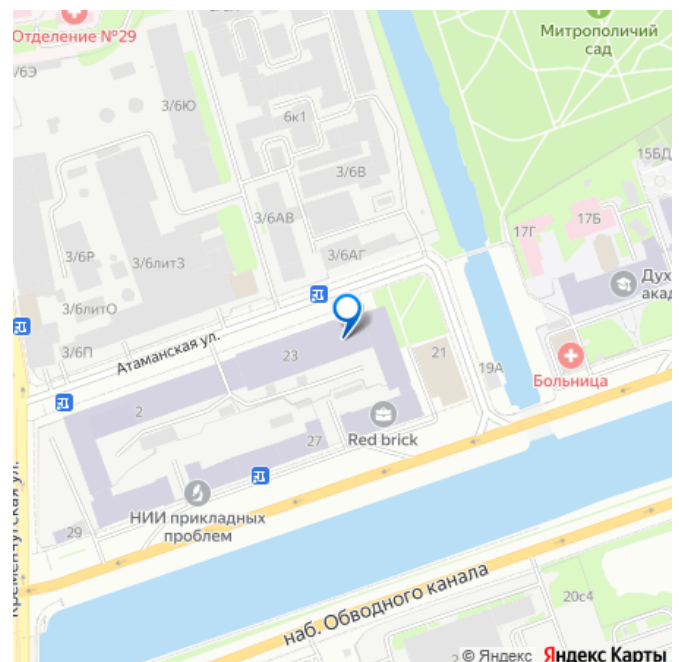
ПОКАЗ В УДОБНЫЙ ДЕНЬ И ЧАС. Агентам платим вознаграждение за клиента. Историческое здание, известное под названием Солдатский корпус Донского дивизиона из комплекса казарм лейб-гвардии Казачьего полка. Классический образец дореволюционной застройки Санкт-Петербурга, построенный в 1846-1852 гг. архитекторами Черник И.Д. и Гемилиан А.П. Налоговая: 8. Лифты: Есть. Вентиляция: Приточно-вытяжная. Кондиционирование: Сплит-системы. Безопасность: Круглосуточный доступ, Круглосуточная охрана, Контроль доступа, Система

<https://spb.move.ru/objects/9286557298>

**Евгений Дегтярёв, Рентавик Санкт-Петербург**

**79818997435**

для заметок



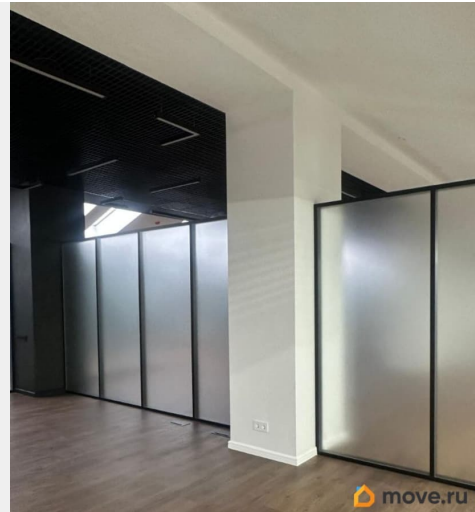
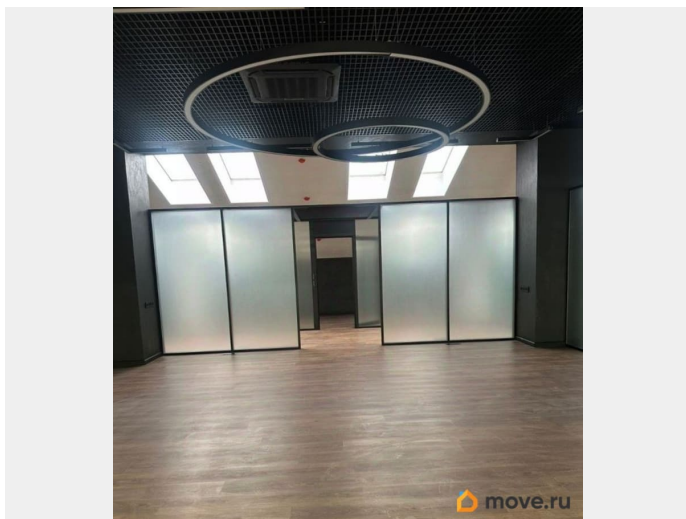
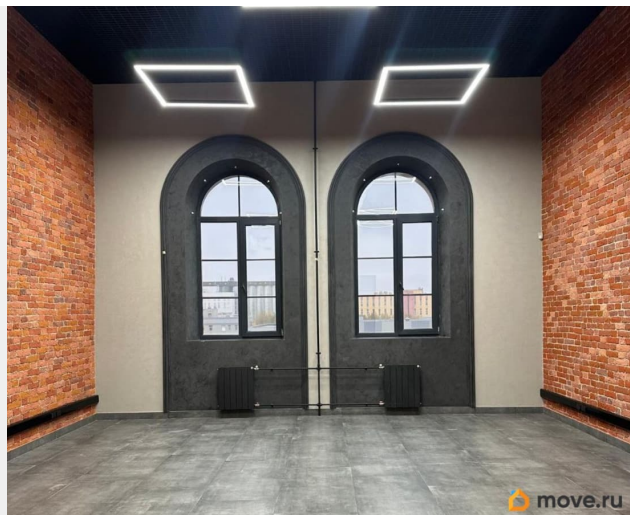
пожаротушений, Видеонаблюдение.

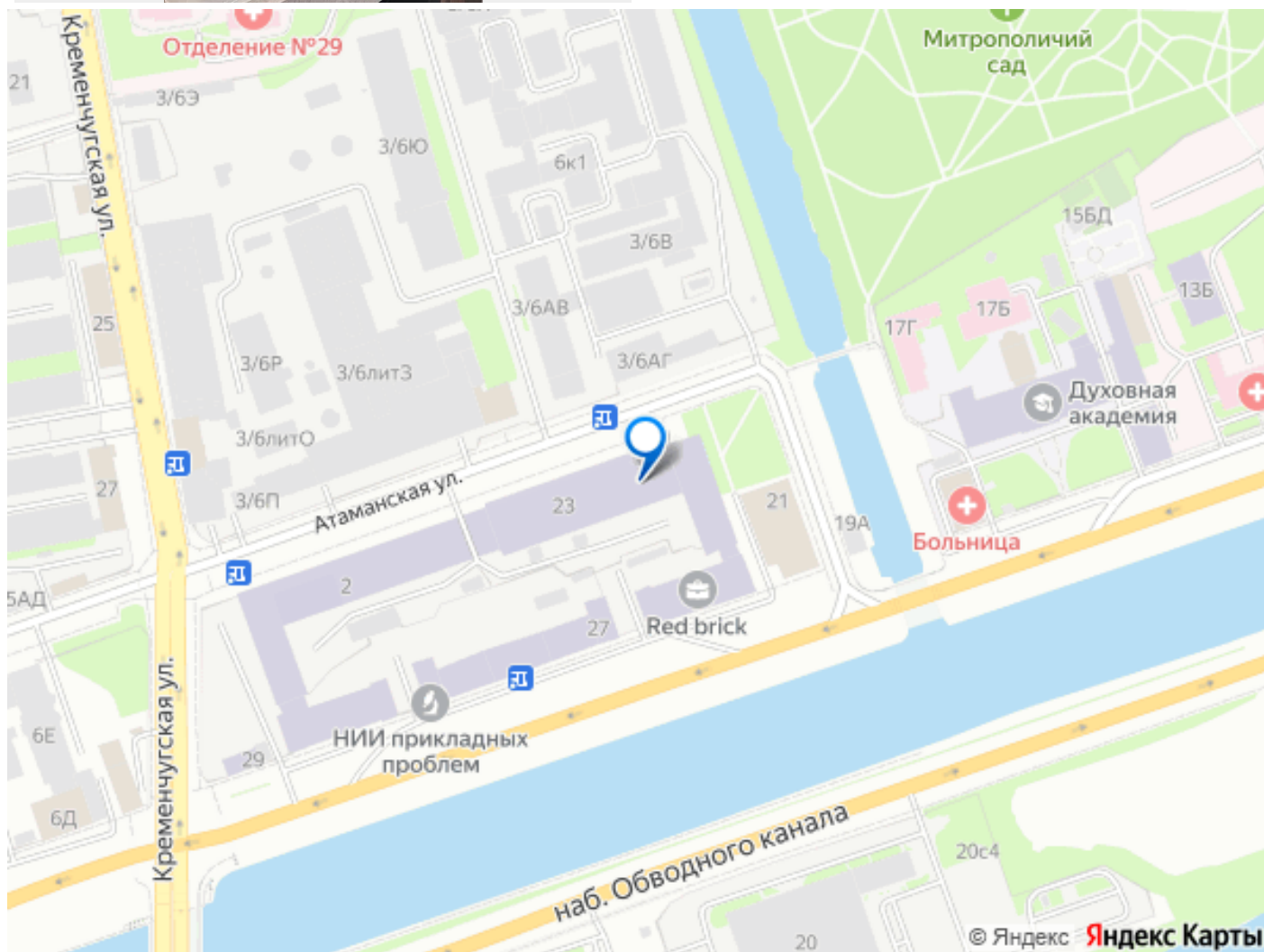
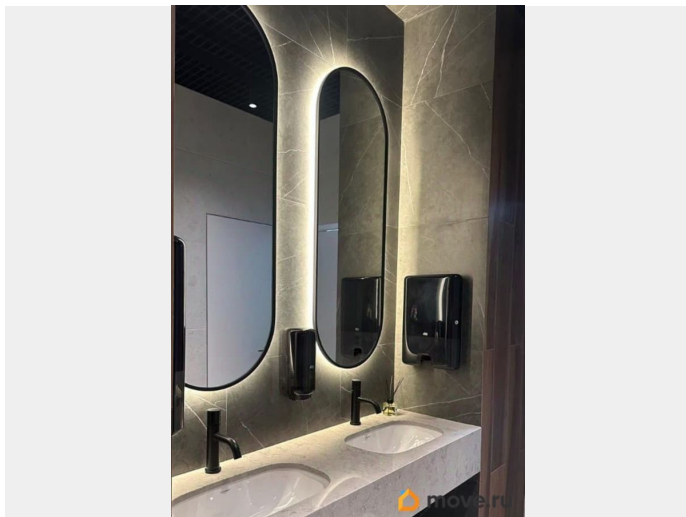
Провайдеры: airnet. Парковка: Наземная.

Описание помещения: Мансардный этаж  
оборудован автономной вентиляцией и  
кондиционированием, установлены  
стеклянные перегородки, есть выход на  
собственный балкон-террасу. Планировка:  
кабинетная. Офисная отделка. Лофт.

Терраса/балкон. Тип налогообложения: УСН.

Кол-во парковочных мест: 7. Лот 69681-68





Move.ru - вся недвижимость России