

Санкт-Петербург, набережная Обводного Канала, 23

2 110 000 ₽

Санкт-Петербург, набережная Обводного Канала, 23

Округ

[СПБ, Центральный район](#)

Офис

Общая площадь

844 м²

Детали объекта

Тип сделки

Сдаю

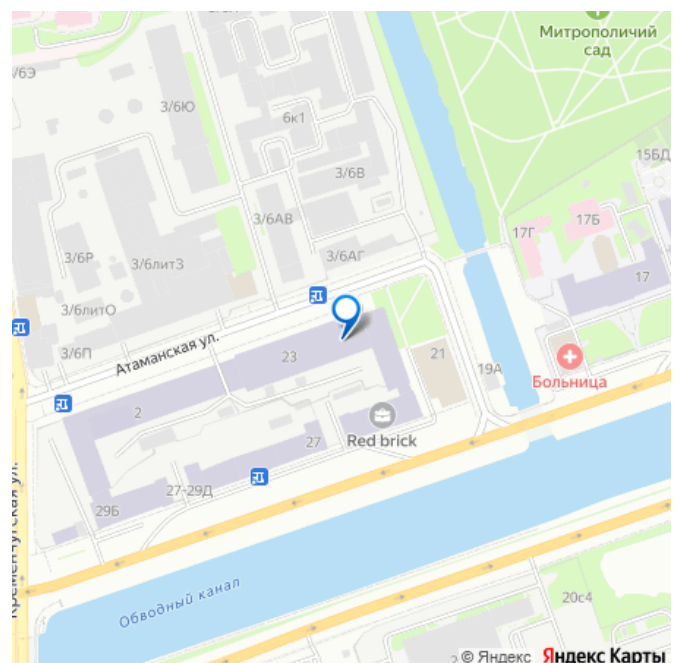
Раздел

[Коммерческая недвижимость](#)

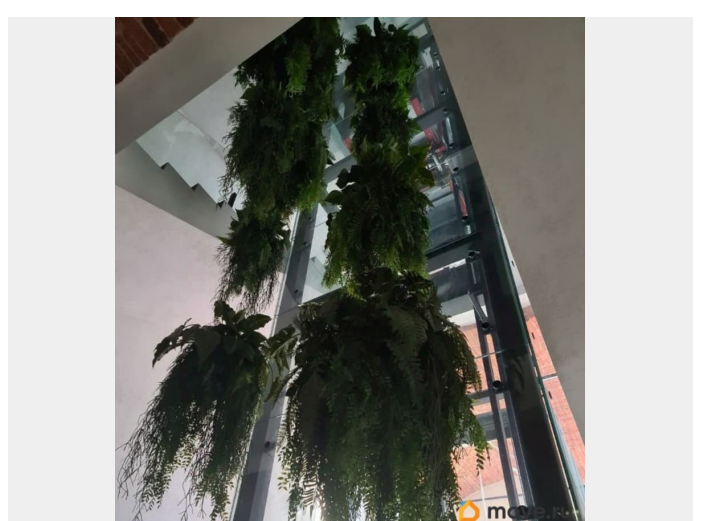
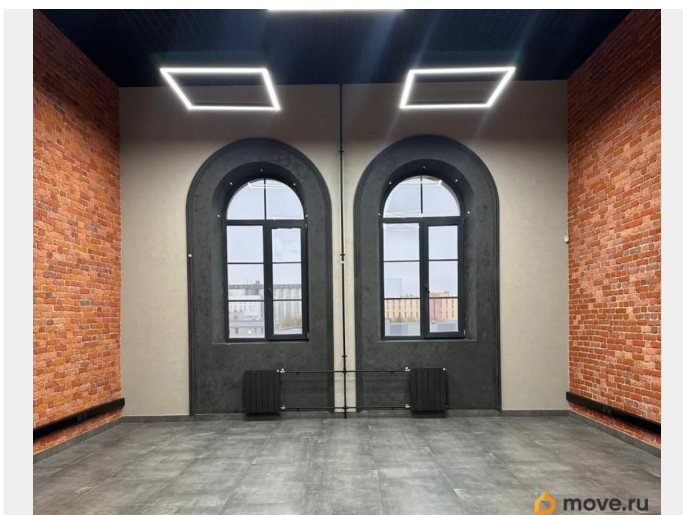
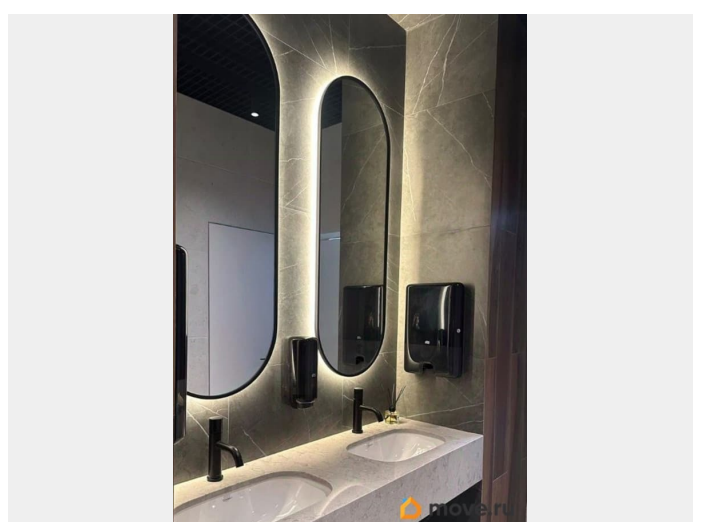
Описание

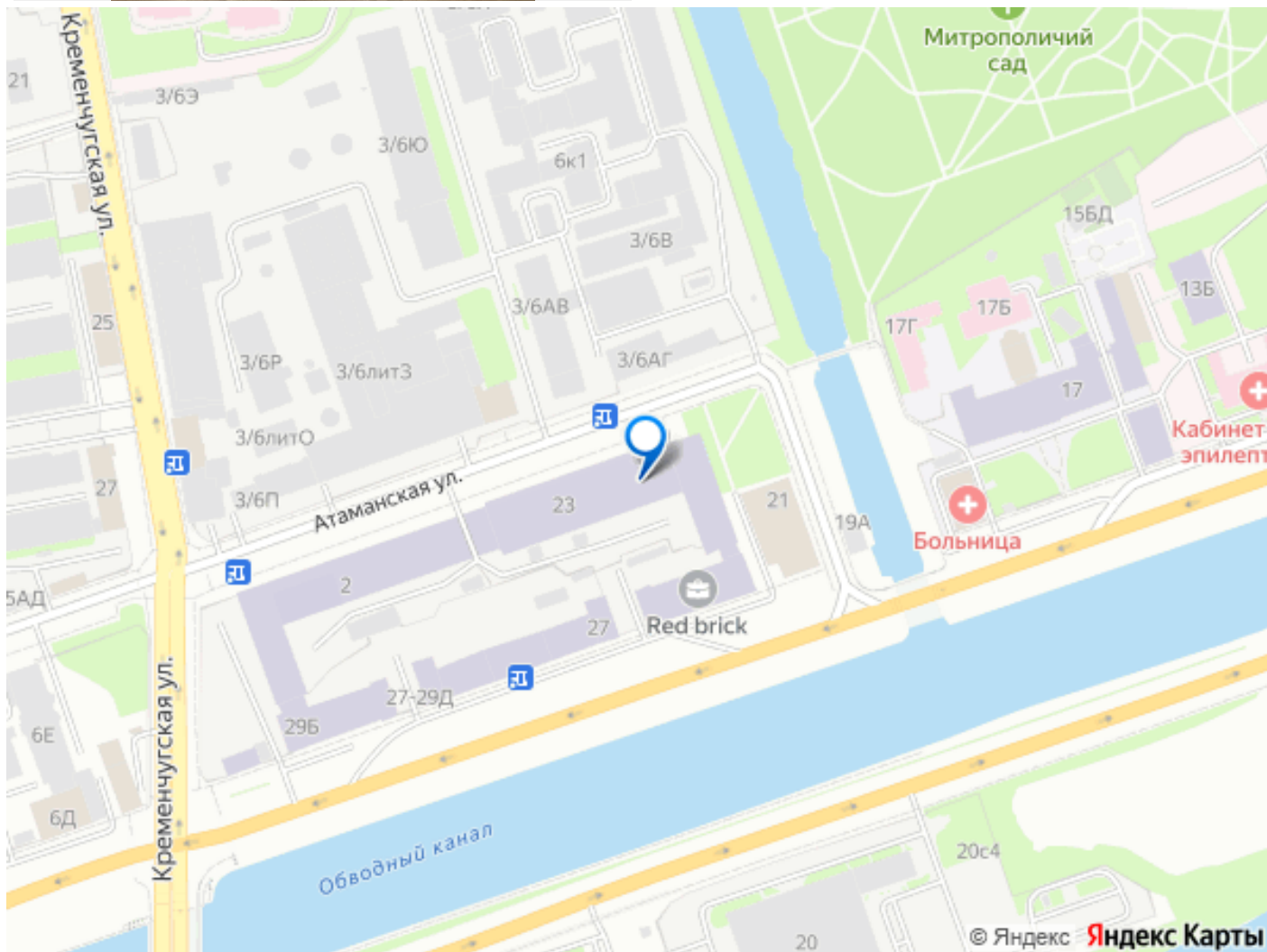
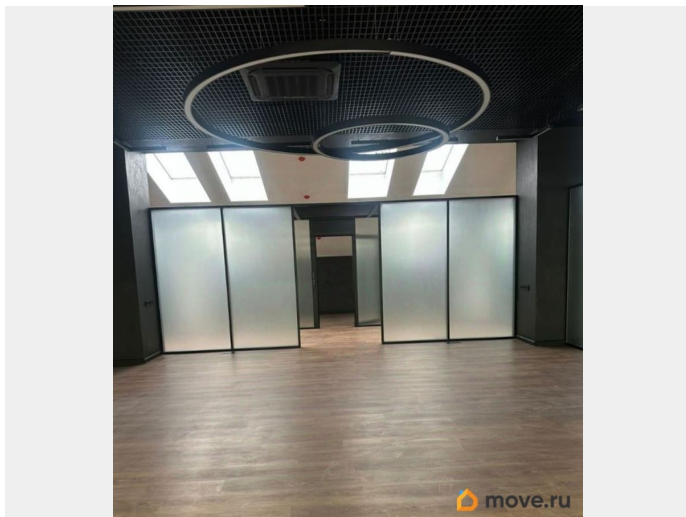
ПЛАТИМ АГЕНТАМ. Поможем с планом рассадки, ремонтом, мебелью. Историческое здание, известное под названием Солдатский корпус Донского дивизиона из комплекса казарм лейб-гвардии Казачьего полка. Классический образец дореволюционной застройки Санкт-Петербурга, построенный в 1846-1852 гг. архитекторами Черник И.Д. и Гемилиан А.П. Налоговая: 8. Лифты: Есть. Вентиляция: Приточно-вытяжная. Кондиционирование: Сплит-системы. Безопасность: Круглосуточный доступ, Круглосуточная охрана, Контроль доступа, Система пожаротушений, Видеонаблюдение.

для заметок



Провайдеры: airnet. Парковка: Наземная.
Описание помещения: Мансардный этаж
оборудован автономной вентиляцией и
кондиционированием, установлены
стеклянные перегородки, есть выход на
собственный балкон-террасу. Планировка:
кабинетная. Офисная отделка. Лофт.
Терраса/балкон. Тип налогообложения: УСН.
Кол-во парковочных мест: 7. Лот 69681-68





Move.ru - вся недвижимость России