

**Санкт-Петербург, Литейный проспект, 22**

**146 200 ₽**

Санкт-Петербург, Литейный проспект, 22

Округ

[СПБ, Центральный район](#)

Улица

[проспект Литейный](#)

**Офис**

Общая площадь

86 м<sup>2</sup>

**Детали объекта**

Тип сделки

Сдаю

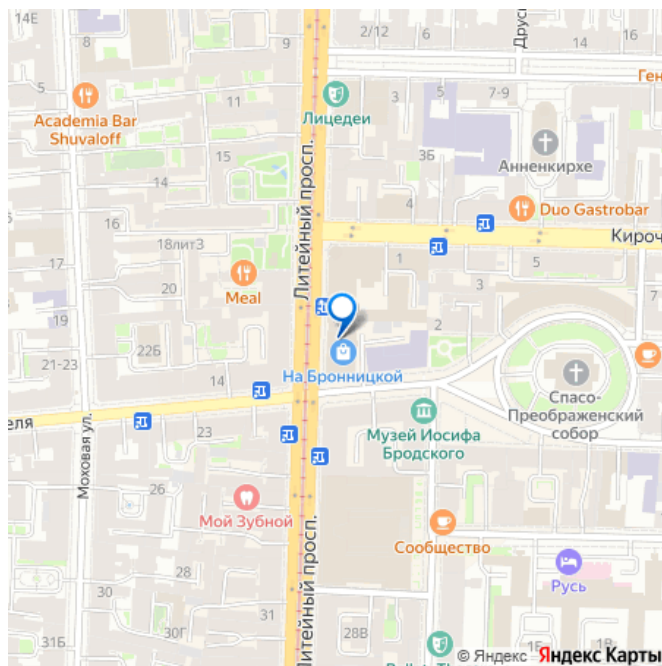
Раздел

[Коммерческая недвижимость](#)

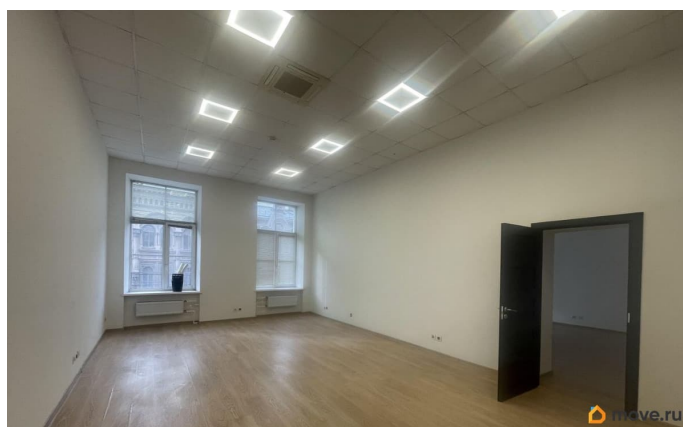
**Описание**

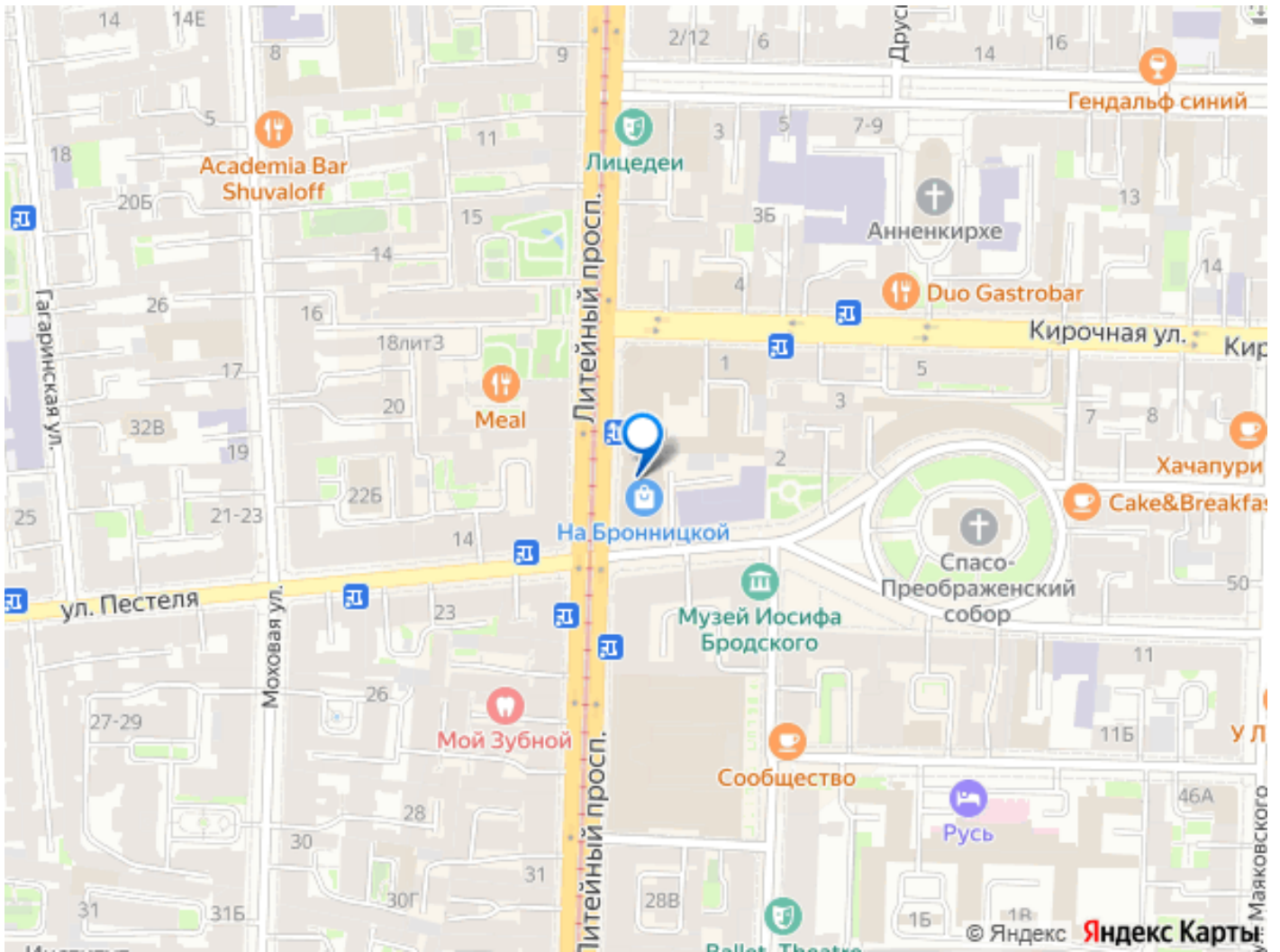
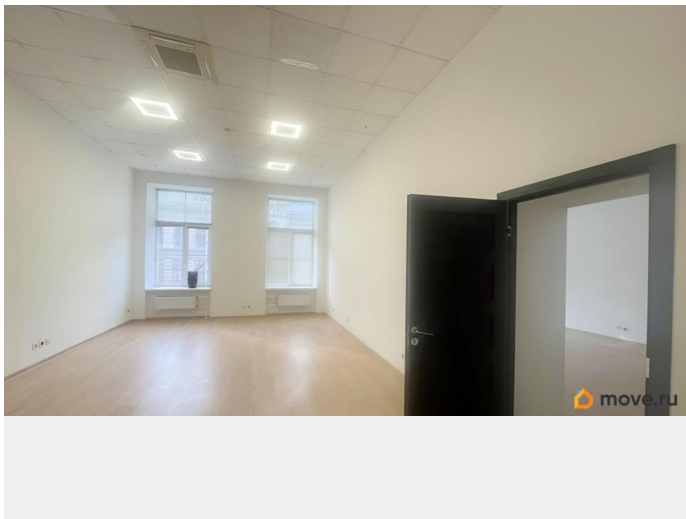
Офисы в Бизнес-Центр от УК собственника.  
КУ включены в стоимость, эксплуатационные расходы (уборка помещений - оплачивается отдельно). Характеристики: - Площадь 86 (43+43) кв.м. - Планировка: кабинетная, высокие потолки - Вид на Литейный - 3 этаж - Аренда: 1.700 руб за м2 в месяц - КУ (включены) - УСН с НДС 5%, который включен в стоимость - Кондиционирование - Круглосуточная охрана и видеонаблюдение - Парковка ( обсуждается, выделяется 1-2 место по согласованию с УК) - Есть лифт - на этаже туалеты отдельные, есть курительная

для заметок



комната; Выгодное предложение от  
собственника, без залога! Звоните!





Move.ru - вся недвижимость России