

Создано: 24.12.2025 в 08:25

Обновлено: 05.02.2026 в 08:04

Санкт-Петербург, Заусадбная улица, 25

2 000 900 ₽

Санкт-Петербург, Заусадбная улица, 25

Округ

[СПБ, Приморский район](#)

Улица

[улица Заусадбная](#)

Офис

Общая площадь

909.5 м²

Детали объекта

Тип сделки

Сдаю

Раздел

[Коммерческая недвижимость](#)

Описание

Офисное помещение 909.5 кв. м в бизнес-центре «Сабир». Район: Приморский.

Ближайшие станции метро: Старая Деревня.

Характеристики: - Класс: В+; -

Арендопригодная площадь: 16100; - Размер типового этажа: 3000; - Высота потолков: 3.6

м, 2.1 м, 2.7 м, 3 м; - Наличие лифта: Есть; -

Кол-во мест наземного паркинга: 94; -

Интернет-провайдеры: ЕТелеком

(ЛенСпецСМУ). Арендная ставка: 2 200

руб./кв. м в месяц. Финансовые условия: -

Оплачивается отдельно: Уборка, Интернет,

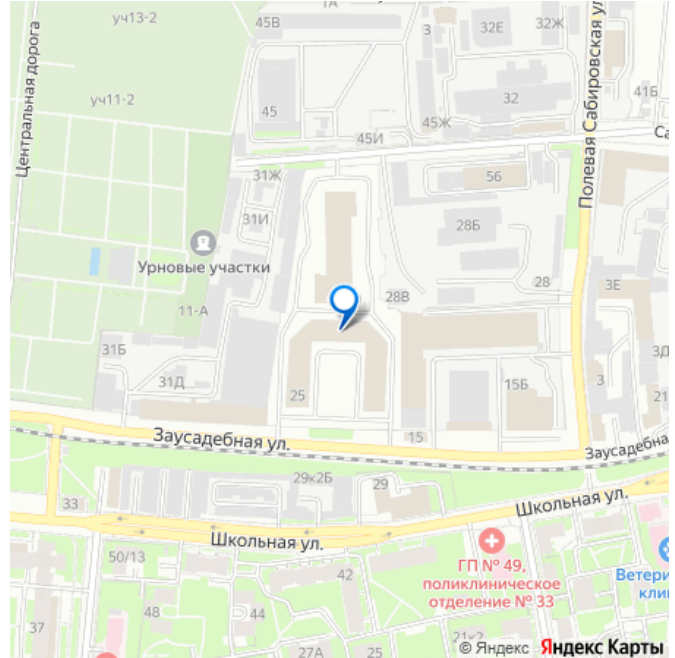
Коммунальные услуги, Телефония; - В

<https://spb.move.ru/objects/9287613962>

Bright Rich St. Petersburg, Bright Rich St. Petersburg

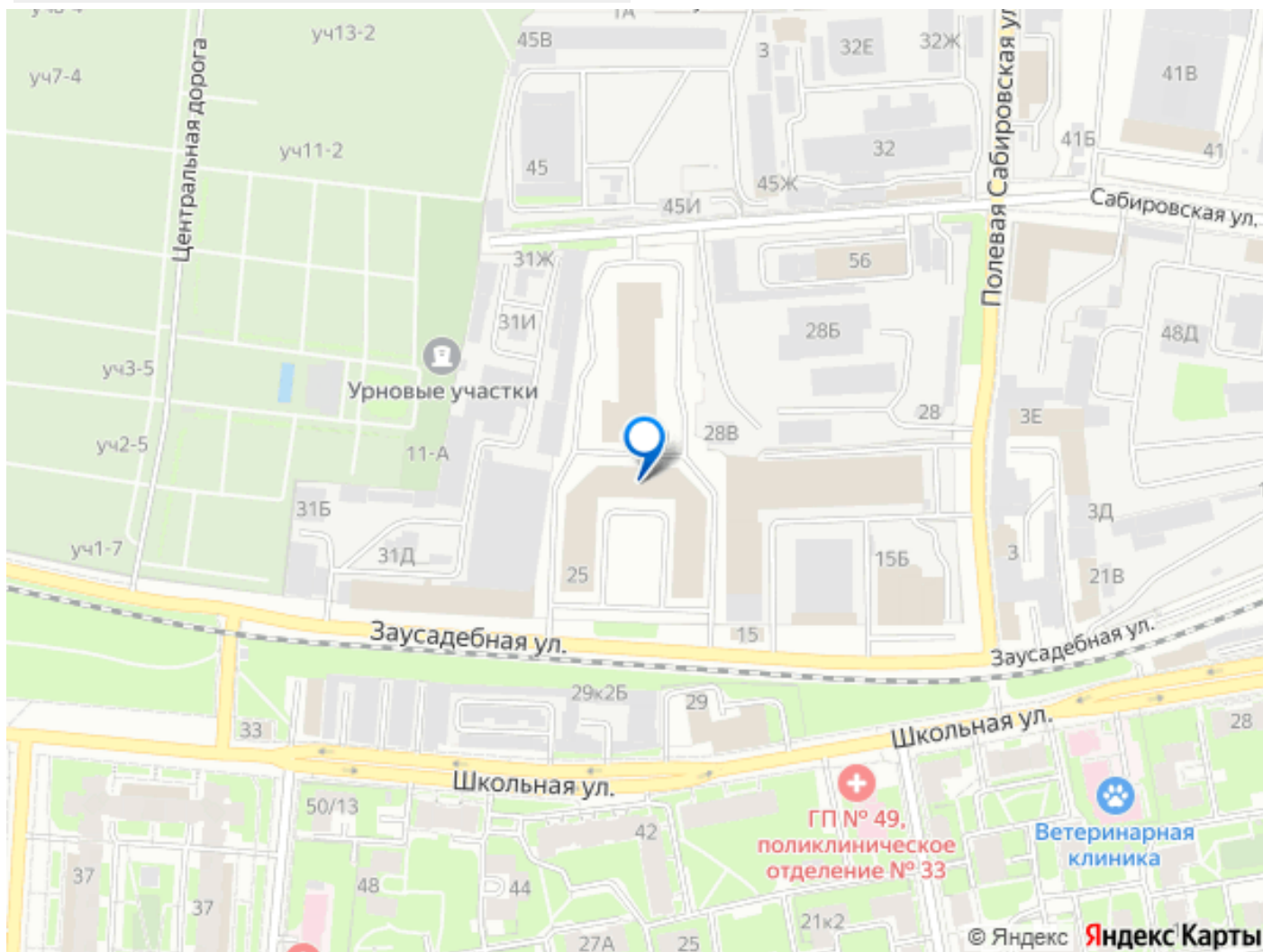
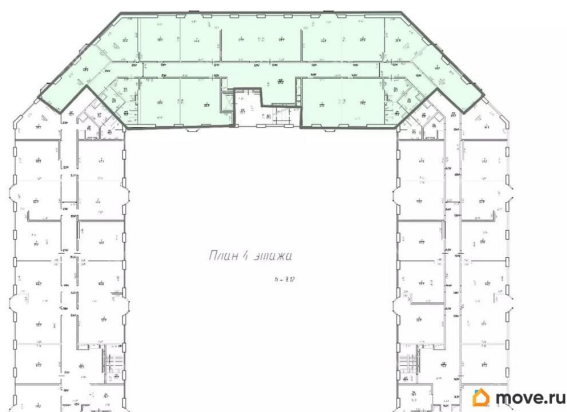
79811452402

для заметок



стоимость включено: ОРЕХ, НДС; - Налог:
Включая НДС. Без комиссии и скрытых
платежей для арендатора. Готовы
оперативно организовать просмотр в удобное
время, предоставить PDF-презентацию и
план. Точное местоположение объекта можно
найти по данным координатам:
59.988388,30.274186 ID = c_1783688





Move.ru - вся недвижимость России