

Создано: 03.03.2026 в 13:02

Обновлено: 08.04.2026 в 09:46

Санкт-Петербург, Конная улица, 3/4

85 000 ₽

Санкт-Петербург, Конная улица, 3/4

Округ

[СПБ, Центральный район](#)

Улица

[улица Конная](#)

Офис

Общая площадь

90 м²

Детали объекта

Тип сделки

Сдаю

Раздел

[Коммерческая недвижимость](#)

Описание

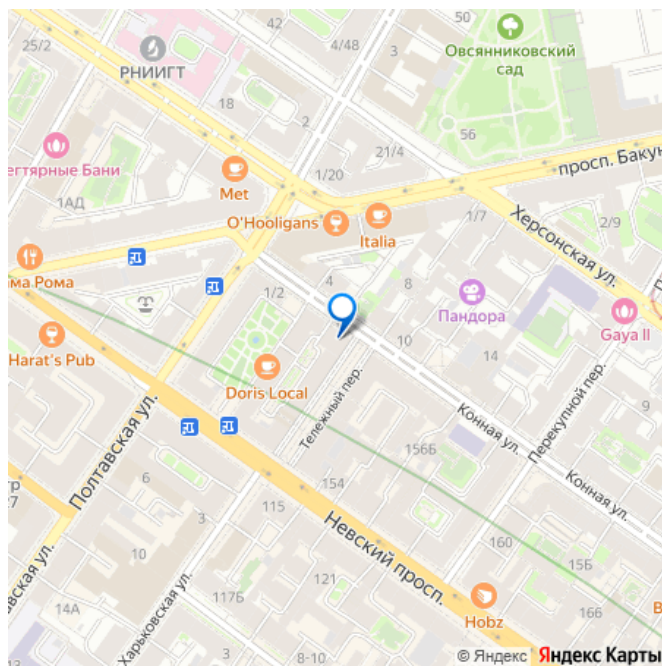
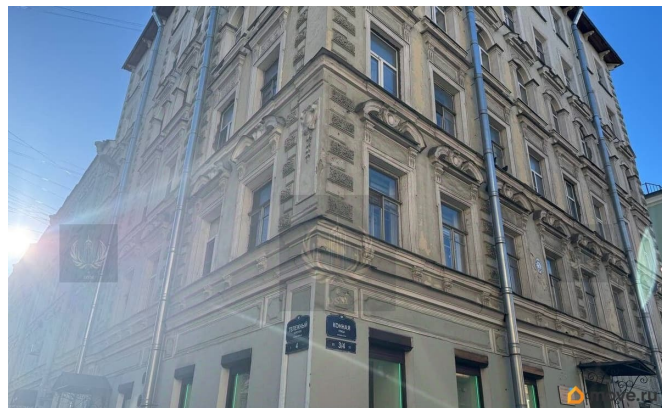
Сдается в аренду двухэтажное коммерческое помещение под офис по адресу: г. Санкт-Петербург, ул. Конная, д. 3/4, литера К. Предлагаем офисное пространство в одном из самых востребованных и деловых районов Центрального района Санкт-Петербурга — в шаговой доступности от Невского проспекта и ключевых транспортных узлов города. О помещении — Общая площадь: 31 кв.м. — Удобная планировка: просторные кабинеты / open space (возможна адаптация под задачи арендатора) О здании Дом расположен в исторической части города, в окружении

<https://spb.move.ru/objects/9291573737>

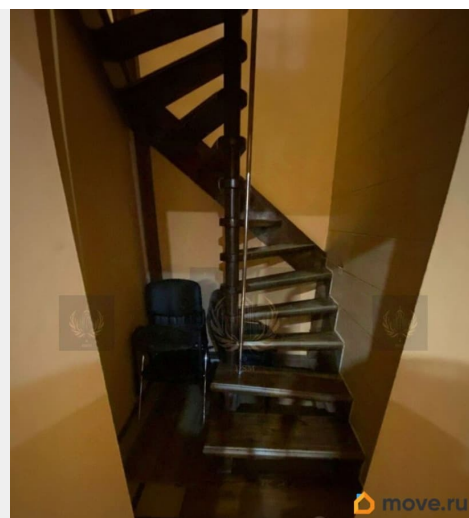
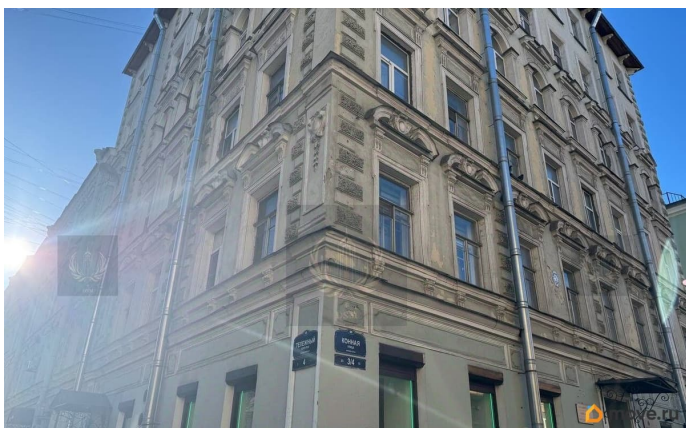
Ольга Мызникова, DSM

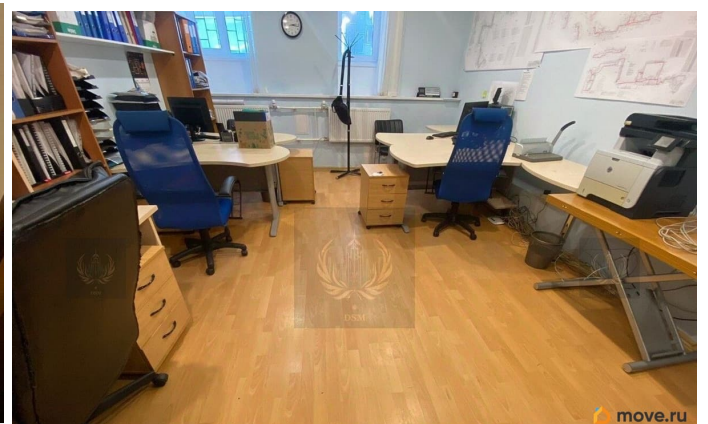
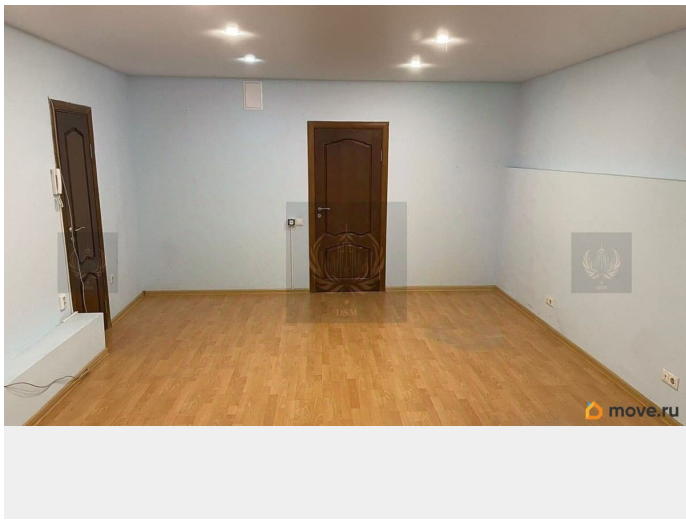
79818999647

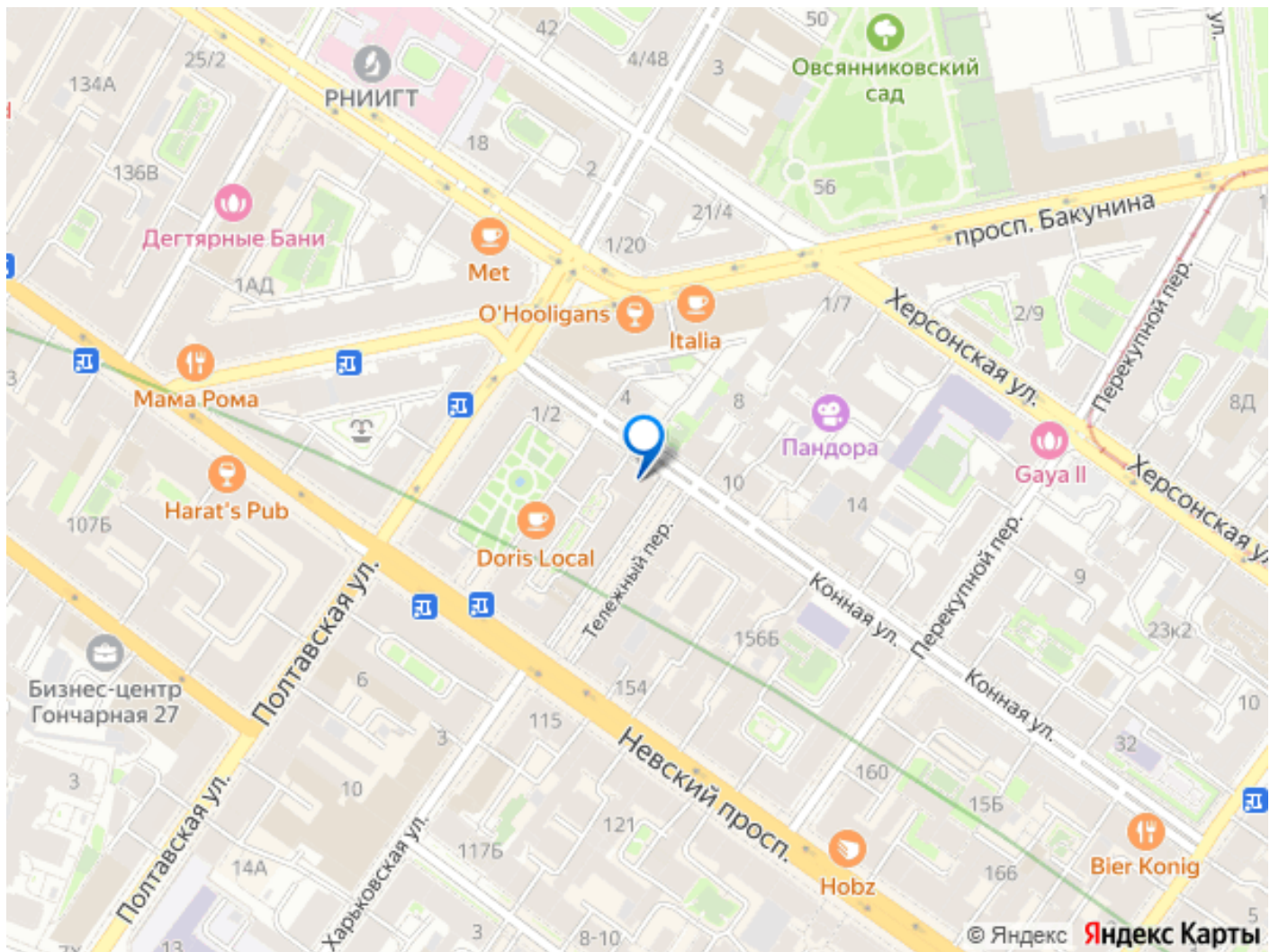
для заметок



деловой и культурной инфраструктуры. Ухоженная входная группа, солидное окружение. — Парковочные места вблизи здания Инфраструктура и транспортная доступность В пешей доступности — станции метро Площадь Восстания и Маяковская, а также Московский вокзал. Это обеспечивает удобство для сотрудников и клиентов из любого района города и других регионов. Рядом расположены: — Бизнес-центры и деловые пространства — Банки и нотариальные конторы — Кафе и рестораны для деловых встреч — Отели различного уровня — Магазины и сервисные службы Близость к Невскому проспекту и основным магистралям города позволяет быстро добраться как на общественном транспорте, так и на автомобиле. Преимущества для арендатора — Центральная, престижная локация — Статусное окружение — Готовность к въезду — Гибкость условий аренды — Подходит под долгосрочный стабильный бизнес Свяжитесь с нами, чтобы организовать просмотр и оценить потенциал помещения лично.







Move.ru - вся недвижимость России